



ТЕЛЕФОНИ

0 (800) 800 130  
(050) 462 0 130  
(063) 462 0 130  
(067) 462 0 130

130  
COM.UA

Інтернет-магазин  
автотоварів



SKYPE

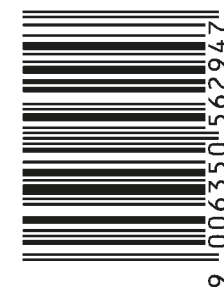
km-130

**АВТОМАГНІТОЛИ** — Магнітоли • Медіа-ресівери та станції • Штатні магнітоли • CD/DVD чейнджери • FM-модулятори/USB адаптери • Flash пам'ять • Перехідні рамки та роз'єми • Антени • Аксесуари |  
**АВТОЗВУК** — Акустика • Підсилювачі • Сабвуфери • Процесори • Кросовери • Навушники • Аксесуари | **БОРТОВІ КОМП'ЮТЕРИ** — Універсальні комп'ютери • Модельні комп'ютери • Аксесуари |  
**GPS НАВІГАТОРИ** — Портативні GPS • Вмонтовані GPS • GPS модулі • GPS трекери • Антени для GPS навігаторів • Аксесуари | **ВІДЕОПРИСТРОЇ** — Відеореєстратори • Телевізори та монітори • Автомобільні ТВ тюнери • Камери • Відеомодулі • Транскодери • Автомобільні ТВ антени • Аксесуари | **ОХОРОННІ СИСТЕМИ** — Автосигналізація • Мотосигналізація • Механічні блокувальники • Імобілайзери • Датчики • Аксесуари | **ОПТИКА ТА СВІТЛО** — Ксенон • Біксенон • Лампи • Світлодіоди • Стробоскопи • Оптика і фари • Омивачі фар • Датчики світла, дощу • Аксесуари |  
**ПАРКТРОНІКИ ТА ДЗЕРКАЛА** — Задні парктроніки • Передні парктроніки • Комбіновані парктроніки • Дзеркала заднього виду • Аксесуари | **ПІДІГРІВ ТА ОХОЛОДЖЕННЯ** — Підігрів сидінь • Підігрів дзеркал • Підігрів двірників • Підігрів двигунів • Автоохолодильники • Автокондиціонери • Аксесуари | **ТЮНІНГ** — Віброізоляція • Шумоізоляція • Тонувальна плівка • Аксесуари |  
**АВТОАКСЕСУАРИ** — Радар-детектори • Гучний зв'язок, Bluetooth • Склопідіймачі • Компресори • Звукові сигнали, СГП • Вимірювальні прилади • Автопилососи • Автокрісла • Різне |  
**МОНТАЖНЕ ОБЛАДНАННЯ** — Інсталяційні комплекти • Оббивні матеріали • Декоративні решітки • Фазоінвертори • Кабель та провід • Інструменти • Різне | **ЖИВЛЕННЯ** — Акумулятори • Перетворювачі • Пуско-заряджувальні пристрої • Конденсатори • Аксесуари | **МОРСЬКА ЕЛЕКТРОНІКА ТА ЗВУК** — Морські магнітоли • Морська акустика • Морські сабвуфери • Морські підсилювачі • Аксесуари | **АВТОХІМІЯ ТА КОСМЕТИКА** — Присадки • Рідини омивача • Засоби по догляду • Поліролі • Ароматизатори • Клеї та герметики | **РІДИНИ ТА МАСЛА** — Моторні масла • Трансмісійні масла • Гальмівні рідини • Антифризи • Технічні змазки



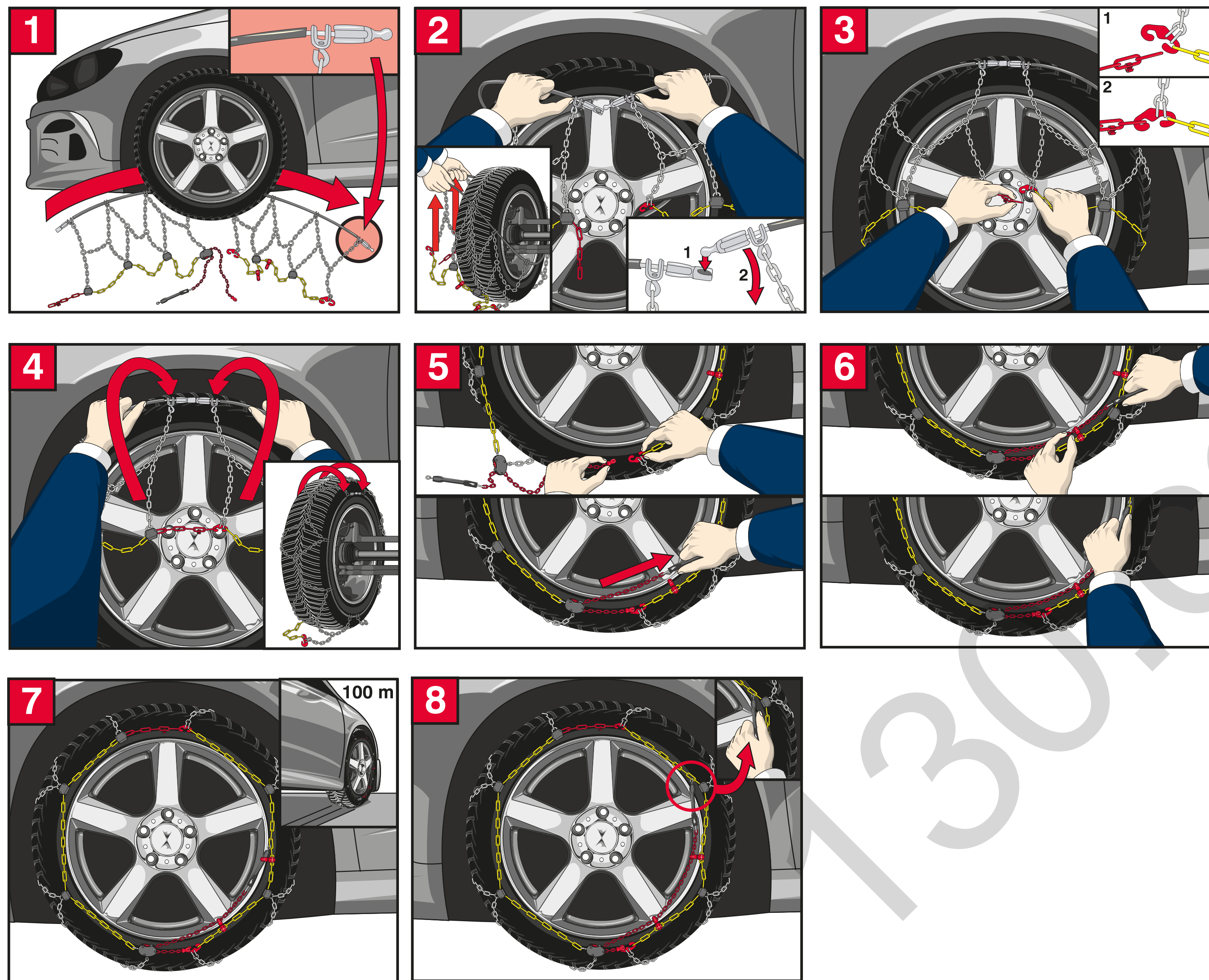
У магазині «130» ви можете знайти та купити у Києві з доставкою по місту та Україні практично все для вашого автомобіля. Наші досвідчені консультанти нададуть вам вичерпну інформацію та допоможуть підібрати саме те, що ви шукаєте. Чекаємо вас за адресою

<https://130.com.ua>



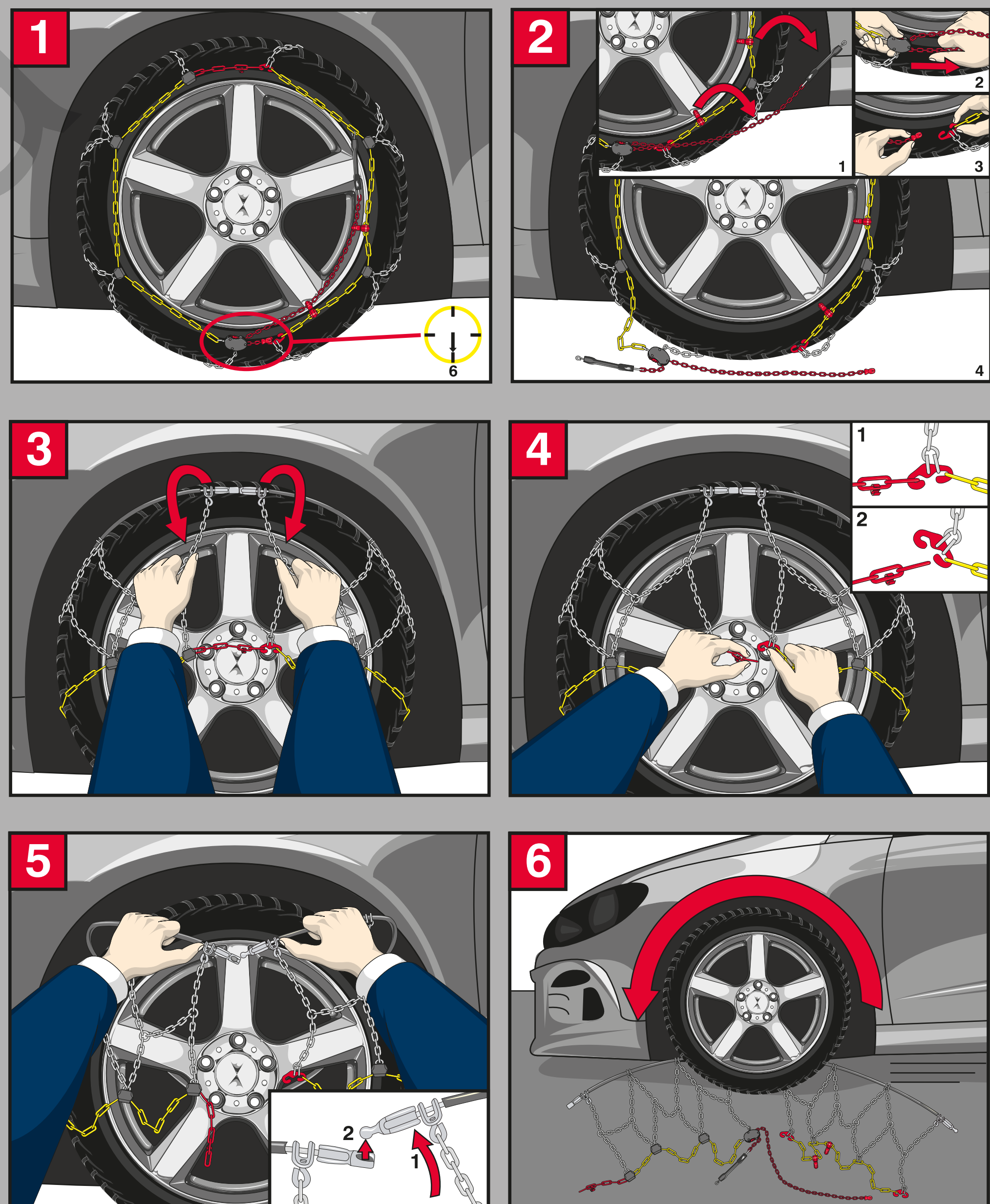
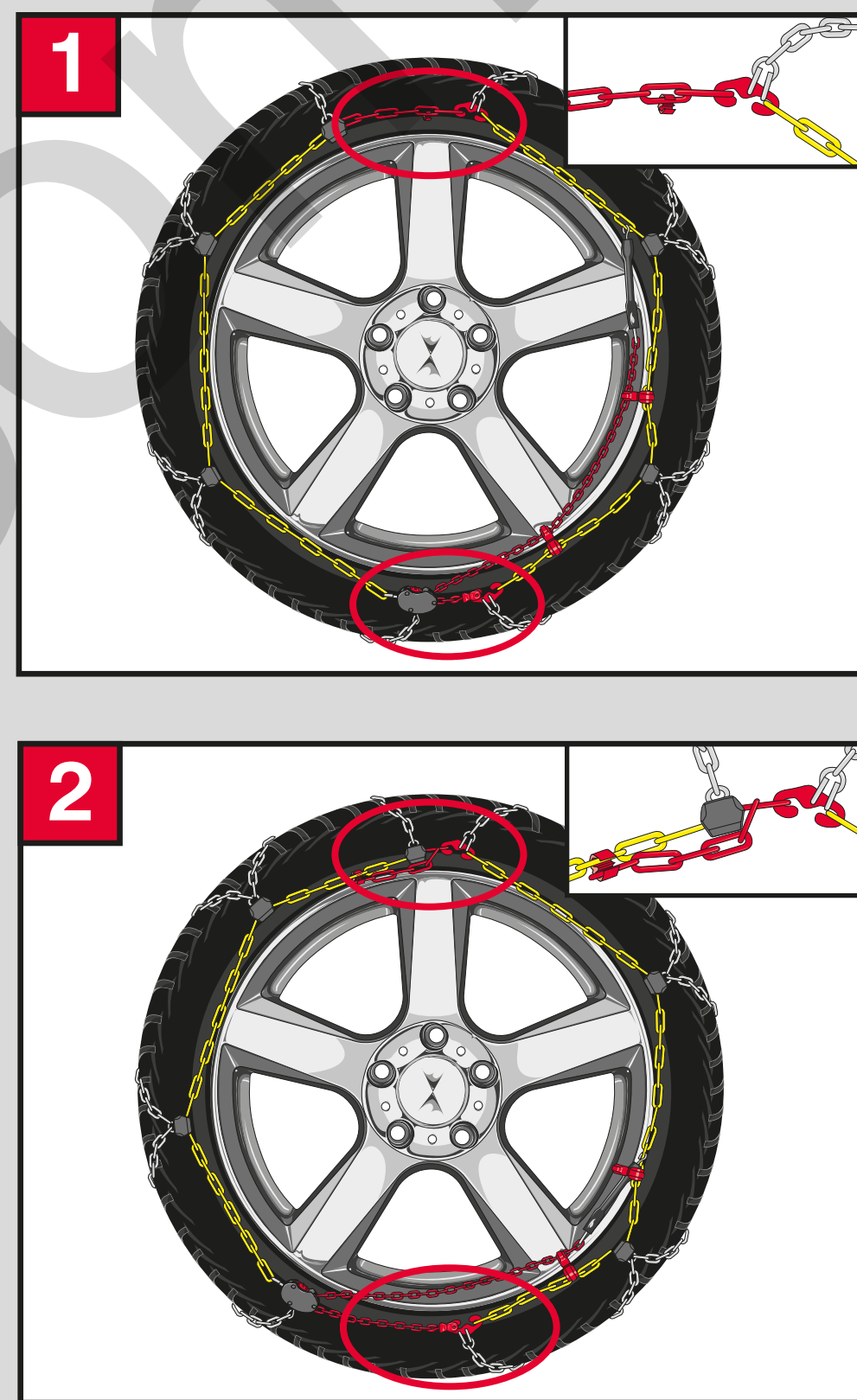
# pewag brenta-c

Montage • Mounting • Montaggio • Montering • Μονταρισμα  
 Montaje • Montáž • Montaž • Монтаж • Montaj • Montaža  
 Montimi • Монтажа



**D** Anpassungsmöglichkeit  
**E** Adaption of the chain  
**F** Possibilités d'ajustement  
**I** Aanpassingsmogelijkheid  
**NL** Possibilità di adattamento  
**N** Justeringsmukighet  
**S** Justeringsmøjlighet  
**SP** Posibilidad de adaptación  
**GR** Δυνατότητα προσαρμογής  
**CZ** Možnost přizpůsobení  
**SK** Možnosť prízpôsobenia  
**H** Egyedi beállítási lehetőség  
**PL** Dorpasowanie  
**RUS** Подгонка цепи  
**UA** Підгонка ланцюга  
**RO** Posibilitatea de adaptare  
**BG** Възможност за регулиране  
**SLO** Možnost prilagoditve  
**HR** Mogućnost prilagođavanja  
**AL** Mundësitë e përshtatjes  
**BIH** Mogućnost podešavanja  
**MK** Прилагодување  
**SRB** Mogućnost prilagođavanja

Demontage • Demounting • Smontaggio • Demontering  
 Εξαγωγή • Desmontaje • Demontáž • Demontaž • Демонтаж  
 Demontare • Demontaža • Çmontimi • Демонтажа



**D** Fahrzeugherstellerdaten und beiliegende Warnhinweise beachten / Einsatzbereich PKW / Für Reparaturen wenden Sie sich an den Fachhandel. / Technische Anpassungen und Farbänderungen vorbehalten.  
**E** Please check the vehicle hand book regarding the use of snow chains as well as the enclosed warning against misuse brochure / Application passenger car / For repairs, please contact your retailer. / Subject to technical modifications and colour changes.  
**F** Veuillez vous référer aux recommandations du constructeur du véhicule ainsi qu'à la brochure de mise en garde contre une utilisation incorrecte ci-joint / Utilisation pour véhicules tourisme / Pour les réparations merci de contacter un spécialiste. / Sous réserve de modifications techniques et changements de couleur.  
**I** Ascoltare i dati del costruttore del veicolo e le avvertenze / Impiego autoveettura / Per riparazioni rivolgersi al rivenditore. / Si prega di voler prestare attenzione a possibili adeguamenti tecnici e cambi di colore.  
**NL** a.u.b aanwijzingen in uw auto instructieboekje en bijgaande informatie goed lezen / Geschikt voor personenwagens / Voor reparaties, kunt u terecht bij uw dealer. / Technische aanpassingen en kleurwijzigingen voorbehouden.  
**N** Sjekk alltid med bilens håndbok ang. bruk av kjetting. Les også vedlagte advarelsel om feil bruk av brosjyren / Bruksområde: Personbiler / Kontakt godkjent forhandler for eventuelle reparasjoner. / Med forbehold om tekniske endringer og justeringer.  
**S** Beakta fordonstillverkarens uppgifter med tillhörande varningsföreskrifter / För personbil / Kontakta återförsäljaren vid reparationen. / Med förbehåll för tekniska förändringar och anpassningar.  
**SP** Hay que obedecer los datos del fabricante del vehículo y las advertencias de peligro adjuntas / Área de aplicación: automóvil / Para reparaciones, por favor contactar nuestros distribuidores oficiales. / A reserva de adaptaciones técnicas y cambios de color.

**GR** Λάβετε υπόψη σας τις κατασκευαστικές προδιαγραφές του οχήματος και τις συμπεριλαμβανόμενες προειδοποιήσεις / ασφαλείας χρήση: επιβατικά αυτοκίνητα / Σε περίπτωση επισκευών, απευθυνθείτε σε εξειδικευμένα καταστήματα. / Με την επιφύλαξη τεχνικών προσαρμογών και χρωματικών αλλαγών.  
**CZ** Dodržujte pokyny výrobce vozidel a přiložená výstražná upozornění / Použití pro osobní vozidla / Pro opravy se obraťte na specializovaného prodejce. / Technické úpravy a změny barev vyhrazeny.  
**SK** Dodržujte pokyny výrobcu vozidiel a priložené výstražné upozornenia / Použitie pre osobné vozidlá / Ohľadom opravy sa obráťte na špecializovaného predajcu. / Technické úpravy a zmeny barev vyhrazeny.  
**H** Kérjük, vegye figyelembe a járműgyártó adatait és a mellékelt figyelmeztető jelzéseket / Alkalmazási terület: szgk. / Javítás esetén forduljon szakkereskedéshez. / A műszaki változtatások és színváltozás jogát fenntartjuk.  
**PL** Należy stosować się do zaleceń producenta samochodu zawartych w instrukcji użytkowania pojazdu, jak również ostrzeżeń przed niewłaściwym użyciem łańcuchów zawartych w dołączonej broszurce / Zastosowanie: do samochodów osobowych / W celu ewentualnej naprawy prosimy o kontakt z punktem sprzedaży / pewag zastrzega sobie prawo do zmian technicznych oraz zmian kolorystyki produktu.  
**RUS** Соблюдайте рекомендации производителя транспортного средства и прилагаемую / применение: легковые автомобили / По вопросам ремонта обращайтесь в сервисную службу магазина / Возможны технические изменения и изменения цвета.  
**UA** Дотримуйтеся рекомендацій виробника транспортного засобу і наданої інструкції / використання: легкові томобілі / По питаннях ремонту звертайтеся в сервісну службу продавця. / Технічні вдосконалення і відхилення в кольорі допускаються.

**RO** Acordați atenția datelor furnizate de către producătorul vehiculului și avertismentelor atașate / domeniul de utilizare: autoturisme / pentru reparații adresați-vă comerciantului de specialitate. / Sub rezerva modificărilor tehnice sau de culoare.  
**BG** Обърнете внимание на информацията от производителя и приложените предупредителни указания / Използване: за леки автомобили / За поправка се обърнете към специализирания магазин. / Техническа модификация и промени на цвета.  
**SLO** Upoštevajte navodila proizvajalca vozila in priložena opozorila / Namen uporabe: za osebna vozila / V primeru popravil se obrnite na prodajalca. / Pridržujemo si pravico do tehničnih in barvnih sprememb.  
**HR** Pridržavajte se podataka proizvođača vozila i priloženih naputaka / Područje primjene: osobna vozila / Za popravke se obratite specijaliziranoj trgovini. / Zadržavamo pravo na tehničke izmjene i promjene u boji.  
**AL** Kini parasyh të dhënat e prodhuesit të automjetit dhe udhëzimet e bashkangjitura për paralajmërim / Fusha e përdorimit veturë / Për riparime drejtoheni në tregtimin specifik / Rezervohen përshtatjet teknike dhe ndryshimet e ngjyrës.  
**BIH** Obratite pažnju na podatke proizvođača automobila i priložena uputstva upozorenja / primjenjuje se na putničkim vozilima / za popravke obratite se specijaliziranoj trgovini. / Pridržavamo pravo na tehničke prilagodbe i promjene boja.  
**MK** Obratite pažnju na podatke proizvođača automobila i na priložene uputstva upozorenja / Delokrug na upotreba za putničko motorno vozilo / Za popravke obratite se vo specijalizirana prodavnica. / Go zadržavamo pravo na tehnički modifikacija i promeni na boja.  
**SRB** Obratite pažnju na podatke proizvođača automobila i na dodata uputstva upozorenja / primjenjuje se na putničkim vozilima / u slučaju potrebe popravke obratite se specijalizovanoj prodavnici. / Zadržavamo pravo na tehnički prilagođavanje i promenu boje.

