



ТЕЛЕФОНИ

0 (800) 800 130  
(050) 462 0 130  
(063) 462 0 130  
(067) 462 0 130

130  
COM.UA

Інтернет-магазин  
автотоварів



SKYPE

km-130

**АВТОМАГНІТОЛИ** — Магнітоли • Медіа-ресівери та станції • Штатні магнітоли • CD/DVD чейнджери • FM-модулятори/USB адаптери • Flash пам'ять • Перехідні рамки та роз'єми • Антени • Аксесуари |  
**АВТОЗВУК** — Акустика • Підсилювачі • Сабвуфери • Процесори • Кросовери • Навушники • Аксесуари | **БОРТОВІ КОМП'ЮТЕРИ** — Універсальні комп'ютери • Модельні комп'ютери • Аксесуари |  
**GPS НАВІГАТОРИ** — Портативні GPS • Вмонтовані GPS • GPS модулі • GPS трекери • Антени для GPS навігаторів • Аксесуари | **ВІДЕОПРИСТРОЇ** — Відеореєстратори • Телевізори та монітори • Автомобільні ТВ тюнери • Камери • Відеомодулі • Транскодери • Автомобільні ТВ антени • Аксесуари | **ОХОРОННІ СИСТЕМИ** — Автосигналізація • Мотосигналізація • Механічні блокувальники • Імобілайзери • Датчики • Аксесуари | **ОПТИКА ТА СВІТЛО** — Ксенон • Біксенон • Лампи • Світлодіоди • Стробоскопи • Оптика і фари • Омивачі фар • Датчики світла, дощу • Аксесуари |  
**ПАРКТРОНІКИ ТА ДЗЕРКАЛА** — Задні парктроніки • Передні парктроніки • Комбіновані парктроніки • Дзеркала заднього виду • Аксесуари | **ПІДГРІВ ТА ОХОЛОДЖЕННЯ** — Підігрів сидінь • Підігрів дзеркал • Підігрів двірників • Підігрів двигунів • Автоохолодильники • Автокондиціонери • Аксесуари | **ТЮНІНГ** — Віброізоляція • Шумоізоляція • Тонувальна плівка • Аксесуари |  
**АВТОАКСЕСУАРИ** — Радар-детектори • Гучний зв'язок, Bluetooth • Склопідіймачі • Компресори • Звукові сигнали, СГП • Вимірювальні прилади • Автопилососи • Автокрісла • Різне |  
**МОНТАЖНЕ ОБЛАДНАННЯ** — Інсталяційні комплекти • Оббивні матеріали • Декоративні решітки • Фазоінвертори • Кабель та провід • Інструменти • Різне | **ЖИВЛЕННЯ** — Акумулятори • Перетворювачі • Пуско-заряджувальні пристрої • Конденсатори • Аксесуари | **МОРСЬКА ЕЛЕКТРОНІКА ТА ЗВУК** — Морські магнітоли • Морська акустика • Морські сабвуфери • Морські підсилювачі • Аксесуари | **АВТОХІМІЯ ТА КОСМЕТИКА** — Присадки • Рідини омивача • Засоби по догляду • Поліролі • Ароматизатори • Клеї та герметики | **РІДИНИ ТА МАСЛА** — Моторні масла • Трансмісійні масла • Гальмівні рідини • Антифризи • Технічні змазки



У магазині «130» ви можете знайти та купити у Києві з доставкою по місту та Україні практично все для вашого автомобіля. Наші досвідчені консультанти нададуть вам вичерпну інформацію та допоможуть підібрати саме те, що ви шукаєте. Чекаємо вас за адресою

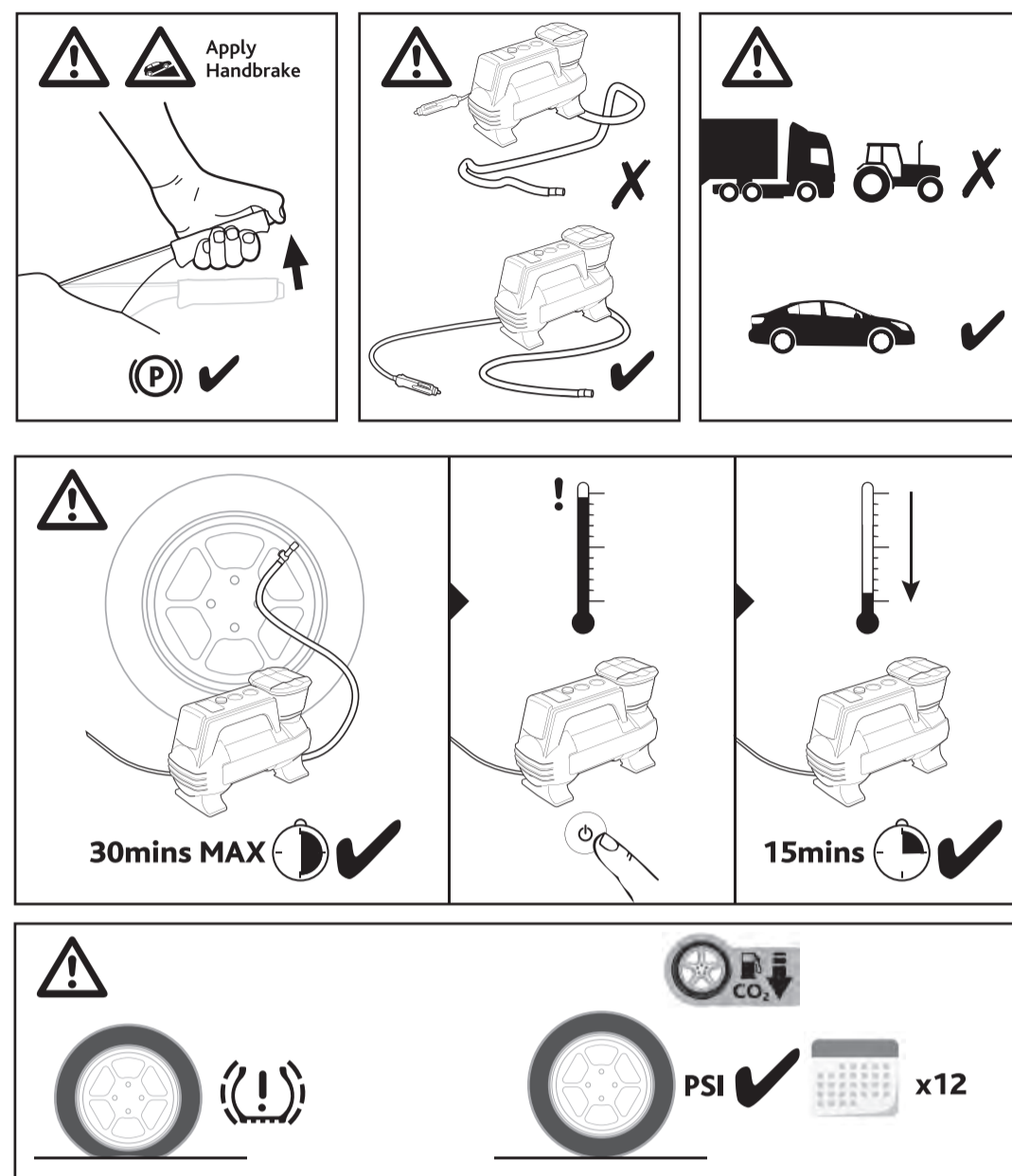
<https://130.com.ua>



## Introduction

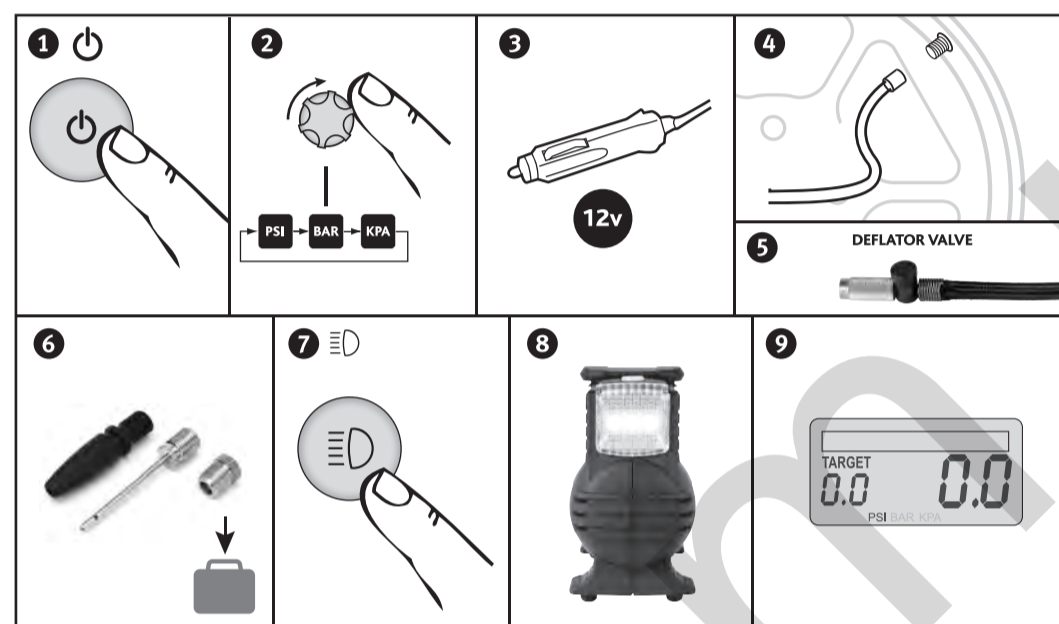
- |                 |                |                 |                 |
|-----------------|----------------|-----------------|-----------------|
| 1 Introduction  | F Introdução   | 10 Johdanto     | 10 Introduceere |
| 2 Einführung    | G Introdução   | 11 Introduksjon | 11 Bevezetés    |
| 3 Presentazione | N Inleiding    | 12 Wstęp        | 12 Вступ        |
| 4 Introducción  | S Introduction | 13 Úvod         | 13 Введение     |

## Caution



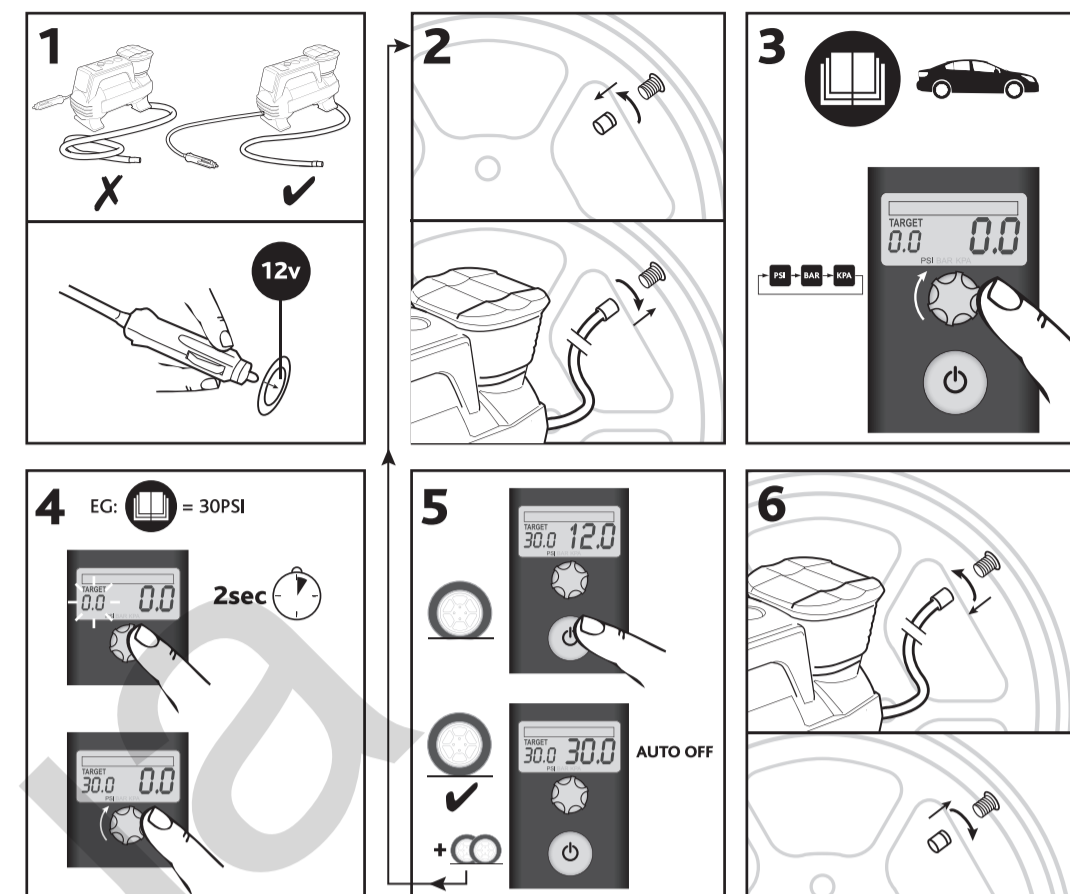
## Control layout

- |                                |                          |   |                                |
|--------------------------------|--------------------------|---|--------------------------------|
| 1 Disposition des commandes    | P Disposição de controlo | 10 Ohjainten asettelu                   | 10 Dispunere comenzi           |
| 2 Anordnung der Bedienelemente | G Kontrol opsettning     | 11 Kontroll-layout                      | 11 Vezérlő elrendezés          |
| 3 Layout di comando            | N Bedieningslayout       | 12 Rozmieszczenie elementów sterujących | 12 Улаштування щита управління |
| 4 Disposición de los controles | S Kontrolllayout         | 13 Schéma ovládní                       | 13 Компонівна щита управління  |



## Operation

- |                  |             |              |                 |
|------------------|-------------|--------------|-----------------|
| 1 Fonctionnement | P Operação  | 10 Käyttö    | 10 Funcionare   |
| 2 Bedienung      | G Drift     | 11 Drift     | 11 Működés      |
| 3 Funzionamento  | N Bediening | 12 Działanie | 12 Експлуатація |
| 4 Operación      | S Drift     | 13 Fungování | 13 Эксплуатация |

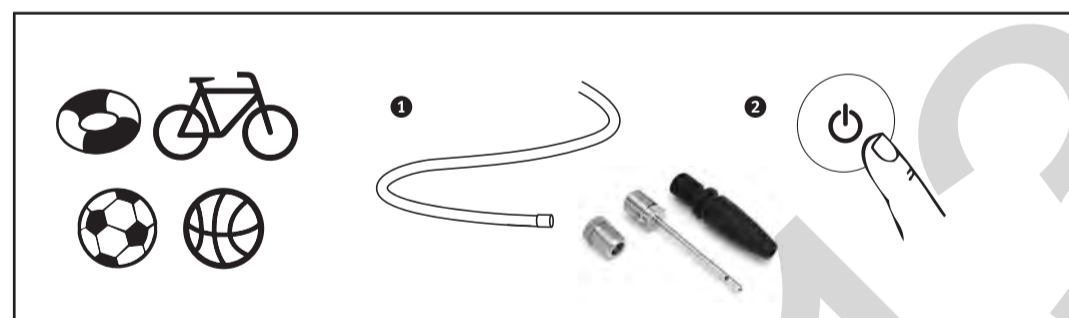


NOTE: The gauge on this compressor is for guidance only. Check pressure with a known accurate gauge. The compressor can be used without the engine running but this will drain the power from the battery.

- |  |  |
|--|--|
| F Remarque: Le jauge sur ce compresseur est fournie à titre indicatif uniquement. Vérifier la pression à l'aide d'un manomètre de précision. Le compresseur peut être utilisé sans allumer le moteur mais il pourra décharger la batterie du véhicule.                       | N Huom: Tämä kompressorin mittari on suositusta antava. Tarkista paine tunnetusti tarkalla mittarilla. Kompressor voidaan käyttää myös moottorin ollessa sammuneena, mutta tämä tyhjentää akun.  |
| D Hinweis: Das Manometer am Kompressor liefert lediglich einen Richtwert. Bitte verwenden Sie für die Druckmessung ein bekanntes und genau funktionierendes Manometer. Der Kompressor kann auch ohne den Motor benutzt werden und besiedt dann die Energie aus der Batterie. | PL Uwaga: Zamontowany na tej sprężarce manometr służy tylko do celów orientacyjnych. Ciśnienie należy sprawdzać za pomocą manometru o potwierdzonych dokładnych wskazaniach. Sprężarka można używać również przy nieprzebiegającym silniku, lecz wówczas to sprzęt wykorzystuje energię z akumulatora. |
| I Note: Il manometro montato su questo compressore è solo indicativo. Verificare la pressione con un manometro di precisione noto. Il compressore può essere utilizzato a motore spento, ma in questo modo esso consuma la carica della batteria.                            | CZ Poznámka: Měřička na kompresoru slouží pouze pro orientační účely. Tlak doopravdy je třeba ověřit pomocí přesného měřidla. Kompresor je možno používat bez spuštění motoru, ale odčerpá se tím energie z baterie.   |
| E Note: El manómetro de este compresor es solo orientativo. Revise la presión con un manómetro de precisión conocido. El compresor puede utilizarse sin que el motor esté en marcha, pero esta operación agotará la energía de la batería.                                   | H Megjegyzés: A kompresszor leveő mérőműszere csupán tájékoztató értéket mutat. Ellenőrizze a nyomást megfelelő pontosságú mérőműszerrel. A kompresszort ugyan álló motorral is lehet használni, de ez le fogja szívni az akkumulátor töltését.  |
| P Note: A medidor neste compressor serve apenas de orientação. Verifique a pressão com uma manómetro de precisão conhecida. A compressor pode ser usado sem o motor estar a funcionar, mas gastará a bateria.  | UA Прізначення манометра на даному компресорі призначено виключно для інформаційних цілей. Тиск необхідно перевіряти за допомогою відомих манометрів. Компресор можна використовувати без працюючого двигуна, але це призведе до споживання електроенергії акумулятора.                                |
| DK Note: Måleren på denne kompressor er kun vejledende. Tjek presen med en anerkendt, nøjagtig måler. Kompressoren kan bruges uden at motoren kører, men dette vil tære på batteriet.  | RUS Примечание: манометр на данном компрессоре предназначен исключительно для информационных целей. Давление необходимо проверять с помощью откалиброванного манометра. Компрессор можно использовать без работающего двигателя, но это приведет к потреблению электроэнергии от аккумулятора.         |

## Inflatable and Leisure Inflation

- |   |  |   |  |
|---|--|---|--|
| F Pneumatiques et éléments gonflables de loisir       | P Insuflável e inflação de lazer                   | 10 Puhallettava ja vapaa-ajan puhallettavat                     | 10 Obiecte de divertisment și obiecte gonflabile |
| D Aufpumpbar und Aufpumpen für Freizeitwecke          | G Oppustelige genstande og fritidsstyr             | N Oppblåsbar og oppblåsning for fritidsbruk                     | H Felfújható és szabadidős eszközök felfújása    |
| I Materiali gonfiabili e gonfiaggio non professionale | NB Opblaasbaar en opblazen voor recreatief gebruik | PL Przedmioty nadmuchiwane i nadmuchwanie sprzętu rekreacyjnego | UA Повітряний                                    |
| E Inflado profesional y de ocio                       | S Uppblåsbar och uppblåsning för fritidsändamål    | CZ Nafukovací a pomalé nafuknutí                                | 10B Воздушный                                    |



## Typical Inflation Pressure

	5-13psi
	22psi
	35-50psi
	90-100psi

## Conversion Chart

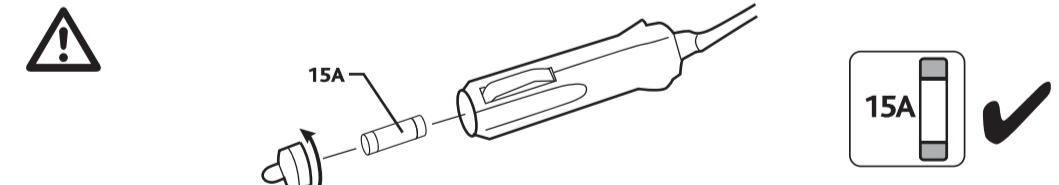
psi	BAR	psi	BAR
10	0.7	70	4.8
20	1.4	80	5.5
30	2.1	90	6.2
40	2.8	100	6.9
50	3.5	125	8.6

## Specifications

- |                    |                     |                   |                                |
|--------------------|---------------------|-------------------|--------------------------------|
| F Spécifications   | P Especificações    | 10 Teknisk tietot | 10 Specificații                |
| G Spezifikationen  | GK Spektifikationer | N Spesifikasjoner | H Részletes adatok             |
| I Specifiche       | NB Specificaties    | PL Specyfikacje   | UA Технічні характеристики     |
| E Especificaciones | S Spektifikationer  | CZ Specifikace    | 10B Технические характеристики |

Power supply	12v DC
Max Amperage	15 amps
Pressure measurement range	0 – 100 psi / 0-6.89 BAR
Decibel rating	86dB
Power cable length	3.5m
Air hose length	830mm
Operation temperature	-20°C to +60°C

## Fuse replacement



Ring Automotive Limited,  
Gelder Road, Leeds, LS12 6NA ENGLAND  
+44 (0)113 213 2000 +44 (0)113 213 7339  
+44 (0)113 231 0266 autosales@ringautomotive.co.uk  
www.ringautomotive.co.uk

L471



## Fast Flow Digital Tyre Inflator RAC820

- |   |  |
|---|--|
| F Gonfleur de pneus numérique à débit rapide              | N Digital dekkpumpe med hurtigt flyt   |
| D Digitales Schnellfluss-Reifenfüllgerät                  | PL Sprężarka do pompowania opon, o szybkim przepływie, ze sterowaniem cyfrowym |
| I Strumento gonfiaggio pneumatico digitale flusso veloce  | CZ Digitální plnič pneumatik s rychlým proudem                                 |
| E Inflador digital de neumáticos con flujo de aire rápido | RO Pompă digitală pentru anvelope, cu debit mare                               |
| P Bomba de ar para pneus digital de fluxo rápido          | H Gyorsáramlású digitális gumibroncs fúvó                                      |
| DK Hurtigt flow digital dækkpumpe                         | UA Цифровий насос для швидкого накачування шин                                 |
| NL Digitale bandenpomp met snelle luchtstroom             | RUS Цифровой насос для быстрой накачки шин                                     |
| E Digital dækkpump med snabb flöde                        |  |
| FIN Nopeasti virtaava digitaalinen rengaspumppu           |  |



LWA  
86dB



CE approved