



ТЕЛЕФОНИ

0 (800) 800 130
(050) 462 0 130
(063) 462 0 130
(067) 462 0 130

130
COM.UA

Інтернет-магазин
автотоварів



SKYPE

km-130

АВТОМАГНІТОЛИ — Магнітоли • Медіа-ресівери та станції • Штатні магнітоли • CD/DVD чейнджери • FM-модулятори/USB адаптери • Flash пам'ять • Перехідні рамки та роз'єми • Антени • Аксесуари |
АВТОЗВУК — Акустика • Підсилювачі • Сабвуфери • Процесори • Кросовери • Навушники • Аксесуари | **БОРТОВІ КОМП'ЮТЕРИ** — Універсальні комп'ютери • Модельні комп'ютери • Аксесуари |
GPS НАВІГАТОРИ — Портативні GPS • Вмонтовані GPS • GPS модулі • GPS трекери • Антени для GPS навігаторів • Аксесуари | **ВІДЕОПРИСТРОЇ** — Відеореєстратори • Телевізори та монітори • Автомобільні ТВ тюнери • Камери • Відеомодулі • Транскодери • Автомобільні ТВ антени • Аксесуари | **ОХОРОННІ СИСТЕМИ** — Автосигналізація • Мотосигналізація • Механічні блокувальники • Імобілайзери • Датчики • Аксесуари | **ОПТИКА ТА СВІТЛО** — Ксенон • Біксенон • Лампи • Світлодіоди • Стробоскопи • Оптика і фари • Омивачі фар • Датчики світла, дощу • Аксесуари |
ПАРКТРОНІКИ ТА ДЗЕРКАЛА — Задні парктроніки • Передні парктроніки • Комбіновані парктроніки • Дзеркала заднього виду • Аксесуари | **ПІДІГРІВ ТА ОХОЛОДЖЕННЯ** — Підігрів сидінь • Підігрів дзеркал • Підігрів двірників • Підігрів двигунів • Автоохолодильники • Автокондиціонери • Аксесуари | **ТЮНІНГ** — Віброізоляція • Шумоізоляція • Тонувальна плівка • Аксесуари |
АВТОАКСЕСУАРИ — Радар-детектори • Гучний зв'язок, Bluetooth • Склопідіймачі • Компресори • Звукові сигнали, СГП • Вимірювальні прилади • Автопилососи • Автокрісла • Різне |
МОНТАЖНЕ ОБЛАДНАННЯ — Інсталяційні комплекти • Оббивні матеріали • Декоративні решітки • Фазоінвертори • Кабель та провід • Інструменти • Різне | **ЖИВЛЕННЯ** — Акумулятори • Перетворювачі • Пуско-заряджувальні пристрої • Конденсатори • Аксесуари | **МОРСЬКА ЕЛЕКТРОНІКА ТА ЗВУК** — Морські магнітоли • Морська акустика • Морські сабвуфери • Морські підсилювачі • Аксесуари | **АВТОХІМІЯ ТА КОСМЕТИКА** — Присадки • Рідини омивача • Засоби по догляду • Поліролі • Ароматизатори • Клеї та герметики | **РІДИНИ ТА МАСЛА** — Моторні масла • Трансмісійні масла • Гальмівні рідини • Антифризи • Технічні змазки



У магазині «130» ви можете знайти та купити у Києві з доставкою по місту та Україні практично все для вашого автомобіля. Наші досвідчені консультанти нададуть вам вичерпну інформацію та допоможуть підібрати саме те, що ви шукаєте. Чекаємо вас за адресою

<https://130.com.ua>



Vitol

www.vitol.com.ua



**ПОСІБНИК
З ЕКСПЛУАТАЦІЇ**

**УРАГАН
КА-У12052**

Автомобільний компресор

Автотовари «130»

Шановний покупець!

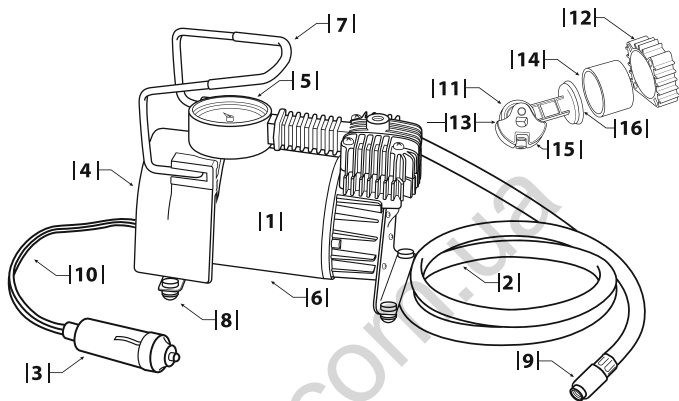
ТМ Vitol висловлює Вам вдячність за вибір нашої продукції. Компресор поршневого типу «Ураган» КА-У12052 є лідером продажу серед компресорів для легкових автомобілів, мікроавтобусів та позашляховиків. Надійний, могутній і зручний у застосуванні компресор прослужить Вам довгі роки і стане незамінним помічником не тільки на дорозі, але і на відпочинку, тому що комплектація даного компресора дозволяє накачувати як колеса автомобіля, так і надувні матраци, велосипедні шини, гумові м'ячі та ін.

ТМ Vitol гарантує високу якість і надійну роботу своєї продукції за умови дотримання технічних вимог, описаних в Посібнику з експлуатації.

Переконливо просимо Вас уважно вивчити цю інструкцію, перевірити комплектність і правильність заповнення гарантійного талона.

КА-У12052 АВТОМОБІЛЬНИЙ КОМПРЕСОР

ОПИС



- 1 Компресор
- 2 Міцний гумовий шланг 1,2 м
- 3 Штекер для підключення до гнізда прикурювача, бортова мережа 12 В
- 4 Кнопка Увімк./Вимк.
- 5 Високоточний манометр з АВТОСТОП
- 6 Електродвигун постійного струму
- 7 Ручка компресора, металева
- 8 Гумові ніжки зменшують вібрацію
- 9 Конектор з рифленою накладкою для зручності
- 10 Кабель живлення 2,7 метра
- 11 Сталевий підшипник
- 12 Алюмінієвий радіатор охолодження покращує тепловідвід від циліндра
- 13 Довговічний поршневий механізм
- 14 Сталевий циліндр протистоїть еліпсному зносу
- 15 Балансувальний механізм зменшує вібрацію під час роботи
- 16 Тефлонове компресійне кільце поршня

ТЕХНІЧНІ ХАРАКТЕРИСТИКИ:

Модель:	КА-У12052
Напруга:	12 В
Максимальний струм споживання:	15 А
Максимальний тиск:	10 Атм (кг/см ²)
Потужність:	200 Вт
Тип мотора:	Двигун постійного струму, колекторного типу
Час безперервної роботи (при температурі 23 °С):	20-30 хв.
Продуктивність:	40 л/хв.
Робоча температура:	- 20 °С – + 50 °С

КОМПЛЕКТАЦІЯ:

1. КА-У12052 - компресор високого тиску
2. Повітряний шланг
3. Адаптери 3 шт.
4. Перехідник клеми - прикурювач
5. Посібник з експлуатації
6. Пакувальна коробка
7. Сумка для зберігання й перенесення

ПРАВИЛА ЕКСПЛУАТАЦІЇ

1. Перед підключенням проводу живлення компресора до гнізда прикурювача Вашого автомобіля переконайтеся, що перемикач встановлений в положення «О» (вимк.).
2. Підключіть штекер до гнізда прикурювача або за допомогою затискачів переходника до клем акумулятора.
3. З'єднайте коннектор повітряного шланга з золотником колеса.
4. За допомогою перемикача компресора встановити необхідний режим роботи компресора:

«**Режим Стандартний**» - встановіть перемикач компресора в положення «I» і поверніть регульовальне кільце манометра в крайнє праве положення.

Контролюйте необхідний тиск на шкалі манометра, коли його буде досягнуто, вимкніть компресор, встановивши перемикач в положення «0».

«**Режим Автостоп**» - встановіть перемикач компресора в положення «II» і за допомогою регульовального кільця манометра встановіть необхідний тиск. В мить, коли тиск в шині колеса досягне необхідного рівня, компресор автоматично відключиться.

Візьміть до уваги, що в процесі накачування повітря через велику швидкість його подавання, абсолютно точний відлік його показателів неможливий. Для одержання точних показателів на мить припиніть роботу компресора.

5. Дотримуйтесь перелічених нижче рекомендацій і техніки безпеки.

РЕКОМЕНДАЦІЇ

1. Не перевищуйте максимальний робочий цикл і допустимий рівень тиску компресора. Перевищення допустимого рівня тиску і робочого циклу може стати причиною поломки компресора і швидкого зносу деталей.
2. Під час використання компресора настійно рекомендується залишати двигун автомобіля включеним. Це дозволить запобігти розрядці акумулятора Вашого автомобіля і збільшити ККД компресора.

УВАГА!

- Щоб уникнути нещасного випадку, не дозволяйте дітям грати з компресором. Не залишайте компресор без уваги під час експлуатації.
- При тривалій роботі компресор нагрівається. Не слід доторкатися до металевих елементів корпусу компресора під час і після використання.
- Не вмикайте пристрій у вибухонебезпечних атмосферах, а також у місцях розпилення аерозолів і токсичних випаровувань.
- Не розбирайте пристрій, не ремонтуйте самі й не змінюйте модифікацію. Для ремонту та обслуговування звертайтеся до сервісних центрів.
- Не ставте пристрій на нестійку опорну поверхню.
- Не допускайте попадання волого, олії та інших рідин в компресор.
- Підключайте компресор тільки до мережі з постійним струмом 12 В.

ВИМІРЮВАННЯ ТИСКУ

1. Манометр компресора дозволяє виставляти необхідний тиск перед накачуванням. Для цього необхідно задати параметри тиску, використовуючи регулювальне кільце манометра. В мить, коли тиск в шині колеса досягне необхідного рівня, компресор автоматично відключиться.
2. Візьміть до уваги, що в процесі накачування повітря через велику швидкість його подавання, абсолютно точний відлік його показань неможливий. Для одержання точних показань на мить припиніть роботу компресора.

РЕМОНТ І ТЕХНІЧНЕ ОБСЛУГОВУВАННЯ

1. Компресор оснащений системою, що забезпечує постійне змащення двигуна. Змащувати двигун самостійно не рекомендується.
2. Всі ремонтні роботи повинні здійснюватися сервісним центром.

ДОДАТКОВІ МОЖЛИВОСТІ

У комплектації компресора Ураган КА-У12052 передбачений набір універсальних перехідників, за допомогою яких Ви можете використати компресор для накачування велосипедних шин, спортивних м'ячів, а також дитячих надувних іграшок і матраців. Для реалізації цієї функції треба приєднати до коннектора повітряного шланга відповідний адаптер з набору.

ГАРАНТІЙНИЙ СЕРТИФІКАТ

Постачальник:

ТОВ «Вітол», Україна, 65005,
м. Одеса, вул. Дальницька, 43/15, тел.: (068) 586 37 82

**Найменування
виробу:**

Компресор «Ураган»

Модель:

KA-Y12052

Дата продажу:

**Найменування
організації-
продавця**

ПІБ продавця:

Підпис:

Печатка:

**З правилами
експлуатації і
умовами гарантії
ознайомлений
Підпис покупця**

**Адреса
сервісної
служби:**

м. Одеса, вул. Дальницька, 43/15
Тел.: 093 114 02 15

Гарантійний термін на компресор складає 24 місяці з дня продажу.

Власник має право пред'явити вимоги по гарантії, пов'язані з недоліками в роботі компресора, тільки протягом гарантійного терміну.

Умови дії гарантії:

1. При продажу компресора організація-продавець робить відмітку в гарантійному сертифікаті цього посібника. Власнику необхідно самостійно проконтролювати внесення даного запису продавцем.
2. З усіх питань, пов'язаних з експлуатацією та обслуговуванням компресорів, просимо звертатися до сервісної служби або до організації-продавця.
3. При порушенні правил експлуатації організація-продавець знімає з себе відповідальність з гарантійного обслуговування або заміни товару.
4. При виявленні несправності компресора необхідно негайно припинити експлуатацію і звернутися для діагностики або ремонту до організації-продавця.
5. У випадку втрати гарантійного сертифікату гарантія автоматично знімається.
6. У випадку, якщо гарантійний сертифікат не заповнений або заповнений частково, з порушеннями, відсутній печатка (штамп) організації продавця, підпис та прізвище, дата продажу, гарантія не діє

Дія гарантійного сертифіката не поширюється на компресори

- з механічними пошкодженнями корпусу
- зі слідами розкриття виробу
- зі слідами впливу агресивних рідин та води
- у разі виходу з ладу в результаті несправності штатного обладнання автомобіля

МОЖЛИВІ НЕСПРАВНОСТІ В РОБОТІ

Несправність	Причина	Усунення
Компресор не вмикається	1. Джерело живлення видає напругу менше 10 В	1. Перевірити та замінити (зарядити) джерело живлення
	2. Джерело живлення видає струм менше 10 А	2. Перевірити та замінити (зарядити) джерело живлення
Потік повітря помітно знижений, накачування до високого тиску неможливе	1. Зношений вхідний клапан	1. Зверніться до сервісного центру
	2. Зношене поршневе кільце (погана вентиляція місця роботи компресора, висока температура навколишнього середовища, перевищений безперервний час роботи компресора)	2. Зверніться до сервісного центру
Надмірна вібрація та шум при роботі	1. Зношений ексцентричний підшипник або вал електродвигуна	1. Зверніться до сервісного центру
	2. Зношений циліндр або поршневе кільце	2. Зверніться до сервісного центру



Vitol
www.vitol.com.ua

Виробник: Консон Ауто Електронікс КО., ЛТД, Ріверсайд Тауер,
296 Яньцзян Чжун Роуд, Гуанчжоу, КНР.

**Постачальник (Імпортер)/організація виконуюча
обов'язки виробника:** ТОВ Вітол, м. Одеса,
вул. Дальницька, 43/15, тел.: (068)586 37 82.

Використовувати за призначенням. Не містить
шкідливих речовин. При необхідності, утилізація
повинна проводитися згідно чинного законодавства

Автотовари «130»