



ТЕЛЕФОНИ

0 (800) 800 130
(050) 462 0 130
(063) 462 0 130
(067) 462 0 130

130
COM.UA

Інтернет-магазин
автотоварів



SKYPE

km-130

АВТОМАГНІТОЛИ — Магнітоли • Медіа-ресівери та станції • Штатні магнітоли • CD/DVD чейнджери • FM-модулятори/USB адаптери • Flash пам'ять • Перехідні рамки та роз'єми • Антени • Аксесуари |
АВТОЗВУК — Акустика • Підсилювачі • Сабвуфери • Процесори • Кросовери • Навушники • Аксесуари | **БОРТОВІ КОМП'ЮТЕРИ** — Універсальні комп'ютери • Модельні комп'ютери • Аксесуари |
GPS НАВІГАТОРИ — Портативні GPS • Вмонтовані GPS • GPS модулі • GPS трекери • Антени для GPS навігаторів • Аксесуари | **ВІДЕОПРИСТРОЇ** — Відеореєстратори • Телевізори та монітори • Автомобільні ТВ тюнери • Камери • Відеомодулі • Транскодери • Автомобільні ТВ антени • Аксесуари | **ОХОРОННІ СИСТЕМИ** — Автосигналізація • Мотосигналізація • Механічні блокувальники • Імобілайзери • Датчики • Аксесуари | **ОПТИКА ТА СВІТЛО** — Ксенон • Біксенон • Лампи • Світлодіоди • Стробоскопи • Оптика і фари • Омивачі фар • Датчики світла, дощу • Аксесуари |
ПАРКТРОНІКИ ТА ДЗЕРКАЛА — Задні парктроніки • Передні парктроніки • Комбіновані парктроніки • Дзеркала заднього виду • Аксесуари | **ПІДІГРІВ ТА ОХОЛОДЖЕННЯ** — Підігрів сидінь • Підігрів дзеркал • Підігрів двірників • Підігрів двигунів • Автоохолодильники • Автокондиціонери • Аксесуари | **ТЮНІНГ** — Віброізоляція • Шумоізоляція • Тонувальна плівка • Аксесуари |
АВТОАКСЕСУАРИ — Радар-детектори • Гучний зв'язок, Bluetooth • Склопідіймачі • Компресори • Звукові сигнали, СГП • Вимірювальні прилади • Автопилососи • Автокрісла • Різне |
МОНТАЖНЕ ОБЛАДНАННЯ — Інсталяційні комплекти • Оббивні матеріали • Декоративні решітки • Фазоінвертори • Кабель та провід • Інструменти • Різне | **ЖИВЛЕННЯ** — Акумулятори • Перетворювачі • Пуско-заряджувальні пристрої • Конденсатори • Аксесуари | **МОРСЬКА ЕЛЕКТРОНІКА ТА ЗВУК** — Морські магнітоли • Морська акустика • Морські сабвуфери • Морські підсилювачі • Аксесуари | **АВТОХІМІЯ ТА КОСМЕТИКА** — Присадки • Рідини омивача • Засоби по догляду • Поліролі • Ароматизатори • Клеї та герметики | **РІДИНИ ТА МАСЛА** — Моторні масла • Трансмісійні масла • Гальмівні рідини • Антифризи • Технічні змазки



У магазині «130» ви можете знайти та купити у Києві з доставкою по місту та Україні практично все для вашого автомобіля. Наші досвідчені консультанти нададуть вам вичерпну інформацію та допоможуть підібрати саме те, що ви шукаєте. Чекаємо вас за адресою

<https://130.com.ua>

Інструкція по налаштуванню портативних трекерів
CARGO UNIT (CU3)



ЗМІСТ

Способи налаштування

Перший запуск та налаштування через конфігуратор

Опис режимів роботи

Базові налаштування через SMS\Bluetooth та GPRS

Налаштування режимів роботи через SMS\Bluetooth та GPRS

Програмне забезпечення для налаштування через Bluetooth

130.com.ua

Способи налаштування

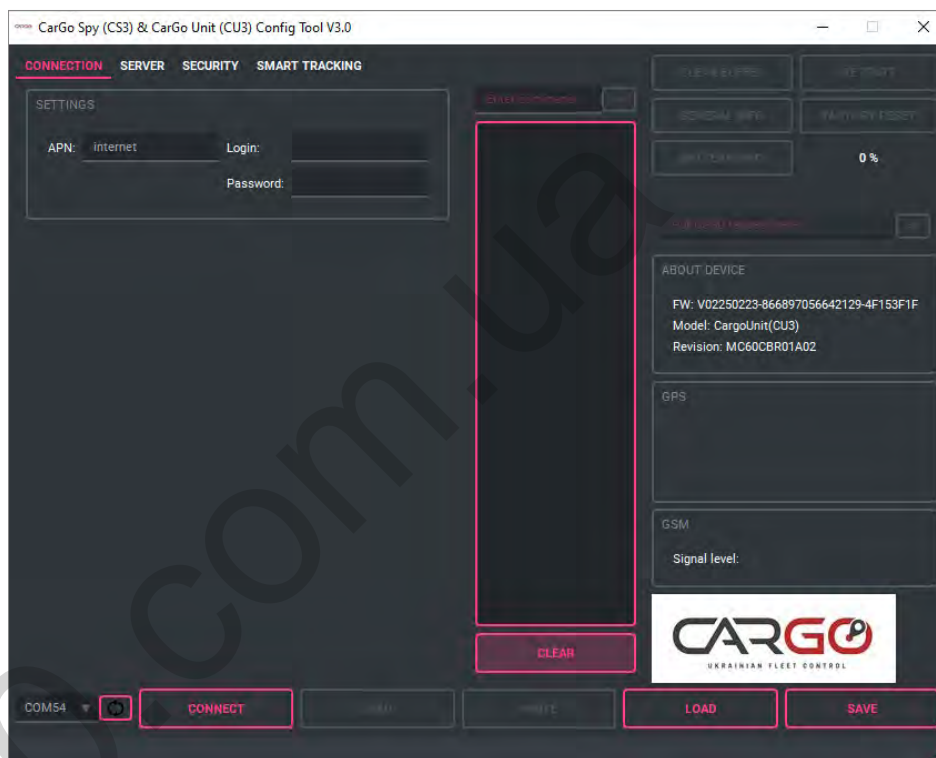
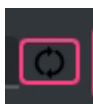
Перший запуск та налаштування через конфігуратор

Налаштування може відбуватися через:

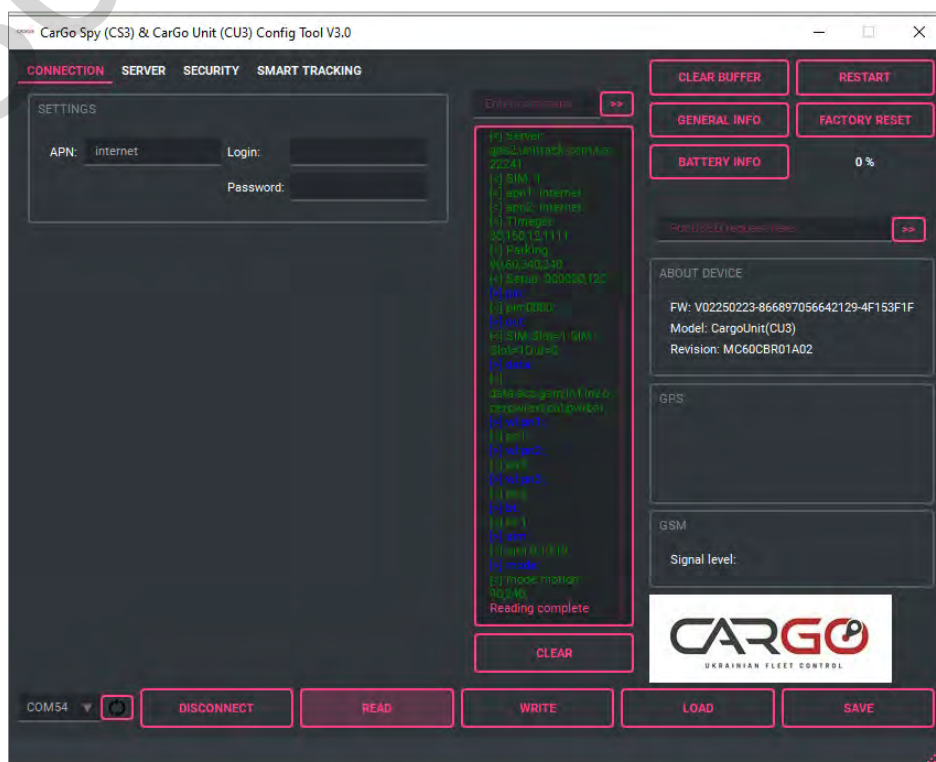
- конфігуратор для Windows 10 64 bit «Cargo Config Tool» за допомогою USB Type кабелю
- по GPRS каналу через платформу для GPS моніторингу
- через Bluetooth за допомогою android додатку Serial Bluetooth Terminal
- по SMS

Вставте сім карту та підключіть USB Type C кабель і встановіть драйвер та конфігуратор який ви можете скачати [тут](#)

Виберіть активний COM-порт та натисніть кнопку «Connect»



Після вдалого підключення натисніть кнопку «Read». Програма прочитає налаштування трекера і розділи меню стануть активними.



Програма має інтуїтивно зрозумілий інтерфейс, тому детально зупинимось лише на режимах роботи у вікні **Smart tracking**.

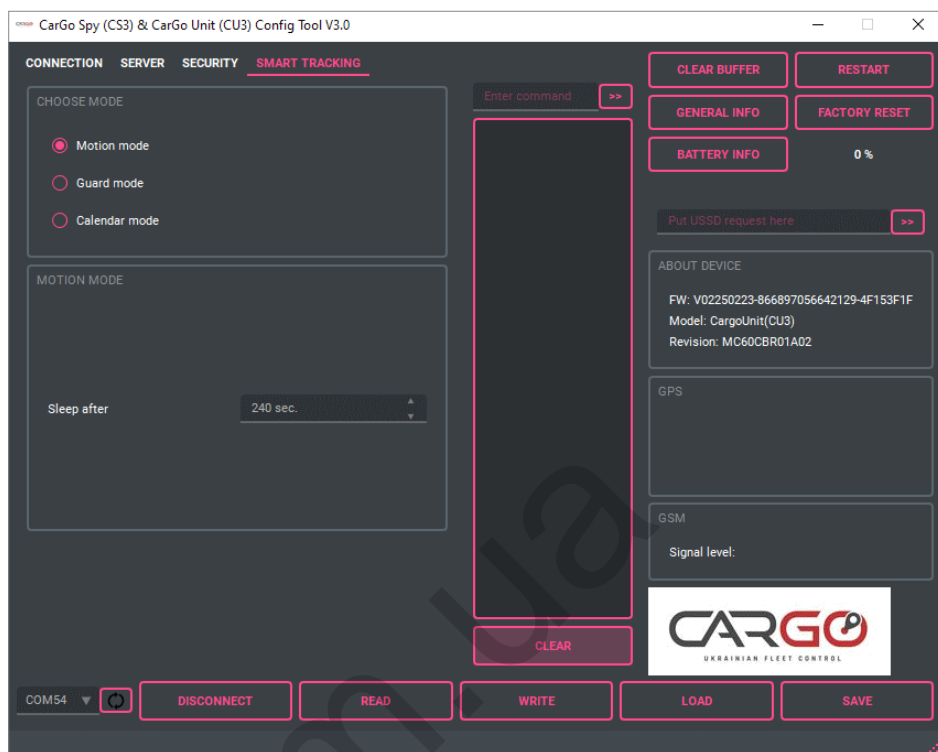
Режим «Motion mode (В русі)».

Економія енергії увімкнена!
Встановлений за дефолтом!
Трекер на зв'язку тільки коли є рух, а увесь інший час «спить» та невидимий для GPS\GSM сканерів і глушилок. Заряду АКБ в такому режимі вистачить на 700 км пройденого шляху на автомобілі або до 12 годин активного стеження за об'єктом.

Sleep after (таймаут сну).

Якщо об'єкт зупинився — трекер засне через заданий час. Можна задати від 60 до 600 секунд*. Як тільки буде зафіксовано рух або вібрацію — трекер автоматично прокинеться.

*інший таймаут по запиту

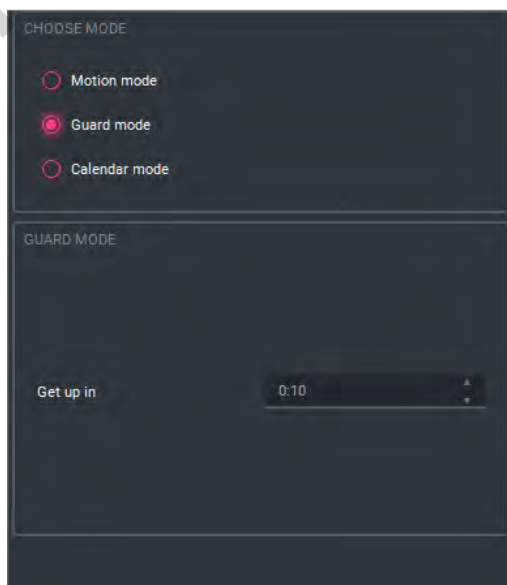


Guard mode «Інтервальний». Макс. економія енергії.

Трекер знаходиться в глибокому сні, недоступний для GPS\GSM сканерів і глушилок. Трекер буде прокидатися з заданим інтервалом, визначати місце розташування та засинати.

Get up in — задає інтервал з кроком 10 хв та 1 година.

Діапазон значень від 10 хв до 24 год.

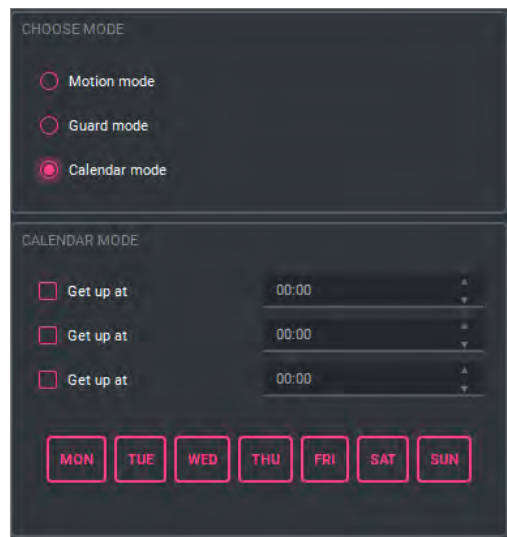


Calendar mode «Інтервальний». Макс. економія енергії

Трекер знаходиться в глибокому сні, недоступний для GPS\GSM сканерів і глушилок. Трекер буде прокидатися в точно заданий час та день тижня, визначати місце розташування і засинати.

Get up at — задає час прокидання. **Можна задати до 3-х точок на день.**

Дні тижня задаються кнопками. Якщо не задавати дні тижня то трекер буде виходити в ефір кожного дня в заданий час.



По завершенню налаштувань необхідно натиснути «Write\Записати».

Програма дозволяє зберегти ваші налаштування в файл «Save\Зберегти» та зчитування із файлу «Load\Завантажити».

Базові налаштування через SMS\Bluetooth та GPRS

Налаштування IP, Port, APN через SMS\Bluetooth та GPRS

При налаштуванні через SMS\Bluetooth потрібно знати пароль трекера, за умовчанням 0000. При налаштуванні через GPRS-пароль не потрібен, але потрібен символ @ перед командою та в кінці команди @. Детальніше розглянемо на прикладі.

Налаштування IP, port

- Через SMS-pass: 0000;answer;server:0.0.0.0:1111
- Через Bluetooth-pass:0000;server:0.0.0.0:1111
- Через GPRS – @server:0.0.0.0:1111@

Також допускається в якості IP використовувати домене ім'я.

Налаштування APN

- Через SMS – pass:0000;answer;apn1:internet
- Через Bluetooth – pass:0000;apn1:internet
- Через GPRS – @apn1:internet@

Для sim карт які потребують логін пароль – задаємо в форматі APN, log, pas;

Після налаштування цих параметрів потрібно перезавантажити трекер:

- Через SMS\Bluetooth – pass:0000;reset:s
- Через GPRS – @reset:s@

Інші сервісні команди для перезавантаження та опитування

reset:s	Програмний рестарт
reset:b	Очистка буфера
reset:f	Скидання до заводських (IP, port, APN – не скидаються)
info:ver	Версія software
info:gps	Запит координат
info:sens	Опит рівнів напруги на вході та АКБ трекера
info:dev	Модель трекера
atcmd:ati	Версія процесора, Revision

Налаштування режимів роботи через SMS\Bluetooth та GPRS

Щоб опитати встановлений режим потрібно використати команду **mode**

- Через SMS\Bluetooth — pass:0000;answer;mode:
- Через GPRS — @mode:@

Режим «В русі» (на зв'язку лише в русі)

mode:motion:90,240 — заводські налаштування по дефолту

90 — константа, заводське значення яке не впливає на режим.

240 — час через який трекер засне (прокидання відбудеться по спрацюванню акселерометра).

Задається в секундах від 120 до 600 секунд.

- Через SMS\Bluetooth — pass:0000;mode:motion:90,240
- Через GPRS — @mode:motion:90,240@

Режим «Інтервальний»

Наприклад: **mode:guard:m:10** або **mode:guard:h:1**

• Де **m** — хвилини (діапазон 10–50 хв з кроком 10 хв), **h** — години (діапазон 1–24 год з кроком 1 год)

- Через SMS\Bluetooth — pass:0000;mode:guard:m:10
- Через GPRS — mode:guard:m:10@

Режим «Календарний»

mode:calendar:hh/mm,[hh/mm,hh/mm],[su,mo,tu,we,th,fr,sa] — в квадратних скобках опціональні значення.

Вихідна зв'язок в заданий час та день тижня. Максимум можна задати 3 точки в день. Якщо дні тижня не задані то трекер буде виходити на зв'язок кожен день, а якщо задані — то лише в ті дні.

Наприклад:

mode:calendar:13/00,14/00,16/00 — передача даних кожного дня в заданий час (3 точки)

mode:calendar:12/00 — передача даних кожного дня в заданий час (1 точка)

mode:calendar:00/20,05/00,18/00,mo,we,th,fr,sa,su — передача даних кожного дня в заданий час та дні тижня

При цьому, не має значення, в якому порядку ви поставили аргументи з часом і днями тижня, трекер сам розставить їх по порядку, головне щоб дотримувався порядок, що спочатку час, а потім дні тижня.

- Через SMS\Bluetooth — pass:0000;mode:mode:calendar:13/00,14/00,16/00
- Через GPRS — @mode:calendar:13/00,14/00,16/00@

Програмне забезпечення для налаштування по Bluetooth

Для налаштування потрібно скачати **Serial Bluetooth Terminal** (доступний лише для android).
За дефолтом Bluetooth приймач може бути вимкнений.

Щоб його увімкнути потрібно використати команду:

- Через SMS – pass:0000; answer;bt:1
- Через GPRS – @bt:1@

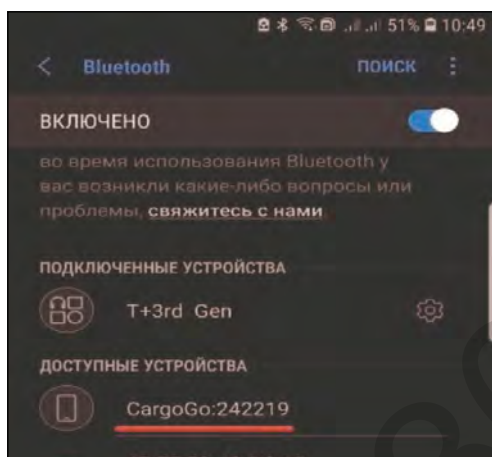
Щоб вимкнути потрібно ввести значення 0.

Щоб змінити назву Bluetooth трекеру потрібно використати команду:

- Через SMS – pass:0000; answer;bt:name:mytracker
- Через GPRS – @bt:name:mytracker@

* mytracker – як приклад, можна ввести будь-яку свою назву.

В налаштуваннях свого смартфона знаходимо трекер по Bluetooth і робимо сполучення. **Тільки після цього відкриваємо Serial Bluetooth Terminal**, знаходимо вкладку Devices і робимо пару з трекером. Вводимо необхідні команди. Підтримуються всі команди описані в попередніх розділах. Команди вводяться з паролем.



Ключові особливості:

- Зчитування і запис налаштувань без фізичного підключення до трекера
- Віддалене оновлення прошивки
- Опитування цифрових інтерфейсів та АКБ
- Опитування сили сигналів



Технічна підтримка



https://t.me/ukrainian_fleet_control_bot



130.com.ua