



ТЕЛЕФОНИ

0 (800) 800 130  
(050) 462 0 130  
(063) 462 0 130  
(067) 462 0 130

130  
COM.UA

Інтернет-магазин  
автотоварів



SKYPE

km-130

**АВТОМАГНІТОЛИ** — Магнітоли • Медіа-ресівери та станції • Штатні магнітоли • CD/DVD чейнджери • FM-модулятори/USB адаптери • Flash пам'ять • Перехідні рамки та роз'єми • Антени • Аксесуари |  
**АВТОЗВУК** — Акустика • Підсилювачі • Сабвуфери • Процесори • Кросовери • Навушники • Аксесуари | **БОРТОВІ КОМП'ЮТЕРИ** — Універсальні комп'ютери • Модельні комп'ютери • Аксесуари |  
**GPS НАВІГАТОРИ** — Портативні GPS • Вмонтовані GPS • GPS модулі • GPS трекери • Антени для GPS навігаторів • Аксесуари | **ВІДЕОПРИСТРОЇ** — Відеореєстратори • Телевізори та монітори  
• Автомобільні ТВ тюнери • Камери • Відеомодулі • Транскодери • Автомобільні ТВ антени • Аксесуари | **ОХОРОННІ СИСТЕМИ** — Автосигналізація • Мотосигналізація • Механічні блокувальники  
• Імобілайзери • Датчики • Аксесуари | **ОПТИКА ТА СВІТЛО** — Ксенон • Біксенон • Лампи • Світлодіоди • Стробоскопи • Оптика і фари • Омивачі фар • Датчики світла, дощу • Аксесуари |  
**ПАРКТРОНІКИ ТА ДЗЕРКАЛА** — Задні парктроніки • Передні парктроніки • Комбіновані парктроніки • Дзеркала заднього виду • Аксесуари | **ПІДІГРІВ ТА ОХОЛОДЖЕННЯ** — Підігрів сидінь  
• Підігрів дзеркал • Підігрів двірників • Підігрів двигунів • Автоохолодильники • Автокондиціонери • Аксесуари | **ТЮНІНГ** — Віброізоляція • Шумоізоляція • Тонувальна плівка • Аксесуари |  
**АВТОАКСЕСУАРИ** — Радар-детектори • Гучний зв'язок, Bluetooth • Склопідіймачі • Компресори • Звукові сигнали, СГП • Вимірювальні прилади • Автопилососи • Автокрісла • Різне |  
**МОНТАЖНЕ ОБЛАДНАННЯ** — Інсталяційні комплекти • Оббивні матеріали • Декоративні решітки • Фазоінвертори • Кабель та провід • Інструменти • Різне | **ЖИВЛЕННЯ** — Акумулятори  
• Перетворювачі • Пуско-заряджувальні пристрої • Конденсатори • Аксесуари | **МОРСЬКА ЕЛЕКТРОНІКА ТА ЗВУК** — Морські магнітоли • Морська акустика • Морські сабвуфери • Морські підсилювачі  
• Аксесуари | **АВТОХІМІЯ ТА КОСМЕТИКА** — Присадки • Рідини омивача • Засоби по догляду • Поліролі • Ароматизатори • Клеї та герметики | **РІДИНИ ТА МАСЛА** — Моторні масла • Трансмісійні  
масла • Гальмівні рідини • Антифризи • Технічні змазки



У магазині «130» ви можете знайти та купити у Києві з доставкою по місту та Україні практично все для вашого автомобіля. Наші досвідчені консультанти нададуть вам вичерпну інформацію та допоможуть підібрати саме те, що ви шукаєте. Чекаємо вас за адресою

<https://130.com.ua>

**Акустические системы CALCELL POP Series CP-402, CP-502, CP-653, CP-6930, CP-525C, CP-625C**

Благодарим Вас за покупку автомобильных акустических систем CALCELL. Перед началом эксплуатации внимательно ознакомьтесь с данным Руководством. Сохраните Руководство для обращения к нему в дальнейшем.

**Меры безопасности при установке**

Установка автомобильных стерео компонентов требует большого опыта. Хотя данное Руководство объясняет, как установить динамики CALCELL в общих чертах, оно не показывает точный способ установки для конкретного автомобиля. Если у вас не достаточно опыта, не производите установку самостоятельно, обращайтесь в специализированные установочные центры, координаты которых Вы можете узнать в местах продаж продукции CALCELL.

Высокий уровень громкости может помешать нормально ориентироваться на дороге или повредить слух. Максимальный уровень громкости динамиков CALCELL вместе с усилителем высокой мощности может превысить безопасный уровень громкости. Во время движения мы рекомендуем устанавливать низкий уровень громкости. Компания CALCELL не несет ответственность за потерю слуха, повреждение или материальный ущерб, причиненный в результате неправильного использования динамиков.

**Советы по установке**

- Всегда одевайте защитные очки при работе с любыми инструментами.
- Храните динамики в упаковке. Всегда держите динамик конической поверхностью вверх.
- При установке никогда не надавливайте на динамик.
- Перед началом установки отсоедините все подключения. Отсоедините отрицательную клемму от аккумулятора.
- Перед тем, как просверливать отверстия или ввинчивать винты убедитесь в наличии свободного пространства по обе стороны выбранного для установки пространства.
- В местах, выбранных для установки, обратите внимание на прохождение топливной, тормозной магистрали, вакуумной линии и электрической проводки. Будьте предельно осторожны при просверливании отверстий в этих местах.
- Перед просверливанием отверстий удалите ненужный материал или винил при помощи специального инструмента.
- Не устанавливайте динамики в местах, где они могут намочнуть.

**Обращение и очистка**

Протирайте сетки динамиков влажной тканью. Не используйте моющие средства или растворители для очистки динамиков. Технические характеристики и дизайн могут быть изменены без предупреждения вследствие усовершенствований в технологии изготовления.

**Акустичні системи CALCELL POP Series CP-402, CP-502, CP-653, CP-6930, CP-525C, CP-625C**

Дякуємо Вам за покупку автомобільних акустичних систем CALCELL. Перед початком експлуатації уважно ознайомтеся з даним Посібником. Збережіть Посібник для звертання до нього надалі.

**Заходи безпеки при встановленні**

Встановлення автомобільних стерео компонентів потребує великого досвіду. Хоча даний Посібник пояснює, як установити динаміки CALCELL загалом, він не показує точний спосіб встановлення для конкретного автомобіля. Якщо ви не маєте достатнього досвіду, не виконуйте встановлення самостійно, звертайтеся до спеціалізованих установочних центрів, координати яких Ви можете отримати в місцях продажів продукції CALCELL.

Високий рівень гучності може заважати нормально орієнтуватися на дорозі або пошкодити слух. Максимальний рівень гучності динаміків CALCELL разом із підсилювачем високої потужності може перевищити безпечний рівень гучності. Під час руху ми рекомендуємо встановлювати низький рівень гучності. Компанія CALCELL не несе відповідальності за втрату слуху, пошкодження або матеріальний збиток, заподіяний у результаті неправильного використання динаміків.

**Поради зі встановлення**

- Завжди надягайте захисні окуляри при роботі з будь-якими інструментами.
- Зберігайте динаміки в упаковці. Завжди тримайте динамік конічною поверхнею нагору.
- При встановленні ніколи не надавлюйте на динамік.
- Перед початком встановлення від'єднайте всі під'єднання. Від'єднайте негативну клему від акумулятора.
- Перед тим, як просверлювати отвори або вгвинчувати гвинти, переконайтеся в наявності вільного простору по обидва боки обраного для встановлення простору.
- У місцях, обраних для встановлення, звертайте увагу на розташування паливної, гальмової магістралей, вакуумної лінії та електричної проводки. Будьте максимально обережними при просверлюванні отворів у цих місцях.
- Перед просверлюванням отворів видаліть непотрібний матеріал або вініл за допомогою спеціального інструмента.
- Не встановлюйте динаміки в місцях, де вони можуть намочнути.

**Поводження та очищення**

Протирайте сітки динаміків вологою тканиною. Не використовуйте мийні засоби або розчинники для очищення динаміків. Технічні характеристики і дизайн можуть змінюватися без попередження внаслідок удосконалень у технології виготовлення.

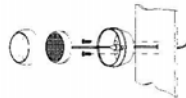
**Коаксиальные акустические системы серии POP**

Наименование	CP-402	CP-502	CP-653	CP-6930	CP-525C	CP-625C
Номинальный диаметр, мм	100	130	160	150x230	130	160
Количество полос	2	2	3	3	2	2
Сопротивление, Ом	4	4	4	4	4	4
Выходная мощность ном./макс., Вт	35/120	40/140	60/180	100/300	50/150	70/200
Чувствительность, дБ	90	90	91	93	91	92
Диапазон частот	90Гц-20кГц	80Гц-20кГц	70Гц-20кГц	45Гц-21кГц	60Гц-21кГц	55Гц-21кГц
Установочная глубина, мм	44	45,5	55	76,5	47,5	59
Монтажный диаметр, мм	94	112	142	121/267	112	142

**Установка**

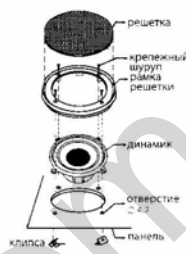
Все акустические системы CALCELL комплектуются шаблонами для разметки посадочных отверстий. Установка среднечастотных динамиков производится с использованием прилагаемой сетки, за исключением случаев монтажа в штатные места автомобиля.

**Пример установки высокочастотного динамика**



1. Выберите подходящее место для установки высокочастотного динамика. Удостоверьтесь, что хватает места для шурупов.
2. Закрепите основание.
3. Соберите высокочастотный динамик (см. рис.), установите его в основание и нажмите на верхнее кольцо до щелчка.

**Пример установки динамика с использованием прилагаемой сетки**



1. Используя прилагаемые шаблоны, разметьте место установки.
  2. Вырежьте отверстие под динамик и просверлите 4 отверстия для крепежных шурупов.
  3. Отделите решетку акустики от рамки.
  4. Протяните провода к динамику.
  5. Установите динамик и рамку решетки в посадочное место. Закрепите их прилагающимися шурупами и клипсами.
  6. Установите решетку обратно на рамку.
- Внимание:** при установке не допускайте попадания стружки на диффузор динамика. Это может привести к выходу динамика из строя и лишению гарантийных обязательств

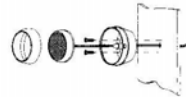
**Коаксиальні акустичні системи серії POP**

Найменування	CP-402	CP-502	CP-653	CP-6930	CP-525C	CP-625C
Номинальний діаметр, мм	100	130	160	150x230	130	160
Кількість смуг	2	2	3	3	2	2
Опір, Ом	4	4	4	4	4	4
Вихідна потужність ном./макс., Вт	35/120	40/140	60/180	100/300	50/150	70/200
Чутливість, дБ	90	90	91	93	91	92
Діапазон частот	90Гц-20кГц	80Гц-20кГц	70Гц-20кГц	45Гц-21кГц	60Гц-21кГц	55Гц-21кГц
Установочна глибина, мм	44	45,5	55	76,5	47,5	59
Монтажний діаметр, мм	94	112	142	121/267	112	142

**Встановлення**

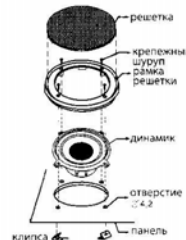
Усі акустичні системи CALCELL комплектуються шаблонами для розмітки посадочних отворів. Встановлення середньочастотних динаміків проводиться з використанням сітки, що додається, за винятком випадків монтажу в штатні місця автомобіля.

**Приклад встановлення високочастотного динаміка**



1. Виберіть підходяще місце для встановлення високочастотного динаміка. Переконайтеся, що вистачає місця для шурупів.
2. Закріпіть основу.
3. Зберіть високочастотний динамік (див. мал.), встановіть його в основу і натисніть на верхнє кільце до клацання.

**Приклад встановлення динаміка з використанням сітки, що додається**



1. Використовуючи прикладені шаблони, розмітьте місце встановлення.
  2. Виріжте отвір під динамік і просверліть 4 отвори під шурупи для кріплення.
  3. Відокремте решітку акустики від рамки.
  4. Протягніть проводи до динаміка.
  5. Встановіть динамік і рамку решітки у посадочне місце. Закріпіть їх шурупами і кліпсами, що додаються.
  6. Встановіть решітку назад на рамку.
- Увага:** при встановленні не допускайте потрапляння стружки на дифузор динаміка. Це може привести до виходу динаміка з ладу і до втрати гарантійних зобов'язань.

Гарантийний термін експлуатації изделия 6 місяців з дня продажу через роздрібну торговельну мережу.

#### УСЛОВИЯ ГАРАНТИИ

Настоящая гарантия действительна при следующих условиях:

Все поля в гарантийном талоне заполнены правильно (имеются дата продажи, печать и подпись продавца, подпись покупателя).

Гарантийное обслуживание осуществляется только при предоставлении неоспоримых доказательств, подтверждающих, что гарантийный срок не истек.

1. Срок гарантии составляет 6 месяцев, но не более 12 месяцев со дня производства.
2. Гарантия включает в себя выполнение ремонтных работ и замену неисправных частей.
3. Ремонт производится в стационарной мастерской Сервисного Центра при предъявлении полностью и правильно заполненного гарантийного талона.
4. Гарантия не включает в себя установку, настройку на транспортном средстве владельца, периодическое техническое обслуживание (чистку аудио-видео головок, удаление пыли и т.п.), элементы питания.
5. Замену Изделия или возврат денег Сервисный Центр не производит.
6. Не подлежат гарантийному ремонту Изделия с дефектами, возникшими вследствие:
  - механических, тепловых и иных повреждений, возникших по причине неправильной эксплуатации, небрежного обращения или несчастного случая;
  - неправильной установки или транспортировки;
  - действия третьих лиц или непреодолимой силы;
  - попадания внутрь посторонних предметов, жидкостей, насекомых;
  - повреждений животными;
  - ремонта или внесенных конструктивных изменений, как самостоятельно, так и неуполномоченными лицами;
  - отклонений от Государственных Технических Стандартов питающих телекоммуникационных и кабельных сетей;
  - подачи на динамики мощности большей, чем предусмотрено изготовителем;
  - использования изделия в промышленных или коммерческих целях.
7. Продавец оставляет за собой право проведения технической экспертизы качества изделия в установленные законодательством сроки.

Продавец гарантирует бесплатное устранение технических неисправностей товара в течение гарантийного срока эксплуатации в случае соблюдения Покупателем вышеперечисленных правил и условий гарантийного обслуживания.

Гарантийний термін експлуатації виробу 6 місяців від дня продажу через роздрібну торговельну мережу.

#### Умови гарантії:

Дана гарантія є дійсною при наступних умовах:

Всі поля в гарантійному талоні заповнені правильно (є дата продажу, печатка і підпис продавця, підпис покупця).

Гарантійне обслуговування здійснюється тільки при наданні незаперечних доказів, які підтверджують, що гарантійний термін не минає.

1. Термін гарантії становить 6 місяців, але не більше 12 місяців від дня виробництва.
2. Гарантія включає в себе виконання ремонтних робіт і заміну несправних частин.
3. Ремонт виконується в стаціонарній майстерні Сервісного Центру при пред'явленні повністю і правильно заповненого гарантійного талона.
4. Гарантія не включає в себе встановлення, налаштування на транспортному засобі власника, періодичне технічне обслуговування (чищення аудіо-відео головок, видалення пилу тощо), елементи живлення.
5. Заміну Виробу або повернення грошей Сервісний Центр не здійснює.
6. Не підлягають гарантійному ремонту Вироби з дефектами, що виникли внаслідок:
  - механічних, теплових та інших пошкоджень, що виникли через неправильну експлуатацію, недбале поводження або нещасний випадок;
  - неправильного встановлення або транспортування;
  - дії третіх осіб або непереборної сили;
  - потрапляння всередину сторонніх предметів, рідин, комах;
  - пошкоджень тваринами;
  - ремонту або внесення конструктивних змін, як самостійно, так і неуповноваженими особами;
  - відхилень від Державних Технічних Стандартів живильних телекомунікаційних і кабельних мереж;
  - подачі на динаміки потужності більшої, ніж передбачено виготовлювачем;
  - використання виробу в промислових або комерційних цілях.
7. Продавець залишає за собою право проведення технічної експертизи якості виробу у встановлений законодавством термін.

Продавець гарантує безкоштовне усунення технічних несправностей товару протягом гарантійного терміну експлуатації у разі дотримання Покупцем перерахованих вище правил і умов гарантійного обслуговування.

#### Заполняет торговое предприятие

Акустические системы CALCELL

POP Series

**CP-402, CP-502, CP-653, CP-6930, CP-525C, CP-625C**

Серийный № \_\_\_\_\_

Дата продажи \_\_\_\_\_

число, месяц прописью, год

Продавец \_\_\_\_\_

подпись или штамп

#### Штамп магазина

#### ТЕХНИЧЕСКАЯ ПОДДЕРЖКА:

##### Единая справочная служба:

тел. 8-800-100-20-17

##### Производитель:

Малти Саунд Текнолоджис ПТЕ. Лимитед

Румс 2006-8 20/Ф

Ту Чиначем эксчейндж сквере

338 Кингс роуд норт поинт

Гонконг, Китай

Сделано в КНР

Внимание! Все поля гарантийного талона обязательны для заполнения. Неправильно или неполностью заполненный гарантийный талон является недействительным.

#### Заповнює торговельне підприємство

Акустичні системи CALCELL

POP Series

**CP-402, CP-502, CP-653, CP-6930, CP-525C, CP-625C**

Серійний № \_\_\_\_\_

Дата продажу \_\_\_\_\_

число, місяць прописом, рік

Продавець \_\_\_\_\_

підпис або штамп

#### Штамп магазину

#### ТЕХНІЧНА ПІДТРИМКА:

##### Єдина довідкова служба:

тел. 044-227-07-12

##### Виробник:

Малті Саунд Текнолоджіс ПТЕ. Лімітед

Румс 2006-8 20/Ф

Ту Чіначем ексчейндж сквере

338 Кінгс роуд норт поінт

Гонконг, Китай

Зроблено в КНР

Увага! Всі поля гарантійного талона є обов'язковими для заповнення. Неправильно або неповністю заповнений гарантійний талон є недійсним.