



ТЕЛЕФОНЫ

0 (800) 800 130  
(050) 462 0 130  
(063) 462 0 130  
(067) 462 0 130

130  
COM.UA

Интернет-магазин  
автотоваров



SKYPE

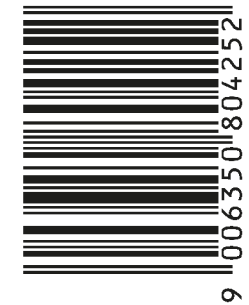
km-130

**АВТОМАГНИТОЛЫ** — Магнитолы • Медиа-ресиверы и станции • Штатные магнитолы • CD/DVD чейнджеры • FM-модуляторы/USB адаптеры • Flash память • Переходные рамки и разъемы • Антенны • Аксессуары | **АВТОЗВУК** — Акустика • Усилители • Сабвуферы • Процессоры • Кроссоверы • Наушники • Аксессуары | **БОРТОВЫЕ КОМПЬЮТЕРЫ** — Универсальные компьютеры • Модельные компьютеры • Аксессуары | **GPS НАВИГАТОРЫ** — Портативные GPS • Встраиваемые GPS • GPS модули • GPS трекеры • Антенны для GPS навигаторов • Аксессуары | **ВИДЕОУСТРОЙСТВА** — Видеорегистраторы • Телевизоры и мониторы • Автомобильные ТВ тюнеры • Камеры • Видеомодули • Транскодеры • Автомобильные ТВ антенны • Аксессуары | **ОХРАННЫЕ СИСТЕМЫ** — Автосигнализации • Мотосигнализации • Механические блокираторы • Имобилайзеры • Датчики • Аксессуары | **ОПТИКА И СВЕТ** — Ксенон • Биксенон • Лампы • Светодиоды • Стробоскопы • Оптика и фары • Омыватели фар • Датчики света, дождя • Аксессуары | **ПАРКТРОНИКИ И ЗЕРКАЛА** — Задние парктроники • Передние парктроники • Комбинированные парктроники • Зеркала заднего вида • Аксессуары | **ПОДОГРЕВ И ОХЛАЖДЕНИЕ** — Подогревы сидений • Подогревы зеркал • Подогревы дворников • Подогревы двигателей • Автохолодильники • Автокондиционеры • Аксессуары | **ТЮНИНГ** — Виброизоляция • Шумоизоляция • Тонировочная пленка • Аксессуары | **АВТОАКСЕССУАРЫ** — Радар-детекторы • Громкая связь Bluetooth • Стеклоподъемники • Компрессоры • Звуковые сигналы, СГУ • Измерительные приборы • Автопылесосы • Автокресла • Разное | **МОНТАЖНОЕ ОБОРУДОВАНИЕ** — Установочные комплекты • Обивочные материалы • Декоративные решетки • Фазоинверторы • Кабель и провод • Инструменты • Разное | **ПИТАНИЕ** — Аккумуляторы • Преобразователи • Пуско-зарядные устройства • Конденсаторы • Аксессуары | **МОРСКАЯ ЭЛЕКТРОНИКА И ЗВУК** — Морские магнитолы • Морская акустика • Морские сабвуферы • Морские усилители • Аксессуары | **АВТОХИМИЯ И КОСМЕТИКА** — Присадки • Жидкости омывателя • Средства по уходу • Полироли • Ароматизаторы • Клеи и герметики | **ЖИДКОСТИ И МАСЛА** — Моторные масла • Трансмиссионные масла • Тормозные жидкости • Антифризы • Технические смазки



В магазине «130» вы найдете и сможете купить в Киеве с доставкой по городу и Украине практически все для вашего автомобиля. Наши опытные консультанты предоставят вам исчерпывающую информацию и помогут подобрать именно то, что вы ищете. Ждем вас по адресу

<https://130.com.ua>

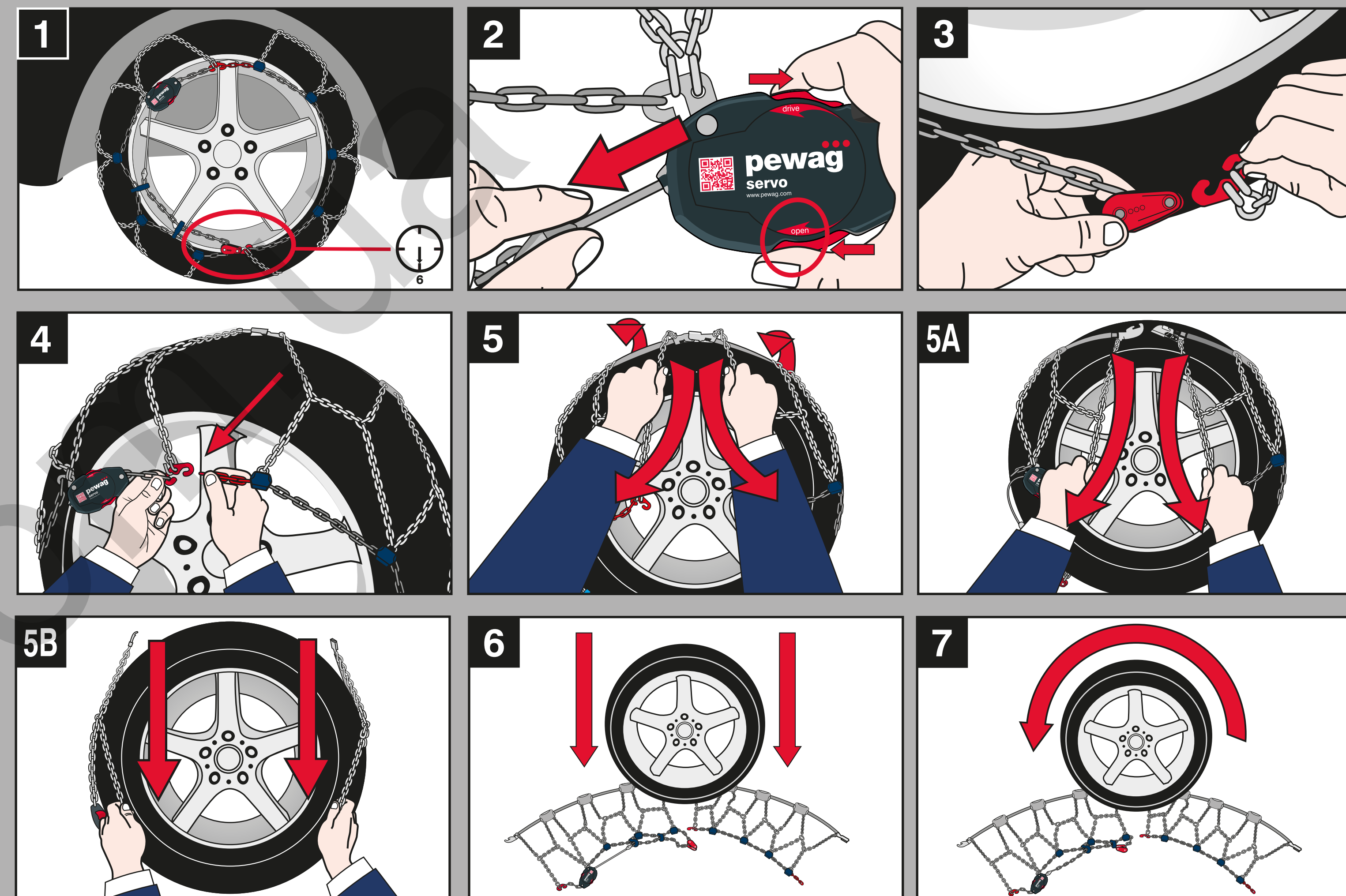
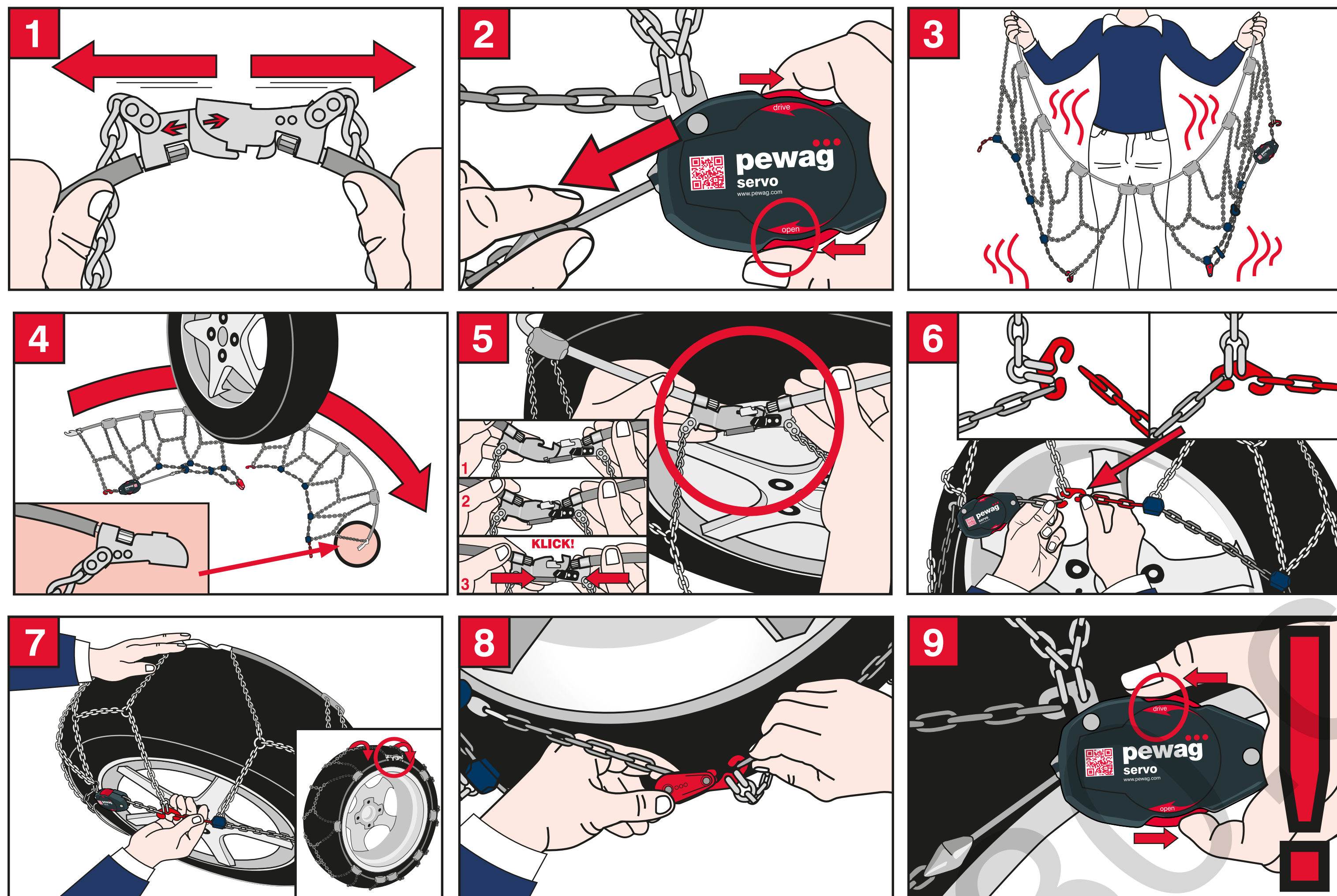


# pewag servo SPORT

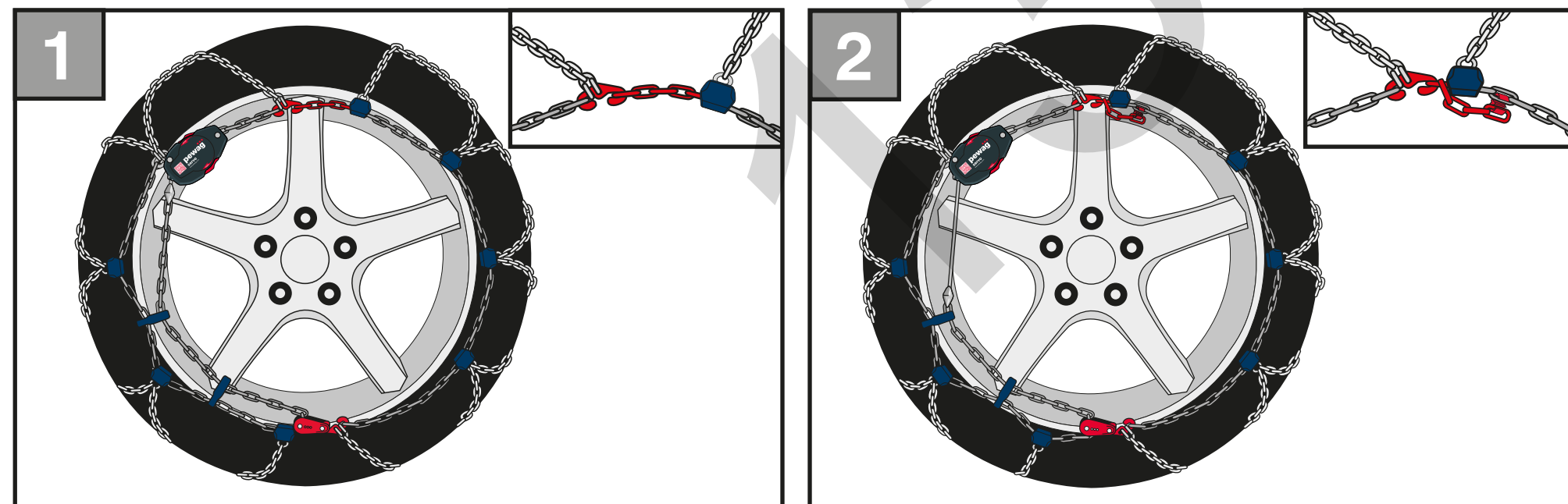
Mounting instruction  
for RSS

Montage • Mounting • Montaggio • Montering • Μονταρισμα • Montaje • Montáž  
Montaž • Монтаж • Montaj • Montaža • Montimi • Монтажа

Demontage • Demounting • Smontaggio • Demontering • Εξαγωγή • Desmontaje  
Demontáž • Demontaž • Демонтаж • Demontare • Demontaža • Çmontimi • Демонтажа



- DE** Anpassungsmöglichkeit
- EN** Adaption of the chain
- FR** Possibilités d'ajustement
- IT** Possibilità di adattamento
- NL** Aanpassingsmogelijkheid
- NO** Justeringsmulighet
- SV** Justeringsmöjlighet
- ES** Posibilidad de adaptación
- EL** Δυνατότητα προσαρμογής
- CZ** Možnost přizpůsobení
- SK** Možnosť prízpôsobenia
- HU** Egyedi beállítási lehetőség
- PL** Dopasowanie
- RU** Подгонка цепи
- UA** Підгонка ланцюга
- RO** Posibilitatea de adaptare
- BG** Възможност за регулиране
- SI** Možnost prilagoditve
- HR** Mogućnost prilagodavanja
- AL** Mundësitë e përshtatjes
- BA** Mogućnost podešavanja
- MK** Прилагодување
- SH** Mogućnost prilagodavanja



**DE** Fahrzeugherstellerdaten und beiliegende Warnhinweise beachten / Einsatzbereich PKW / Für Reparaturen wenden Sie sich an den Fachhandel. / Technische Anpassungen und Farbänderungen vorbehalten.  
**EN** Please check the vehicle hand book regarding the use of snow chains as well as the enclosed warning against misuse brochure / Application passenger car / For repairs, please contact your retailer. / Subject to technical modifications and colour changes.  
**FR** Veuillez vous référer aux recommandations du constructeur du véhicule ainsi qu'à la brochure de mise en garde contre une utilisation incorrecte ci-joint / Utilisation pour véhicules tourisme / Pour les réparations merci de contacter un spécialiste. / Sous réserve de modifications techniques et changements de couleur.  
**IT** Ascoltare i dati del costruttore del veicolo e le avvertenze / Impiego autovettura / Per riparazioni rivolgersi al rivenditore. / Si prega di voler prestare attenzione a possibili adeguamenti tecnici e cambi di colore.  
**NL** a.u.b. aanwijzingen in uw auto instructieboekje en bijgaande informatie goed lezen / Geschikt voor personenwagens / Voor reparaties, kunt u terecht bij uw dealer. / Technische aanpassingen en kleurwijzigingen voorbehouden.  
**NO** Sjekk alltid med bilens håndbok ang. bruk av kjetting. Les også vedlagte advarsel om feil bruk av brosjyren / Bruksområde: Personbiler / Kontakt godkjent forhandler for eventuelle reparasjoner. / Med forbehold om tekniske endringer og justeringer.  
**SV** Beakta fordonstillverkarens uppgifter med tillhörande varningsföreskrifter / För personbil / Kontakta återförsäljaren vid reparationen. / Med förbehåll för tekniska förändringar och anpassningar.  
**ES** Hay que obedecer los datos del fabricante del vehículo y las advertencias de peligro adjuntas / Área de aplicación: automóvil / Para reparaciones, por favor contactar nuestros distribuidores oficiales. / A reserva de adaptaciones técnicas y cambios de color.

**EL** Λάβετε υπόψη σας τις κατασκευαστικές προδιαγραφές του οχήματος και τις συμπεριλαμβανόμενες προειδοποιήσεις / ασφαλείας χρήση: επιβατικά αυτοκίνητα / Σε περίπτωση επισκευών, απευθυνθείτε σε εξειδικευμένα καταστήματα. / Με την επιφύλαξη τεχνικών προσαρμογών και χρωματικών αλλαγών.  
**CZ** Dodržte pokyny výrobce vozidel a přiložená výstražná upozornění / Použití pro osobní vozidla / Pro opravy se obračtejte na specializovaného prodejce. / Technické úpravy a změny barev vyhrazeny.  
**SK** Dodržte pokyny výrobcu vozidiel a priložené výstražné upozornenia / Použitie pre osobné vozidlá / Ohľadom opravy sa obráťte na špecializovaného predajcu. / Technické úpravy a zmeny barev vyhrazeny.  
**HU** Kérjük, vegye figyelembe a járműgyártó adatait és a mellékelt figyelmeztető jelzéseket / Alkalmazási terület: szgk. / Javítás esetén forduljon szakkereskedéshez. / A műszaki változtatások és színváltozás jogát fenntartjuk.  
**PL** Należy stosować się do zaleceń producenta samochodu zawartych w instrukcji użytkowania pojazdu, jak również ostrzeżeń przed niewłaściwym użyciem łańcuchów zawartych w dołączonej broszurce / Zastosowanie: do samochodów osobowych / W celu ewentualnej naprawy prosimy o kontakt z punktem sprzedaży / pewag zastrzega sobie prawo do zmian technicznych oraz zmian kolorystyki produktu.  
**RU** Соблюдайте рекомендации производителя транспортного средства и прилагаемую / применение: легковые автомобили / По вопросам ремонта обращайтесь в сервисную службу магазина / Возможны технические изменения и изменения цвета.  
**UA** Дотримуйтеся рекомендацій виробника транспортного засобу і наданої інструкції / використання: легкові томібілі / По питаннях ремонту звертайтеся в сервісну службу продавця. / Технічні вдосконалення і відхилення в кольорі допускаються.

**RO** Acordați atenție datelor furnizate de către producătorul vehiculului și avertismentelor atașate / domeniul de utilizare: autoturisme / pentru reparatii adresați-vă comerciantului de specialitate. / Sub rezerva modificărilor tehnice sau de culoare.  
**BG** Обърнете внимание на информацията от производителя и приложените предупредителни указания / Използване: за леки автомобили / За поправка се обърнете към специализирания магазин. / Техническа модификация и промени на цвета.  
**SI** Uporabite navodila proizvajalca vozila in priložena opozorila / Namen uporabe: za osebna vozila / V primeru popravil se obrnite na prodajalca. / Pridržujemo si pravico do tehničnih in barvnih sprememb.  
**HR** Pridržavajte se podataka proizvođača vozila i priloženih naputaka / Područje primjene: osobna vozila / Za popravke se obratite specijaliziranoj trgovini. / Zadržavamo pravo na tehničke izmjene i promjene u boji.  
**AL** Kinë parasyshtë dhënat e prodhuesit të automjetit dhe udhëzimet e bashkangjitura për paralajmërim / Fusha e përdorimit veturë / Për riparime drejtohuni në tregtimin specifik / Rezervohen përshtatjet teknike dhe ndryshimet e ngjyrës.  
**BA** Obratite pažnju na podatke proizvođača automobila i priložena uputstva upozorenja / primjenjuje se na putničkim vozilima / za popravke obratite se specijaliziranoj trgovini. / Pridržavamo pravo na tehničke prilagodbe i promjene boja.  
**MK** Obratite pažnju na podatocite na proizvođačelot kako i na priloženite предупредувачки упатства / Делокруг на употреба за патничко моторно возило / За поправки обработете се во специјализирана продавница. / Го задржуваме право на технички модификации и промени на боја.  
**SH** Obratite pažnju na podatke proizvođača automobila i na dodata uputstva upozorenja / primjenjuje se na putničkim vozilima / u slučaju potrebe popravke obratite se specijalizovanoj prodavnici. / Zadržavamo pravo na tehničko prilagodjavanje i promenu boje.