



ТЕЛЕФОНЫ

0 (800) 800 130
(050) 462 0 130
(063) 462 0 130
(067) 462 0 130

130
COM.UA

Интернет-магазин
автотоваров



SKYPE

km-130

АВТОМАГНИТОЛЫ — Магнитолы • Медиа-ресиверы и станции • Штатные магнитолы • CD/DVD чейнджеры • FM-модуляторы/USB адаптеры • Flash память • Переходные рамки и разъемы • Антенны • Аксессуары | **АВТОЗВУК** — Акустика • Усилители • Сабвуферы • Процессоры • Кроссоверы • Наушники • Аксессуары | **БОРТОВЫЕ КОМПЬЮТЕРЫ** — Универсальные компьютеры • Модельные компьютеры • Аксессуары | **GPS НАВИГАТОРЫ** — Портативные GPS • Встраиваемые GPS • GPS модули • GPS трекеры • Антенны для GPS навигаторов • Аксессуары | **ВИДЕОУСТРОЙСТВА** — Видеорегистраторы • Телевизоры и мониторы • Автомобильные ТВ тюнеры • Камеры • Видеомодули • Транскодеры • Автомобильные ТВ антенны • Аксессуары | **ОХРАННЫЕ СИСТЕМЫ** — Автосигнализации • Мотосигнализации • Механические блокираторы • Имобилайзеры • Датчики • Аксессуары | **ОПТИКА И СВЕТ** — Ксенон • Биксенон • Лампы • Светодиоды • Стробоскопы • Оптика и фары • Омыватели фар • Датчики света, дождя • Аксессуары | **ПАРКТРОНИКИ И ЗЕРКАЛА** — Задние парктроники • Передние парктроники • Комбинированные парктроники • Зеркала заднего вида • Аксессуары | **ПОДОГРЕВ И ОХЛАЖДЕНИЕ** — Подогревы сидений • Подогревы зеркал • Подогревы дворников • Подогревы двигателей • Автохолодильники • Автокондиционеры • Аксессуары | **ТЮНИНГ** — Виброизоляция • Шумоизоляция • Тонировочная пленка • Аксессуары | **АВТОАКСЕССУАРЫ** — Радар-детекторы • Громкая связь Bluetooth • Стеклоподъемники • Компрессоры • Звуковые сигналы, СГУ • Измерительные приборы • Автопылесосы • Автокресла • Разное | **МОНТАЖНОЕ ОБОРУДОВАНИЕ** — Установочные комплекты • Обивочные материалы • Декоративные решетки • Фазоинверторы • Кабель и провод • Инструменты • Разное | **ПИТАНИЕ** — Аккумуляторы • Преобразователи • Пуско-зарядные устройства • Конденсаторы • Аксессуары | **МОРСКАЯ ЭЛЕКТРОНИКА И ЗВУК** — Морские магнитолы • Морская акустика • Морские сабвуферы • Морские усилители • Аксессуары | **АВТОХИМИЯ И КОСМЕТИКА** — Присадки • Жидкости омывателя • Средства по уходу • Полироли • Ароматизаторы • Клеи и герметики | **ЖИДКОСТИ И МАСЛА** — Моторные масла • Трансмиссионные масла • Тормозные жидкости • Антифризы • Технические смазки



В магазине «130» вы найдете и сможете купить в Киеве с доставкой по городу и Украине практически все для вашего автомобиля. Наши опытные консультанты предоставят вам исчерпывающую информацию и помогут подобрать именно то, что вы ищете. Ждем вас по адресу

<https://130.com.ua>

weber  
connect

ЦИФРОВОЙ ТЕРМОМЕТР



РУКОВОДСТВО ПОЛЬЗОВАТЕЛЯ

RU

СОДЕРЖАНИЕ

Содержимое упаковки	3
Светодиодные индикаторы	4
Краткое руководство	5
Рекомендации по использованию	14
Важная информация	18
Назначение	18
Использование температурных щупов	18
Требования к утилизации	18
Технические характеристики	18
Соответствие требованиям FCC	18
Соответствие требованиям IC	18
Соответствие требованиям IFETEL	18
Информация по обеспечению безопасности при обращении с аккумулятором	19
Декларация о соответствии	20

СОДЕРЖИМОЕ УПАКОВКИ



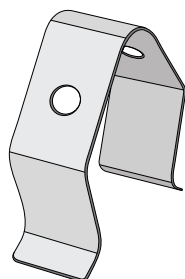
Цифровой термометр
Weber Connect



Щуп для мяса



Зарядный кабель



Фиксатор на решетку для
датчика температуры
воздуха вокруг блюда

Датчик температуры
воздуха вокруг блюда



Краткое руководство



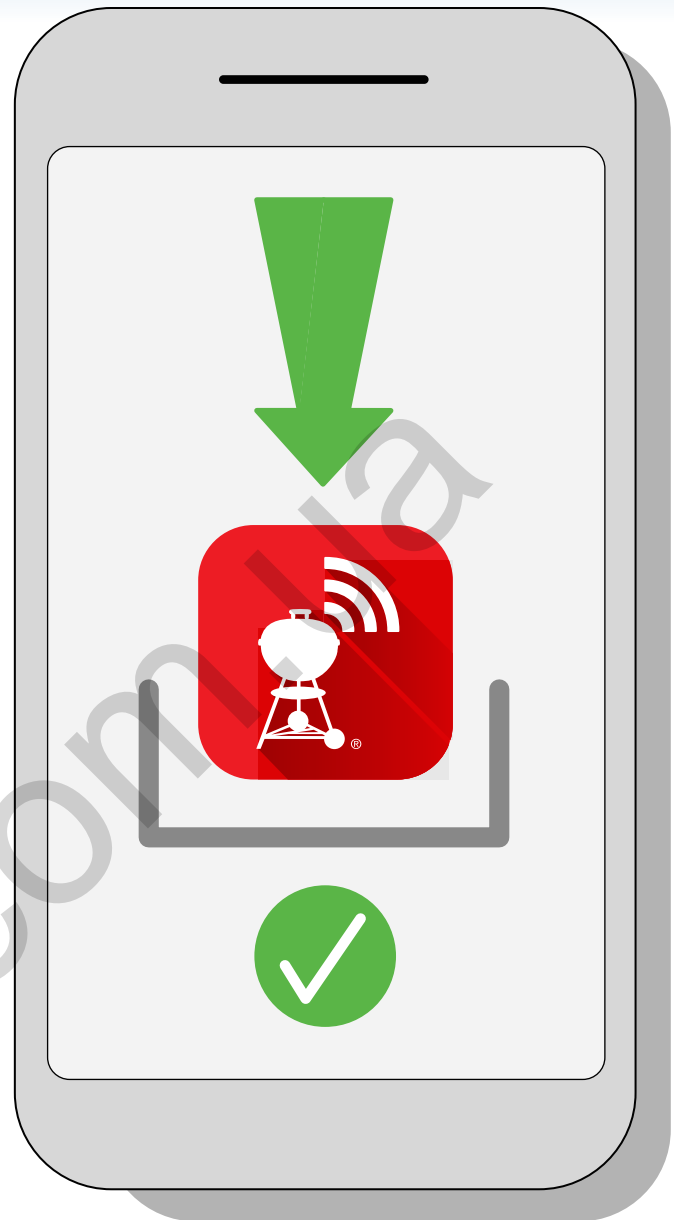
СВЕТОДИОДНЫЕ ИНДИКАТОРЫ



КРАТКОЕ РУКОВОДСТВО

1

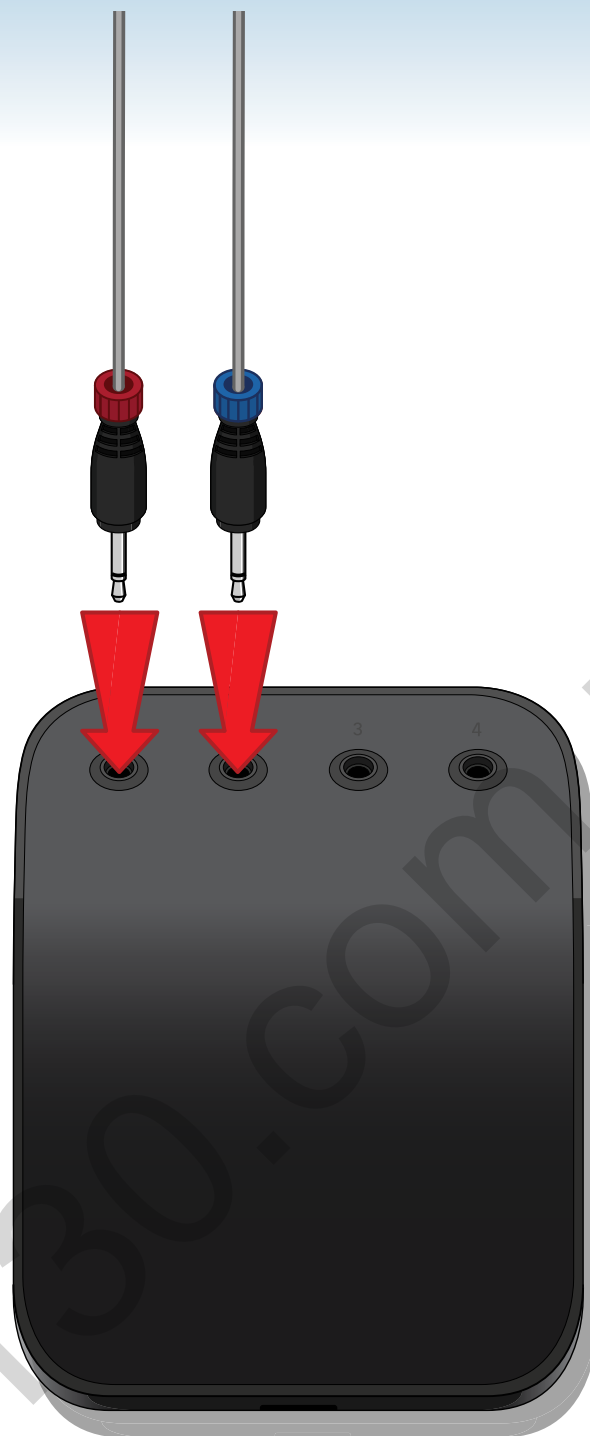
weber
connect



Загрузите приложение Weber Connect и убедитесь, что в настройках вашего смарт-устройства активированы WiFi и Bluetooth.



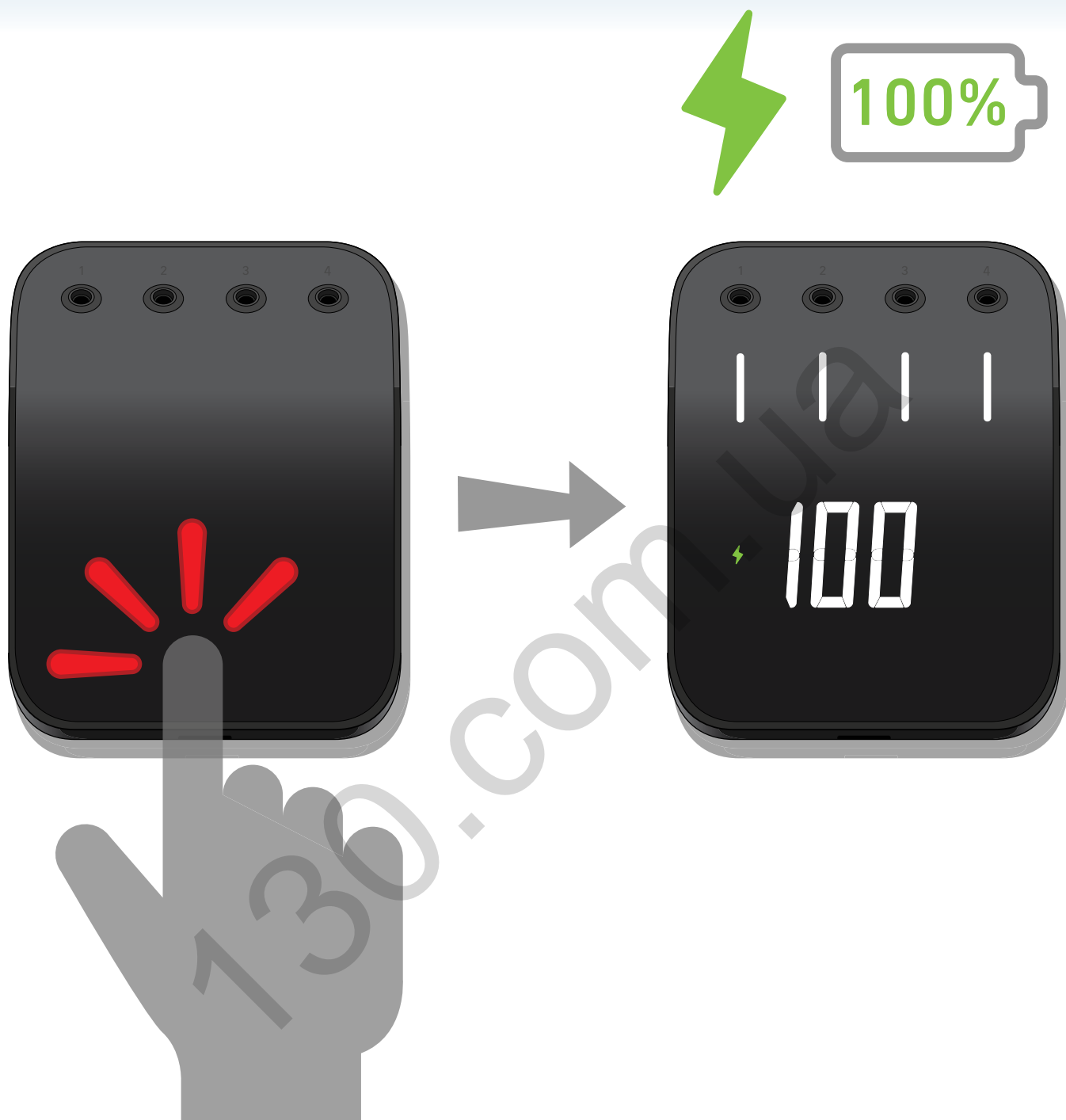
2



Снимите защитный пластик и подключите один или несколько щупов к вашему цифровому термометру Weber Connect, чтобы подать на него питание.



3



Чтобы проверить состояние батареи вашего цифрового термометра, нажмите на него без подключения щупов.



4



При необходимости зарядите цифровой термометр Weber Connect, пока значок зарядки не изменит свой цвет на зеленый.



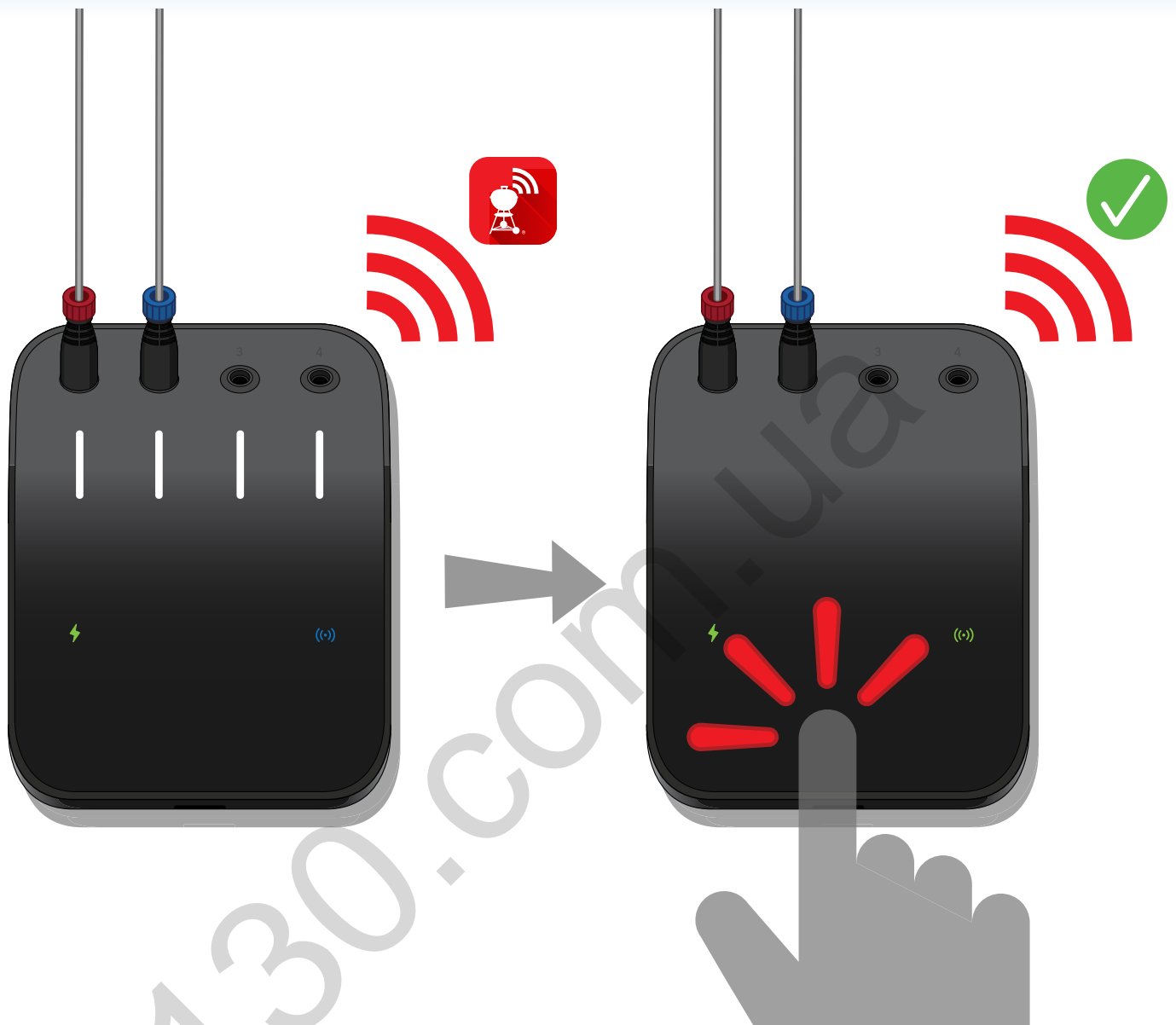
5



Откройте приложение Weber Connect на вашем смарт-устройстве и убедитесь, что цифровой термометр Weber Connect находится в радиусе действия устройства.



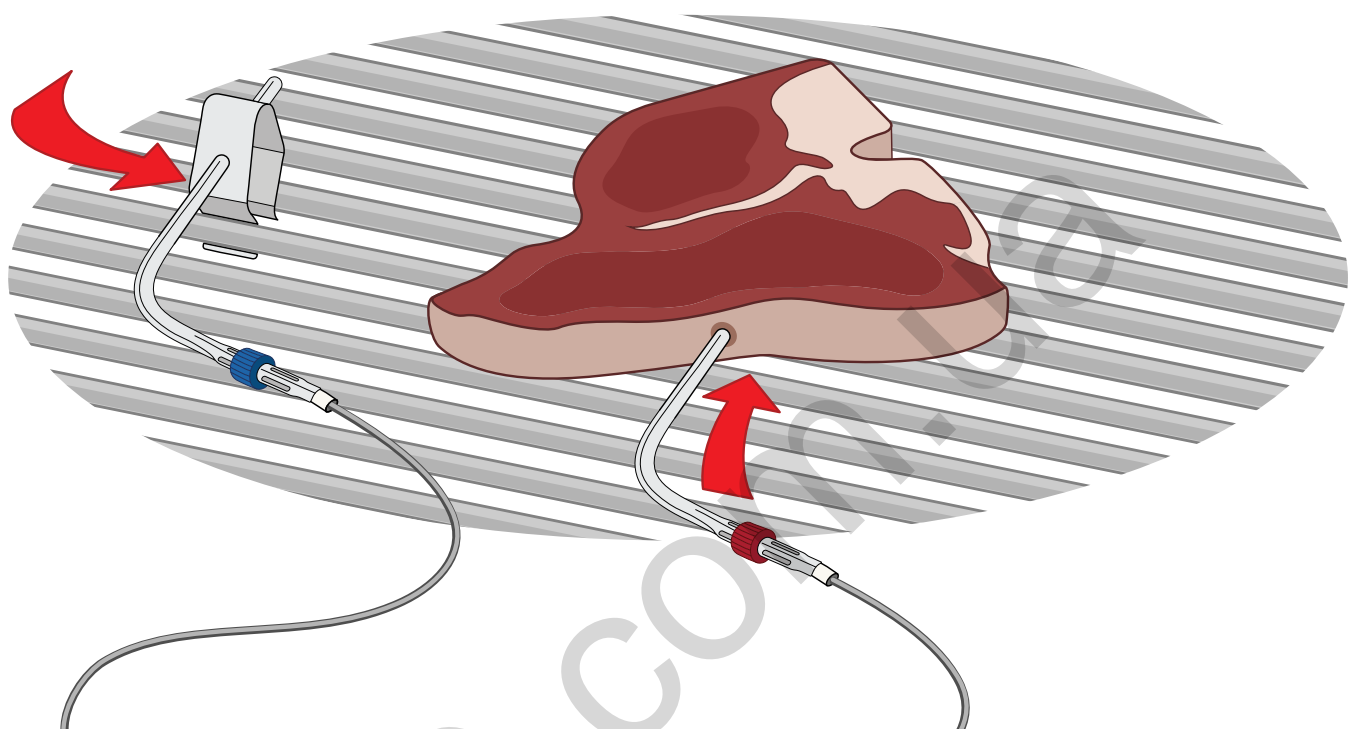
6



Чтобы завершить начальное сопряжение с вашим смарт-устройством, нажмите на цифровой термометр, когда на устройстве загорятся все четыре индикатора щупов.



7



При использовании щупов для мяса вводите наконечник в самую толстую часть куска, не касаясь костей или жира.

При использовании датчиков температуры воздуха, окружающего блюдо, убедитесь, что прилагаемый зажим надежно закреплен на решетке для приготовления.



8

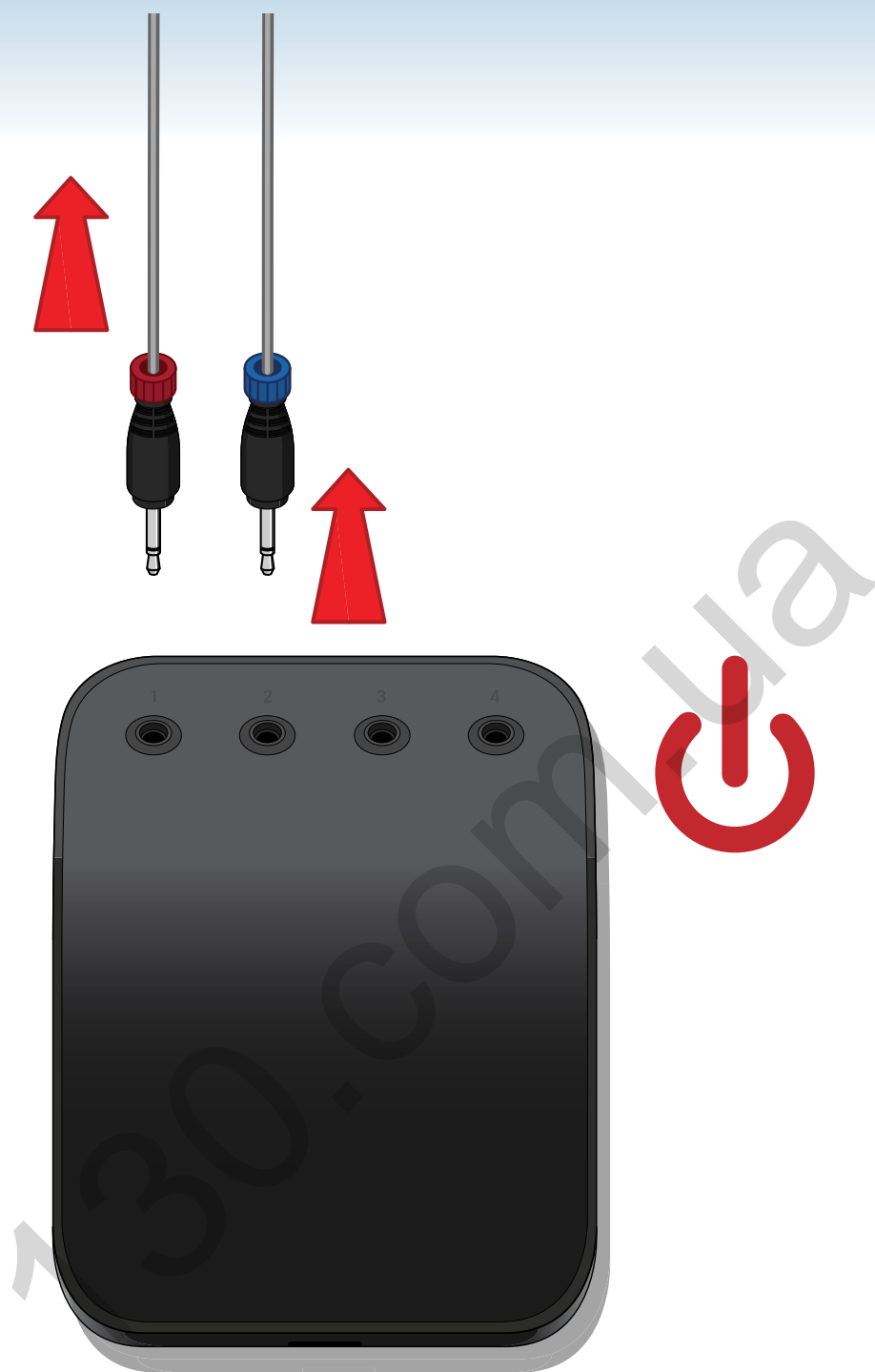


Следуйте пошаговым инструкциям по приготовлению в приложении Weber Connect.

Приятного аппетита!



9



После использования цифрового термометра отсоедините щупы, чтобы отключить питание устройства и продлить срок службы аккумулятора.



ПРЕДУПРЕЖДЕНИЕ В ОТНОШЕНИИ ГОРЯЧИХ ПОВЕРХНОСТЕЙ



Не размещайте цифровой термометр Weber Connect на горячих поверхностях, например, на крышке вашего гриля.

Устройство рассчитано на работу при температурах до 65 °C



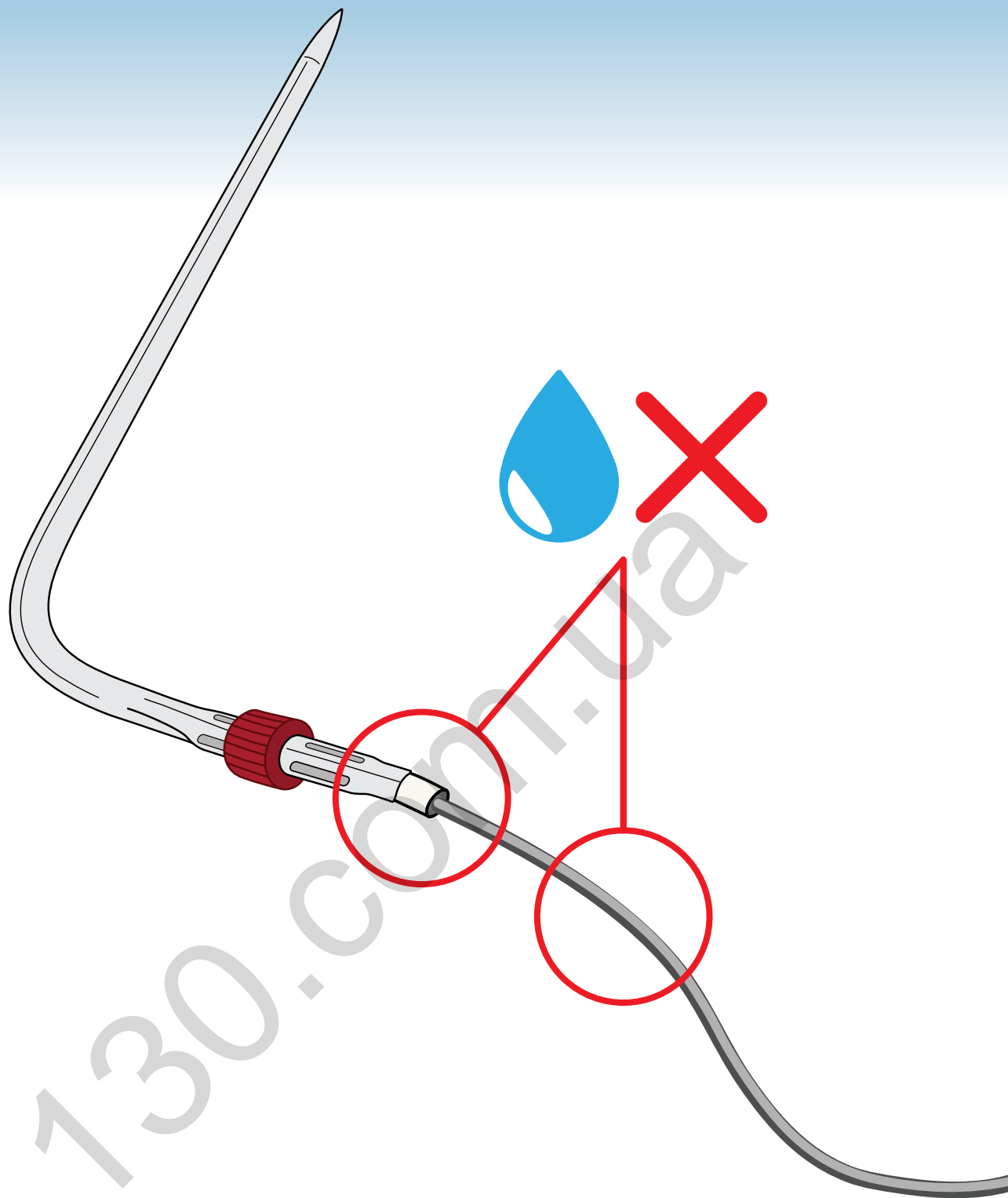
Хранение устройства



Храните цифровой термометр Weber Connect в сухом месте при комнатной температуре, например, в помещении в шкафу или выдвигном ящике.



Мойка щупов



При мойке щупов-датчиков температуры соблюдайте осторожность, чтобы вода не попадала на проводку датчика и место ввода провода в датчик.

Ни в коем случае не погружайте щупы в воду.



ИНСТРУКЦИЯ ПО АППАРАТНОМУ СБРОСУ

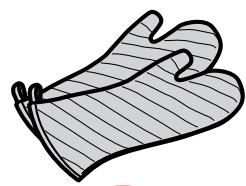


При необходимости вы можете выполнить аппаратный сброс цифрового термометра Weber Connect. Для этого вставьте булавку или аналогичный предмет острием в **Порт сброса** и удерживайте нажатие в течение нескольких секунд.



Использование По Назначению

Это устройство следует использовать для измерения и контроля температуры блюд, приготавливаемых на гриле. Любое другое использование, отличное от описанного выше, может привести к возникновению повреждений. Изготовитель и торговый представитель не несут ответственности за ущерб, возникающий в результате использования не по назначению.



ОСТОРОЖНО. Риск получения травм. Датчики температуры являются очень острыми. Необходимо соблюдать осторожность при обращении с датчиками.



ОСТОРОЖНО. Опасность получения ожогов. Использование датчиков температуры без соответствующей защиты для рук может привести к получению серьезных ожогов. В процессе эксплуатации гриля не следует прикасаться к цветным индикаторам датчика голыми руками, поскольку индикаторы не имеют теплоизоляции. Во избежание получения ожогов необходимо носить теплозащитные перчатки на всем протяжении использования данного изделия.

Важное примечание. При использовании датчиков необходимо располагать провод таким образом, чтобы исключить возможность воздействия на него пламени или температуры свыше 380 °C. Не следует подвергать датчики воздействию температуры ниже -30 °C. Температуры ниже -30° C и выше 300° C не отображаются в приложении и могут привести к отключению датчика.



ОСТОРОЖНО. Требования по утилизации батареек. Запрещено бросать батарейки в открытый огонь. Батарейки должны утилизироваться в соответствии с требованиями местного законодательства.

Примечание. Connect Smart Grilling Hub и батарейки не предназначены для того, чтобы выдерживать сильное нагревание. Если поверхность имеет слишком высокую температуру для прикосновения к ней руками, она не является слишком горячей для Connect Smart Grilling Hub.

Примечание. Устройство не предназначено для использования детьми и лицами с ограниченными физическими, сенсорными или умственными способностями.

Частотный диапазон (МГц): 2402,0 – 2480,0 МГц

Выходная мощность: 19,05 дБм

Декларация о соответствии нормам ЕС: Настоящим компания Weber-Stephen Products LLC заявляет, что радиооборудование, которым оснащается устройство типа Connect Smart Grilling Hub, соответствует требованиям Директивы ЕС 2014/53/ЕС.



Важные инструкции по технике безопасности и предупреждения, связанные с использованием литий-ионных (Li-Ion) батарей

Общие рекомендации и предупреждения

- Перед тем как использовать или заряжать цифровой термометр Weber Connect, обязательно прочтите эти инструкции по технике безопасности и предупреждения.
- Литий-ионные аккумуляторы взрывоопасны. Несоблюдение приведенных ниже инструкций может привести к пожару, травмам и материальному ущербу вследствие зарядки или использования батарей ненадлежащим образом.
- В случае неправильного использования или наличия дефекта, литий-ионные батареи могут взорваться и стать причиной пожара.
- Используйте только зарядное устройство, включенное в комплектацию цифрового термометра Weber Connect. Не используйте зарядные устройства для никель-металлогидридных или никель-кадмиевых батарей. В противном случае может возникнуть пожар, способный привести к травмам и повреждению имущества.
- Не заряжайте батареи, если температура воздуха внутри помещения ниже 0 °C или выше 45 °C.
- Если вы заметили, что цифровой термометр Weber Connect начал дымиться, то немедленно прекратите зарядку и отсоедините кабель. После этого наблюдайте за состоянием термометра в безопасном месте в течение 15 минут. Наблюдение следует выполнять в безопасном месте, что в данном случае означает под открытым небом, вне зданий и транспортных средств, а также вдали от любых горючих материалов.
- Не роняйте устройство.
- Не заряжайте батарею, если рядом присутствуют легковоспламеняющиеся жидкости или газы.
- Не подвергайте зарядное устройство воздействию дождя и снега.
- Примите меры, чтобы у детей не было возможности играть с зарядным устройством.
- Будьте осторожны: не допускайте прокалывания батареи. Прокалывание батареи может стать причиной пожара.

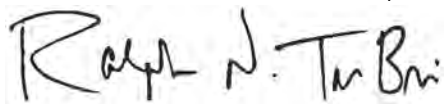
Хранение и транспортировка

- Чтобы сохранять максимальную эффективность устройства, храните его при комнатной температуре.
- Не подвергайте блок питания воздействию прямых солнечных лучей/тепла в течение длительного времени. Любое воздействие тепла может привести к значительным повреждениям или смертельной травме.
- Хранение батареи при температуре свыше 60 °C в течение продолжительного времени (более 2 часов) способно вызвать ее повреждение и стать причиной пожара.

Напряжение, емкость, емкость в ватт-часах:

- Напряжение: 3,7 В
- Емкость: 3,2 А·ч
- Емкость в ватт-часах: 11,7 Вт·ч

Декларация о соответствии – Цифровой термометр Weber Connect

- Торговая марка:** Weber
Название модели: Connect Smart Grilling Hub
Номер модели: 3202
Описание изделия: Беспроводной кулинарный термометр с WiFi/BLE
- Производитель:** Weber-Stephen Products LLC
Адрес: 1415 S Roselle Road, Palatine IL, 60067, USA (США)
- Мы, компания Weber-Stephen Products LLC, расположенная по адресу 1415 S Roselle Road, Palatine IL, 60067, USA (США), выпускаем настоящее заявление о соответствии под свою единоличную ответственность.
- Предмет заявления:** Цифровой термометр Weber Connect, содержащий передатчик, аккумуляторную литий-ионную батарею, два щупа, один зарядный кабель, а также одно крепление для щупа, для измерения температуры возле решетки гриля
- Указанный выше предмет заявления соответствует следующему гармонизированному законодательству Евросоюза:
Директива 2014/53/EU по радиооборудованию (RED).
Безопасность и охрана здоровья
Директива 2012/19/EU об отходах электрического и электронного оборудования (WEEE).
Директива 2011/65/EU об ограничении содержания опасных веществ в отходах электрического и электронного оборудования (RoHS 2).
Регламент № 1907/2006 о регистрации, экспертизе, лицензировании и ограничении обращения химических веществ (REACH). Регламент (ЕС) 1935/2004 о материалах и изделиях, вступающих в контакт с пищевыми продуктами. Постановление Совета Европы CM/res (2013)9 о металлах и сплавах, используемых в материалах и изделиях, вступающих в контакт с пищевыми продуктами.
- Гармонизированные стандарты:**
Безопасность и охрана здоровья:
EN 62311:2008
EN 62368-1:2014+A11:2017
Электромагнитная совместимость:
DRAFT EN 301 489-17 V3.2.0 2017-03
DRAFT EN 301 489-1 V2.2.0 2017-03
Радиооборудование:
EN 300 328 V2.1.1 2016-11
- Не применимо**
- Предмет настоящего заявления функционирует с использованием программного обеспечения и смартфона с установленным приложением, к которому подключается программное обеспечение.
- Подписано от имени и по поручению компании Weber-Stephen Products LLC
Palatine, IL USA 12 ноября 2019 года

Ральф Н. Тен Бруин (Ralph N. Ten Bruin),
генеральный директор по нормативно-правовому регулированию



Manufacturer:

Weber-Stephen Products LLC

1415 S. Roselle Road
Palatine, IL 60067-6266
USA

Importer:

Weber-Stephen Products (EMEA) GmbH

Leipziger Straße 124
10117 Berlin
Tel: (+49) 307554184-0

Weber-Stephen France SAS

C.S. 80322 - 95617,
Cergy Pontoise Cedex, FRANCE
TEL: (+33) 810 19 32 37
service.consommateurs@Weberstephen.com
FR, ES, PT, IT, BE, LU, NL

Weber-Stephen Nordic ApS

Bøgildsmindevej 23, DK-9400,
Nørresundby, DANMARK
TEL: (+45) 99 36 30 10
info@Weberstephen.dk
DK, SE, FI, NO, LV, EE, LT

Weber-Stephen Products (U.K.) Limited

10th Floor - Metro Building, 1 Butterwick,
Hammersmith, London W6 8DL, UK
TEL: +44 (0) 203 630 1500
customerserviceuk@Weberstephen.com
GB, IE

Weber-Stephen Deutschland GmbH

Rheinstrasse 194, 55218
Ingelheim, DEUTSCHLAND
TEL: (+49) 6132 8999 0
info-de@Weberstephen.com
DE, AT, CH, HU, CZ, SK, RO, RU, HR, BG,
GR, SI, UA, CY, AE, KW, QA, BH, SA, EG

Weber-Stephen Polska Sp. z o.o.

Ul. Minerska 29 lok.1, 04-506
Warszawa, POLSKA
TEL: (+48) 22 392 04 69
info-pl@Weberstephen.com
PL

Weber Stephen Turkey Ev ve Bahçe

Malzemeleri Ticaret Ltd. Şti
İstoç Töptancılar Çarşısı C Blok 4. Kat No: 31
34219 Mahmutbey/Güneşli / İstanbul
Tel: +90 212 659 64 80 Pbx
Fax: +90 212 659 64 83
TR

The Bluetooth® word mark and logos are registered trademarks owned by Bluetooth SIG, Inc. and any use of such marks by Weber-Stephen Products LLC is under licence. Other trademarks and trade names are those of their respective owners.

