



ТЕЛЕФОНЫ

0 (800) 800 130  
(050) 462 0 130  
(063) 462 0 130  
(067) 462 0 130

**130**  
COM.UA

**Интернет-магазин  
автотоваров**



SKYPE

km-130

**АВТОМАГНИТОЛЫ** — Магнитолы • Медиа-ресиверы и станции • Штатные магнитолы • CD/DVD чейнджеры • FM-модуляторы/USB адаптеры • Flash память • Переходные рамки и разъемы • Антенны • Аксессуары | **АВТОЗВУК** — Акустика • Усилители • Сабвуферы • Процессоры • Кроссоверы • Наушники • Аксессуары | **БОРТОВЫЕ КОМПЬЮТЕРЫ** — Универсальные компьютеры • Модельные компьютеры • Аксессуары | **GPS НАВИГАТОРЫ** — Портативные GPS • Встраиваемые GPS • GPS модули • GPS трекеры • Антенны для GPS навигаторов • Аксессуары | **ВИДЕОУСТРОЙСТВА** — Видеорегистраторы • Телевизоры и мониторы • Автомобильные ТВ тюнеры • Камеры • Видеомодули • Транскодеры • Автомобильные ТВ антенны • Аксессуары | **ОХРАННЫЕ СИСТЕМЫ** — Автосигнализации • Мотосигнализации • Механические блокираторы • Иммобилайзеры • Датчики • Аксессуары | **ОПТИКА И СВЕТ** — Ксенон • Биксенон • Лампы • Светодиоды • Стробоскопы • Оптика и фары • Омыватели фар • Датчики света, дождя • Аксессуары | **ПАРКТРОНИКИ И ЗЕРКАЛА** — Задние парктроники • Передние парктроники • Комбинированные парктроники • Зеркала заднего вида • Аксессуары | **ПОДОГРЕВ И ОХЛАЖДЕНИЕ** — Подогревы сидений • Подогревы зеркал • Подогревы дворников • Подогревы двигателей • Автохолодильники • Автокондиционеры • Аксессуары | **ТЮНИНГ** — Виброизоляция • Шумоизоляция • Тонировочная пленка • Аксессуары | **АВТОАКСЕССУАРЫ** — Радар-детекторы • Громкая связь Bluetooth • Стеклоподъемники • Компрессоры • Звуковые сигналы, СГУ • Измерительные приборы • Автопылесосы • Автокресла • Разное | **МОНТАЖНОЕ ОБОРУДОВАНИЕ** — Установочные комплекты • Обивочные материалы • Декоративные решетки • Фазоинверторы • Кабель и провод • Инструменты • Разное | **ПИТАНИЕ** — Аккумуляторы • Преобразователи • Пуско-зарядные устройства • Конденсаторы • Аккумуляторы | **МОРСКАЯ ЭЛЕКТРОНИКА И ЗВУК** — Морские магнитолы • Морская акустика • Морские сабвуферы • Морские усилители • Аксессуары | **АВТОХИМИЯ И КОСМЕТИКА** — Присадки • Жидкости омывателя • Средства по уходу • Полироли • Ароматизаторы • Клеи и герметики | **ЖИДКОСТИ И МАСЛА** — Моторные масла • Трансмиссионные масла • Тормозные жидкости • Антифризы • Технические смазки



**В магазине «130» вы найдете и сможете купить в Киеве с доставкой по городу и Украине практически все для вашего автомобиля. Наши опытные консультанты предоставят вам исчерпывающую информацию и помогут подобрать именно то, что вы ищете. Ждем вас по адресу**

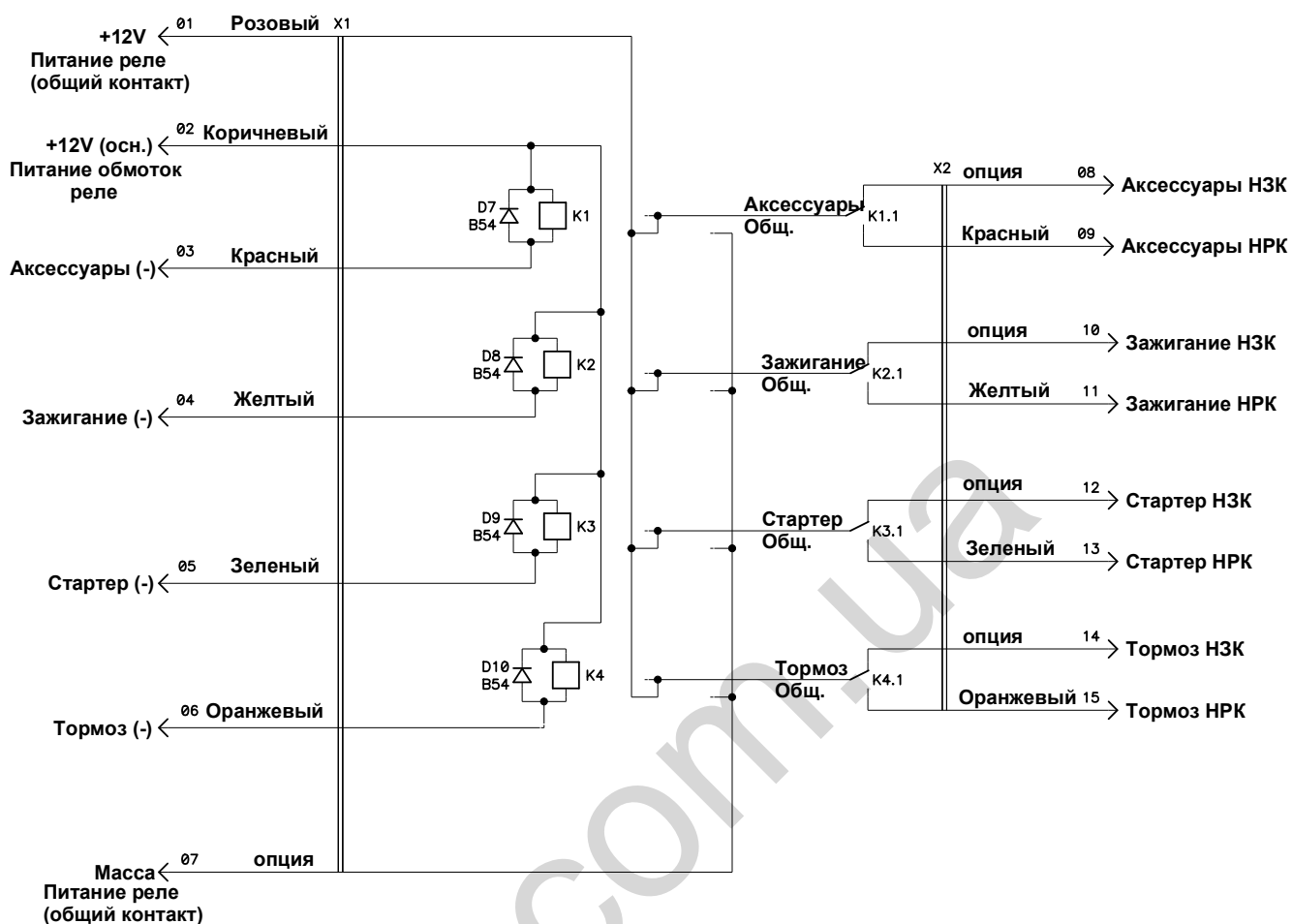
**<https://130.com.ua>**

# **BR800-01**

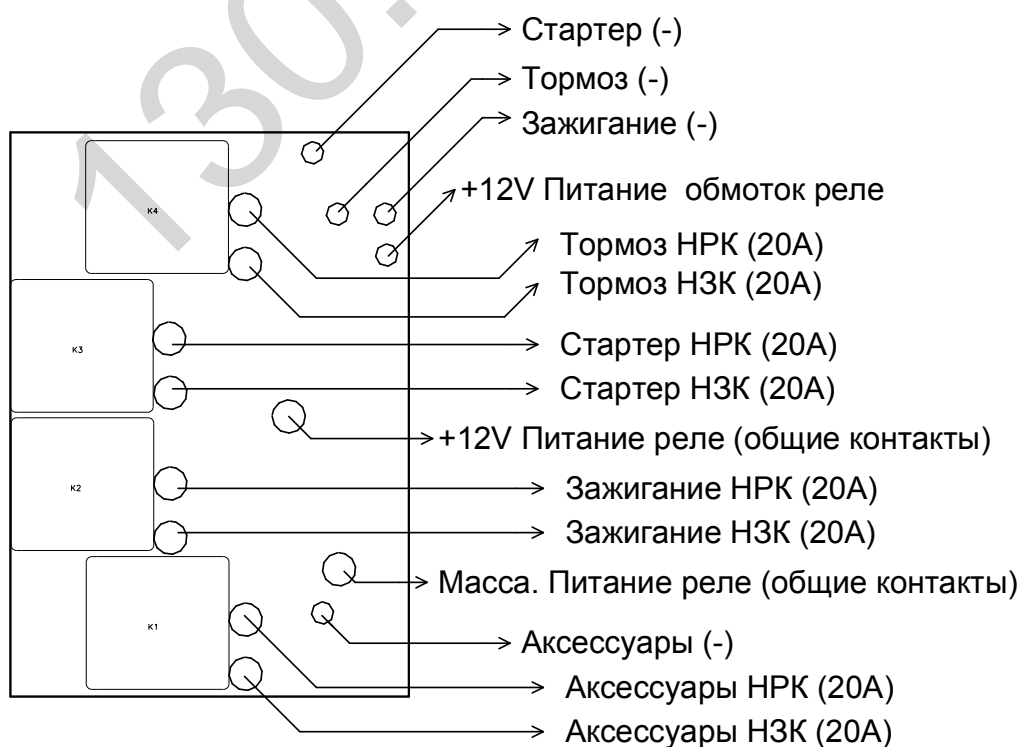
**Блок-реле запуска двигателя**

**Руководство по установке**

## Схема электрическая принципиальная



## Подключение проводов к плате Блока-реле



## Назначение проводов

Сечение	Прим. 1	Прим. 2
Провод ПГВА S=1,25-0,6м	красный	Аксессуары НРК
Провод ПГВА S=1,25-0,6м	жёлтый	Зажигание НРК
Провод ПГВА S=1,25-0,6м	зелёный	Стартер НРК
Провод ПГВА S=1,25-0,6м	оранжевый	Тормоз НРК
Провод ПГВА S=1,5...2,0-0,6м	розовый	+12V Питание реле (общий контакт)
Провод ПГВА S=0,3-0,6м	коричневый	+12V Питание обмоток реле
Провод ПГВА S=0,3-0,6м	красный	Аксессуары (-)
Провод ПГВА S=0,3-0,6м	жёлтый	Зажигание (-)
Провод ПГВА S=0,3-0,6м	зелёный	Стартер (-)
Провод ПГВА S=0,3-0,6м	оранжевый	Тормоз (-)

**Вывод «+12V Питание реле (общие контакты)» – розовый** – подключается в районе замка зажигания к силовому проводу шины постоянного питания бортовой сети автомобиля.

**Вывод «+12V Питание обмоток реле» – коричневый** – подключается к шине +12 В бортовой сети автомобиля для подачи питания только на обмотки реле.

**Вывод «масса» – опция\*** – используется для изменения полярности коммутируемых цепей.

**Выход «Аксессуары НРК» – красный** – подключается к силовому проводу штатной цепи автомобиля, на котором появляется потенциал +12 В при включении зажигания и пропадает на время включения стартера.

**Выход «Аксессуары НЗК» – опция\*.**

**Выход «Зажигание НРК» – жёлтый** – подключается к силовому проводу штатной цепи автомобиля, на котором появляется потенциал +12 В при включении зажигания.

**Выход «Зажигание НЗК» – опция\*.**

**Выход «Тормоз НРК» – оранжевый** – подключается к силовому проводу штатной цепи автомобиля, на котором появляется потенциал +12 В при нажатии на педаль тормоза.

**Выход «Тормоз НЗК» – опция\*.**

**Выход «Стартер НРК» – зелёный** – подключается к силовому проводу штатной цепи автомобиля, на котором появляется потенциал +12 В при включении стартера.

**Выход «Стартер НЗК» – опция\*.**

**Вход «Аксессуары (-)» – красный** – подключается к соответствующему слаботочному выходу систем МН-840 и МН-880 (6-проводный разъём запуска двигателя).

**Вход «Зажигание (-)» – жёлтый** – подключается к соответствующему слаботочному выходу систем МН-840 и МН-880 (6-проводный разъём запуска двигателя).


**Вход «Стартер (-)» – зелёный** – подключается к соответствующему слаботочному выходу систем МН-840 и МН-880 (6-проводный разъём запуска двигателя).

**Вход «Тормоз (-)» – оранжевый** – подключается к необходимому слаботочному выходу систем МН-840 и МН-880 (6-проводный разъём запуска двигателя).

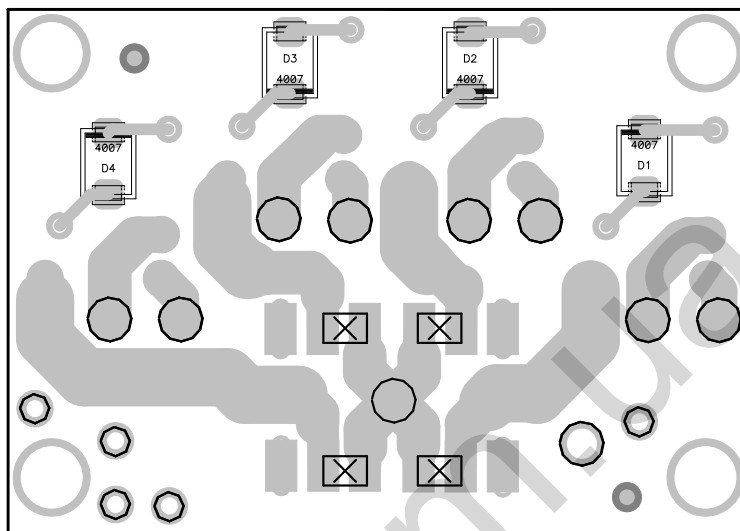
### Примечание.

1. Для использования опций необходимо впаять провод в предназначенное для него отверстие на плате.
2. НЗК – нормально замкнутый контакт реле.  
НРК – нормально разомкнутый контакт реле.

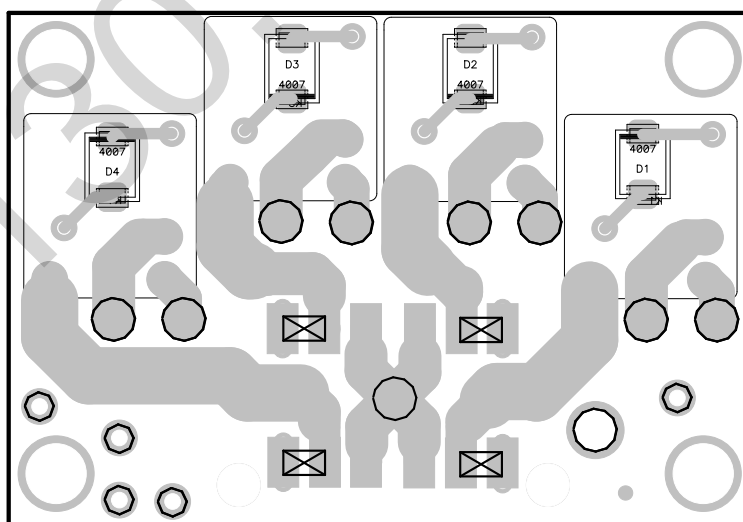
## Выбор полярности коммутируемых цепей

Выбор полярности коммутируемых цепей производится посредством установки перемычек каплей припоя к «массе» или к «+12В» (обозначено символом ) . Заводские установки – «+12В».

### Установка коммутации к «+12В» (заводские установки)



### Установка коммутации к «массе»



**Внимание! При изменении полярности убедитесь, что коммутируемая цепь подключена или к «массе», или к «+12 В»!**