



ТЕЛЕФОНЫ

0 (800) 800 130  
(050) 462 0 130  
(063) 462 0 130  
(067) 462 0 130

130  
COM.UA

Интернет-магазин  
автотоваров



SKYPE

km-130

**АВТОМАГНИТОЛЫ** — Магнитолы • Медиа-ресиверы и станции • Штатные магнитолы • CD/DVD чейнджеры • FM-модуляторы/USB адаптеры • Flash память • Переходные рамки и разъемы • Антенны • Аксессуары | **АВТОЗВУК** — Акустика • Усилители • Сабвуферы • Процессоры • Кроссоверы • Наушники • Аксессуары | **БОРТОВЫЕ КОМПЬЮТЕРЫ** — Универсальные компьютеры • Модельные компьютеры • Аксессуары | **GPS НАВИГАТОРЫ** — Портативные GPS • Встраиваемые GPS • GPS модули • GPS трекеры • Антенны для GPS навигаторов • Аксессуары | **ВИДЕОУСТРОЙСТВА** — Видеорегистраторы • Телевизоры и мониторы • Автомобильные ТВ тюнеры • Камеры • Видеомодули • Транскодеры • Автомобильные ТВ антенны • Аксессуары | **ОХРАННЫЕ СИСТЕМЫ** — Автосигнализации • Мотосигнализации • Механические блокираторы • Имобилайзеры • Датчики • Аксессуары | **ОПТИКА И СВЕТ** — Ксенон • Биксенон • Лампы • Светодиоды • Стробоскопы • Оптика и фары • Омыватели фар • Датчики света, дождя • Аксессуары | **ПАРКТРОНИКИ И ЗЕРКАЛА** — Задние парктроники • Передние парктроники • Комбинированные парктроники • Зеркала заднего вида • Аксессуары | **ПОДОГРЕВ И ОХЛАЖДЕНИЕ** — Подогревы сидений • Подогревы зеркал • Подогревы дворников • Подогревы двигателей • Автохолодильники • Автокондиционеры • Аксессуары | **ТЮНИНГ** — Виброизоляция • Шумоизоляция • Тонировочная пленка • Аксессуары | **АВТОАКСЕССУАРЫ** — Радар-детекторы • Громкая связь Bluetooth • Стеклоподъемники • Компрессоры • Звуковые сигналы, СГУ • Измерительные приборы • Автопылесосы • Автокресла • Разное | **МОНТАЖНОЕ ОБОРУДОВАНИЕ** — Установочные комплекты • Обивочные материалы • Декоративные решетки • Фазоинверторы • Кабель и провод • Инструменты • Разное | **ПИТАНИЕ** — Аккумуляторы • Преобразователи • Пуско-зарядные устройства • Конденсаторы • Аксессуары | **МОРСКАЯ ЭЛЕКТРОНИКА И ЗВУК** — Морские магнитолы • Морская акустика • Морские сабвуферы • Морские усилители • Аксессуары | **АВТОХИМИЯ И КОСМЕТИКА** — Присадки • Жидкости омывателя • Средства по уходу • Полироли • Ароматизаторы • Клеи и герметики | **ЖИДКОСТИ И МАСЛА** — Моторные масла • Трансмиссионные масла • Тормозные жидкости • Антифризы • Технические смазки



В магазине «130» вы найдете и сможете купить в Киеве с доставкой по городу и Украине практически все для вашего автомобиля. Наши опытные консультанты предоставят вам исчерпывающую информацию и помогут подобрать именно то, что вы ищете. Ждем вас по адресу

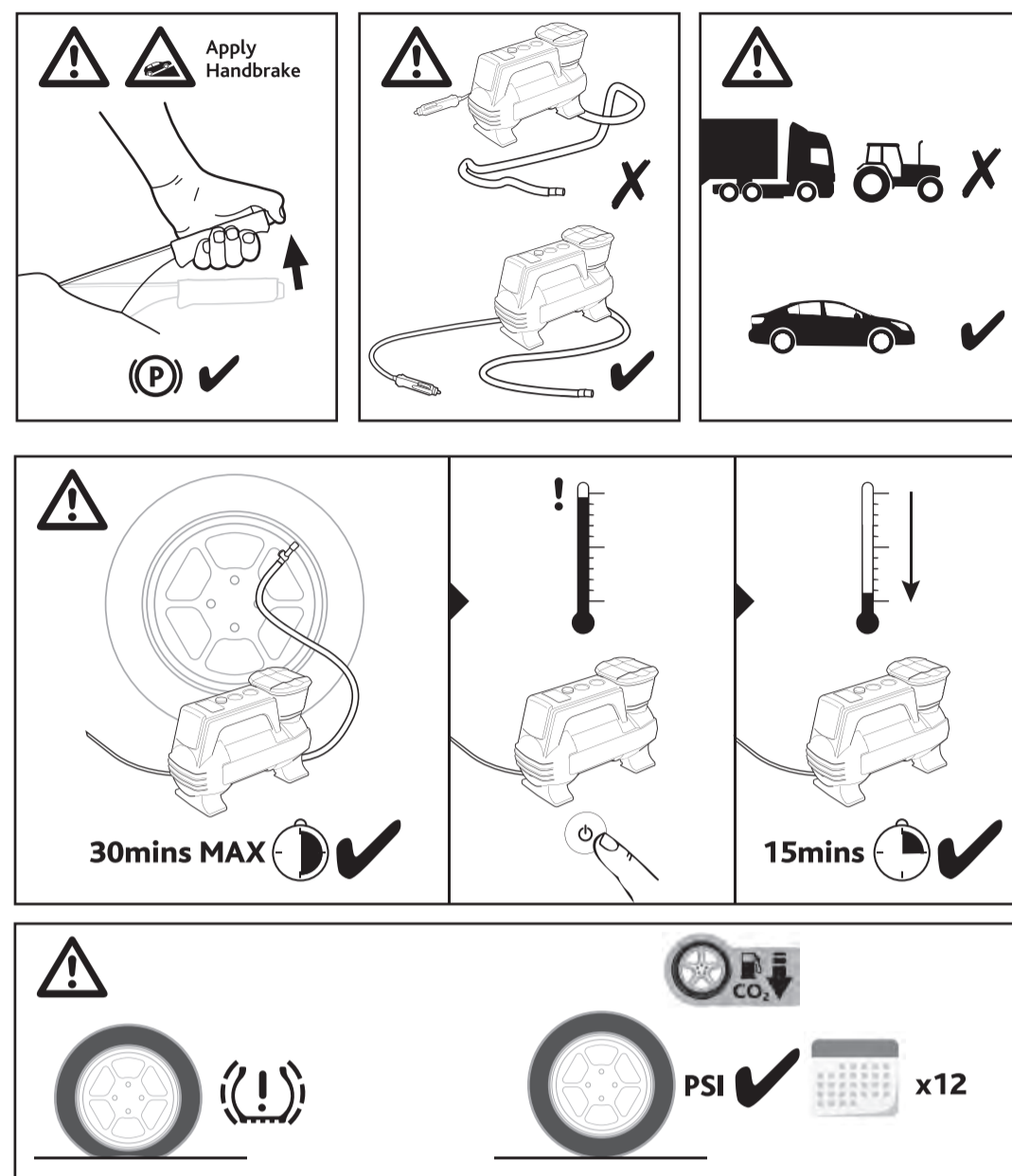
<https://130.com.ua>



## Introduction

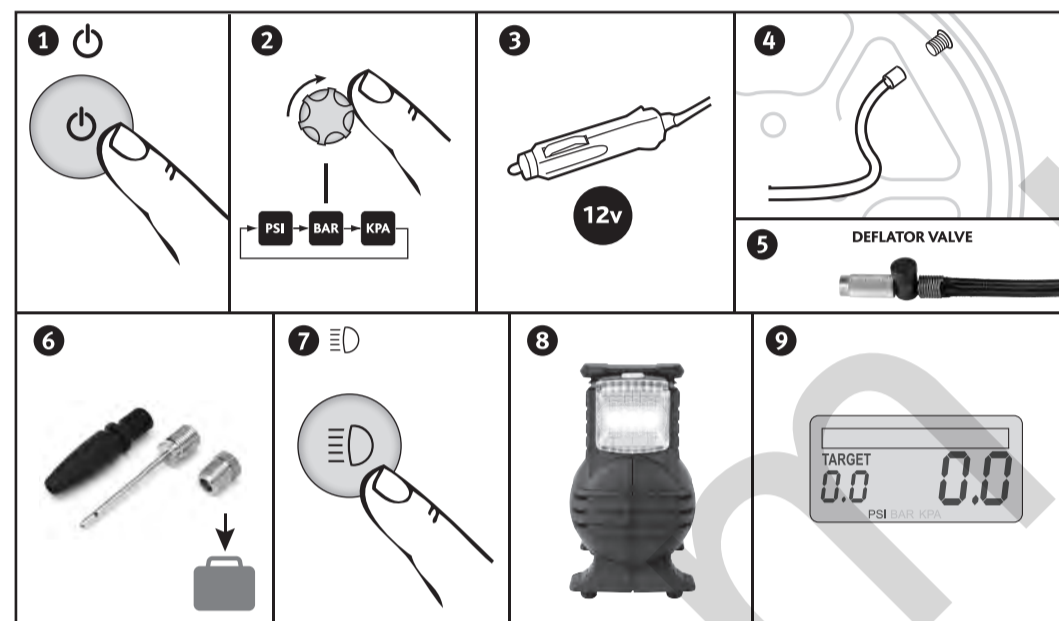
- |                 |                |                |                |
|-----------------|----------------|----------------|----------------|
| 1 Introduction  | F Introdução   | HN Johdanto    | NO Introducere |
| 2 Einführung    | GB Introdution | N Introduksjon | U Bevezetés    |
| 3 Presentazione | NE Inleiding   | PL Wstęp       | UA Вступ       |
| 4 Introducción  | S Introdution  | CZ Úvod        | RU Введение    |

## Caution



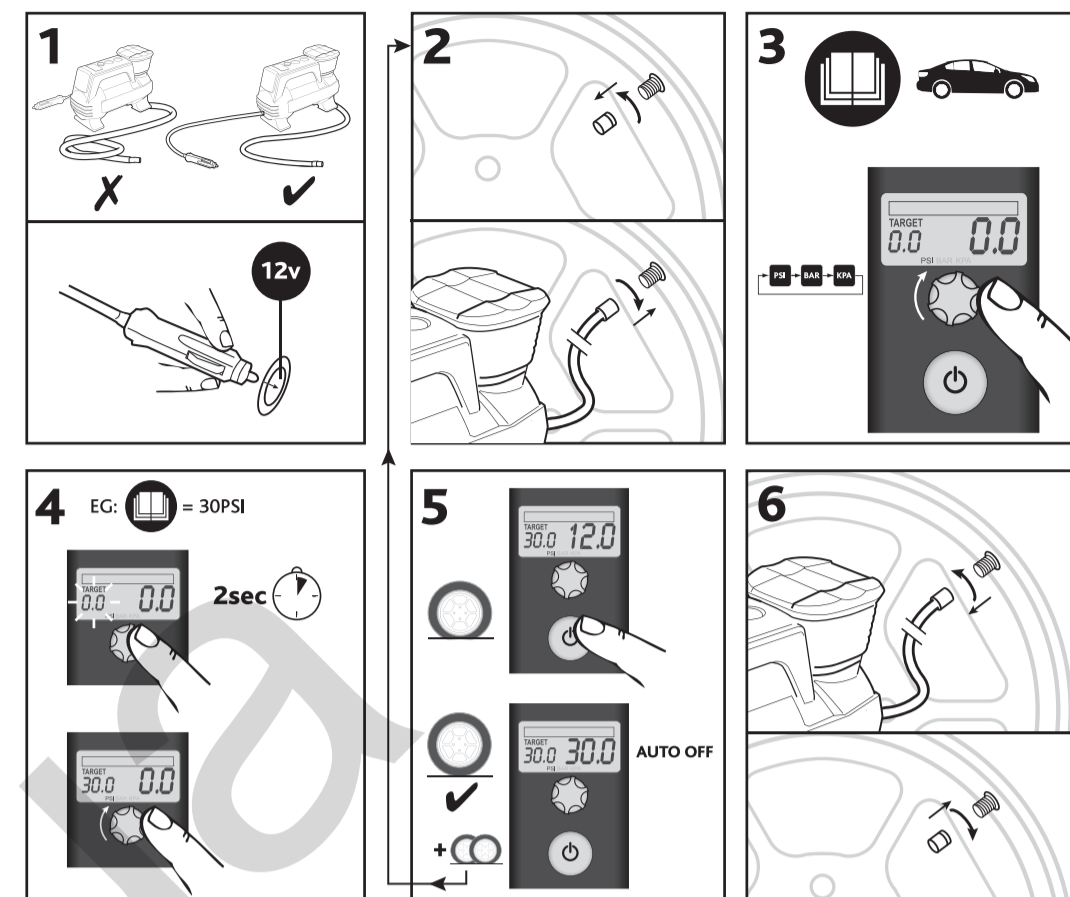
## Control layout

- |                                |                          |   |                                |
|--------------------------------|--------------------------|---|--------------------------------|
| 1 Disposition des commandes    | P Disposição de controlo | HN Ohjainten asettele                   | NO Dispunere comenzi           |
| 2 Anordnung der Bedienelemente | GB Kontrol opsettning    | U Vezérlő elrendezés                    | UA Улаштування щита управління |
| 3 Layout di comando            | NE Bedieningslayout      | PL Rozmieszczenie elementów sterujących | UA Улаштування щита управління |
| 4 Disposición de los controles | S Kontrolllayout         | CZ Schéma ovládní                       | RU Компоновка щита управления  |



## Operation

- |                  |              |              |                 |
|------------------|--------------|--------------|-----------------|
| 1 Fonctionnement | P Operação   | HN Käyttö    | NO Functionare  |
| 2 Bedienung      | GB Drift     | N Drift      | U Működés       |
| 3 Funcionamento  | NE Bediening | PL Działanie | UA Експлуатація |
| 4 Operación      | S Drift      | CZ Fungování | RU Эксплуатация |



**NOTE:** The gauge on this compressor is for guidance only. Check pressure with a known accurate gauge. The compressor can be used without the engine running but this will drain the power from the battery.

**F** Remarque: Le jauge sur ce compresseur est fournie à titre indicatif uniquement. Vérifier la pression à l'aide d'un manomètre de précision. Le compresseur peut être utilisé sans allumer le moteur mais il pourra décharger la batterie du véhicule.

**D** Hinweis: Das Manometer am Kompressor liefert lediglich einen Richtwert. Bitte verwenden Sie für die Druckmessung ein bekanntes genaues Funktionsfähiges Manometer. Der Kompressor kann auch ohne den Motor benutzt werden und besitzt dane die Energie aus der Batterie.

**N** Note: Il manometro montato su questo compressore è solo indicativo. Verificare la pressione con un manometro di precisione noto. Il compressore può essere utilizzato a motore spento, ma in questo modo esso consuma la carica della batteria.

**U** Note: A mérőműszer ennek kompresszorján csak tájékoztató jellegű. Ellenőrizze a nyomást megfelelő pontosságú mérőműszerrel. A kompresszort ugyan álló motorral is lehet használni, de ez le fogja szelni az akkumulátor töltését.

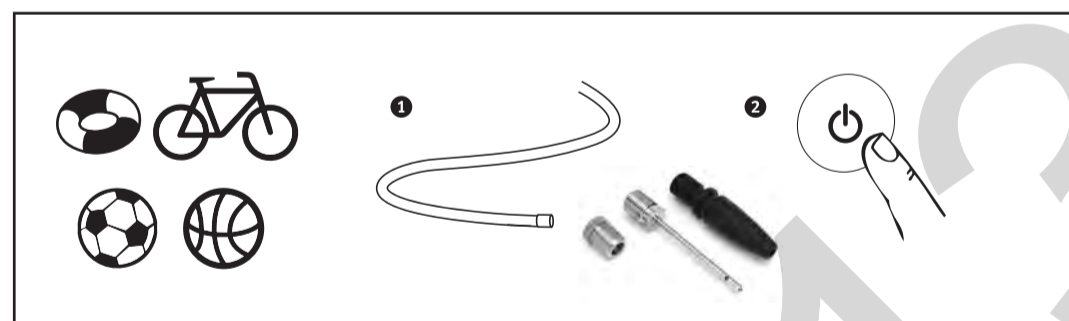
**PL** Uwaga: Zamontowany na tej sprężarce manometr służy tylko do celów orientacyjnych. Ciśnienie należy sprawdzać za pomocą manometru o potwierdzonych dokładnych wskazaniach. Sprężarka można używać również przy niezapalonym silniku, lecz powodzi to szybką wyczerpanie akumulatora.

**CZ** Poznámka: Měřička na kompresoru slouží pouze pro orientační účely. Před každou měrou přehleďte měřičku. Kompresor je možno používat bez spuštění motoru, ale odčerpá se tím energie z baterie.

**RU** Note: Манометр установленного на этом компрессоре является только ориентационным. Проверьте давление с помощью манометра известной точности. Компрессор можно использовать без запуска двигателя, но это приведет к потреблению электроэнергии от аккумулятора.

## Inflatable and Leisure Inflation

- |   |  |  |  |
|---|--|--|--|
| F Pneumatiques et éléments gonflables de loisir       | P Insuflável e inflação de lazer                   | HN Puhallettava ja vapaa-ajan puhallettavat                      | NO Objekte de divertisment și obiecte gonflabile |
| D Aufpumpbar und Aufpumpen für Freizeitwecke          | GB Oppustelige genstande og fritidsstyr            | N Oppblåsbar og oppblåsning for fritidsbruk                      | U Felfújható és szabadidős eszközök felfújása    |
| I Materiali gonfiabili e gonfiaggio non professionale | NE Opblaasbaar en opblazen voor recreatief gebruik | PL Przedmioty nadmuchiwane i nadmuchiwanie sprężtu rekreacyjnego | UA Повітряний                                    |
| E Inflado profesional y de ocio                       | S Uppblåsbar och uppblåsning för fritidsändamål    | CZ Nafukovací a pomalé nafuknutí                                 | RU Воздушный                                     |



## Typical Inflation Pressure

	5-13psi
	22psi
	35-50psi
	90-100psi

## Conversion Chart

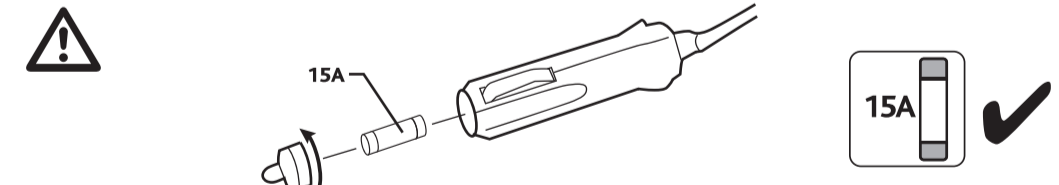
psi	BAR	psi	BAR
10	0.7	70	4.8
20	1.4	80	5.5
30	2.1	90	6.2
40	2.8	100	6.9
50	3.5	125	8.6

## Specifications

- |                    |                    |                    |                               |
|--------------------|--------------------|--------------------|-------------------------------|
| F Spécifications   | P Especificações   | HN Tekniset tiedot | NO Specificații               |
| D Spezifikationen  | GB Spesifikationer | N Spesifikasjoner  | U Részletes adatok            |
| I Specifiche       | NE Specificaties   | PL Specyfikacje    | UA Технічні характеристики    |
| E Especificaciones | S Spesifikationer  | CZ Specifikace     | RU Технические характеристики |

Power supply	12v DC
Max Amperage	15 amps
Pressure measurement range	0 – 100 psi / 0-6.89 BAR
Decibel rating	86dB
Power cable length	3.5m
Air hose length	830mm
Operation temperature	-20°C to +60°C

## Fuse replacement



Ring Automotive Limited,  
Gelder Road, Leeds, LS12 6NA ENGLAND  
+44 (0)113 213 2000 +44 (0)113 213 7339  
+44 (0)113 231 0266 autosales@ringautomotive.co.uk  
www.ringautomotive.co.uk

L471



## Fast Flow Digital Tyre Inflator RAC820

- |   |  |
|---|--|
| F Gonfleur de pneus numérique à débit rapide              | N Digital dekkpumpe med hurtigt flyt   |
| D Digitales Schnellfluss-Reifenfüllgerät                  | PL Sprężarka do pompowania opon, o szybkim przepływie, ze sterowaniem cyfrowym |
| I Strumento gonfiaggio pneumatico digitale flusso veloce  | CZ Digitální plnič pneumatik s rychlým proudem                                 |
| E Inflador digital de neumáticos con flujo de aire rápido | RO Pompă digitală pentru anvelope, cu debit mare                               |
| P Bomba de ar para pneus digital de fluxo rápido          | H Gyorsáramlású digitális gumibroncs fúvó                                      |
| DK Hurtigt flow digital dækkpumpe                         | UA Цифровий насос для швидкого накачування шин                                 |
| NL Digitale bandenpomp met snelle luchtstroom             | RU Цифровой насос для быстрой накачки шин                                      |
| S Digital däckpump med snabb flöde                        |  |
| FIN Nopeasti virtaava digitaalinen rengaspumppu           |  |



LWA  
86dB

TP  
CE approved