



ТЕЛЕФОНЫ

0 (800) 800 130
(050) 462 0 130
(063) 462 0 130
(067) 462 0 130

130
COM.UA

Интернет-магазин
автотоваров



SKYPE
km-130

АВТОМАГНИТОЛЫ — Магнитолы • Медиа-ресиверы и станции • Штатные магнитолы • CD/DVD чейнджеры • FM-модуляторы/USB адаптеры • Flash память • Переходные рамки и разъемы • Антенны • Аксессуары | **АВТОЗВУК** — Акустика • Усилители • Сабвуферы • Процессоры • Кроссоверы • Наушники • Аксессуары | **БОРТОВЫЕ КОМПЬЮТЕРЫ** — Универсальные компьютеры • Модельные компьютеры • Аксессуары | **GPS НАВИГАТОРЫ** — Портативные GPS • Встраиваемые GPS • GPS модули • GPS трекеры • Антенны для GPS навигаторов • Аксессуары | **ВИДЕОУСТРОЙСТВА** — Видеорегистраторы • Телевизоры и мониторы • Автомобильные ТВ тюнеры • Камеры • Видеомодули • Транскодеры • Автомобильные ТВ антенны • Аксессуары | **ОХРАННЫЕ СИСТЕМЫ** — Автосигнализации • Мотосигнализации • Механические блокираторы • Имобилайзеры • Датчики • Аксессуары | **ОПТИКА И СВЕТ** — Ксенон • Биксенон • Лампы • Светодиоды • Стробоскопы • Оптика и фары • Омыватели фар • Датчики света, дождя • Аксессуары | **ПАРКТРОНИКИ И ЗЕРКАЛА** — Задние парктроники • Передние парктроники • Комбинированные парктроники • Зеркала заднего вида • Аксессуары | **ПОДОГРЕВ И ОХЛАЖДЕНИЕ** — Подогревы сидений • Подогревы зеркал • Подогревы дворников • Подогревы двигателей • Автохолодильники • Автокондиционеры • Аксессуары | **ТЮНИНГ** — Виброизоляция • Шумоизоляция • Тонировочная пленка • Аксессуары | **АВТОАКСЕССУАРЫ** — Радар-детекторы • Громкая связь Bluetooth • Стеклоподъемники • Компрессоры • Звуковые сигналы, СГУ • Измерительные приборы • Автопылесосы • Автокресла • Разное | **МОНТАЖНОЕ ОБОРУДОВАНИЕ** — Установочные комплекты • Обивочные материалы • Декоративные решетки • Фазоинверторы • Кабель и провод • Инструменты • Разное | **ПИТАНИЕ** — Аккумуляторы • Преобразователи • Пуско-зарядные устройства • Конденсаторы • Аксессуары | **МОРСКАЯ ЭЛЕКТРОНИКА И ЗВУК** — Морские магнитолы • Морская акустика • Морские сабвуферы • Морские усилители • Аксессуары | **АВТОХИМИЯ И КОСМЕТИКА** — Присадки • Жидкости омывателя • Средства по уходу • Полироли • Ароматизаторы • Клеи и герметики | **ЖИДКОСТИ И МАСЛА** — Моторные масла • Трансмиссионные масла • Тормозные жидкости • Антифризы • Технические смазки



В магазине «130» вы найдете и сможете купить в Киеве с доставкой по городу и Украине практически все для вашего автомобиля. Наши опытные консультанты предоставят вам исчерпывающую информацию и помогут подобрать именно то, что вы ищете. Ждем вас по адресу

<https://130.com.ua>



РИС.1

- | | |
|----------------------------------|---|
| 1. Держатель на велораму | 7. Выходное отверстие для шланга |
| 2. Крепежные ремешки | 8. Зарядное устройство от сети 220V |
| 3. Посадочные отверстия | 9. Корпус электрического насоса |
| 4. Линейный манометр | 10. Гнездо для подключения зарядного устройства |
| 5. Наконечник-адаптер на ниппель | 11. Кнопка "ПУСК" (вкл/выкл) |
| 6. Светодиодный фонарик | 12. Кнопка "ФОНАРЬ" (вкл/выкл) |

ВНИМАНИЕ! Производитель оставляет за собой право вносить изменения в конструкцию и комплектацию изделия без предварительного уведомления.

Торговая марка BERKUT зарегистрирована и принадлежит ООО "ТАНИ", Россия.
Производство сертифицировано ISO 9001,
Сделано в КНР, www.berkut-compressor.ru

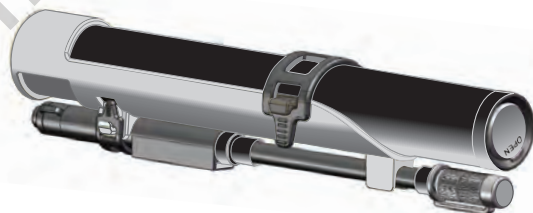
ERA TÜV CE

Автотовары «130»



НАСОС
ЭЛЕКТРИЧЕСКИЙ
ВЕЛОСИПЕДНЫЙ

VL
1000



РУКОВОДСТВО ПО ЭКСПЛУАТАЦИИ



SPECIALIST

BERKUT-COMPRESSOR.COM

Благодарим Вас за приобретение велосипедного электрического насоса торговой марки BERKUT.

Устройство BERKUT VL-1000 предназначено для накачивания шин велосипедов любого типа и работает от встроенной аккумуляторной батареи.

Перед началом использования обязательно ознакомьтесь с данным руководством по эксплуатации.

ВНИМАНИЕ!

- Используйте устройство по назначению. Не накачивайте шины автомобилей и других транспортных средств.
- Соблюдайте давление, рекомендованное производителем велосипедов (см. маркировку на шине).
- Не оставляйте устройство без внимания во время эксплуатации.
- После продолжительной работы корпус насоса может нагреваться. Время непрерывной работы компрессора не должно превышать 7-8 минут.
- Не эксплуатируйте насос во взрывоопасной среде.
- При непрерывной накачке двух шин с типоразмером 28"(622-700С) необходимо сделать перерыв для охлаждения насоса, и последующего его применения. При накачке больших шин (29"х2,5) необходимо делать перерыв для охлаждения насоса после каждого колеса.
- Устройство содержит литиевую аккумуляторную батарею, для поддержания работоспособности необходима периодическая подзарядка каждые 3 месяца.
- Не заряжайте устройство сразу после завершения накачки, дайте ему остыть!
- Подключайте насос только к зарядному устройству, которое входит в комплектацию.
- Берегите насос от падения, прямого попадания воды и иных жидкостей. Не допускайте работу насоса под сильным дождем.
- Не разбирайте устройство. Не модернизируйте и не ремонтируйте его самостоятельно. Для ремонта и обслуживания обращайтесь в уполномоченные сервисные центры.

ПОРЯДОК РАБОТЫ

1. Извлеките насос (9) и шланг с манометром (4) из специального велосипедного держателя (1) (см. Рис.1).
2. Накрутите шланг с манометром в выходное отверстие насоса (7).
3. Определитесь с типом ниппеля в накачиваемом колесе и установите соответствующий навинчивающийся наконечник (5). Наконечник-адаптер поддерживает 2 типа велосипедных ниппелей: Presta (FV или SV), а также Schrader (AV или автомобильный).

4. Присоедините наконечник к ниппелю шины. Убедитесь, что соединение плотное и не пропускает воздух.

5. Нажмите на насосе большую круглую кнопку "ПУСК" (11) и начнется накачивание.

6. Следите за уровнем давления в колесе по установленному на шланге линейному манометру (4), имеющему две шкалы измерения в bar и Psi (в процессе накачивания воздуха, по причине большой скорости его подачи, абсолютно точный отсчет показаний по манометру невозможен; для получения более точных показаний остановите работу насоса).

7. Как только необходимый уровень давления будет достигнут, выключите устройство, повторно нажав на кнопку "ПУСК".

8. В насосе VL-1000 установлен яркий светодиодный фонарь (6), он помогает работать с устройством в темное время суток, для его вкл/выкл нажмите на маленькую круглую кнопку "ФОНАРЬ" (12).

ТЕХНИЧЕСКИЕ ХАРАКТЕРИСТИКИ

Модель: **BERKUT VL-1000**

Тип встроенного аккумулятора: **Li-ion 12,8V /500mAh x 4**

Максимальное давление: **8 бар (кг/см²)**

Время непрерывной работы: **7-8 мин**

Максимальная производительность: **10 л/мин**

Тип зарядного устройства: **Вход: AC 220-240V; 50/60 Hz; Max 0,3A**

Выход: DC 14,5V; 500 mA

Время полной зарядки встроенного аккумулятора: **2-3 часа**

Условия для эксплуатации: **-10°C +45°C**

Условия для хранения: **-20°C +45°C**

Условия для зарядки: **0°C +40°C**

Размеры устройства: **250 x d31 мм**

Масса комплекта: **0,45 кг**

КОМПЛЕКТАЦИЯ

1. **BERKUT VL-1000** - велосипедный электрический насос
2. Шланг-удлинитель с манометром и наконечником-адаптером
3. Специальный держатель на велосипедную раму
4. Зарядное устройство от бытовой сети 220V
5. Руководство по эксплуатации
6. Гарантийный талон
7. Упаковочная коробка