



ТЕЛЕФОНЫ

0 (800) 800 130
(050) 462 0 130
(063) 462 0 130
(067) 462 0 130

130
COM.UA

Интернет-магазин
автотоваров



SKYPE

km-130

АВТОМАГНИТОЛЫ — Магнитолы • Медиа-ресиверы и станции • Штатные магнитолы • CD/DVD чейнджеры • FM-модуляторы/USB адаптеры • Flash память • Переходные рамки и разъемы • Антенны • Аксессуары | **АВТОЗВУК** — Акустика • Усилители • Сабвуферы • Процессоры • Кроссоверы • Наушники • Аксессуары | **БОРТОВЫЕ КОМПЬЮТЕРЫ** — Универсальные компьютеры • Модельные компьютеры • Аксессуары | **GPS НАВИГАТОРЫ** — Портативные GPS • Встраиваемые GPS • GPS модули • GPS трекеры • Антенны для GPS навигаторов • Аксессуары | **ВИДЕОУСТРОЙСТВА** — Видеорегистраторы • Телевизоры и мониторы • Автомобильные ТВ тюнеры • Камеры • Видеомодули • Транскодеры • Автомобильные ТВ антенны • Аксессуары | **ОХРАННЫЕ СИСТЕМЫ** — Автосигнализации • Мотосигнализации • Механические блокираторы • Имобилайзеры • Датчики • Аксессуары | **ОПТИКА И СВЕТ** — Ксенон • Биксенон • Лампы • Светодиоды • Стробоскопы • Оптика и фары • Омыватели фар • Датчики света, дождя • Аксессуары | **ПАРКТРОНИКИ И ЗЕРКАЛА** — Задние парктроники • Передние парктроники • Комбинированные парктроники • Зеркала заднего вида • Аксессуары | **ПОДОГРЕВ И ОХЛАЖДЕНИЕ** — Подогревы сидений • Подогревы зеркал • Подогревы дворников • Подогревы двигателей • Автохолодильники • Автокондиционеры • Аксессуары | **ТЮНИНГ** — Виброизоляция • Шумоизоляция • Тонировочная пленка • Аксессуары | **АВТОАКСЕССУАРЫ** — Радар-детекторы • Громкая связь Bluetooth • Стеклоподъемники • Компрессоры • Звуковые сигналы, СГУ • Измерительные приборы • Автопылесосы • Автокресла • Разное | **МОНТАЖНОЕ ОБОРУДОВАНИЕ** — Установочные комплекты • Обивочные материалы • Декоративные решетки • Фазоинверторы • Кабель и провод • Инструменты • Разное | **ПИТАНИЕ** — Аккумуляторы • Преобразователи • Пуско-зарядные устройства • Конденсаторы • Аксессуары | **МОРСКАЯ ЭЛЕКТРОНИКА И ЗВУК** — Морские магнитолы • Морская акустика • Морские сабвуферы • Морские усилители • Аксессуары | **АВТОХИМИЯ И КОСМЕТИКА** — Присадки • Жидкости омывателя • Средства по уходу • Полироли • Ароматизаторы • Клеи и герметики | **ЖИДКОСТИ И МАСЛА** — Моторные масла • Трансмиссионные масла • Тормозные жидкости • Антифризы • Технические смазки



В магазине «130» вы найдете и сможете купить в Киеве с доставкой по городу и Украине практически все для вашего автомобиля. Наши опытные консультанты предоставят вам исчерпывающую информацию и помогут подобрать именно то, что вы ищете. Ждем вас по адресу

<https://130.com.ua>

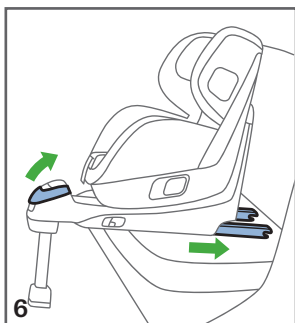
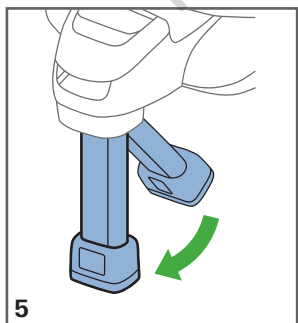
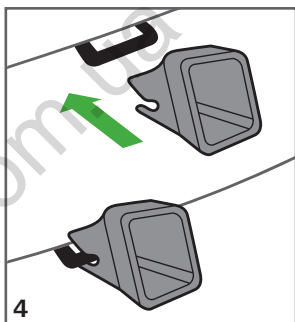
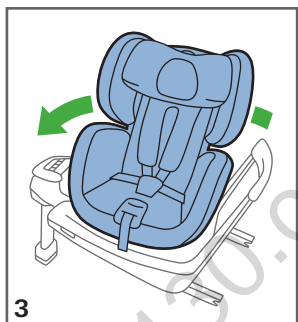
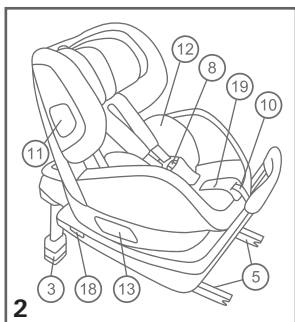
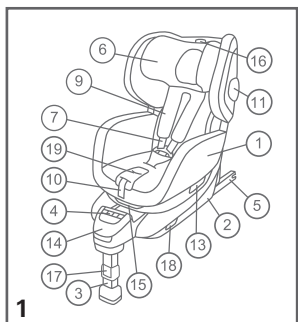
130.com.ua

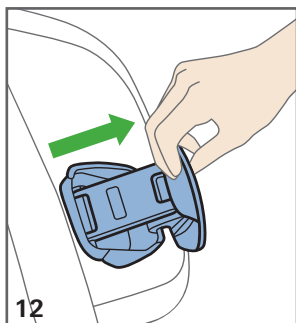
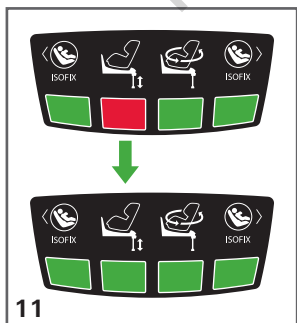
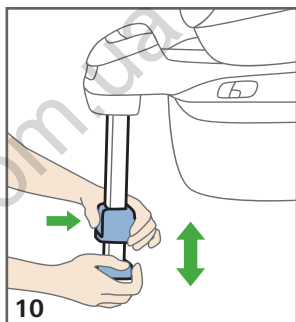
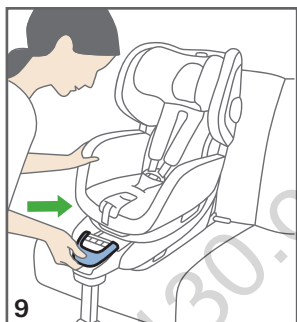
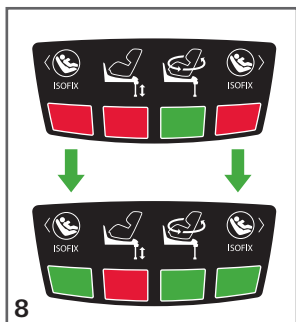
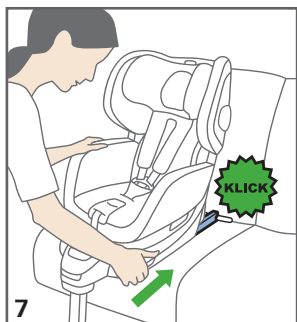
Инструкция по установке и использованию

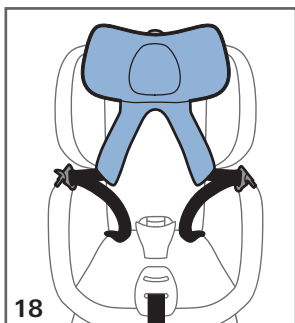
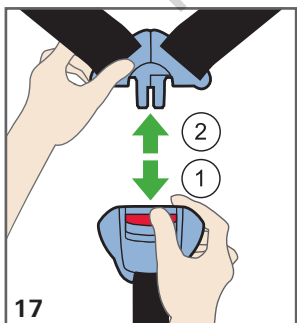
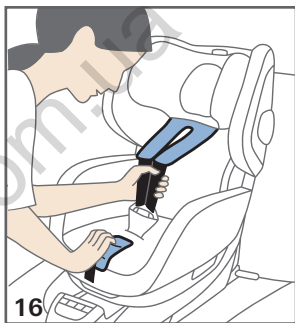
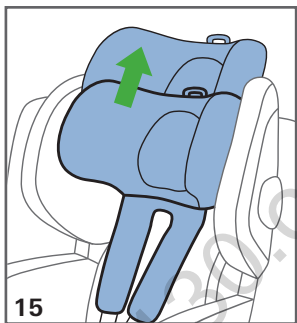
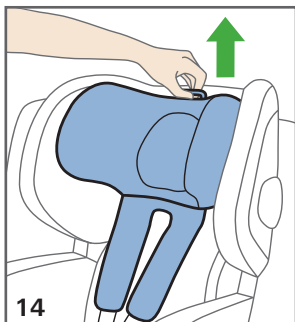
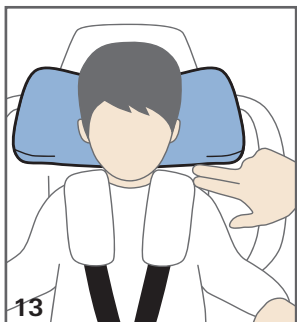
ZERO.1

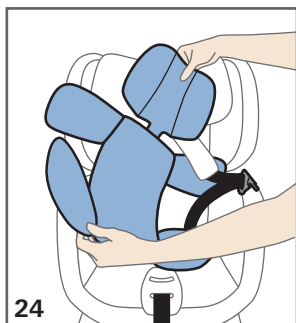
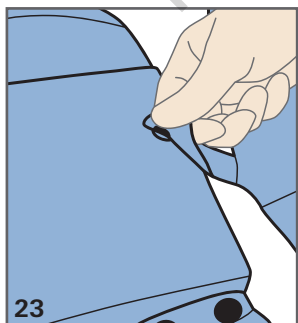
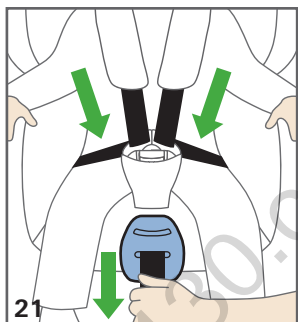
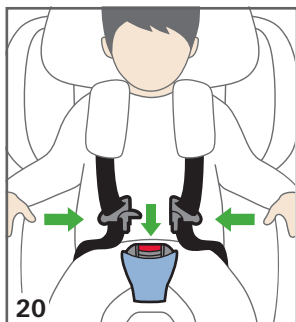
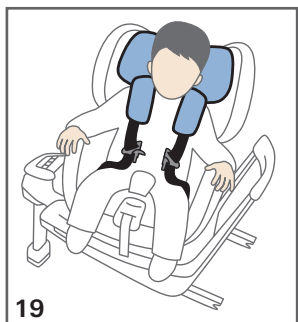
ECE R129 · i-Size · от 40 см до 105 см · до 4,5 лет

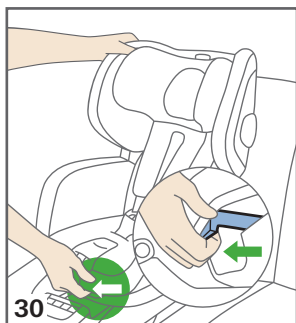
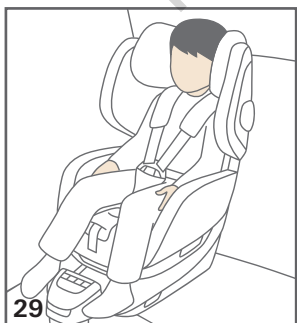
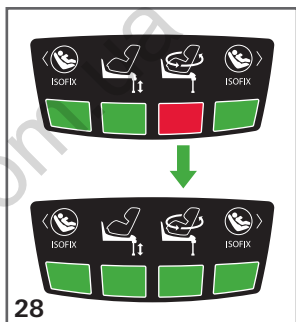
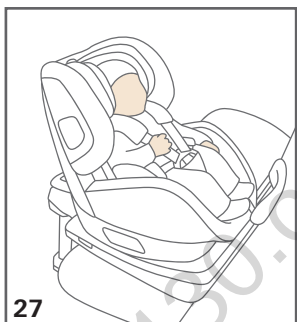
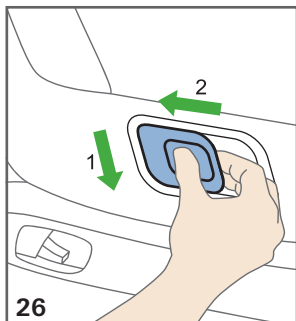
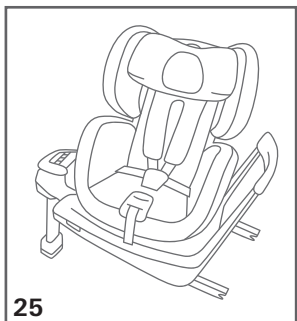
RU

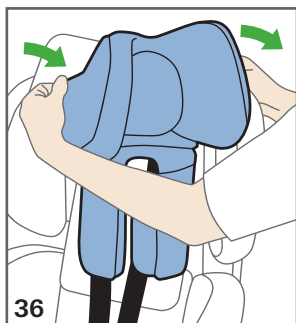
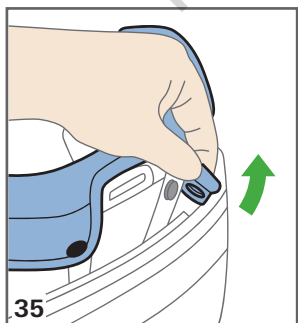
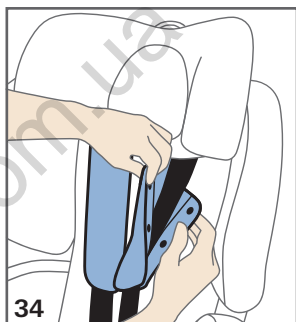
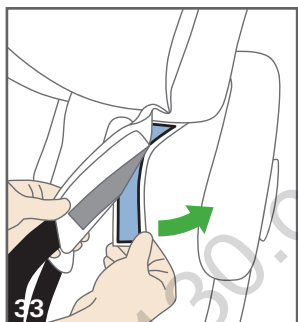
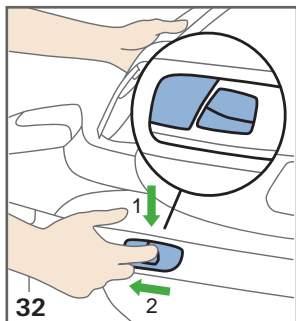
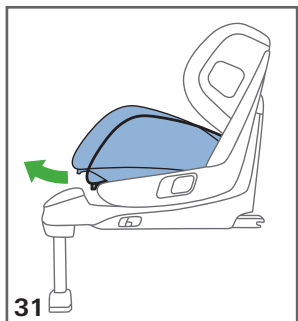


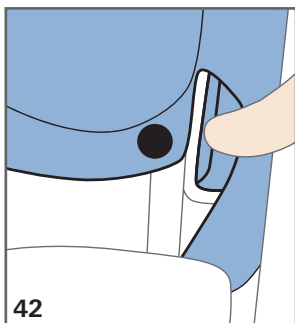
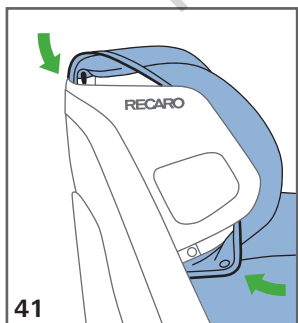
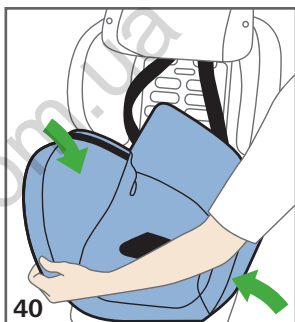
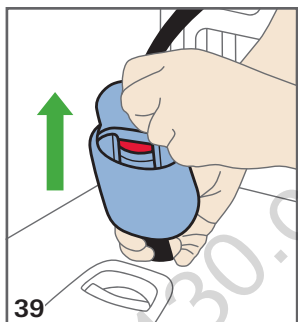
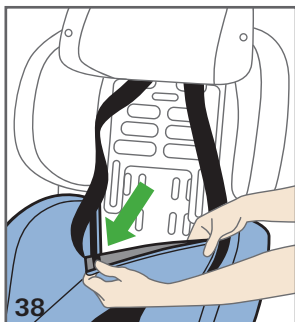
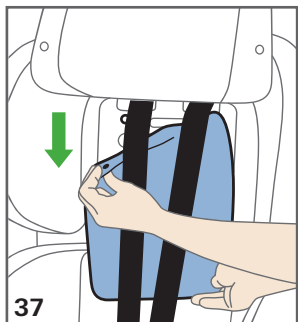


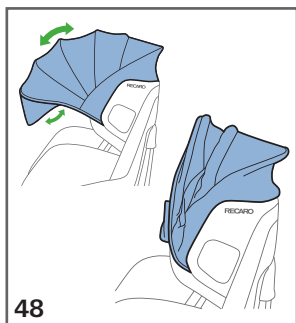
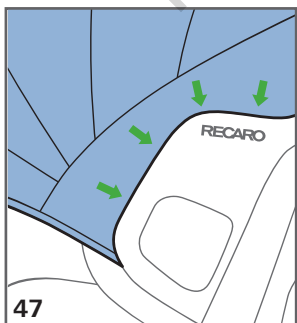
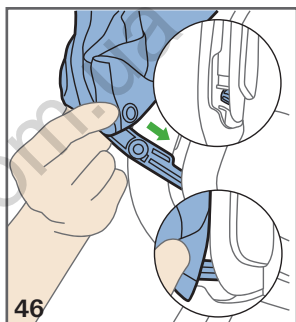
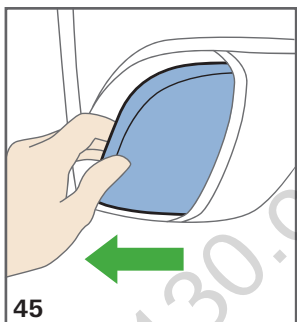
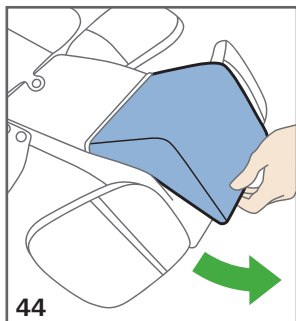
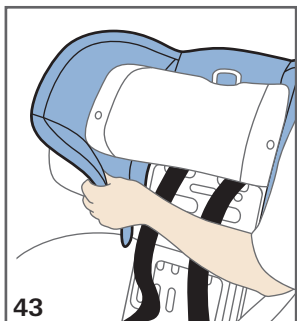












ZERO.1

ECE R129 · i-Size · рост от 40 см до 105 см · примерно до 4,5 лет

Спасибо, что остановили свой выбор на детском кресле RECARO.

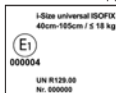
На протяжении уже более чем 100 лет, используя наш уникальный опыт, мы занимаемся разработкой и модернизацией автомобильных кресел, авиационных кресел и кресел для гоночных видов спорта. Эти научно-технические знания нашли применение и в наших системах детской безопасности.

Мы всегда стремимся предлагать изделия, которые бы превосходили Ваши требования, будь это безопасность, комфорт, простота в обращении или дизайн.

Данное автокресло стандарта безопасности i-Size предназначено для детей ростом до 105 см и весом не более 18 кг. Для его установки необходимо использовать только крепление системы ISOFIX. Для детей возрастом до 15 месяцев и ростом до 76 см автокресло используется в положении против хода движения автомобиля.

Детское кресло соответствует классам размеров системы ISOFIX D или B1. Информацию о допустимых местах размещения кресла можно узнать из справочника для Вашего автомобиля.

Испытано и одобрено согласно новому стандарту UN ECE R129.00 - i-Size.



Мы оставляем за собой право на опечатки, неточности и внесение технических изменений.

ВНИМАНИЕ! Сохраняйте инструкцию в течение всего времени использования автокресла. Для этой цели на задней стенке детского автокресла предусмотрен специальный карман.

СОДЕРЖАНИЕ

1. Описание	153
2. Указания по безопасности	153-154
3. Перед первым использованием	154
4. Установка детского кресла	154-155
5. Пристегивание ребенка (с регулировкой ремней по высоте)	155-156
6. Поворот по ходу/против хода	156
7. Регулировка положения покая	156
8. Демонтаж детского автокресла	156
9. Снятие обивки и очистка детского автокресла	156-157
10. Установка козырька (доступна не для всех моделей)	157
11. Общие указания	157
12. Гарантия	157
13. Защита Вашего автомобиля	157

1. Описание

Автокресло представляет собой удерживающую систему для детей категории i-Size. В соответствии с Правилами UN ECE № 129 данное автокресло разрешается устанавливать на сиденьях автомобилей, которые приспособлены для использования систем i-Size согласно данным производителя автомобиля в Руководстве по эксплуатации.

Детское кресло соответствует классам размеров системы ISOFIX D или B1.

Информацию о допустимых местах размещения кресла можно узнать из справочника для Вашего автомобиля.

Установка удерживающей системы i-Size в более старых моделях автомобилей с помощью системы ISOFIX возможна только в том случае, если определенная модель включена в предлагаемый список. Обновленную версию такого списка можно посмотреть на нашем веб-сайте (www.recaro-cs.com).

Если автомобиль не оснащен системой ISOFIX, обратитесь к производителю, чтобы получить информацию о допуске оснащения дополнительным оборудованием.

В исключительных случаях детское автокресло также можно использовать на переднем пассажирском сидении. В таком случае обратите внимание на следующее:

- Убедитесь, что переднее пассажирское сиденье оснащено точками крепления системы ISOFIX. Без системы ISOFIX использование автокресла не представляется возможным.
- Отключите подушку безопасности переднего пассажирского сиденья! При невозможности выполнения указанных условий, использовать автокресло на переднем пассажирском сидении запрещается. Отключение подушки безопасности переднего пассажирского сиденья выполняется только в автомастерской.
- Обязательно соблюдайте рекомендации автопроизводителя!

Для детей ростом до 105 см и весом до 18 кг автокресло RECARO Zero.1 можно использовать в положении лицом назад.

Для детей возрастом от 15 месяцев, ростом от 76 см до 105 см и весом до 18 кг автокресло RECARO Zero.1 можно использовать в положении лицом вперед.

Ознакомьтесь с автокреслом RECARO Zero.1 (рис. 1,2)

- | | |
|---------------------------------|---|
| 1 Сиденье автокресла | 11 Защита от бокового удара |
| 2 Основание автокресла | 12 Эргономичная подушка |
| 3 Опорная ножка | 13 Отпускной рычаг для функции поворота |
| 4 Индикаторный указатель | 14 Рычаг для регулировки длины системы ISOFIX |
| 5. ISOFIX-фиксаторы | 15 Рычаг регулировки положения сиденья |
| 6 Подголовник | 16 Рычаг регулировки подголовника |
| 7 Система пристегивания ремнями | 17 Фиксатор опорной ножки |
| 8 Замок ремня | 18 Кнопка отсоединения системы ISOFIX |
| 9 Система HERO | 19 Кнопка регулирования ремней |
| 10 Регулирующая лямка ремней | |

2. Указания по безопасности

- Перед применением автокресла RECARO Zero.1 ознакомьтесь с инструкцией.
- Автокресло RECARO ZERO.1 необходимо всегда крепить согласно инструкции по установке, даже если оно не используется. При экстренном торможении незакрепленное автокресло может травмировать пассажиров автомобиля.
- Автокресло необходимо крепить так, чтобы исключить возможность его зажатия передними сиденьями или дверьми автомобиля.

- Не разрешается вносить изменения в конструкцию детского автокресла, следует строго соблюдать инструкцию по установке и уходу за автокреслом, в противном случае возможно травмирование ребенка при перевозке.
- Необходимо следить за тем, чтобы ремни не были перекручены или зажаты, они должны быть всегда натянуты.
- **ВАЖНО:** Обратите внимание, чтобы поясничные ремни прилегли как можно туже и проходили в поясничной области как можно ниже.
- Предостережение: Запрещается устанавливать детское автокресло в положение лицом назад на сиденье автомобиля, оснащенного фронтальной подушкой безопасности.
- Предостережение: Установка автокресла на сиденья, которые расположены перпендикулярно движению запрещена. Также запрещено использовать автокресло на сиденьях автомобилей, которые расположенных лицом назад, например в микроавтобусах или фургонах.
- После аварии автокресло необходимо заменить и проверить предприятию производителя.
- Следите за тем, чтобы багаж и другие предметы были надежно закреплены, особенно на задней полке, так как в случае столкновения они могут стать причиной травм. Покажите ребенку хороший пример и пристегнитесь сами. Взрослый человек, не пристегнутый ремнями безопасности, может представлять опасность для ребенка.
- Всегда пристегивайте ребенка ремнем безопасности.
- Не оставляйте ребенка в автокресле без присмотра.
- Не допускайте попадание на автокресло прямых солнечных лучей, что может вызвать ожог у ребенка или привести к выгоранию чехла.
- Не разрешается использовать детское автокресло без чехла. Оригинальный защитный чехол является частью системы безопасности автокресла. По этой причине не допускается его замена на неоригинальные чехлы или чехлы, не рекомендованные производителем.
- Перед каждой поездкой убедитесь, что индикаторы на передней части основания автокресла имеют зеленый цвет.

3. Перед первым использованием

- Автокресло RECARO Zero.1 поставляется в положении сиденья лицом вперед. Для перевозки маленьких детей возрастом до 15 месяцев и ростом до 76 см автокресло должно быть повернуто в положение лицом назад (рис. 3).
- В главе 6 указаны инструкции, как изменить положение сиденья – в положение лицом назад и наоборот. Положение лицом назад/лицом вперед.

4. Установка детского кресла

- Вставьте направляющие сквозь прорезь в обивке между задней спинкой и сидением в кронштейны системы ISOFIX. Обратите внимание, чтобы открытая боковая поверхность находилась сверху (рис. 4). Если Ваш автомобиль уже оснащен фиксированными направляющими, то этого делать не надо.
- Перед установкой автокресла откиньте опорную ножку (рис. 5).
- **ВНИМАНИЕ:** Опорная ножка должна быть откинута перед установкой автокресла.
- Для управления фиксаторами системы ISOFIX передвиньте рычаг регулировки длины системы ISOFIX (14), расположенный над опорной ножкой, вперед и вытяните фиксаторы (5) до упора (рис. 6).
- Теперь вставьте автокресло RECARO ZERO.1 в кронштейны системы ISOFIX до щелчка фиксаторов (рис. 7).
- **ВНИМАНИЕ:** Перед использованием автокресла на переднем пассажирском сидении установите сиденье в крайнее заднее положение. Убедитесь, что автокресло не зажато между приборной панелью или дверью.

- **ВАЖНО:** Цвет обоих индикаторов системы ISOFIX должен измениться на зеленый. Проверьте надежность фиксации, потянув за детское автокресло (рис. 8).
- Передвиньте рычаг регулировки длины системы ISOFIX (14) вверх и толкните автокресло RECARO Zero.1 по направлению к спинке сидения до упора (рис. 9).
- Для установки высоты опорной ножки сначала потяните опорную ножку до упора вверх и задействуйте фиксатор (17) на передней части опорной ножки (рис. 10).
- Затем вытяните опорную ножку до устойчивого положения на полу автомобиля. Убедитесь, что после отпущения кнопки фиксатора опорная ножка надежно зафиксирована.
- При правильно отрегулированной длине цвет индикатора опорной ножки изменится на зеленый, как только опорная ножка упрется в пол автомобиля. Если этого не произошло, выдвиньте опорную ножку еще немного.
- **ВАЖНО:** Цвет индикатора должен измениться на зеленый (рис. 11).
- Чтобы повысить безопасность при возможной аварии, активируйте боковую противоударную защиту детского автокресла. Для этого поднимите противоударную защиту на стороне автокресла от двери автомобиля. Надавите на противоударную защиту, чтобы проверить надежность ее фиксации (рис. 12).

5. Пристегивание ребенка (с регулировкой ремней по высоте)

- Высоту плечевых ремней можно отрегулировать для ребенка вместе с подголовником. В идеальном варианте, при использовании автокресла в положении лицом вперед, плечевые ремни должны находиться на плечах ребенка или немного выше.
- **ВАЖНО:** В идеальном варианте, при использовании автокресла в положении лицом вперед, нижняя часть подголовника должна находиться на расстоянии примерно двух пальцев выше плеча ребенка (рис. 13).
- **ВНИМАНИЕ:** При использовании автокресла в положении лицом назад, плечевые ремни должны находиться на высоте плеч или немного ниже.

Установка высоты подголовника:

- Чтобы отпустить фиксатор, потяните рычаг регулировки подголовника (16) вверх (рис. 14).
- Переставьте подголовник в необходимое положение и защелкните фиксатор (рис. 15).
- Проверьте надежность фиксации, нажав на подголовник вниз.
- Возможно, предварительно потребуются ослабить ремень.
- Чтобы ослабить ремни, нажмите на кнопку регулировки ремней (19) и потяните за ремни, как показано на рисунке (рис. 16).
- Нажатием на красную кнопку откройте замок ремня (8) и вытяните язычки замка (рис. 17).
- Вытащите ремни наружу (рис. 18).
- Поверните автокресло в сторону (см. главу 6).
- Посадите ребенка в детское автокресло. При застегивании ремней следите, чтобы они не перекрутились (рис. 19).
- Сведите язычки замка вместе и вставьте их в замок ремня (8). Должен прозвучать щелчок (рис. 20).
- Натяните ремень, потянув за регулировочный ремешок (10) (рис. 21). Чем плотнее ремень натянут на ребенке, тем надежнее он зафиксирован в кресле RECARO Zero.1. Поэтому в автомобиле рекомендуется снимать толстые куртки или свитера.
- **ВАЖНО:** Убедитесь, что поясные ремни натянуты и находятся как можно ниже поясничной области.
- После пристегивания ребенка снова верните автокресло в первоначальное положение.

- **ВНИМАНИЕ:** Используйте эргономичную подушку до тех пор, пока ребенок не достигнет роста примерно 80 см и веса 11 кг (рис. 22).
- Чтобы легче приспособить автокресло для ребенка, боковые стенки эргономичной подушки и подголовник можно снять. Для этого расстегните кнопки на задней стороне (рис. 23).
- Для снятия эргономичной подушки (12) откройте замок ремня (8) и поместите ремень наружу. Затем снимите эргономичную подушку (рис. 24). Вкладыш необходимо хранить в сухом и защищенном от пыли месте на случай возможного его использования позднее.

6. Поворот по ходу/против хода

- Чтобы облегчить процесс пристегивания ремнями автокресло RECARO Zero.1 можно повернуть в сторону двери автомобиля (рис. 25).
- Чтобы разблокировать функцию поворота, сначала передвиньте вниз кнопку в центре отпускного рычага (13), а затем потяните рычаг (13) наружу (рис. 26). Теперь сиденье автокресла можно повернуть к двери автомобиля.
- После пристегивания ребенка снова верните автокресло в первоначальное положение (рис. 27).
- Обратите внимание на то, чтобы при этом сиденье было надежно зафиксировано.
- **Важно:** Цвет индикатора функции поворота должен измениться на зеленый (рис. 28).
- Рекомендуется перевозить ребенка в положении лицом назад как можно дольше.
- С 15 месячного возраста ребенка можно перевозить в положении лицом вперед (рис. 29).

7. Регулировка положения покая

- Для изменения положения автокресла необходимо отпустить фиксатор, потянув за рычаг регулировки положения сиденья (15), расположенный на передней стороне автокресла (рис. 30). Теперь сиденье кресла можно переставлять в необходимое положение.
- После выбора необходимого положения отпустите рычаг (15) до щелчка (рис. 31). Проверьте надежность фиксации, нажав или потянув корпус кресла.

8. Демонтаж детского автокресла

- Чтобы снять автокресло RECARO Zero.1, передвиньте рычаг для регулировки длины системы ISOFIX (14), расположенный на передней части детского автокресла, наверх и немного толкните автокресло вперед. Затем передвиньте светло-зеленые кнопки отпускных рычагов системы ISOFIX (18) вниз и разблокируйте фиксаторы системы ISOFIX, потянув за эти рычаги с обеих сторон, как показано на рисунке (рис 32). Теперь автокресло RECARO Zero.1 можно извлечь из автомобиля.
- Опорную ножку теперь можно убрать.

9. Снятие обивки и очистка детского автокресла

- Сиденье и ремень можно очистить теплой водой с мылом. При необходимости замок ремня промывается водой.
- Чехол автокресла RECARO можно стирать в стиральной машине согласно инструкции на вшитой этикетке. При более высоких температурах может выцветать краска. Не отжимать в центрифуге и не сушить в сушильной машине, поскольку ткань и набивка могут отделиться друг от друга.
- Снимите застежки-липучки, как показано на рисунке, чтобы отделить наплечники от пятиточечных ремней (рис. 33).
- Затем расстегните кнопки на чехле и снимите плечевые ремни (рис. 34).
- Расстегните кнопки на задней стороне подголовника (рис. 35).
- Теперь чехол подголовника можно снять, потянув его на себя (рис. 36).

- Подушка спинки закреплена на подголовнике при помощи кнопок. После расстегивания кнопок можно стянуть подушку, потянув ее вниз (рис. 37).
- Чтобы снять нижнюю часть чехла, сначала расстегните застежки-липучки в области спинки (рис. 38).
- Вытяните замок ремня из чехла, как показано на рисунке (рис. 39).
- Освободите чехол, отстегнув застежки-липучки на лицевой стороне автокресла (рис. 40).
- Теперь чехол можно снять с автокресла.“
- Чехол в области плеч можно снять, нажав на кнопки на лицевой стороне и сняв чехол с крючков (рис. 41).
- Затем расстегните кнопки в области спинки (рис. 42).
- Теперь можно снять плечевой чехол, как показано на рисунке (рис. 43).
- Перед чисткой чехла эргономичной подушки (12) удалите пеноматериал (рис. 44,45).
- После стирки высушите чехол и оденьте назад в обратной последовательности.

10. Установка козырька (доступен не для всех моделей)

- Вставьте штифт козырька с обеих сторон на обозначенном месте в опору плеча автокресла RECARO Zero.1 (рис. 46).
- Теперь вставьте чехол в кольцеобразную канавку (рис. 47).
- Потянув за козырек спереди, его можно открыть или закрыть (рис. 48).
- Спереди козырька находится дополнительный складной элемент.

11. Общие указания

Инструкция по эксплуатации находится в кармашке на задней стороне автокресла. После использования ее необходимо всегда класть в это же место.

12. Гарантия

- Гарантия два года от даты покупки на заводской брак или дефекты материала. Рекламации принимаются только при подтвержденной дате покупки. Гарантия распространяется только на детские автокресла, с которыми обращались надлежащим образом, и которые были присланы в чистом надлежащем виде.
- Гарантия не распространяется на явления, связанные с естественным износом, повреждения, вызванные чрезмерными нагрузками или повреждения, вызванные несвойственным либо ненадлежащим использованием.
- Материал: все наши материалы соответствуют высоким требованиям, касающимся стойкости цвета. Тем не менее, под УФ излучением материалы выцветают. В данном случае речь не идет о браке материала, а об обычных явлениях износа, на которые гарантия не предоставляется.
- Замок: нарушения функционирования замка чаще всего связаны с его загрязнением, на что гарантия также не предоставляется.

13. Защита Вашего автомобиля

Обращаем Ваше внимание на то, что при использовании детских автокресел не исключено повреждение автомобильных сидений. Согласно директиве по безопасности ECE R129.00 необходим жесткий монтаж. Рекомендуем Вам использовать соответствующие средства для защиты поверхности сиденья Вашего автомобиля (например, защитный коврик RECARO Car Seat Protector). Компания RECARO Child Safety GmbH & Co. KG или ее дилеры не несут ответственности за возможное повреждение сидений Вашего автомобиля.

RU