



ТЕЛЕФОНЫ

0 (800) 800 130
(050) 462 0 130
(063) 462 0 130
(067) 462 0 130

130
COM.UA

Интернет-магазин
автотоваров



SKYPE
km-130

АВТОМАГНИТОЛЫ — Магнитолы • Медиа-ресиверы и станции • Штатные магнитолы • CD/DVD чейнджеры • FM-модуляторы/USB адаптеры • Flash память • Переходные рамки и разъемы • Антенны • Аксессуары | **АВТОЗВУК** — Акустика • Усилители • Сабвуферы • Процессоры • Кроссоверы • Наушники • Аксессуары | **БОРТОВЫЕ КОМПЬЮТЕРЫ** — Универсальные компьютеры • Модельные компьютеры • Аксессуары | **GPS НАВИГАТОРЫ** — Портативные GPS • Встраиваемые GPS • GPS модули • GPS трекеры • Антенны для GPS навигаторов • Аксессуары | **ВИДЕОУСТРОЙСТВА** — Видеорегистраторы • Телевизоры и мониторы • Автомобильные ТВ тюнеры • Камеры • Видеомодули • Транскодеры • Автомобильные ТВ антенны • Аксессуары | **ОХРАННЫЕ СИСТЕМЫ** — Автосигнализации • Мотосигнализации • Механические блокираторы • Имобилайзеры • Датчики • Аксессуары | **ОПТИКА И СВЕТ** — Ксенон • Биксенон • Лампы • Светодиоды • Стробоскопы • Оптика и фары • Омыватели фар • Датчики света, дождя • Аксессуары | **ПАРКТРОНИКИ И ЗЕРКАЛА** — Задние парктроники • Передние парктроники • Комбинированные парктроники • Зеркала заднего вида • Аксессуары | **ПОДОГРЕВ И ОХЛАЖДЕНИЕ** — Подогревы сидений • Подогревы зеркал • Подогревы дворников • Подогревы двигателей • Автохолодильники • Автокондиционеры • Аксессуары | **ТЮНИНГ** — Виброизоляция • Шумоизоляция • Тонировочная пленка • Аксессуары | **АВТОАКСЕССУАРЫ** — Радар-детекторы • Громкая связь Bluetooth • Стеклоподъемники • Компрессоры • Звуковые сигналы, СГУ • Измерительные приборы • Автопылесосы • Автокресла • Разное | **МОНТАЖНОЕ ОБОРУДОВАНИЕ** — Установочные комплекты • Обивочные материалы • Декоративные решетки • Фазоинверторы • Кабель и провод • Инструменты • Разное | **ПИТАНИЕ** — Аккумуляторы • Преобразователи • Пуско-зарядные устройства • Конденсаторы • Аксессуары | **МОРСКАЯ ЭЛЕКТРОНИКА И ЗВУК** — Морские магнитолы • Морская акустика • Морские сабвуферы • Морские усилители • Аксессуары | **АВТОХИМИЯ И КОСМЕТИКА** — Присадки • Жидкости омывателя • Средства по уходу • Полироли • Ароматизаторы • Клеи и герметики | **ЖИДКОСТИ И МАСЛА** — Моторные масла • Трансмиссионные масла • Тормозные жидкости • Антифризы • Технические смазки



В магазине «130» вы найдете и сможете купить в Киеве с доставкой по городу и Украине практически все для вашего автомобиля. Наши опытные консультанты предоставят вам исчерпывающую информацию и помогут подобрать именно то, что вы ищете. Ждем вас по адресу

<https://130.com.ua>

RECARO

Monza Nova 2 Seatfix / Monza Nova 2

Технические характеристики

Группа II и III (15–36 кг)



Автокресло предназначено исключительно для использования в автомобилях, оборудованных трехточечными ремнями безопасности, разрешенными к применению в соответствии с европейскими нормами ECE №16 или другими аналогичными стандартами.

Оно относится к весовым группам II и III и подходит для детей весом от 15 до 36 кг.

Данное руководство по установке и эксплуатации следует обязательно выдать покупателю.

Отсутствие опечаток и ошибок не гарантируется, право на технические изменения сохранено.



Благодаря нашему уникальному опыту мы уже более ста лет производим революцию в области производства сидений для автомобилей, самолетов и ночных автомобилей. Это бесконкурентное ноу-хау до мельчайших деталей отражается и в каждой из наших систем для обеспечения безопасности детей в автомобиле. Наша самая главная цель – предлагать Вам продукты, которые не перестают превосходить Ваши ожидания, будь то в отношении безопасности, комфорта, удобства в обслуживании или дизайна.

Результатом являются продукты, с которыми Вы и Ваш ребенок с безгранично хорошим чувством можете отправиться в большое путешествие. Сделайте для своего ребенка – а тем самым и для себя – все, что в Ваших силах.

Наслаждайтесь беззаботной жизнерадостностью.

Детское удерживающее устройство «Monza Nova 2» для групп ECE II+III; для детей в возрасте примерно от 3 до 12 лет и весом от 15 до 36 кг. Максимальный рост – 150 см. Испытано в соответствии с европейскими нормами ECE 44/04; номер допуска 04301220.

Содержание	Рисунок
1. Инструкции по безопасности	
2. Установка детского автокресла	2 - 6
2.1 Установка без системы Seatfix	2
2.2 Установка с системой Seatfix	3 - 6
3. Регулировка автокресла	7
4. Пристегивание ребенка	8 - 13
5. Снятие системы Seatfix	14
6. Чистка чехла сиденья	15 - 17
7. Компоненты детского автокресла / основа	16 - 22
8. Инструкции	
8.1 Общие инструкции	
8.2 Гарантия	
8.3 Защита Вашего автомобиля	

1. Инструкции по безопасности

- Автокресло RECARO Monza Nova 2 предназначено исключительно для использования в автомобилях, оснащенных трехточечными автоматическими ремнями безопасности, разрешенными к применению в соответствии с европейскими нормами UN-ECE №16 или другими аналогичными стандартами.
- Автокресло RECARO Monza Nova 2 всегда следует крепить в автомобиле в соответствии с инструкцией по установке, даже если оно не используется. При экстренном торможении незакрепленное автокресло может травмировать пассажиров автомобиля.
- Автокресло RECARO Monza Nova 2 должно быть закреплено в автомобиле таким образом, чтобы исключить возможность его зажатия передними сиденьями или дверьми автомобиля.
- Конструкцию детского автокресла нельзя изменять, следует неукоснительно следовать руководству по установке и эксплуатации, в противном случае при транспортировке Вашего ребенка нельзя исключить угрозу травмирования.
- Необходимо следить за тем, чтобы ремни не были перекручены или зажаты, они должны быть натянуты.
- После дорожно-транспортного происшествия автокресло RECARO Monza Nova 2 должно быть проверено завод-изготовителем, при необходимости оно должно быть заменено новым.
- Перед тем как пристегнуть ремень безопасности, необходимо снять с ребенка объемную верхнюю одежду.
- Следите за тем, чтобы багаж и другие предметы были надежно закреплены, особенно на полке для мелкой ручной клади, так как в случае столкновения они могут стать причиной травм.
- Всегда пристегивайтесь в автомобиле сами, подавая пример ребенку. Непристегнутый взрослый пассажир может представлять опасность для ребенка.
- **Указание:** следует использовать только оригинальные компоненты и запасные части.
- Никогда не оставляйте ребенка без присмотра.
- Всегда пристегивайте ребенка ремнем безопасности.
- Детское автокресло должно быть защищено от воздействия прямых солнечных лучей, что позволит избежать ожогов у ребенка или выцветания чехла.
- Детское автокресло ни в коем случае нельзя использовать без чехла. Запрещается производить замену на чехол, не рекомендованный производителем, так как он является частью защитного эффекта системы безопасности.



2. Установка детского автокресла

2.1 Установка без системы Seatfix

Поставьте автокресло RECARO Monza Nova 2 на автомобильное сиденье, предусмотренное для установки. Сиденье автомобиля должно быть оснащено трехточечным ремнем безопасности, протестированным в соответствии с европейскими нормами ECE R16 или другими аналогичными стандартами.

Информацию о пригодности автомобильного сиденья для установки на нем детского автокресла Вы найдете в инструкции по эксплуатации Вашего автомобиля.



2.2 Установка с системой Seatfix

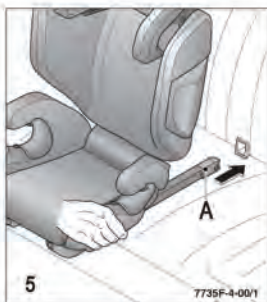
Внимание!

Для обеспечения безопасности Вашего ребенка всегда используйте оригинальный трехточечный ремень безопасности! Система Seatfix улучшает защиту при боковом столкновении и обеспечивает фиксацию автокресла, если оно не используется.

Наденьте вспомогательные направляющие приспособления через прорезь в обивке спинки и сидения на скобы крепления Isofix. Выполнение данной операции не требуется при наличии предварительно установленных вспомогательных направляющих приспособлений. Следите за тем, чтобы открытая боковая поверхность располагалась вверх.

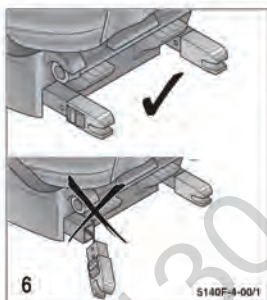


Для установки автокресла необходимо выдвинуть коннекторы Seatfix (A). Для этого нажмите на запорные рычаги, расположенные по бокам сиденья автокресла, и вытяните коннекторы Seatfix назад до упора.



Наденьте коннекторы Seatfix (A) на скобы крепления Isofix, при этом на обоих коннекторах должна быть видна зеленая маркировка. Проверьте надежность фиксации, потянув с двух сторон за поверхность сиденья.

Теперь, нажимая на запорные рычаги, передвигайте детское автокресло по направлению к сиденью автомобиля до тех пор, пока его спинка не будет плотно прилегать к спинке сиденья автомобиля.



Внимание!

Любое столкновение на скорости более 10 км/ч может привести к повреждению автокресла RECARO Monza Nova 2, поэтому оно должно быть проверено заводом-изготовителем, а при необходимости заменено.

Возможное срабатывание коннекторов при аварийной ситуации предусмотрено конструкцией и повышает безопасность Вашего ребенка.

Ни в коем случае не используйте детское автокресло со сработавшими коннекторами Seatfix!



3. Регулировка автокресла

Размер автокресла можно отрегулировать, потянув вверх рычаг, расположенный на тыльной стороне подголовника.

График роста детей, приведенный на боковой стороне подголовника, служит в качестве основного ориентира для правильной регулировки. См. также главу 4 «Пристегивание ребенка».



4. Пристегивание ребенка

Внимание! Никогда не перекручивайте ремень! Вложите поясную часть трехточечного ремня безопасности в нижние направляющие и защелкните замок.

При этом должен быть отчетливо слышен щелчок.



Замок ремня безопасности должен находиться ниже уровня направляющей автокресла. Поясная часть ремня безопасности должна проходить максимально низко над областью паха ребенка.



Затем вставьте диагональный ремень в направляющую на подголовнике.



Плечевая часть ремня безопасности должна вести только по направлению назад!
Если это условие выполнить невозможно, то автокресло следует использовать только на заднем сидении автомобиля.



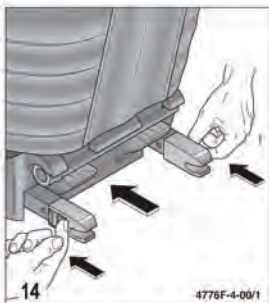
В оптимальном положении ремень должен проходить через среднюю область ключицы (рис. 12), не слишком близко к шее ребенка.



Направляющая плечевой части ремня безопасности должна быть установлена немного выше плеча. В таком положении Ваш ребенок будет правильно пристегнут в автокресле.

Внимание!

Детское автокресло всегда следует фиксировать в автомобиле, даже если оно не используется. При экстренном торможении незакрепленное автокресло может травмировать пассажиров автомобиля.



5. Снятие системы Seatfix

Для отсоединения коннекторов Seatfix надавите на боковые задвижки по направлению вперед. Нажав на запорные рычаги, расположенные по бокам сиденья автокресла, коннекторы Seatfix можно задвинуть внутрь сиденья.



6. Чистка чехла сиденья

Чехлы автокресел RECARO Monza Nova 2 и RECARO Monza Nova 2 Seatfix можно стирать в соответствии с информацией, приведенной на нашитой к чехлам этикетке.

Для снятия чехла автокресла необходимо сначала ослабить все резиновые и петельные соединения.



Вытяните нижние пластиковые планки из соответствующих прорезей. Снимите чехол снаружи, начиная с направляющих ремня. Сами направляющие при этом демонтировать нельзя.



17

7789F-4-00/1

Снимите чехол подушки сиденья, вытянув его вперед. Аналогичным образом снимите чехол со спинки и подголовника.

Чтобы снова надеть чехол, выполните описанные действия в обратной последовательности.



18

4754F-4-00/1

7. Компоненты детского автокресла / основа

Гнездо для подключения стандартного устройства для проигрывания музыки находится здесь. (рис. 18)

Внимание! Во избежание возникновения нарушений слуха необходимо следить за тем, чтобы Ваш ребенок не слишком долго слушал музыку или аудиосказки на большой громкости.

Максимальная громкость детских игрушек установлена «Европейскими нормами безопасности игрушек», а также соответствующим европейским стандартом EN 71/1. В соответствии с данными нормами максимально допустимая громкость «игрушек, находящихся в непосредственной близости к ушам», составляет 80 децибел. Для сравнения – это аналогично шуму оживленной улицы.

Данный предельный показатель действителен для игрушек, большей частью используемых вблизи уха. Стандарт установлен, исходя из расстояния от уха 2,5 сантиметра.



Соединительный провод стереосистемы мы расположили под обивкой сиденья. Карман для проигрывающего устройства находится на левой стороне подушки сиденья (рис. 19).

Внимание! Избегайте образования петель в области головы, а также в области между поверхностью сиденья и спинкой!

Для этого вытяните немного соединительный кабель, находящийся на поверхности сиденья, и уложите избыточную длину в кармашек для проигрывающего устройства.



Плавно регулируемая глубина подголовника обеспечивает безопасное положение во время сна ребенка, так как голова спящего ребенка не падает вперед, покидая защитную зону подголовника.

Для обеспечения оптимальной безопасности приведите регулируемую надувную подушку в стандартное «полное» состояние (15-20 нажатий ручного насоса).



Нажатием спускового клапана можно плавно установить положение для отдыха, позволяющее откинуть голову назад.

Процесс выпуска воздуха можно ускорить, нажав на надувную подушку.

Чтобы привести автокресло в более вертикальное положение, вновь накачайте воздух в надувную подушку, как показано выше.



Боковые ребра жесткости вместе с чехлом обеспечивают повышенный уровень защиты Вашего ребенка при боковом столкновении и обеспечивают комфортную заднюю вентиляцию всей спинки автокресла.

8. Инструкции

8.1 Общие инструкции

- Руководство по эксплуатации находится в специальном отделении под сидением автокресла. После использования руководство необходимо всегда возвращать на место.
- Автокресло можно мыть с помощью теплой воды и мыла. Съёмный чехол можно стирать в соответствии с информацией, приведенной на этикетке с указаниями по уходу.
- Установка по направлению движения.
- Подголовники в некоторых автомобилях препятствуют установке детского автокресла, поэтому их следует предельно снять. При этом необходимо убедиться в том, что подголовник автомобиля не способствует образованию нежелательного зазора между подголовником детского автокресла и подголовником автомобиля. Регулировка высоты подголовника детского автокресла может быть ограничена вследствие наличия подголовника автомобиля.

8.2 Гарантия:

- Гарантия действует два года со дня покупки и распространяется на производственные дефекты или дефекты материала. Рекламационные претензии принимаются только при наличии документа, подтверждающего дату покупки. Гарантия распространяется только на детские автокресла, которые использовались надлежащим образом и были возвращены в чистом и опрятном состоянии.

- Гарантия не распространяется на проявления естественного износа и повреждения, возникшие в результате чрезмерных нагрузок или неправильного или ненадлежащего применения.
- Текстильные изделия: все наши ткани отвечают высочайшим требованиям в отношении стойкости окраски. Тем не менее под воздействием ультрафиолетового излучения ткани могут выцвететь. В данном случае это является не следствием дефекта материала, а лишь проявлением стандартного износа, на который гарантия не распространяется.

8.3 Защита Вашего автомобиля

- Обращаем Ваше внимание на то, что при использовании детских автокресел не исключено повреждение автомобильных сидений. Согласно Директиве по безопасности ECE R44 требуется неподвижный способ монтажа. Рекомендуем Вам принять соответствующие меры для защиты поверхности сиденья Вашего автомобиля (например, положив на сиденье автомобиля специальную защитную подложку RECARO Car Seat Protector).
- Компания RECARO Child Safety GmbH & Co. KG и ее дилеры не несут ответственность за возможные повреждения сидений автомобиля.
- Если у Вас возникли вопросы, свяжитесь с нами по телефону или электронной почте.
Телефон: +49 (0)9255 77-66
E-mail: info@recaro-cs.com