



ТЕЛЕФОНЫ

0 (800) 800 130
(050) 462 0 130
(063) 462 0 130
(067) 462 0 130

130
COM.UA

Интернет-магазин
автотоваров



SKYPE

km-130

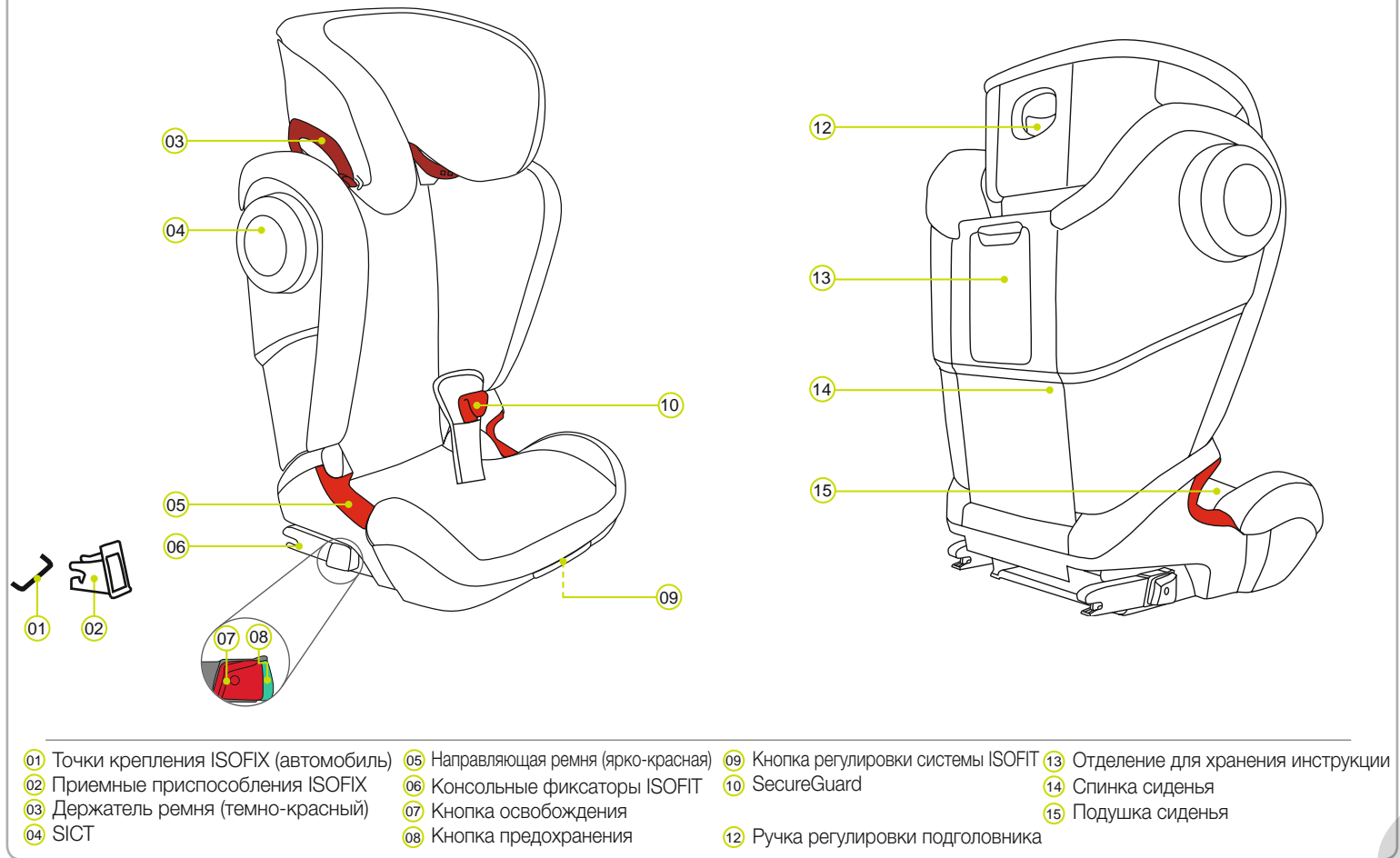
АВТОМАГНИТОЛЫ — Магнитолы • Медиа-ресиверы и станции • Штатные магнитолы • CD/DVD чейнджеры • FM-модуляторы/USB адаптеры • Flash память • Переходные рамки и разъемы • Антенны • Аксессуары | **АВТОЗВУК** — Акустика • Усилители • Сабвуферы • Процессоры • Кроссоверы • Наушники • Аксессуары | **БОРТОВЫЕ КОМПЬЮТЕРЫ** — Универсальные компьютеры • Модельные компьютеры • Аксессуары | **GPS НАВИГАТОРЫ** — Портативные GPS • Встраиваемые GPS • GPS модули • GPS трекеры • Антенны для GPS навигаторов • Аксессуары | **ВИДЕОУСТРОЙСТВА** — Видеорегистраторы • Телевизоры и мониторы • Автомобильные ТВ тюнеры • Камеры • Видеомодули • Транскодеры • Автомобильные ТВ антенны • Аксессуары | **ОХРАННЫЕ СИСТЕМЫ** — Автосигнализации • Мотосигнализации • Механические блокираторы • Имобилайзеры • Датчики • Аксессуары | **ОПТИКА И СВЕТ** — Ксенон • Биксенон • Лампы • Светодиоды • Стробоскопы • Оптика и фары • Омыватели фар • Датчики света, дождя • Аксессуары | **ПАРКТРОНИКИ И ЗЕРКАЛА** — Задние парктроники • Передние парктроники • Комбинированные парктроники • Зеркала заднего вида • Аксессуары | **ПОДОГРЕВ И ОХЛАЖДЕНИЕ** — Подогревы сидений • Подогревы зеркал • Подогревы дворников • Подогревы двигателей • Автохолодильники • Автокондиционеры • Аксессуары | **ТЮНИНГ** — Виброизоляция • Шумоизоляция • Тонировочная пленка • Аксессуары | **АВТОАКСЕССУАРЫ** — Радар-детекторы • Громкая связь Bluetooth • Стеклоподъемники • Компрессоры • Звуковые сигналы, СГУ • Измерительные приборы • Автопылесосы • Автокресла • Разное | **МОНТАЖНОЕ ОБОРУДОВАНИЕ** — Установочные комплекты • Обивочные материалы • Декоративные решетки • Фазоинверторы • Кабель и провод • Инструменты • Разное | **ПИТАНИЕ** — Аккумуляторы • Преобразователи • Пуско-зарядные устройства • Конденсаторы • Аксессуары | **МОРСКАЯ ЭЛЕКТРОНИКА И ЗВУК** — Морские магнитолы • Морская акустика • Морские сабвуферы • Морские усилители • Аксессуары | **АВТОХИМИЯ И КОСМЕТИКА** — Присадки • Жидкости омывателя • Средства по уходу • Полироли • Ароматизаторы • Клеи и герметики | **ЖИДКОСТИ И МАСЛА** — Моторные масла • Трансмиссионные масла • Тормозные жидкости • Антифризы • Технические смазки



В магазине «130» вы найдете и сможете купить в Киеве с доставкой по городу и Украине практически все для вашего автомобиля. Наши опытные консультанты предоставят вам исчерпывающую информацию и помогут подобрать именно то, что вы ищете. Ждем вас по адресу

<https://130.com.ua>

1. ОБЗОРНЫЙ ЧЕРТЕЖ ИЗДЕЛИЯ



- 01 Точки крепления ISOFIX (автомобиль)
- 02 Приемные приспособления ISOFIX
- 03 Держатель ремня (темно-красный)
- 04 SICT
- 05 Направляющая ремня (ярко-красная)
- 06 Консольные фиксаторы ISOFIT
- 07 Кнопка освобождения
- 08 Кнопка предохранения
- 09 Кнопка регулировки системы ISOFIT
- 10 SecureGuard
- 11 Отделение для хранения инструкции
- 12 Ручка регулировки подголовника
- 13 Спинка сиденья
- 14 Подушка сиденья

4. ПРИМЕНЕНИЕ В АВТОМОБИЛЕ

Пожалуйста, соблюдайте указания по использованию систем безопасности для детей в инструкции по эксплуатации вашего автомобиля. Сиденье может использоваться в автомобилях, оснащенных системами анкерного крепления ISOFIX (см. список типов автомобилей) и в автомобилях с 3-точечным ремнем безопасности.

В инструкции по эксплуатации вашего автомобиля найдите информацию о сиденьях, на которые разрешается устанавливать детские автомобильные сиденья в весовой категории 15–36 кг. Для KIDFIX III M имеется официальное разрешение для двух различных вариантов установки:

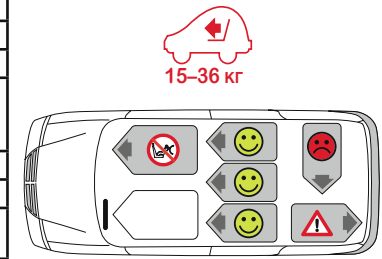
Символ	Вариант установки	Тип допуска	Глава
	при помощи консольных фиксаторов ISOFIT в точках крепления ISOFIX в автомобиле. Учитывайте список типов автомобилей.	Полууниверсальное а)	9А
	При помощи 3-точечного ремня автомобиля	Универсальное	9В

а) Это означает, что детское сиденье разрешается использовать только в автомобилях, указанных в прилагаемом списке типов автомобилей. Этот список постоянно обновляется. Последнюю версию можно получить непосредственно у нас или на интернет-сайте: www.britax.eu

Возможные варианты использования автомобильного детского сиденья:

В направлении движения	Да
Против движения	Нет ¹⁾
С 2-точечным ремнем	Нет
С 3-точечным ремнем ²⁾	Да
С использованием точек крепления ISOFIX (между плоскостью и спинкой сиденья)	Да
На переднем сиденье	Да ³⁾
На задних сиденьях по краям	Да
На центральном заднем сиденье (с 3-точечным ремнем)	Да ⁴⁾

- 1) Применение разрешается только на установленном против движения автомобильном сиденье (напр., в жилом фургоне, микроавтобусе), которое также допускается для транспортировки взрослого человека. Сиденье не должно быть оборудовано надувной подушкой безопасности.
- 2) Ремень должен иметь разрешение для эксплуатации согласно стандарту ECE R 16 (или аналогичному стандарту), свидетельством чему является, например, буква E (е) в кружке на этикетке допуска на ремне.
- 3) При наличии передней надувной подушки безопасности: автомобильное сиденье сдвинуть назад до конца, учитывая указания руководства по эксплуатации автомобиля.
- 4) Нельзя применять, если имеется только один 2-точечный ремень.

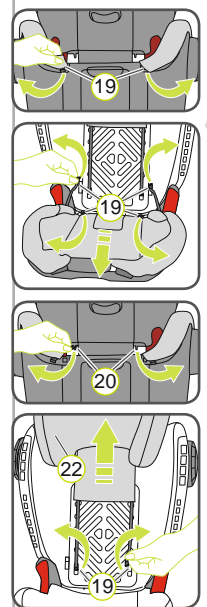


5. УХОД И ТЕХНИЧЕСКОЕ ОБСЛУЖИВАНИЕ

Используйте только оригинальные запасные чехлы сидений BRITAX RÖMER, так как чехол сиденья является неотъемлемой составной частью автомобильного детского сиденья и выполняет важные функции по обеспечению безупречного функционирования системы. Запасные чехлы для сиденья вы можете приобрести у вашего дилера.

- Чехол можно снимать и стирать мягким стиральным средством в стиральной машине, используя программу деликатной стирки (30 °C). Пожалуйста, соблюдайте указания по стирке, приведенные на этикетке чехла.
- Пластмассовые детали можно очищать мыльным раствором. Не используйте агрессивные моющие средства (например, растворители).

⚠ ОПАСНО! Запрещается эксплуатация детского сиденья без чехла.



- Снятие чехла**
1. Установите подголовник автомобильного сиденья в самое верхнее положение.
 2. Вытяните наружу крючки чехла 19 на задней стороне спинки сиденья.
 3. Снимите верхнюю часть чехла и откиньте ее вперед на горизонтальную часть сиденья.
 4. Вытяните наружу крючки чехла 19 на передней стороне спинки сиденья.
 5. Снимите чехол с посадочной поверхности.

- Снятие чехла подголовника**
6. Вытяните наружу петли чехла 20 на задней стороне спинки сиденья.
 7. Вытяните наружу крючки чехла 19 на передней стороне спинки сиденья.
 8. Снимите чехол подголовника 22.

► Теперь чехол можно постирать. Пожалуйста, соблюдайте указания по стирке, приведенные на этикетке чехла:



Надевание чехла
Чтобы надеть чехол, выполните все действия в обратном порядке.

2. ВВЕДЕНИЕ

Мы счастливы, что наше сиденье KIDFIX III M сможет стать надежным спутником вашего ребенка на новом этапе его жизни. Для надлежащей защиты ребенка, сиденье KIDFIX III M должно устанавливаться и эксплуатироваться только в полном соответствии с настоящей инструкцией!

Если у вас возникнут еще вопросы по эксплуатации изделия, просим обращаться в нашу фирму:

Britax Childcare
Britax Römer Kindersicherheit GmbH
Theodor-Heuss-Straße 9
D-89340 Leipheim
Германия

Т.: +49 (0) 8221 3670 -199/-299
Ф.: +49 (0) 8221 3670 -210
Эл. почта: service.de@britax.com
www.britax.com

Britax Childcare
Britax Exelsior Limited
1 Churchill Way West
Andover
Hampshire SP10 3UW
Великобритания

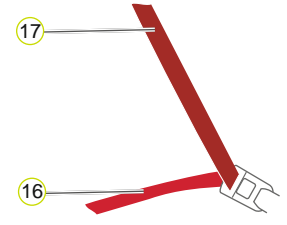
Т.: +44 (0) 1264 333343
Ф.: +44 (0) 1264 334146
Эл. почта: service.uk@britax.com
www.britax.com

В данной инструкции используются следующие символы:

Символ	Сигнальное слово	Пояснение
	ОПАСНО!	Опасность получения людьми тяжелых травм
	ОСТОРОЖНО!	Опасность получения людьми легких травм
	ВНИМАНИЕ!	Опасность материального ущерба
	СОВЕТ!	Полезные указания

Указания относительно действий, которые должны выполняться в строгой последовательности, пронумерованы.

- Пример:
1. Нажмите кнопку...
- Цвета направляющих ремня**
Чтобы различить два автомобильных ремня, они выделены разными цветами. Диагональный ремень 17 темно-красного цвета, а поясной ремень 16 ярко-красный. Направляющие ремней также окрашены в соответствующие цвета.



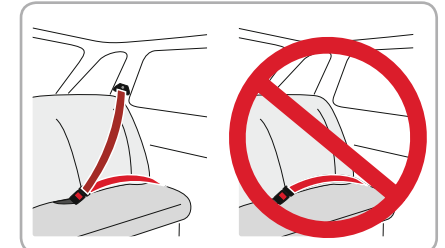
3. РАЗРЕШЕНИЕ

BRITAX RÖMER Автомобильное детское сиденье	Проверка и разрешение на эксплуатацию согласно стандарту ECE * R 44/04	
	Группа	Вес тела
KIDFIX III M	II + III	от 15 до 36 кг

* ECE = Европейский стандарт для оборудования для обеспечения безопасности

Автомобильное детское сиденье сконструировано, испытано и разрешено для эксплуатации в соответствии с требованиями Европейского стандарта по оборудованию для безопасности детей в автомобиле (ECE R 44/04). Знак проверки (буква E в кружке) и номер разрешения для эксплуатации приведены на допуске к эксплуатации оранжевого цвета (наклейка на сиденье).

- ⚠ ОПАСНО!** При внесении пользователем каких-либо изменений в конструкцию сиденья разрешение для эксплуатации утрачивает силу. Изменения могут вноситься исключительно фирмой-изготовителем. Допускается эксплуатация детского сиденья как с системой SecureGuard, так и без нее.
- ⚠ ОСТОРОЖНО!** Модель KIDFIX III M используется только для закрепления вашего ребенка в автомобиле. Она абсолютно непригодна для использования в качестве сиденья или игрушки в домашних условиях.
- ⚠ ОПАСНО!** Никогда не закрепляйте ребенка или детское сиденье одним 2-точечным ремнем. Если ребенок пристегнут в детском сиденье только 2-точечным ремнем, то в случае аварии он может получить тяжелые травмы или погибнуть.



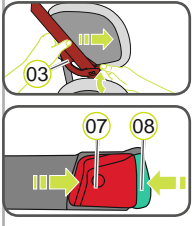
6. ДЕМОНТАЖ И УТИЛИЗАЦИЯ

КАК ОТСТЕГНУТЬ РЕБЕНКА:

1. Чтобы отстегнуть ребенка, используйте кнопку освобождения замка автомобильного ремня.

ДЕМОНТАЖ СИДЕНЬЯ:

1. Нажмите кнопку освобождения замка автомобильного ремня
 2. Откройте темно-красный держатель ремня 03, отжав назад кнопку на держателе ремня 03, и вытяните диагональный ремень 17.
 3. Чтобы освободить крепление ISOFIT, нажмите зеленую кнопку предохранения 08 и красную кнопку освобождения 07 навстречу друг другу сначала с одной, а затем с другой стороны.
- Теперь детское сиденье можно снять.
- ⚠ ОПАСНО!** Автомобильное детское сиденье всегда должно быть зафиксировано в автомобиле, даже если вы не везете в нем ребенка.



УТИЛИЗАЦИЯ:
Соблюдайте предписания по утилизации отходов, действующие в вашей стране.

Утилизация упаковки	Контейнер для картона
Чехол сиденья	Прочие отходы, термическая утилизация
Пластмассовые детали	Согласно маркировке в соответствующий контейнер
Металлические детали	Контейнер для металла
Ленты ремней безопасности	Контейнер для полиэстера
Замок и язычок	Прочие отходы

15–36 кг
 (~4–12 лет)



KIDFIX III M
Инструкция по эксплуатации

RU



www.britax.com

2000030979 - 04/18

7. УКАЗАНИЯ ПО БЕЗОПАСНОСТИ

⚠️ Пожалуйста, внимательно прочитайте инструкцию и всегда держите ее при себе в предусмотренном для этого кармане (13) в детском сиденье! При передаче детского сиденья третьим лицам к нему необходимо приложить данную инструкцию!

⚠️ ОПАСНО! Для защиты вашего ребенка:

- При дорожно-транспортном происшествии в результате столкновения или наезда на препятствие со скоростью свыше 10 км/ч детское сиденье может получить повреждения, которые не всегда видны невооруженным глазом. В этом случае автомобильное детское сиденье необходимо заменить. Утилизацию поврежденного сиденья следует производить согласно предписаниям.
- Если автомобильное детское сиденье было повреждено (например, если оно упало на пол), необходимо, чтобы его проверил специалист.
- Регулярно проверяйте все важные детали на наличие повреждений. В частности, убедитесь, что все механические компоненты полностью исправны.
- Никогда не смазывайте детали детского сиденья маслом или консистентной смазкой.
- Никогда не оставляйте ребенка в установленном в автомобиле детском сиденье без присмотра.
- Посадку и высадку ребенка производите только со стороны тротуара.
- Когда детское сиденье не используется, защищайте его от попадания прямых солнечных лучей. Под воздействием прямых солнечных лучей сиденье сильно нагревается. Кожа ребенка очень чувствительна и может пострадать.
- Чем плотнее ремень прилегает к телу вашего ребенка, тем лучше ребенок защищен. Поэтому старайтесь сделать так, чтобы под ремнем не было слишком толстого слоя одежды.
- В случае длительных поездок регулярно делайте остановки, чтобы дать ребенку возможность походить, активно подвигаться и поиграть.
- Использование на заднем сиденье: Передвиньте переднее сиденье вперед так, чтобы ребенок не касался ногами спинки переднего сиденья (опасность травмирования).

⚠️ ОПАСНО! Для защиты всех находящихся в автомобиле:

В случае экстренного торможения или столкновения незакрепленные предметы и непристегнутые пассажиры могут травмировать других людей, находящихся в автомобиле. Поэтому необходимо всегда следить за тем, чтобы...

- Были закреплены спинки сидений (например, зафиксировать заднее откидное сиденье).
- Были зафиксированы все находящиеся в автомобиле тяжелые предметы или предметы с острыми кромками (например, на полке заднего стекла).
- Все пассажиры были пристегнуты ремнями.
- Детское сиденье всегда было зафиксировано, даже если вы не везете в нем ребенка.

⚠️ ОСТОРОЖНО! Меры защиты при обращении с детским сиденьем:

- Запрещается использовать детское сиденье незакрепленным — даже для опробования.
- Спинка (14) может опрокинуться назад. Прежде чем посадить в детское сиденье ребенка, установите его на сиденье автомобиля.
- При подъеме спинки сиденья (14) ничто не должно находиться между спинкой (14) и подушкой сиденья (15). Вы (или ваш ребенок) можете, к примеру, защемить пальцы.
- Во избежание повреждений следите за тем, чтобы автомобильное детское сиденье не оказывалось зажатым между жесткими деталями конструкции автомобиля (дверь автомобиля, направляющими сидений и т. д.).
- Храните детское сиденье в защищенном месте, когда оно не используется. Не ставьте на сиденье тяжелые предметы и не храните его в непосредственной близости от источников тепла или под прямыми солнечными лучами.

⚠️ ВНИМАНИЕ! Для защиты вашего автомобиля:

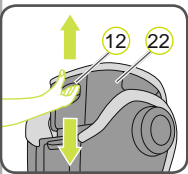
- При использовании детского сиденья на автомобильных чехлах из восприимчивых к деформациям материалов (например, из велюра, кожи и т. п.) могут появиться потертые места. Для оптимальной защиты ваших автомобильных чехлов мы рекомендуем использовать подкладку по детское сиденье BRITAX ROMER из нашего набора принадлежностей.

8. РЕГУЛИРОВКА ПОДГОЛОВНИКА

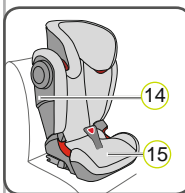
Правильно отрегулированный подголовник (22) обеспечивает оптимальное положение диагонального ремня (17) и гарантирует ребенку оптимальную защиту. Подголовник (22) должен быть отрегулирован таким образом, чтобы между плечами ребенка и подголовником (22) могли пройти два пальца.

Отрегулировать высоту подголовника в зависимости от роста ребенка можно следующим образом:

1. Возьмитесь за ручку регулировки (12) на задней стороне подголовника (22) и потяните ее на себя. Теперь подголовник разблокирован.
2. Разблокированный подголовник (22) можно установить на необходимой высоте. Как только вы отпустите ручку регулировки (12), подголовник (22) зафиксируется со щелчком.
3. Установите детское сиденье на сиденье автомобиля.
4. Посадите ребенка в детское сиденье и проверьте высоту подголовника. Повторите эту процедуру несколько раз, пока подголовник (22) не будет установлен на правильной высоте.



9. МОНТАЖ СИДЕНЬЯ



Регулировка спинки:

Спинка (14) соединена с подушкой сиденья (15) шарнирной осью. Спинка детского сиденья (14) плавно подгоняется под наклон сиденья автомобиля. Учтите, что наилучшая защита обеспечивается только при условии, что автомобильное сиденье находится в вертикальном положении.

A | С системой ISOFIT + 3-точечный ремень

Сиденье KIDFIX III M прочно закрепляется в автомашине с помощью консольных фиксаторов ISOFIT. Затем ребенок пристегивается в детском сиденье 3-точечным ремнем безопасности, имеющимся в автомобиле.



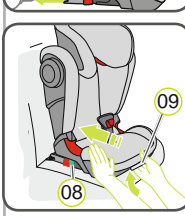
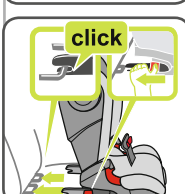
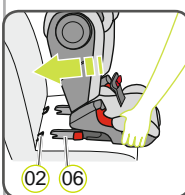
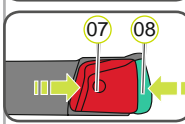
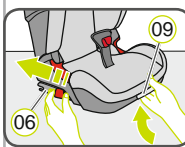
1. Если в вашем автомобиле нет стандартного оснащения приемными приспособлениями ISOFIX, закрепите (прорезями вверх) два приемных приспособления (02), которые входят в объем поставки сиденья*, в соответствующих точках крепления ISOFIX (01) вашего автомобиля.

ⓘ СОВЕТ! Точки крепления ISOFIX находятся горизонтальной поверхностью и спинкой сиденья.

* Приемные приспособления облегчают монтаж автомобильного детского сиденья с помощью точек крепления ISOFIX и препятствуют повреждению автомобильных чехлов. Если они не используются, снимайте их и храните в защищенном месте. В автомобилях с откидывающейся спинкой сиденья приемные приспособления необходимо снимать, перед тем как откидывать спинку. Возникновение каких-либо проблем обычно бывает связано с наличием загрязнений или посторонних предметов на приемных приспособлениях или на крючках. Удалите загрязнения или инородные тела, чтобы устранить подобные проблемы.

2. Установите подголовник автомобильного сиденья в самое верхнее положение.

3. Выполните действия, описанные в главе 8 «РЕГУЛИРОВКА ПОДГОЛОВНИКА».



4. Удерживайте кнопку регулировки (09) ISOFIT нажатой и до конца выдвиньте консольные фиксаторы ISOFIT (06).

5. На обеих сторонах сиденья нажмите зеленую кнопку предохранения (08) и красную кнопку освобождения (07) навстречу друг другу. В результате этого оба крючка консольных фиксаторов ISOFIT (06) будут открыты и подготовлены для дальнейшего использования.

6. Установите детское сиденье по направлению движения на разрешенное для использования автомобильное сиденье. Проследите за тем, чтобы его спинка (14) по всей площади прилегала в спинке автомобильного сиденья.

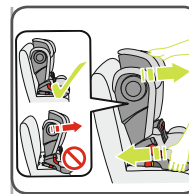
7. Расположите оба консольных фиксатора ISOFIT (06) непосредственно перед обоими приемными приспособлениями (02).

8. Вставьте оба консольных фиксатора ISOFIT (06) в приемные приспособления (02) так, чтобы фиксаторы ISOFIT (06) с **обеих** сторон зафиксировались со щелчком.

⚠️ ОПАСНО! Зеленая кнопка предохранения (08) должна быть видна с обеих сторон. Это будет означать, что детское сиденье закреплено правильно.

9. Удерживая кнопку регулировки (09) ISOFIT нажатой, отодвиньте детское сиденье назад до упора.

10. Потрясите автомобильное детское сиденье, чтобы убедиться, что оно надежно закреплено, и снова проконтролируйте кнопки предохранения (08) — они **обе** должны быть полностью зелеными.



⚠️ Для гарантии безопасности вашего ребенка перед каждой поездкой убедитесь в том, что...

- ▶ автомобильное детское сиденье с обеих сторон зафиксировано при помощи консольных фиксаторов ISOFIT (06) в точках крепления ISOFIT (01), и обе кнопки предохранения (08) полностью зеленые,
- ▶ автомобильное детское сиденье надежно закреплено,
- ▶ поясной ремень (16) проходит с обеих сторон через ярко-красные направляющие ремня (05) на подушке сиденья,
- ▶ поясной ремень (16) проходит через SecureGuard (10) ярко-красного цвета,
- ▶ диагональный ремень (17) со стороны замка автомобильного ремня (18) также проходит через ярко-красную направляющую ремня (05) на подушке сиденья,
- ▶ диагональный ремень (17) проходит через темно-красный держатель ремня (03) на подголовнике,
- ▶ SICT (04) корректно установлены и используются,
- ▶ диагональный ремень (17) проходит по диагонали назад,
- ▶ ремни натянуты и **не** перекручены,
- ▶ замок автомобильного ремня (18) **не** находится в ярко-красной направляющей ремня (05) на подушке сиденья.

⚠️ ОПАСНО! Если ваш ребенок попытается открыть замок автомобильного ремня (18) или ввести диагональный ремень (17) в SecureGuard (10) ярко-красного цвета, немедленно остановитесь, как только представится возможность. Проверьте верность крепления детского сиденья и убедитесь, что ваш ребенок правильно пристегнут. Объясните ребенку, какие его действия могут быть опасными.

КАК ОТСТЕГНУТЬ РЕБЕНКА И ДЕМОНТИРОВАТЬ СИДЕНЬЕ:

Чтобы отстегнуть ребенка или демонтировать детское сиденье, выполните действия, описанные в главе 6 «ДЕМОНТАЖ И УТИЛИЗАЦИЯ» [СТРАНИЦА II]

B | С 3-точечным ремнем

Сиденье KIDFIX III M не устанавливается в автомобиле стационарно. Оно просто пристегивается вместе с ребенком 3-точечным автомобильным ремнем безопасности.

1. Выполните действия, описанные в главе 8 «РЕГУЛИРОВКА ПОДГОЛОВНИКА».

2. Установите детское сиденье на сиденье автомобиля. Следите за тем, чтобы спинка сиденья (14) по всей площади прилегала к спинке автомобильного сиденья.

ⓘ Совет! Если подголовник нарушает крепление автомобильного сиденья, снимите его (см. руководство по эксплуатации автомобиля). Закрепите снятый подголовник в подходящем месте в автомобиле, так чтобы он оставался неподвижным.

3. Выполните действия, описанные в главе 10 «ПРИСТЕГИВАНИЕ РЕБЕНКА».

⚠️ Для гарантии безопасности вашего ребенка перед каждой поездкой убедитесь в том, что...

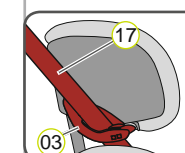
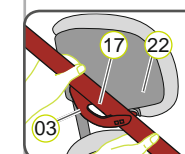
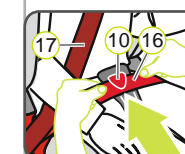
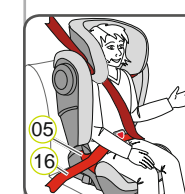
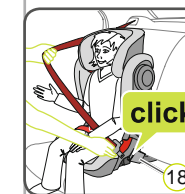
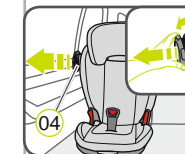
- ▶ автомобильное детское сиденье надежно закреплено,
- ▶ поясной ремень (16) проходит с обеих сторон через ярко-красные направляющие ремня (05) на подушке сиденья,
- ▶ поясной ремень (16) проходит через SecureGuard (10) ярко-красного цвета,
- ▶ диагональный ремень (17) со стороны замка автомобильного ремня (18) также проходит через (18) ярко-красную направляющую ремня (05) на подушке сиденья,
- ▶ диагональный ремень (17) проходит через темно-красный держатель ремня (03) на подголовнике,
- ▶ диагональный ремень (17) проходит по диагонали назад,
- ▶ ремни натянуты и **не** перекручены,
- ▶ SICT (04) корректно установлены и используются,
- ▶ замок автомобильного ремня (18) **не** находится в ярко-красной направляющей ремня (05) на подушке сиденья.

⚠️ ОПАСНО! Если ваш ребенок попытается открыть замок автомобильного ремня (18) или ввести диагональный ремень (17) в SecureGuard (10) ярко-красного цвета, немедленно остановитесь, как только представится возможность. Проверьте верность крепления детского сиденья и убедитесь, что ваш ребенок правильно пристегнут. Объясните ребенку, какие его действия могут быть опасными.

КАК ОТСТЕГНУТЬ РЕБЕНКА И ДЕМОНТИРОВАТЬ СИДЕНЬЕ:

Чтобы отстегнуть ребенка или демонтировать детское сиденье, выполните действия, описанные в главе 6 «ДЕМОНТАЖ И УТИЛИЗАЦИЯ» [СТРАНИЦА II]

10. ПРИСТЕГИВАНИЕ РЕБЕНКА



1. Выверните SICT (04) против часовой стрелки (со стороны двери автомобиля), пока он не окажется на расстоянии 5 мм от двери автомобиля или не вывернется на максимальное расстояние.

2. Вытяните автомобильный ремень и проведите его над ребенком к замку автомобильного ремня (18). **⚠️ ОПАСНО!** Проследите за тем, чтобы автомобильный ремень не был перекручен, так как иначе система натяжения ремней безопасности не сможет в полной мере выполнить свою защитную функцию.

3. Защелкните язычок в замке автомобильного ремня (18).

4. Проденьте диагональный (17) и поясной ремни (16) на стороне замка автомобильного ремня (18) в ярко-красную направляющую ремня (05) на подушке сиденья.

⚠️ ОПАСНО! Замок автомобильного ремня (18) ни в коем случае не должен находиться между ярко-красной направляющей ремня (05) и подголовником.

5. Вложите поясной ремень (16) в ярко-красную направляющую ремня на другой стороне подушки сиденья (05).

⚠️ ОПАСНО! Поясной ремень (16) должен с обеих сторон обхватывать бедра ребенка как можно ниже.

6. Проденьте поясной ремень (16) через SecureGuard (10) ярко-красного цвета.

⚠️ ОПАСНО! Не продавайте диагональный ремень (17) через SecureGuard (10) ярко-красного цвета.

7. Введите диагональный ремень безопасности (17) в темно-красный держатель ремня (03) на подголовнике (22), чтобы он полностью и без перекручивания вошел в держатель ремня (03).

ⓘ Совет! Если спинка сиденья закрывает (14) держатель ремня (03), подголовник (22) можно приподнять вверх. Теперь диагональный ремень безопасности (17) можно легко протянуть. Затем установите подголовник (22) на прежней высоте.

8. Убедитесь, что диагональный ремень (17) проходит над ключицей ребенка и не давит на шею, а кнопка на держателе ремня (03) полностью закрыта.

ⓘ Совет! Высоту подголовника (22) можно подрегулировать в автомобиле.

⚠️ ОПАСНО! Диагональный ремень (17) должен проходить по диагонали назад. Положение ремня можно отрегулировать с помощью перемещаемого регулятора направления ремня автомобиля.

⚠️ ОПАСНО! Диагональный ремень (17) никогда не должен проходить вперед к регулятору направления ремня. Если это происходит, устанавливайте автомобильное детское сиденье только на заднее сиденье автомобиля.

9. Натяните автомобильный ремень, потянув за диагональный ремень (17).

10. Выполните остальные шаги, предусмотренные для соответствующего варианта установки.