



ТЕЛЕФОНЫ

(044) 360-7-130  
(050) 336-0-130  
(063) 788-0-130  
(067) 233-0-130  
(068) 282-0-130

130  
COM.UA

Интернет-магазин  
автотоваров



ICO

294-0-130  
597-0-130

SKYPE  
km-130

**АВТОМАГНИТОЛЫ** — Магнитолы • Медиа-ресиверы и станции • Штатные магнитолы • CD/DVD чейнджеры • FM-модуляторы/USB адаптеры • Flash память • Переходные рамки и разъемы • Антенны • Аксессуары | **АВТОЗВУК** — Акустика • Усилители • Сабвуферы • Процессоры • Кроссоверы • Наушники • Аксессуары | **БОРТОВЫЕ КОМПЬЮТЕРЫ** — Универсальные компьютеры • Модельные компьютеры • Аксессуары | **GPS НАВИГАТОРЫ** — Портативные GPS • Встраиваемые GPS • GPS модули • GPS трекеры • Антенны для GPS навигаторов • Аксессуары | **ВИДЕОУСТРОЙСТВА** — Видеорегистраторы • Телевизоры и мониторы • Автомобильные ТВ тюнеры • Камеры • Видеомодули • Транскодеры • Автомобильные ТВ антенны • Аксессуары | **ОХРАННЫЕ СИСТЕМЫ** — Автосигнализации • Мотосигнализации • Механические блокираторы • Имобилайзеры • Датчики • Аксессуары | **ОПТИКА И СВЕТ** — Ксенон • Биксенон • Лампы • Светодиоды • Стробоскопы • Оптика и фары • Омыватели фар • Датчики света, дождя • Аксессуары | **ПАРКТРОНИКИ И ЗЕРКАЛА** — Задние парктроники • Передние парктроники • Комбинированные парктроники • Зеркала заднего вида • Аксессуары | **ПОДОГРЕВ И ОХЛАЖДЕНИЕ** — Подогревы сидений • Подогревы зеркал • Подогревы дворников • Подогревы двигателей • Автохолодильники • Автокондиционеры • Аксессуары | **ТЮНИНГ** — Виброизоляция • Шумоизоляция • Тонировочная пленка • Аксессуары | **АВТОАКСЕССУАРЫ** — Радар-детекторы • Громкая связь Bluetooth • Стеклоподъемники • Компрессоры • Звуковые сигналы, СГУ • Измерительные приборы • Автопылесосы • Автокресла • Разное | **МОНТАЖНОЕ ОБОРУДОВАНИЕ** — Установочные комплекты • Обивочные материалы • Декоративные решетки • Фазоинверторы • Кабель и провод • Инструменты • Разное | **ПИТАНИЕ** — Аккумуляторы • Преобразователи • Пуско-зарядные устройства • Конденсаторы • Аксессуары | **МОРСКАЯ ЭЛЕКТРОНИКА И ЗВУК** — Морские магнитолы • Морская акустика • Морские сабвуферы • Морские усилители • Аксессуары | **АВТОХИМИЯ И КОСМЕТИКА** — Присадки • Жидкости омывателя • Средства по уходу • Полироли • Ароматизаторы • Клеи и герметики | **ЖИДКОСТИ И МАСЛА** — Моторные масла • Трансмиссионные масла • Тормозные жидкости • Антифризы • Технические смазки



В магазине «130» вы найдете и сможете купить в Киеве с доставкой по городу и Украине практически все для вашего автомобиля. Наши опытные консультанты предоставят вам исчерпывающую информацию и помогут подобрать именно то, что вы ищете. Ждем вас по адресу

<http://130.com.ua>

# РУКОВОДСТВО ПО ЭКСПЛУАТАЦИИ

ТЕРМОЭЛЕКТРИЧЕСКИЙ ХОЛОДИЛЬНИК И НАГРЕВАТЕЛЬ

## МТС-26



- Напряжение: DC 12В / AC 220-240В
- Потребляемая мощность в режиме охлаждения:  
AC 220 В-240 В: 65 Вт  
DC 12 В: 65 Вт
- Потребляемая мощность в режиме нагрева:  
AC 220 В-240 В: 55 Вт  
DC 12 В: 55 Вт
- Объем: 26 литров
- Вес: 4,1 кг
- Габариты: 40,0 см x 27,2 см x 48,2 см
- Максимальное охлаждение: 10°-15°С ниже температуры окружающей среды
- Максимальный нагрев: + 50°С
- Теплоизоляция - пенополистирол



# СОДЕРЖАНИЕ

---

Меры предосторожности .....	3
Режимы работы .....	4
Уход за прибором.....	6
Возможные неполадки и способы их устранения.....	7
Технические характеристики .....	8

130.com.ua

# МЕРЫ ПРЕДОСТОРОЖНОСТИ

## ВНИМАНИЕ!

При подключении холодильника к сети автомобиля (DC 12В), обратите внимание на соответствие полярности в гнезде прикуривателя. Данная модель предназначена для работы в автомобилях с отрицательным заземлением на массу.

Холодильник может питаться от источников как постоянного тока DC12В, так и переменного тока напряжением 220В. В комплект поставки каждого холодильника входит шнур питания для постоянного тока напряжением 12В и сетевой шнур питания.

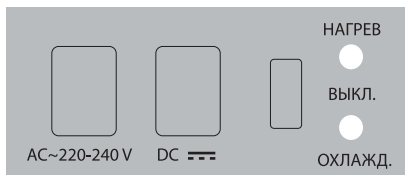
1. Если Вы используете источник постоянного тока, подсоедините один конец шнура питания к гнезду постоянного тока холодильника, а штепсель к гнезду прикуривателя вашей машины, катера и т. д.
2. Если Вы используете источник переменного тока, подсоедините один конец сетевого шнура к гнезду переменного тока холодильника, а сетевую вилку в розетку.



# РЕЖИМЫ РАБОТЫ

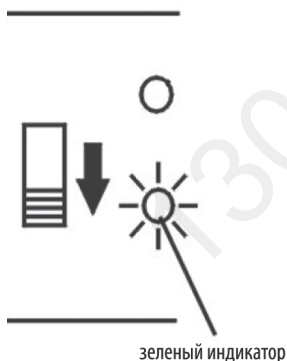
## РЕЖИМЫ РАБОТЫ

Смена режимов охлаждения или нагрева происходит с помощью переключателя. Текущий режим можно определить по цвету светодиодных индикаторов, зеленый — охлаждение и красный — нагрев.



### Охлаждение:

Наибольший эффект достигается, если Вы наполните ваш холодильник уже замороженными продуктами и охлажденными напитками. В таком случае они не нагреются при условии, что прибор будет все время включен.



### Нагрев:

Прибор предназначен для сохранения температуры продуктов, а не для разогревания холодных продуктов. Горячие продукты сохраняют свою температуру даже в течение нескольких часов после отключения прибора при условии, что крышка закрыта плотно.

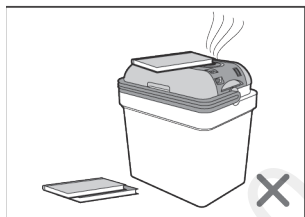
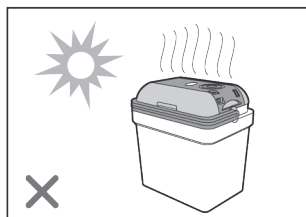


# РЕЖИМЫ РАБОТЫ

## Вентиляция:

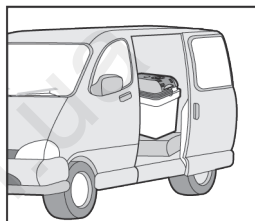
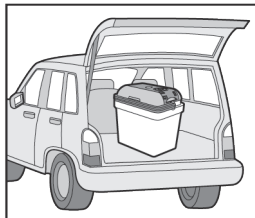
Для нормальной работы холодильника необходимо обеспечить достаточную вентиляцию. В противном случае прибор не сможет работать должным образом.

Защищайте свой холодильник от прямого воздействия солнечных лучей, никогда не закрывайте вентиляционные отверстия и никогда не используйте прибор в закрытом, не проветриваемом месте.

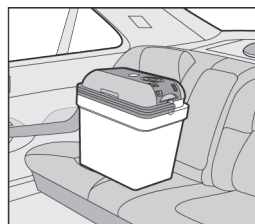
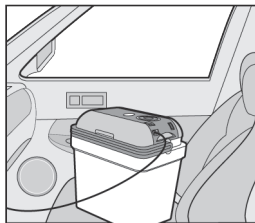


Кроме внешнего вентилятора, Ваш холодильник оснащен и внутренним вентилятором. Он распределяет холодный или горячий воздух внутри прибора, обеспечивая максимальный эффект охлаждения или нагрева. При расположении продуктов внутри холодильника не закрывайте решетку внутреннего вентилятора.

Если Вы используете прибор в автомобиле, мы рекомендуем Вам расположить его в багажном отделении или на среднем ряду сидений в автомобиле-универсале.



Также рекомендуется транспортировать прибор на сидении возле водителя или заднем сидении обычного автомобиля.

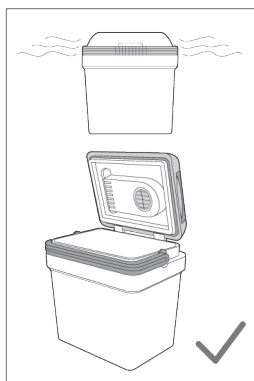


# УХОД ЗА ПРИБОРОМ

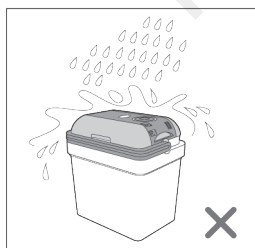
## УХОД ЗА ПРИБОРОМ

Запрещается использовать жесткие моющие средства и растворители при чистке холодильника. Протирайте прибор влажной тканью с использованием средств для мытья посуды.

Если Вы собираетесь долгое время не использовать прибор, просушите его. Также важно, чтобы прибор хорошо проветривался во избежание возможных неполадок во время хранения.



Ваш холодильник можно использовать в кемпинге, но никогда не включайте его под дождем.



При переноске или перевозке прибора будьте внимательны, не роняйте его и не переворачивайте.

# ВОЗМОЖНЫЕ НЕПОЛАДКИ И СПОСОБЫ ИХ УСТРАНЕНИЯ

Неисправность	Причина. Способ устранения
<p>Прибор не работает, видимый снаружи вентилятор не вращается.</p>	<p>- возможно к гнезду прикуривателя вашего автомобиля не подводится питание. В большинстве автомобилей для того чтобы питание поступал к гнезду прикуривателя, необходимо включить зажигание.</p> <p>- зажигание включено, но прибор не работает.</p> <p>Немедленно отсоедините прибор от источника питания и проверьте нижеследующее:</p> <p>1. Гнездо прикуривателя:</p> <p>При частом использовании гнездо может засориться табачным пеплом. Это приводит к ухудшению контакта. Прочистите его неметаллической щеткой и растворителем, пока центральный контакт не станет чистым с виду. Если штепсель Вашего холодильника сильно греется при подключению к прикуривателю, нужно либо прочистить гнездо, либо проверить правильность сборки штепселя.</p> <p>2. Предохранитель в автомобиле:</p> <p>К прикуривателю вашего автомобиля подключен предохранитель (обычно 15А). Проверьте, не перегорел ли он.</p>
<p>Ваш прибор недостаточно хорошо охлаждает, внешний вентилятор не вращается.</p>	<p>Возможно, поврежден мотор вентилятора.</p> <p>Ремонт должен проводиться только в сертифицированном сервисном центре.</p>
<p>Прибор не охлаждает, но вентиляторы вращаются.</p>	<p>Возможно, поврежден термoeлектрический охладитель.</p> <p>Ремонт должен проводиться только в сертифицированном сервисном центре.</p>



# ТЕХНИЧЕСКИЕ ХАРАКТЕРИСТИКИ

---

## Технические характеристики

Напряжение: .....	DC 12В / AC 220-240В
Потребляемая мощность в режиме охлаждения:	
AC 220 В-240 В: .....	65 Вт
DC 12 В: .....	65 Вт
Потребляемая мощность в режиме нагрева:	
AC 220 В-240 В: .....	55 Вт
DC 12 В: .....	55 Вт
Объем: .....	26 литров
Вес: .....	4,1 кг
Габариты: .....	40,0 см x 27,2 см x 48,2 см
Максимальное охлаждение: .....	10°-15°С ниже температуры окружающей среды
Максимальный нагрев: .....	+ 50°С (ограниченный термостатом)
Теплоизоляция - пенополистирол	

### Примечание:

В соответствии с проводимой политикой постоянного совершенствования технических характеристик и дизайна, возможно внесение изменений без предварительного уведомления.

# ОСНОВНЫЕ ОПЕРАЦИИ

---



Уведомляем, что вся упаковка данного прибора **НЕ ПРЕДНАЗНАЧЕНА** для вторичной упаковки или хранения в ней **ПИЩЕВОЙ ПРОДУКЦИИ**.

Товар сертифицирован в соответствии с действующим законодательством.

Прибор собран из современных и безопасных материалов. По окончании срока службы, во избежание возможного причинения вреда жизни, здоровью потребителя, его имуществу или окружающей среде, прибор должен быть утилизирован отдельно от бытовых отходов в соответствии с правилами по утилизации отходов в вашем регионе.

Срок службы - 5 лет, при условии, что изделие используется в строгом соответствии с настоящим руководством по эксплуатации.

## ТЕХНИЧЕСКАЯ ПОДДЕРЖКА

### Единая справочная служба:

тел. 8-800-100-20-17  
service@mysteryelectronics.ru



Дополнительную информацию о гарантийном и послегарантийном ремонте вы можете получить по месту приобретения данного изделия или на сайте **[www.mysteryelectronics.ru](http://www.mysteryelectronics.ru)**

Производитель: Мистери Электроникс Лтд.  
Адрес: КНР, Гонконг, Ванчай, Харбор Роуд 23, Грейт Игл Центр  
Сделано в КНР

Дата изготовления: 01.2013 г.