



ТЕЛЕФОНЫ

0 (800) 800 130
(050) 462 0 130
(063) 462 0 130
(067) 462 0 130

130
COM.UA

Интернет-магазин
автотоваров



SKYPE

km-130

АВТОМАГНИТОЛЫ — Магнитолы • Медиа-ресиверы и станции • Штатные магнитолы • CD/DVD чейнджеры • FM-модуляторы/USB адаптеры • Flash память • Переходные рамки и разъемы • Антенны • Аксессуары | **АВТОЗВУК** — Акустика • Усилители • Сабвуферы • Процессоры • Кроссоверы • Наушники • Аксессуары | **БОРТОВЫЕ КОМПЬЮТЕРЫ** — Универсальные компьютеры • Модельные компьютеры • Аксессуары | **GPS НАВИГАТОРЫ** — Портативные GPS • Встраиваемые GPS • GPS модули • GPS трекеры • Антенны для GPS навигаторов • Аксессуары | **ВИДЕОУСТРОЙСТВА** — Видеорегистраторы • Телевизоры и мониторы • Автомобильные ТВ тюнеры • Камеры • Видеомодули • Транскодеры • Автомобильные ТВ антенны • Аксессуары | **ОХРАННЫЕ СИСТЕМЫ** — Автосигнализации • Мотосигнализации • Механические блокираторы • Имобилайзеры • Датчики • Аксессуары | **ОПТИКА И СВЕТ** — Ксенон • Биксенон • Лампы • Светодиоды • Стробоскопы • Оптика и фары • Омыватели фар • Датчики света, дождя • Аксессуары | **ПАРКТРОНИКИ И ЗЕРКАЛА** — Задние парктроники • Передние парктроники • Комбинированные парктроники • Зеркала заднего вида • Аксессуары | **ПОДОГРЕВ И ОХЛАЖДЕНИЕ** — Подогревы сидений • Подогревы зеркал • Подогревы дворников • Подогревы двигателей • Автохолодильники • Автокондиционеры • Аксессуары | **ТЮНИНГ** — Виброизоляция • Шумоизоляция • Тонировочная пленка • Аксессуары | **АВТОАКСЕССУАРЫ** — Радар-детекторы • Громкая связь Bluetooth • Стеклоподъемники • Компрессоры • Звуковые сигналы, СГУ • Измерительные приборы • Автопылесосы • Автокресла • Разное | **МОНТАЖНОЕ ОБОРУДОВАНИЕ** — Установочные комплекты • Обивочные материалы • Декоративные решетки • Фазоинверторы • Кабель и провод • Инструменты • Разное | **ПИТАНИЕ** — Аккумуляторы • Преобразователи • Пуско-зарядные устройства • Конденсаторы • Аксессуары | **МОРСКАЯ ЭЛЕКТРОНИКА И ЗВУК** — Морские магнитолы • Морская акустика • Морские сабвуферы • Морские усилители • Аксессуары | **АВТОХИМИЯ И КОСМЕТИКА** — Присадки • Жидкости омывателя • Средства по уходу • Полироли • Ароматизаторы • Клеи и герметики | **ЖИДКОСТИ И МАСЛА** — Моторные масла • Трансмиссионные масла • Тормозные жидкости • Антифризы • Технические смазки



В магазине «130» вы найдете и сможете купить в Киеве с доставкой по городу и Украине практически все для вашего автомобиля. Наши опытные консультанты предоставят вам исчерпывающую информацию и помогут подобрать именно то, что вы ищете. Ждем вас по адресу

<https://130.com.ua>



РУКОВОДСТВО ПОЛЬЗОВАТЕЛЯ



ZETA
model

Автотовары «130»

Содержание

Особенности.....	2
Меры предосторожности.....	3
Рекомендации по эксплуатации литиевых аккумуляторов.....	3
Внешний вид устройства.....	4
Функции кнопок.....	4
Подключение устройства.....	5
Зарядка.....	5
Установка карты памяти.....	5
Включение/выключение.....	5
Режим видео.....	6
Режим фото.....	6
Режим просмотра.....	6
Меню настроек.....	6
Детектор движения.....	7
Режим парковки.....	7
G-сенсор.....	8
Калибровка LDWS.....	8
Технические характеристики.....	9
Комплект поставки.....	10

EAC

Благодарим Вас за покупку Playme ZETA – высокотехнологичного двухканального автомобильного видеорегистратора высокой четкости для записи видео во время управления автомобилем. Перед использованием устройства, пожалуйста, внимательно ознакомьтесь с данным руководством. Мы надеемся, что наш продукт будет соответствовать всем Вашим требованиям и прослужит Вам долгое время.

Особенности

- 2-канальный автомобильный видеорегистратор
- Высокое разрешение записи. Фронтальная камера – SuperHD 1296P/FullHD 1080P, задняя – FullHD 1080P
- 3,0-дюймовый ЖК-экран
- Технология сжатия изображения H.264
- Высокочувствительный CMOS сенсор с низким уровнем шума
- Широкоугольный объектив, угол обзора до 150°
- 4-кратное цифровое увеличение объекта съемки
- Автоматическое начало записи после подключения питания
- Автоматическая запись защищенных файлов в случае столкновения или удара
- Циклическая запись
- Бесшовная запись видео без потери данных
- Автоматическая запись событий при воздействии на автомобиль во время стоянки
- Запись видео при обнаружении движущегося перед камерой объекта
- Система отслеживания полосы движения автомобиля
- Поддержка microSD карт памяти высокой емкости до 256ГБ
- Встроенный акселерометр (G-сенсор) с регулировкой чувствительности
- Встроенный литиевый аккумулятор

Меры предосторожности

1. Используйте устройство только по его прямому назначению. Повреждение устройства, вызванное его ненадлежащим использованием, не является гарантийным случаем.
2. Необходимо исключить длительное пребывание устройства в условиях повышенной влажности, пыли, а также воздействия прямых солнечных лучей.
3. Не извлекайте и не вставляйте карту памяти во время работы устройства.
4. Не отвлекайтесь на работу с устройством во время движения автомобиля.
5. Производитель не несет ответственности за потерю или повреждение данных в случае повреждения устройства или карты памяти.
6. В случае возникновения неисправности, не ремонтируйте устройство самостоятельно. Вам необходимо незамедлительно выключить устройство и обратиться в сервисный центр Playme.







Рекомендации по эксплуатации литиевых аккумуляторов

1. Для зарядки аккумуляторной батареи пользуйтесь только рекомендованным изготовителем оригинальным автомобильным адаптером питания.
2. Для увеличения срока службы и сохранения емкости аккумулятора не подвергайте его воздействию высоких или низких температур, а также резким перепадам температур.
3. Постарайтесь избегать глубокого разряда аккумулятора, так как это может значительно сократить срок службы батареи.
4. Не допускается заряд литиевого аккумулятора при температуре ниже 0°C. Не заряжайте аккумулятор, побывавший на морозе до тех пор, пока он не прогреется до положительной (по Цельсию) температуры.
5. При низких температурах эффективность аккумулятора резко падает. Устройство с переохлажденным аккумулятором временно может не работать, даже если он полностью заряжен.

Внешний вид устройства



Функции кнопок

Кнопка	Функции
Power 	Короткое нажатие – включение устройства Длительное нажатие – выключение устройства Короткое нажатие в режиме видео – вкл/выкл экрана
UP 	В меню настроек - перемещение вверх В режиме видео – переключение изображения с камер В режиме фото – приближение объекта съемки В режиме просмотра – выбор предыдущего файла
DOWN 	В меню настроек - перемещение вниз В режиме видео после остановки записи – вкл/выкл микрофона В режиме фото – удаление объекта съемки В режиме просмотра – выбор следующего файла
OK	Короткое нажатие в режиме видео - старт/остановка записи Длительное нажатие в режиме видео – захват кадра В режиме фото – съемка фото В режиме просмотра – старт/пауза воспроизведения В меню настроек – подтверждение выбора
LOCK 	Короткое нажатие во время видеосъемки - блокировка/разблокировка записи В режиме просмотра – переключение папок с записями фронтальной/задней камеры
MENU 	Короткое нажатие – вход в меню настроек
MODE 	Переключение режимов видео, фото, просмотр записей

Подключение устройства

1. Вставьте крепление кронштейна в предназначенный для этого паз в верхней части устройства.
2. Приложите кронштейн присоской к ветровому стеклу, плотно прижмите присоску к стеклу и нажмите на ручку фиксатора. Проверьте надежность крепления.
3. Подключите автомобильный адаптер питания к USB-разъему устройства и вставьте адаптер в гнездо прикуривателя автомобиля.
4. Закрепите дополнительную камеру на заднем стекле автомобиля. Подсоедините красный провод питания дополнительной камеры к фонарям заднего хода (+12 В при включении задней передачи). Протяните кабель дополнительной камеры по крыше салона автомобиля и подключите к AV-разъему видеорегистратора.

Зарядка

Подключите видеорегистратор к прикуривателю автомобиля с помощью автомобильного адаптера питания.

Внимание: Допускается использовать только автомобильный адаптер питания из комплекта поставки. Применение автомобильного адаптера питания, имеющего другие технические характеристики, может привести к выходу устройства из строя.

Установка карты памяти

Аккуратно вставьте карту памяти в слот до момента фиксации.

Для извлечения карты памяти аккуратно нажмите на ее край, при этом произойдет освобождение карты из фиксатора.

Включение/выключение

При подключенном автомобильном адаптере питания после запуска двигателя устройство автоматически включается и начинает запись видео. После выключения зажигания устройство сохранит видеозапись и автоматически выключится. Для остановки записи вручную нажмите кнопку ОК, для выключения устройства длительно нажмите кнопку Power.

Режим видео

Кратковременно нажмите кнопку ОК, чтобы начать запись, на экране отобразится красный значок записи и время записи. Для остановки записи повторно нажмите кнопку ОК.

Режим фото

В режиме фото нажмите кнопку ОК, чтобы сделать фотоснимок. Прозвучит звуковой сигнал, означающий что фотография была сделана.

Режим просмотра

В режиме просмотра кнопками UP, DOWN выберите папку хранения – обычные видеозаписи (VIDEO), защищенные видеофайлы (EVENT), фотографии (PHOTO) и подтвердите выбор нажатием кнопки ОК. Далее кнопками UP/DOWN выберите интересующий файл для просмотра и нажмите кнопку ОК для начала воспроизведения. Переключение папок с записями фронтальной (F) / задней (R) камеры осуществляется кнопкой LOCK.

Для вызова меню удаления и блокировки/разблокировки записей нажмите кнопку MENU. Для возврата в режим видео нажмите кнопку MODE.

Меню настроек

Остановите запись видео и нажмите кнопку MENU для входа в меню настроек. Перемещение в меню осуществляется кнопками UP/DOWN, подтверждение выбора нажатием кнопки ОК. Для выхода из меню повторно нажмите кнопку MENU.

Параметр	Опции	Комментарий
Режим видео	2304x1296 30к/с, 1920x1080 30к/с	Разрешение видеозаписи
Цикл записи	1мин, 3мин	Длительность видеофрагмента в режиме циклической записи
Разрешение	3M, 2M, 1.2M, VGA	Разрешение фото
Язык	English, Русский	Настройка языка интерфейса
Частота	50 Гц, 60 Гц	Частота электросети
Защита экрана	Выкл, 1мин, 3мин	Автоматическое отключение экрана

Звуковой сигнал	Вкл, Выкл	Звук кнопок
Громкость	9 уровней	Настройка громкости динамика
Датчик движения	Выкл, Низкая, Средняя, Высокая	Чувствительность датчика движения
Парковка монитор	Выкл, Высокая, Средняя, Низкая	Чувствительность датчика удара в режиме парковки
Датчик удара	Выкл, Высокая, Средняя, Низкая	Чувствительность датчика удара
LDWS	Вкл, Выкл	Предупреждение о смене полосы движения автомобиля. При включенном датчике движения функция LDWS не работает
LDWS калибровка		Калибровка системы слежения за полосой движения
Настройка часов	xxxx г xx м xx д xx:xx:xx	Настройка даты/времени
Форматировать SD-карту	Да, Нет	Форматирование карты памяти
Сбросить настройки	Да, Нет	Сброс на заводские настройки
Цвет	Стандартное, Резкое, Ночная съемка	Настройка изображения

Детектор движения

В режиме ожидания, если включен датчик движения и перед объективом камеры обнаружен движущийся объект, то устройство автоматически начинает запись видео.

Режим парковки

Режим парковки позволяет фиксировать события во время стоянки автомобиля. При включенном режиме парковки после отключения питания устройство находится в режиме ожидания. Если устройство обнаруживает вибрацию автомобиля, то оно включается и автоматически записывает 10-секундный видеофайл события. Во время записи в верхнем правом углу экрана

отображается значок блокировки. Заблокированный файл будет сохранен как специальный файл, который не может быть удален во время циклической записи.

G-сенсор

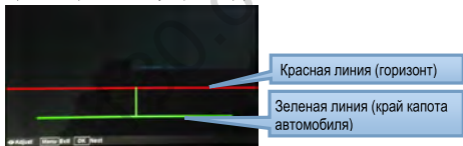
Данное устройство оснащено встроенным G-сенсором. В случае аварии во время столкновения срабатывает G-сенсор и записываемый видеофайл блокируется, в этот момент в верхней части экрана отображается значок блокировки. Заблокированная видеозапись не может быть удалена во время циклической записи.

ВНИМАНИЕ

1. Названия заблокированных файлов начинаются с EMER. Названия обычных файлов начинаются с FILE.
2. Чувствительность G-сенсора можно настроить через меню.

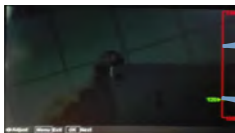
Калибровка LDWS

Для корректной работы функции слежения за полосой движения необходимо произвести калибровку LDWS. После выбора данной опции в меню настроек на экране отобразится следующий интерфейс.



Шаг 1: Нажатием кнопок UP / DOWN совместите красную линию с линией горизонта и нажмите кнопку OK для подтверждения

Шаг 2: Кнопками UP / DOWN переместите зеленую линию до совмещения с краем капота вашего автомобиля, снова нажмите кнопку OK для подтверждения.



Красная линия (диапазон высоты)

Зеленая линия (ползунок)

Шаг 3: Кнопками UP / DOWN переместите зеленый ползунок по шкале до значения высоты, на которой зафиксировано устройство. Высота измеряется от уровня земли до места фиксации устройства (обычно для легкового автомобиля высота 80-120 см, для внедорожника - 100-150 см). После настройки нажмите кнопку ОК для подтверждения и возврата к меню настроек.

Технические характеристики

Параметр	Описание
Процессор	MSC8328P
Матрица	Фронтальная камера – 2Мп (SONY IMX323) Задняя камера – 2Мп (SONY IMX323)
Объектив	6 стеклянных линз, угол обзора - 150°
Дисплей	3" ЖК экран
Разрешение видеозаписи	Фронтальная – 2304x1080 30к/с, 1920x1080 30к/с, задняя камера – 1920x1080 30 к/с
Разрешение фото	6400x4800
Реальное разрешение видео	1920x1080 30к/с
Формат видео	MOV (H.264)
Формат фото	JPG
Циклическая запись	Есть
Датчик движения	Есть
Режим парковки	Есть
G-сенсор	Есть
Микрофон	Есть
Аккумулятор	Встроенный, 300мАч

Карта памяти	microSD, макс: 256 ГБ (в комплект не входит)
Напряжение питания	5В, 1.5А
Длина кабеля задней камеры	6 м

Комплект поставки

Видеорегистратор
Дополнительная задняя камера
Автомобильный адаптер питания
Кабель задней камеры
USB-кабель
Кронштейн крепления
Руководство пользователя

** Комплект поставки устройства, его технические и функциональные характеристики могут быть изменены производителем без предварительного уведомления.*

***Срок службы видеорегистраторов PLAYME, установленный производителем, составляет 2 года при условии, что они эксплуатируются в строгом соответствии с данным руководством*

**** Является технически сложным товаром в соответствии с Постановлением Правительства РФ от 10.11.2011 №924*

Техническая поддержка

Информацию о расположении авторизованных сервисных центров можно получить в местах приобретения товаров PlayMe, на сайте <http://playme-russia.ru> и по электронной почте - service@playme-russia.ru

ZETA

130.com.ua

Автотовары «130»