



ТЕЛЕФОНЫ

0 (800) 800 130  
(050) 462 0 130  
(063) 462 0 130  
(067) 462 0 130

130  
COM.UA

Интернет-магазин  
автотоваров



SKYPE

km-130

**АВТОМАГНИТОЛЫ** — Магнитолы • Медиа-ресиверы и станции • Штатные магнитолы • CD/DVD чейнджеры • FM-модуляторы/USB адаптеры • Flash память • Переходные рамки и разъемы • Антенны • Аксессуары | **АВТОЗВУК** — Акустика • Усилители • Сабвуферы • Процессоры • Кроссоверы • Наушники • Аксессуары | **БОРТОВЫЕ КОМПЬЮТЕРЫ** — Универсальные компьютеры • Модельные компьютеры • Аксессуары | **GPS НАВИГАТОРЫ** — Портативные GPS • Встраиваемые GPS • GPS модули • GPS трекеры • Антенны для GPS навигаторов • Аксессуары | **ВИДЕОУСТРОЙСТВА** — Видеорегистраторы • Телевизоры и мониторы • Автомобильные ТВ тюнеры • Камеры • Видеомодули • Транскодеры • Автомобильные ТВ антенны • Аксессуары | **ОХРАННЫЕ СИСТЕМЫ** — Автосигнализации • Мотосигнализации • Механические блокираторы • Имобилайзеры • Датчики • Аксессуары | **ОПТИКА И СВЕТ** — Ксенон • Биксенон • Лампы • Светодиоды • Стробоскопы • Оптика и фары • Омыватели фар • Датчики света, дождя • Аксессуары | **ПАРКТРОНИКИ И ЗЕРКАЛА** — Задние парктроники • Передние парктроники • Комбинированные парктроники • Зеркала заднего вида • Аксессуары | **ПОДОГРЕВ И ОХЛАЖДЕНИЕ** — Подогревы сидений • Подогревы зеркал • Подогревы дворников • Подогревы двигателей • Автохолодильники • Автокондиционеры • Аксессуары | **ТЮНИНГ** — Виброизоляция • Шумоизоляция • Тонировочная пленка • Аксессуары | **АВТОАКСЕССУАРЫ** — Радар-детекторы • Громкая связь Bluetooth • Стеклоподъемники • Компрессоры • Звуковые сигналы, СГУ • Измерительные приборы • Автопылесосы • Автокресла • Разное | **МОНТАЖНОЕ ОБОРУДОВАНИЕ** — Установочные комплекты • Обивочные материалы • Декоративные решетки • Фазоинверторы • Кабель и провод • Инструменты • Разное | **ПИТАНИЕ** — Аккумуляторы • Преобразователи • Пуско-зарядные устройства • Конденсаторы • Аксессуары | **МОРСКАЯ ЭЛЕКТРОНИКА И ЗВУК** — Морские магнитолы • Морская акустика • Морские сабвуферы • Морские усилители • Аксессуары | **АВТОХИМИЯ И КОСМЕТИКА** — Присадки • Жидкости омывателя • Средства по уходу • Полироли • Ароматизаторы • Клеи и герметики | **ЖИДКОСТИ И МАСЛА** — Моторные масла • Трансмиссионные масла • Тормозные жидкости • Антифризы • Технические смазки



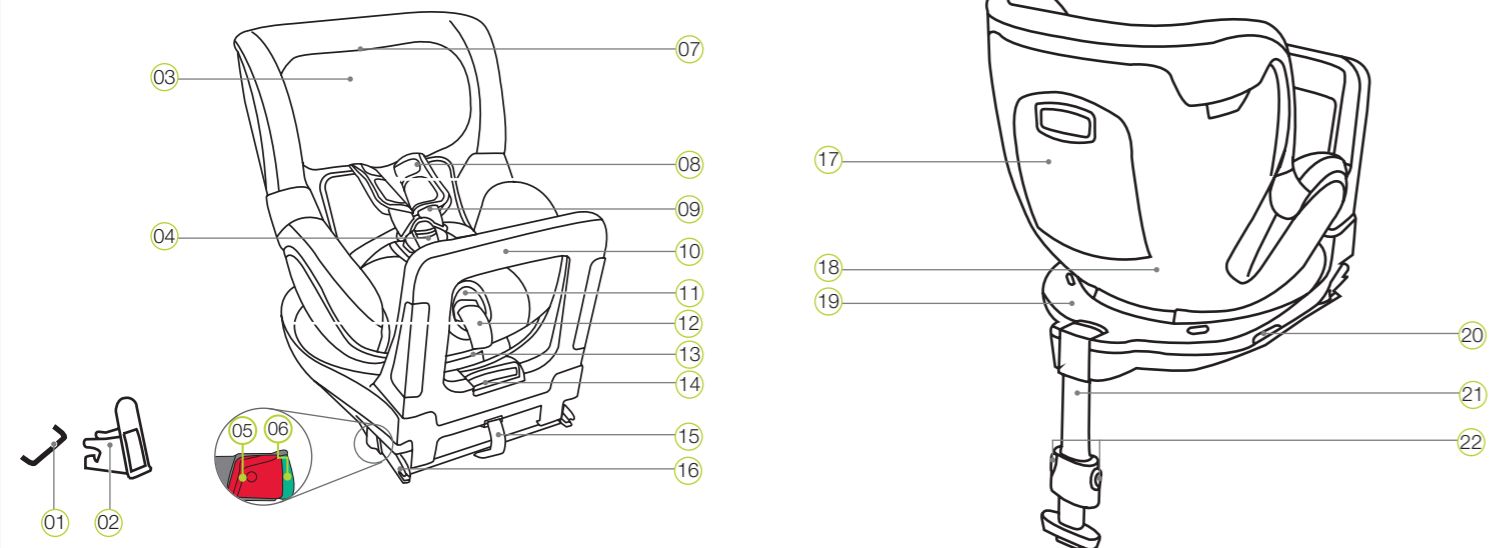
В магазине «130» вы найдете и сможете купить в Киеве с доставкой по городу и Украине практически все для вашего автомобиля. Наши опытные консультанты предоставят вам исчерпывающую информацию и помогут подобрать именно то, что вы ищете. Ждем вас по адресу

<https://130.com.ua>

## 1. ОБЗОРНЫЙ ЧЕРТЕЖ ИЗДЕЛИЯ

Поздравляем вас с покупкой детского сиденья DUALFIX M i-SIZE, которое станет надежным спутником вашего ребенка на новом этапе его жизни.

Для надежной защиты ребенка детское сиденье DUALFIX M i-SIZE должно устанавливаться и эксплуатироваться только в полном соответствии с настоящей инструкцией!



- |  |                                       |  |
|--|---------------------------------------|--|
| 01 Точки крепления ISOFIX (автомобиль) | 09 Плечевые ремни                     | 17 Карман для инструкции по эксплуатации |
| 02 Приемные приспособления ISOFIX      | 10 Упорный бампер                     | 18 Корпус сиденья                        |
| 03 Подголовник                         | 11 Кнопка регулировки                 | 19 Основание корпуса                     |
| 04 Замок ремня                         | 12 Регулировочный ремень              | 20 Поворотная кнопка                     |
| 05 Кнопка освобождения                 | 13 Ручка регулировки наклона          | 21 Опорная стойка                        |
| 06 Кнопка предохранения                | 14 Ручка регулировки упорного бампера | 22 Кнопка регулировки опорной стойки     |
| 07 Кнопка отсоединения подголовника    | 15 Текстильная петля                  |  |
| 08 Плечевая накладка                   | 16 Консольные фиксаторы ISOFIX        |  |

## 4. ПОСАДКА И ВЫСАДКА РЕБЕНКА

- Нажмите на поворотную кнопку 20 сбоку в основании 19 и одновременно поверните корпус сиденья 18 на 90° в направлении двери автомобиля.
- Теперь вы можете посадить или высадить ребенка.
- Зафиксируйте ребенка с помощью ремней безопасности (см. главу 8 «ЭКСПЛУАТАЦИЯ ДЕТСКОГО СИДЕНЬЯ»).
- Поверните корпус сиденья 18 на 90° по направлению движения или против него в соответствии с предписаниями по возрасту ребенка до фиксации со щелчком.
- Убедитесь, что оба индикатора 27 черного цвета. Если один из индикаторов красный, значит, корпус сиденья 18 зафиксирован неправильно.

**Внимание!** Перед каждой поездкой следует убедиться, что вращающийся корпус 18 полностью зафиксирован и оба индикатора черного цвета.

## 5. УХОД И ТЕХНИЧЕСКОЕ ОБСЛУЖИВАНИЕ

### Очистка

Используйте только оригинальные запасные чехлы BRITAX RÖMER. Чехол является неотъемлемой частью детского сиденья и играет важную роль в обеспечении надежной работы системы. Запасные чехлы для сиденья вы можете приобрести у вашего дилера.

- Чехол можно снимать и стирать мягким моющим средством в стиральной машине, используя программу деликатной стирки (30 °C). Соблюдайте указания на ярлыке с рекомендациями по уходу.
- Вкладыш для младенцев, как и чехол, можно стирать. Перед стиркой снимите все мягкие детали с верхней и нижней части. Их стирать не нужно.
- Плечевые накладки можно снять и постирать в теплом мыльном растворе.
- Пластмассовые детали и ремни можно мыть в мыльном растворе. Не используйте агрессивные моющие средства (например, растворители).

### Уход за замком ремня

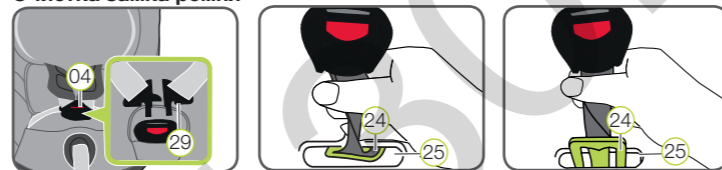
Безопасность вашего ребенка обеспечивается только в том случае, если замок ремня 04 работает правильно. Неполноценная работа замка 04 обычно связаны с наличием в нем загрязнений или посторонних предметов:

- Язычки замка 29 после нажатия красной кнопки деблокировки выталкиваются медленно.

- Язычки замка 29 больше не фиксируются (они выпадают сразу после того, как вы их вставите).
- Язычки замка 29 вставляются без слышимого щелчка.
- Язычки замка 29 вставляются туго (вы ощущаете сопротивление).
- Замок ремня 04 открывается только с применением большого усилия.

**Способы устранения:** чтобы замок 04 снова работал исправно, очистите его:

### Очистка замка ремня

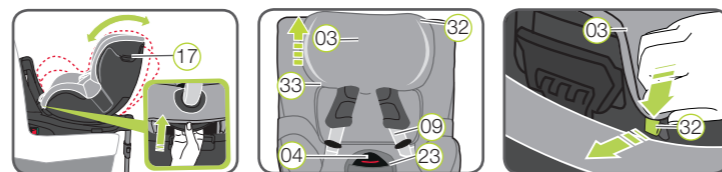


- Снимите чехол с сиденья, как описано ниже в разделе «Снятие чехла».
- Поверните ремень в паховой области и металлическую пластину 24, которая фиксирует замок ремня 04 в корпусе сиденья 18, на 90° в пазу для ремня.
- Потяните металлическую пластину 24 за узкий язычок из паза для ремня 25.
- Замочите замок ремня 04 минимум на один час в теплой воде со средством для мытья посуды. Тщательно его промойте и просушите.
- Установите металлическую пластину 24 спереди в паз до упора.
- Поверните ремень в паховой области и металлическую пластину 24 на 90°, чтобы она встала поперек направления движения в пазу для ремня 25 в корпусе сиденья 18.

**ОПАСНО!** Потяните за замок ремня 04, чтобы проверить надежность его крепления в корпусе сиденья 17.

- Проденьте замок ремня 04 через накладку для паховой области 23 в чехле, застегните застежку-липучку и закрепите чехол.

### Снятие чехла



## 2. РАЗРЕШЕНИЕ

В данной инструкции используются следующие символы:

Символ	Сигнальное слово	Пояснение
	<b>ОПАСНО!</b>	Опасность причинения тяжелых травм
	<b>ПРЕДУПРЕЖДЕНИЕ!</b>	Опасность причинения легких травм
	<b>ОСТОРОЖНО!</b>	Опасность причинения материального ущерба
	<b>СОВЕТ!</b>	Полезные указания

Модель DUALFIX M i-SIZE предназначена только для фиксации вашего ребенка в автомобиле.

BRITAX RÖMER Детское сиденье	Проверка и разрешение на эксплуатацию согласно ECE * R 129/02	
	Рост	Вес
DUALFIX M i-SIZE	61–105 см	≤ 18 кг

\* ECE = Европейский стандарт оборудования для обеспечения безопасности

Детское сиденье изготовлено, сертифицировано и допущено к применению в соответствии с требованиями европейского стандарта, действующего в отношении защитных устройств для детей (ECE R 129/02). Знак проверки (буква E в кружке) и номер разрешения для эксплуатации приведены на допуске к эксплуатации оранжевого цвета (наклейка на сиденье).

**ОПАСНО!** При внесении пользователем каких-либо изменений в конструкцию сиденья разрешение на эксплуатацию утрачивает силу. Изменения могут вноситься исключительно фирмой-изготовителем. Внесение самостоятельных технических изменений может снизить эффективность защиты или привести к полной утрате защитных функций сиденьем. Не вносите технические изменения в конструкцию детского сиденья.

**ОПАСНО!** Модель DUALFIX M i-SIZE разрешается использовать только для фиксации вашего ребенка в автомобиле. Она абсолютно непригодна для использования в качестве сиденья или игрушки в домашних условиях.

- Установите корпус сиденья 17 в вертикальное положение.
- Ослабьте плечевые ремни 09 и откройте замок ремня 04.
- Установите подголовник 03 в самое верхнее положение.
- Сначала снимите с подголовника 03 эластичную вставку 33 снизу, затем фиксатор 32 на верхнем крае и снимите чехол.
- Установите подголовник 03 в самое нижнее положение.
- Откройте кнопки слева и справа на задней стороне чехла и проденьте плечевые ремни 09 через прорезь.
- Откройте застежку-липучку на накладке для паховой области 23.
- Снимите эластичную вставку 33 в области ног, а также пластмассовые накладки.
- Снимите эластичный край чехла с корпуса сиденья.
- Потяните чехол снизу с помощью кнопки регулировки 13 вместе с регулировочным ремнем, замком ремня 04, а затем через прорезь в подголовнике 03.

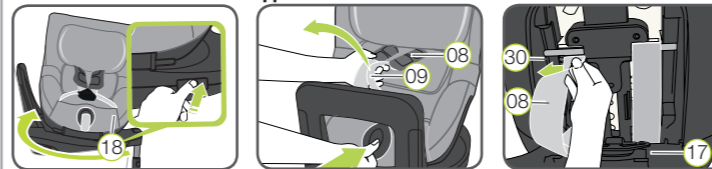
**ОПАСНО!** Запрещается эксплуатация детского сиденья без чехла.

### Надевание чехла:

чтобы надеть чехол, выполните все действия в обратном порядке.

**Внимание!** Ремни должны занять правильное положение в прорезях чехла.

### Снятие плечевых накладок



- Поверните корпус сиденья 18 в обратное положение.
- Ослабьте плечевые ремни 09, насколько это возможно.
- Откройте застежки-липучки 08 на плечевых накладках.
- Откройте карман для инструкции по эксплуатации 17.
- Немного вытяните плечевые ремни 09 и снимите петли ремней плечевых накладок 08 с пластмассовых продольных элементов 30 регулятора положения плечевых ремней по высоте.
- Вытяните плечевые накладки 08 из прорезей движением вперед.

### Надевание плечевых накладок:

повторите описанные выше этапы для снятия в обратном порядке.

**Внимание!** Не перекручивайте и не путайте плечевые накладки 08 и ремни. Плечевые ремни 09 должны находиться в плечевых накладках 08 под черной лентой.

## 3. ПРИМЕНЕНИЕ В АВТОМОБИЛЕ

Соблюдайте указания по использованию систем безопасности для детей, приведенные в инструкции по эксплуатации вашего автомобиля. Соблюдайте указания по использованию подушки безопасности.

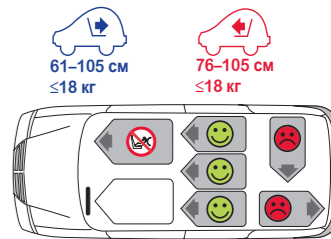
Пожалуйста, найдите в руководстве по эксплуатации вашего автомобиля информацию о том, на каких креслах автомобиля возможна установка систем для перевозки детей в соответствии с ECE R16.

Возможности применения DUALFIX M i-SIZE:

BRITAX RÖMER Детское сиденье	Положение в автомобиле с ISOFIX	
	i-Size	Не i-Size
DUALFIX M i-SIZE	✓	✓ См. список моделей

### Возможные варианты использования детского сиденья

В направлении движения	Да 1)
Против движения	Да 1)
С двух- или трехточечным ремнем безопасности автомобиля	Нет
на сиденьях, имеющих крепление ISOFIX	Да 2)



(соблюдайте действующие в вашей стране предписания):

- По направлению движения 76–105 см; против направления движения 61–105 см
- По направлению движения 76–105 см: При наличии подушек безопасности перед сиденьем переднего пассажира: сдвиньте сиденье переднего пассажира назад до упора и выполните указания руководства по эксплуатации вашего автомобиля. Против направления движения 61–105 см: запрещается использовать детское сиденье на переднем сиденье автомобиля, оборудованном действующей фронтальной подушкой безопасности!

Контактная информация:

**BRITAX RÖMER**  
Kindersicherheit GmbH  
Theodor-Heuss-Straße 9  
D-89340 Leipheim  
Германия  
T.: +49 (0) 8221 3670 -199/-299  
Ф.: +49 (0) 8221 3670 -210  
Эл. почта: service.de@britax.com  
www.britax.com

**BRITAX EXCELSIOR LIMITED**  
1 Churchill Way West  
Andover  
Hampshire SP10 3UW  
Великобритания  
T.: +44 (0) 1264 333343  
Ф.: +44 (0) 1264 334146  
Эл. почта: service.uk@britax.com  
www.britax.com

61 - 105 cm  
≤ 18 kg

britax  
römer

DUALFIX M i-SIZE

Руководство по эксплуатации

RU



BRITAX

2000030158 18/02

