



ТЕЛЕФОНЫ

0 (800) 800 130
(050) 462 0 130
(063) 462 0 130
(067) 462 0 130

130
COM.UA

Интернет-магазин
автотоваров



SKYPE
km-130

АВТОМАГНИТОЛЫ — Магнитолы • Медиа-ресиверы и станции • Штатные магнитолы • CD/DVD чейнджеры • FM-модуляторы/USB адаптеры • Flash память • Переходные рамки и разъемы • Антенны • Аксессуары | **АВТОЗВУК** — Акустика • Усилители • Сабвуферы • Процессоры • Кроссоверы • Наушники • Аксессуары | **БОРТОВЫЕ КОМПЬЮТЕРЫ** — Универсальные компьютеры • Модельные компьютеры • Аксессуары | **GPS НАВИГАТОРЫ** — Портативные GPS • Встраиваемые GPS • GPS модули • GPS трекеры • Антенны для GPS навигаторов • Аксессуары | **ВИДЕОУСТРОЙСТВА** — Видеорегистраторы • Телевизоры и мониторы • Автомобильные ТВ тюнеры • Камеры • Видеомодули • Транскодеры • Автомобильные ТВ антенны • Аксессуары | **ОХРАННЫЕ СИСТЕМЫ** — Автосигнализации • Мотосигнализации • Механические блокираторы • Имобилайзеры • Датчики • Аксессуары | **ОПТИКА И СВЕТ** — Ксенон • Биксенон • Лампы • Светодиоды • Стробоскопы • Оптика и фары • Омыватели фар • Датчики света, дождя • Аксессуары | **ПАРКТРОНИКИ И ЗЕРКАЛА** — Задние парктроники • Передние парктроники • Комбинированные парктроники • Зеркала заднего вида • Аксессуары | **ПОДОГРЕВ И ОХЛАЖДЕНИЕ** — Подогревы сидений • Подогревы зеркал • Подогревы дворников • Подогревы двигателей • Автохолодильники • Автокондиционеры • Аксессуары | **ТЮНИНГ** — Виброизоляция • Шумоизоляция • Тонировочная пленка • Аксессуары | **АВТОАКСЕССУАРЫ** — Радар-детекторы • Громкая связь Bluetooth • Стеклоподъемники • Компрессоры • Звуковые сигналы, СГУ • Измерительные приборы • Автопылесосы • Автокресла • Разное | **МОНТАЖНОЕ ОБОРУДОВАНИЕ** — Установочные комплекты • Обивочные материалы • Декоративные решетки • Фазоинверторы • Кабель и провод • Инструменты • Разное | **ПИТАНИЕ** — Аккумуляторы • Преобразователи • Пуско-зарядные устройства • Конденсаторы • Аксессуары | **МОРСКАЯ ЭЛЕКТРОНИКА И ЗВУК** — Морские магнитолы • Морская акустика • Морские сабвуферы • Морские усилители • Аксессуары | **АВТОХИМИЯ И КОСМЕТИКА** — Присадки • Жидкости омывателя • Средства по уходу • Полироли • Ароматизаторы • Клеи и герметики | **ЖИДКОСТИ И МАСЛА** — Моторные масла • Трансмиссионные масла • Тормозные жидкости • Антифризы • Технические смазки



В магазине «130» вы найдете и сможете купить в Киеве с доставкой по городу и Украине практически все для вашего автомобиля. Наши опытные консультанты предоставят вам исчерпывающую информацию и помогут подобрать именно то, что вы ищете. Ждем вас по адресу

<https://130.com.ua>

AXPER

Throne

Видеорегистратор автомобильный
с дополнительной выносной
камерой и модулем GPS

ИНСТРУКЦИЯ

пользователя

*Пожалуйста, перед использованием внимательно
ознакомьтесь с инструкцией.*



**Спасибо за приобретение
продукции AXPER.**

Для активации гарантии,
пожалуйста, зарегистрируйте Ваше
устройство!

activate.axper.ru



EAC

СОДЕРЖАНИЕ

Комплектация.....	4
Установка	5
Внешний вид.....	6
Назначение клавиш.....	7-8
Функции.....	9-11
Основные функции.....	12-13
Спецификация.....	14
Положение о гарантии.....	15
Гарантийный талон.....	16

КОМПЛЕКТАЦИЯ*:

- Видеорегистратор
- Зарядное устройство
- Крепление на присоске
- Крепление на 3М скотче
- Инструкция

Опционально

- Задняя камера
- Удлинитель задней камеры
- Модуль GPS

**производитель оставляет за собой право
изменять комплектацию устройства*

УСТАНОВКА

1. Вставьте карту памяти в устройство
2. Разместите регистратор для лучшего обзора на лобовом стекле
3. Подключите зарядное устройство к регистратору. Вставьте зарядное устройство в прикуриватель
4. Проверьте правильность установки и запустите двигатель. Регистратор включится автоматически.

Внимание!

Пожалуйста, установите регистратор в автомобиле в месте, где он не будет мешать управлению ТС



ВНЕШНИЙ ВИД



1. Объектив
2. Кнопка «Питание»
3. Mini USB
4. Кнопка «Перезагрузка»
5. Микрофон
6. Слот для карты памяти microSD
7. Кнопка «Меню»
8. Кнопка «Вверх»
9. Кнопка «Вниз»
10. Кнопка «ОК»
11. Дисплей

НАЗНАЧЕНИЕ КЛАВИШ

Клавиша «Питание»

Функция 1:

Длительное нажатие для включения или выключения

Функция 2:

Кратковременное нажатие для включения или выключения дисплея.

Клавиша «Перезагрузка»

Перезагружает устройство.

Клавиша «Меню»

Функция 1:

а. Короткое нажатие для входа в меню настроек

б. Длительное нажатие для изменения режима (режим записи / режим съемки / режим просмотра видео/ режим просмотра изображения)

Функция 2:

Короткое нажатие для блокировки текущего файла во время записи

Функция 3:

Длительное нажатие в режиме просмотра видео переходит в режим просмотра изображения.

Клавиша «Вверх»

Функция 1:

Короткое нажатие выбор пункта в меню настроек

Функция 2:

Длительное нажатие в режиме ожидания выключения и включения микрофона

Функция 3:

Длительное нажатие в режиме фотосъемки для приближения

Функция 4:

Короткое нажатие для выбора файла в режиме просмотра

Клавиша «Вниз»

Функция 1:

Короткое нажатие выбор пункта в меню настроек

Функция 2:

Короткое нажатие в режиме ожидания или режиме фото для съёмки фотографии

Функция 3:

Длительное нажатие для уменьшения масштаба в режиме фото

Функция 4:

Короткое нажатие в режиме просмотра для выбора следующего файла

Клавиша «ОК»

Функция 1:

Короткое нажатие для запуска / остановки записи / съёмки фото / воспроизведения видео

Функция 2:

Короткое нажатие в режиме просмотра для остановки или воспроизведения видео , чтобы начать или остановить воспроизведение видео; долгое нажатие для возврата.

Функция 3:

Длительное нажатие для перехода в меню выбора файла для воспроизведения

ФУНКЦИИ

3.1 Автоматический запуск и выключение камеры

Регистратор автоматически запускается при подаче на него питания. Так же, регистратор автоматически выключится сохранив последний файл при отключении питания.

3.2 Режим парковки

Если данный режим включён и включён датчик движения, то при отсутствии движения камера находится в режиме ожидания. Как только перед видеорегистратором появляется движение, то автоматически включается запись. Как только движение прекратилось, запись остановиться после 30 секунд.

3.3 G-сенсор

При ударе автомобиля или резком торможении регистратор защищает последний записанный файл от стирания.

ФУНКЦИИ

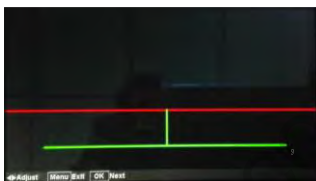
3.5 ADAS системы

Функции LDW (предупреждение о уходе с полосы) и FCW (предупреждение о столкновении).

Калибровка LDW:

Выберете положение красной линии (линия горизонта), нажмите клавишу «ОК». Далее выберете положение зелёной линии (линия капота) и нажмите клавишу «ОК»

Центральная зелёная линия должна совпадать с центром капота автомобиля.

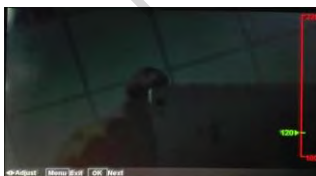


Красная линия (горизонт)

Зелёная линия (линия капота)

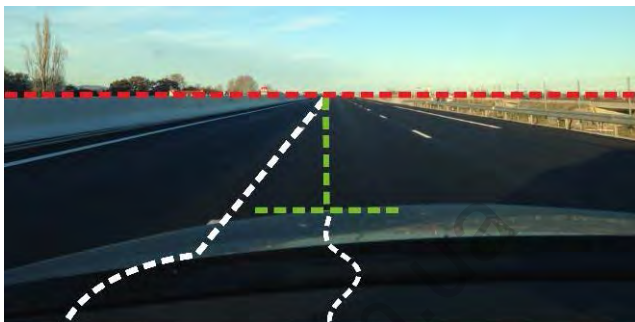
Далее необходимо настроить высоту дорожного просвета вашего автомобиля. Выберите значение от 100 до 220 мм.

Затем для подтверждения нажмите клавишу «Меню»



Высота дорожного просвета

ФУНКЦИИ



130.com

ОСНОВНЫЕ ФУНКЦИИ

1. Включение и выключение

Длительное нажатие на клавишу «Питание» включит видеорегистратор. Если карта памяти установлена корректно и все настройки правильны, то запись видео начнётся автоматически.

Для выключения необходимо также произвести длительное нажатие на клавишу «Питание»

2. Режим записи

Короткое нажатие клавиши «ОК» необходимо для начала записи видео.

На дисплее надпись «STBY» поменяется на «REC».

3. Режим съёмки

Для перехода в режим фото из режима видео необходимо длительно нажать на клавишу «Меню».

После перехода в режим фото необходимо выполнить короткое нажатие клавиши «ОК» для съёмки фотографии.

4. Воспроизведение видео и фото

Для перехода в режим просмотра фото и видео необходимо длительное нажатие клавиши «Меню»
Короткое нажатие клавиши «Меню» откроет меню настроек файла.

Короткое нажатие клавиши «ОК» нужно для просмотра видео и фото.

5. Настройка меню

Короткое нажатие клавиши «Меню»
Позволит войти в меню настроек. Клавишами «Вверх» и «Вниз» вы можете выбрать нужный пункт меню. После выбор нужного пункта нажмите клавишу «ОК» для подтверждения. Если настройки произведены, то коротко нажмите клавишу «ОК». Для выхода из меню так же нажмите коротко клавишу «меню».

130.com.ua

СПЕЦИФИКАЦИИ

Разрешение видео:
фронтальная камера Full HD 1920*1080
дополнительная камера VGA
Количество камер: 2
Угол обзора: 155°
Дисплей: 3"
Битрейт: 16 Мб/с
Встроенный аккумулятор: 470 мА/ч
Интервал циклической записи: 0,5/1/3
Формат видео: MOV/H.264
Порты подключения: miniUSB, HDMI-выход,
разъём для подключения камеры заднего вида
Непрерывная запись: да
Автовключение/автовключение: да
Штамп гос.номера: да
Штамп дата/время: да
Запись звука: да
Встроенный динамик: да
G-сенсор: да
Датчик движения: да
Режим парковки: да
Входное напряжение ЗУ: DC12-24В
Входное напряжение устройства: DC 5В/1А
Кронштейн, тип: присоска, 3М скотч
Температура эксплуатации: -10°С до +40°С
Размеры: 85x53x27
Вес: 85г.

ПОЛОЖЕНИЕ О ГАРАНТИИ

1. Гарантийный срок составляет 12 месяцев, начиная с даты продажи.

2. Срок службы оборудования составляет 24 месяца, начиная с даты изготовления.

3. Гарантийные обязательства не распространяются на:

- программное обеспечение, входящее в комплект оборудования;
- ошибки, содержащиеся в программном обеспечении, не являются основанием для гарантийного ремонта и/или замены оборудования, если только такие ошибки не ведут к невозможности использовать оборудование по его прямому назначению;
- на аксессуары (кабели, чехлы, крепления, зарядные устройства и т.п.), поставляемые в комплекте с оборудованием.

4. В течение гарантийного срока пользователь имеет право на бесплатное устранение неисправностей и недостатков изделия, возникших как следствие нарушения технологии производства, сборки, применения некачественных материалов и комплектующих изделий.

5. Гарантийные обязательства не распространяются на оборудование:

- с нарушенными гарантийными пломбами;
- с механическими повреждениями;
- в случае попытки модифицирования схем и конструктивных исполнений;
- в случае попытки модифицирования содержимого BIOS, ПО (любых компонентов ПО) и любых файлов, задействованных в работе электронного изделия;
- вышедшего из строя по вине потребителя (несоблюдение требований к условиям эксплуатации оборудования) и/или имеющие следы возгорания, задымления, заливания жидкостями, повреждения электронных цепей;
- серийный номер которого не совпадает с номером, указанным в гарантийном талоне;

6. Гарантийное обслуживание осуществляется в сроки, указанные в законе «О защите прав потребителей»:

Диагностика оборудования не более 20 дней с момента сдачи

оборудования покупателем в сервисный центр;

Ремонт – не более 45 дней с момента сдачи оборудования покупателем в сервисный центр.

7. Доставка оборудования в сервисные центры осуществляется силами и за счёт покупателя.

8. При утере гарантийного талона или внесении в него изменений или дополнений лицами, не уполномоченными поставщиком, все права на гарантийный ремонт аннулируются.

ГАРАНТИЙНЫЙ ТАЛОН

Модель: _____

Серийный номер: _____

Дата продажи (ДД/ММ/ГГ) ____ / ____ / ____

Гарантийный срок 12 месяцев

Наименование и адрес торговой организации: _____

С условиями гарантии ознакомлен. Изделие проверено в моем присутствии и не имеет дефектов. Претензий по работе, комплектности и внешнему виду не имею.

Подпись продавца:

Подпись покупателя:

130.com.ua

