



PHONES

0 (800) 800 130  
(050) 462 0 130  
(063) 462 0 130  
(067) 462 0 130

**130**  
COM.UA

Internet store of  
**autogoods**



SKYPE

km-130

CAR RECEIVERS — Receivers • Media receivers and stations • Native receivers • CD/DVD changers • FM-modulators/USB adapters • Flash memory • Facia plates and adapters • Antennas • Accessories |  
CAR AUDIO — Car audio speakers • Amplifiers • Subwoofers • Processors • Crossovers • Headphones • Accessories | TRIP COMPUTERS — Universal computers • Model computers • Accessories |  
GPS NAVIGATORS — Portable GPS • Built-in GPS • GPS modules • GPS trackers • Antennas for GPS navigators • Accessories | VIDEO — DVR • TV sets and monitors • Car TV tuners • Cameras • Videomodules  
• Transcoders • Car TV antennas • Accessories | SECURITY SYSTEMS — Car alarms • Bike alarms • Mechanical blockers • Immobilizers • Sensors • Accessories | OPTIC AND LIGHT — Xenon • Bixenon • Lamps  
• LED • Stroboscopes • Optic and Headlights • Washers • Light, rain sensors • Accessories | PARKTRONICS AND MIRRORS — Rear parktronic • Front parktronic • Combined parktronic • Rear-view mirrors  
• Accessories | HEATING AND COOLING — Seat heaters • Mirrors heaters • Screen-wipers heaters • Engine heaters • Auto-refrigerators • Air conditioning units • Accessories | TUNING — Vibro-isolation  
• Noise-isolation • Tint films • Accessories | ACCESSORIES — Radar-detectors • Handsfree, Bluetooth • Windowlifters • Compressors • Beeps, loudspeakers • Measuring instruments • Cleaners • Carsits  
• Miscellaneous | MOUNTING — Installation kits • Upholstery • Grilles • Tubes • Cable and wire • Tools • Miscellaneous | POWER — Batteries • Converters • Start-charging equipment • Capacitors  
• Accessories | MARINE AUDIO AND ELECTRONICS — Marine receivers • Marine audio speakers • Marine subwoofers • Marine amplifiers • Accessories | CAR CARE PRODUCTS — Additives • Washer fluid •  
Care accessories • Car polish • Flavors • Adhesives and sealants | LIQUID AND OIL — Motor oil • Transmission oil • Brake fluid • Antifreeze • Technical lubricant



In store "130" you can find and buy almost all necessary goods for your auto in Kyiv and other cities, delivery by ground and postal services. Our experienced consultants will provide you with exhaustive information and help you to chose the very particular thing. We are waiting for you at the address

<https://130.com.ua>



Groupe 0<sup>+</sup> - 1

0 - 18 kg



FR Manuel de montage et mode d'emploi



GB Installation and  
operating instructions



DE Montage und  
Bedienungsanleitung



IT Istruzioni per il montaggio  
e per l'uso



NL Montagevoorschrift  
En gebruiksaanwijzing



PT Instruções de montagem  
modo de usar



PL Instrukcja obsługi



ES Instrucciones de montaje  
modo de empleo



RU инструкцию по установке



中文 操作及安装说明



Autogoods "130"



CONTROLE - VERIFIER  
CONTROL - CHECK  
KONTROLLE - PRÜFEN  
CONTROLLO - VERIFICA  
КОНТРОЛЬ - ПРОВЕРКА

CONTROLE - VERIFIËREN  
CONTROLO - VERIFICAR  
KONTROLA SPRAWDZENIE  
CONTROL - COMPROBAR

控制-确认



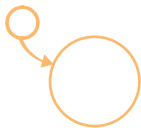
ACTION  
HANDLUNG  
AZIONE

ACTIE  
ACÇÃO  
CZYNNOŚĆ

ДЕЙСТВИЕ  
ACCIÓN  
操作



VOIR NOTICE  
SEE INSTRUCTIONS  
SIEHE GEBRAUCHSANWEISUNG  
VEDERE LE ISTRUZIONI PER L'USO  
ZIE GEBRUIKSAANWIJZING  
VER AS INSTRUCÇÕES  
PATRZ INSTRUKCJA  
VER INSTRUCCIONES  
СМОТРИТЕ ИНСТРУКЦИЮ ПО ПРИМЕНЕНИЮ  
参考操作指南



ZOOM SUR DETAIL  
ZOOM ON DETAIL  
ZOOM AUF DETAILS  
ZOOM SUL PARTICOLARE  
局部放大

ZOOM OP DETAIL  
AMPLIAR  
POWI KSZENIE  
SZCZEGÓŁÓW  
УВЕЛИЧЕНИЕ



OUI  
TAK

YES  
SIM

JA  
ДА

SI  
是



NON  
NEE

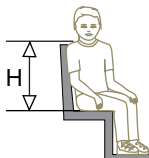
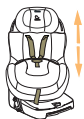
NO  
NÃO

NEIN  
HET

NIE  
不是

A

page 4-7



B

page 8-10



C

page 11-15



13 kg  
groupe 0+

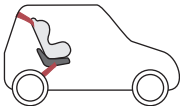


D

page 16-20



9 → 18 kg  
groupe 1



E

page 21-24



F

page 25 - 31



G

page 32

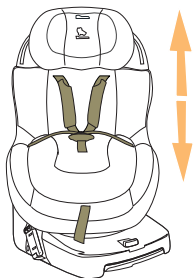


contact@renolux.fr



page 33 - 43

# A

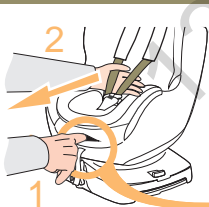


1

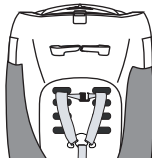
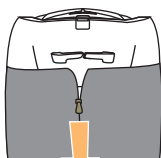
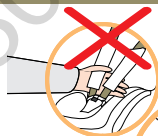
REGLAGE HAUTEURS HARNAIS  
 HARNESS HEIGHTS  
 EINSTELLEN DER GURTHÖHEN  
 REGOLAZIONE DELL'ALTEZZA DELLE  
 CINTURE DI SICUREZZA  
 REGELING IN DE HOOGTE VAN HET HARNAS  
 AJUSTAMENTO DA ALTURA DO ARNÉS  
 REGULACJA WYSOKOŚCI SZELEK  
 AJUSTE EN ALTURA DEL ARNÉS  
 РЕГУЛИРОВКА ВЫСОТЫ РЕМНЕЙ  
 肩帶高度

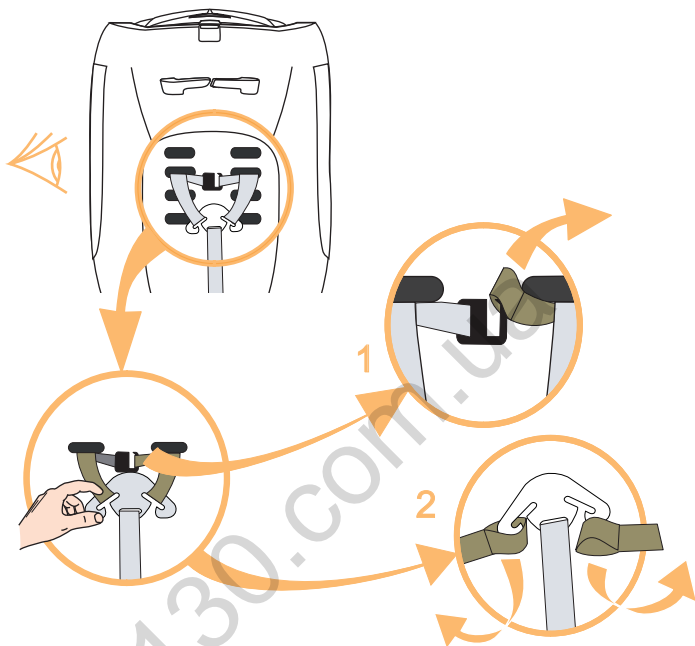


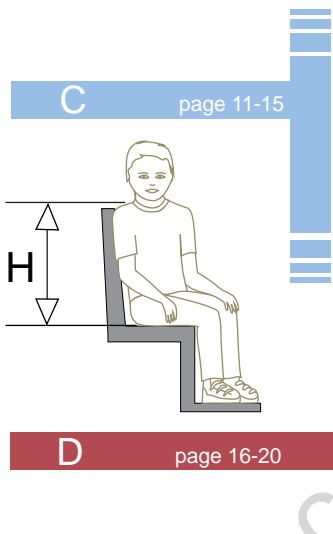
2



3







H  
19 cm - 25 cm



H  
23 cm - 29 cm



H  
28 cm - 34 cm



H  
32 cm - 38 cm



Passages harnais au dessus et près des épaules

Pass the harness over the top and near the shoulders

Verlauf des Gurtsystems oberhalb und nahe der Schultern

Passaggi delle cinture di sicurezza sopra e vicino alle spalle

Het harnas boven en dicht bij de schouders bevestigen

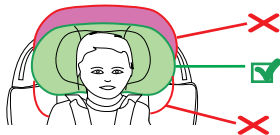
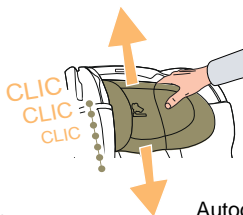
Passagem do arnés por cima e perto dos ombros

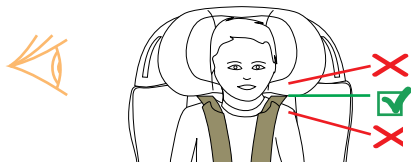
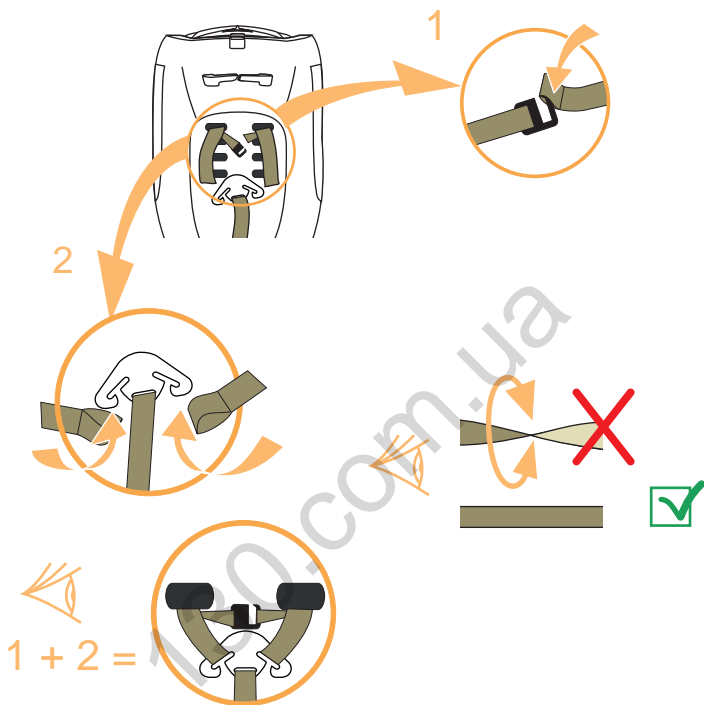
Szelki na górze i wokół ramion

Pasos del arnés por encima y cerca de los hombros

Отрегулируйте привязные ремни детского автокресла по росту ребенка.

将安全带调节至肩部上方附近的位置

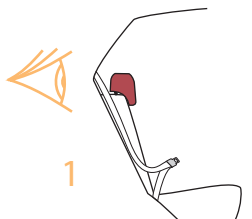




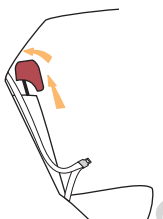




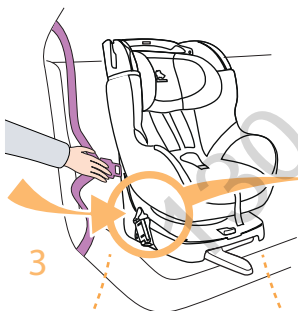
1



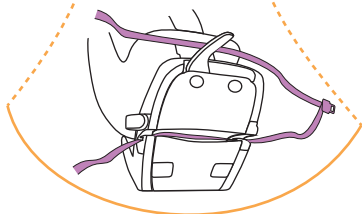
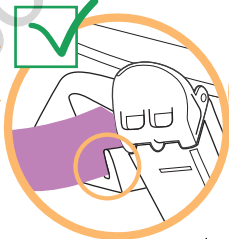
1



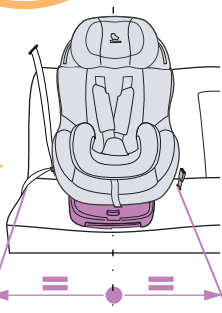
2

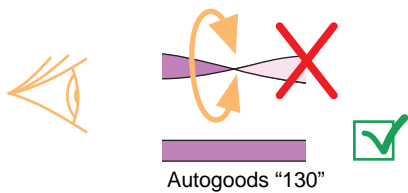
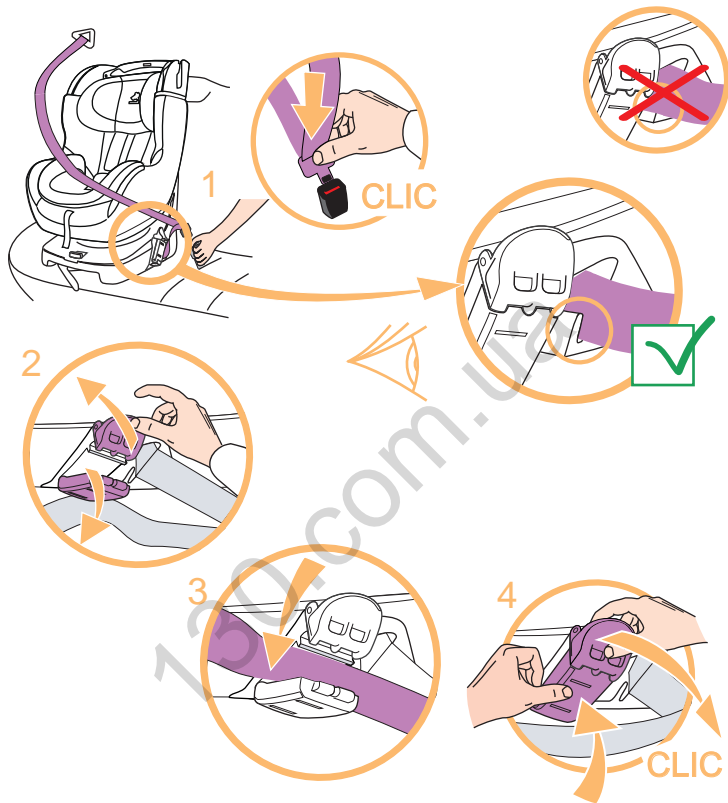


3

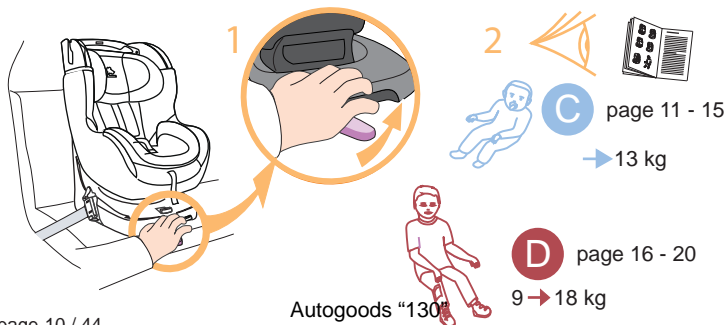
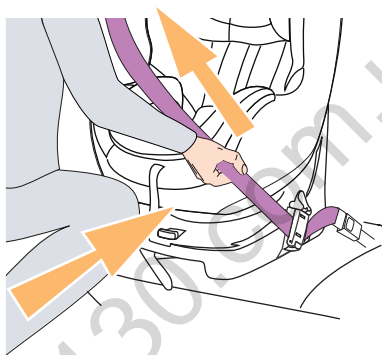


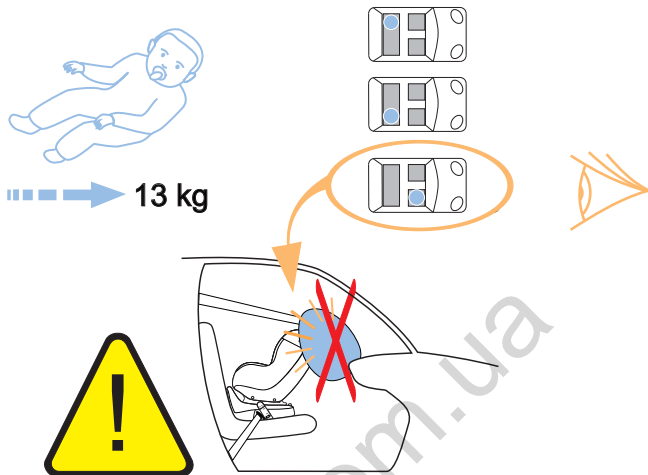
4





Pousser le siege et tirer la ceinture simultanément  
 Push the seat and pull the safety belt at the same time  
 Den Sitz andrücken und ziehen Sie gleichzeitig am Sicherheitsgurt  
 Spingere sul sedile e tirare la cintura contemporaneamente  
 Duw aan de stoel en trek tegelijk aan de gordel  
 Empurrar o assento e puxar o cinto em simultâneo  
 Popchnąć fotelik i pociągnąć jednocześnie pas bezpieczeństwa  
 Empujar el asiento tirando al mismo tiempo del cinturón  
 Надавiте на сиденье и, одновременно, вытяните ремень безопасности  
 把座椅往后推同时如图所示拉紧安全带；





**ATTENTION:** ne pas installer de siège pour enfant tourné vers l'arrière sur un siège avant équipé d'un coussin gonflable. RISQUE DE MORT OU DE BLESSURE GRAVE

**WARNING:** DO NOT place rear facing child seat on front seat with airbag. DEATH OR SERIOUS INJURY CAN OCCUR.

**ACHTUNG:** Ein gegen die Fahrtrichtung zu befestigender Kindersitz darf nicht auf einem Vordersitz angebracht werden, der mit einem Airbag ausgestattet ist. GEFAHR VON TOD ODER SCHWEREN VERLETZUNGEN

**ATTENZIONE:** non installare un seggiolino per bambini rivolto all'indietro sul sedile anteriore dotato di airbag. RISCHIO DI DECESSO O DI GRAVI LESIONI

**OPGELET:** het kinderzitje niet naar achter gericht worden geïnstalleerd op een voorste passagierszetel met airbag. RISICO VAN OVERLIJDEN OF ENSTIGE VERWONDINGEN

**ATENÇÃO:** não instalar esta cadeira para bebé virada para trás num banco dianteiro equipado com airbag. PERIGO DE MORTE OU DE LESOES GRAVES

**UWAGA:** nie umieszczać fotelika dziecięcego tyłem do kierunku jazdy na przednim siedzeniu wyposażonym w poduszkę powietrzną. RYZYKO ŚMIERCI LUB POWAŻNYCH OBRAŻEN— CIAŁA

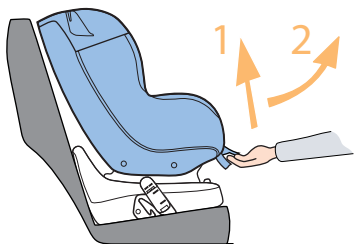
**ATENCIÓN:** no instalar esta silla para niños girada hacia atrás en un asiento equipado con airbag. RIESGO DE MUERTE O DE LESIONES GRAVES

**ВНИМАНИЕ:** НИКОГДА НЕ ИСПОЛЬЗУЙТЕ данное детское автокресло на переднем сиденье против хода движения, снабженном передней подушкой безопасности. РИСК СМЕРТИ ИЛИ СЕРЬЕЗНЫХ ТРАВМ.

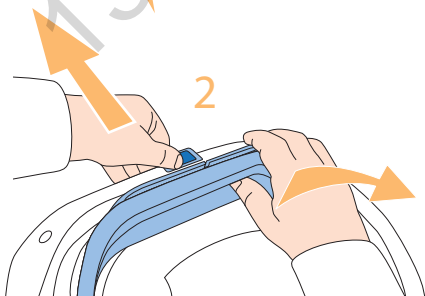
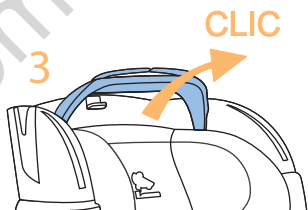
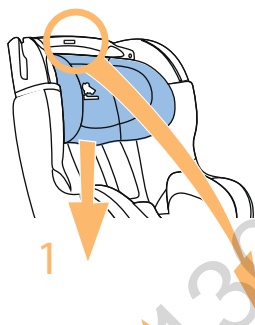
**警告:** 不要将儿童汽车安全座椅反向安装在带有安全气囊的前排座椅上, 否则会造成死亡或者严重伤亡;

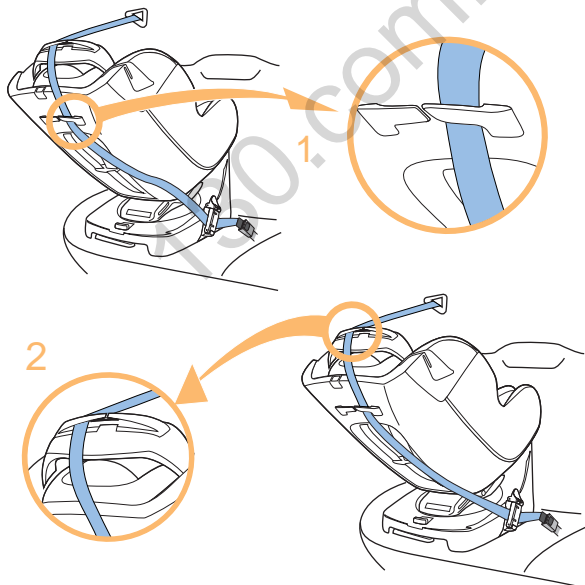
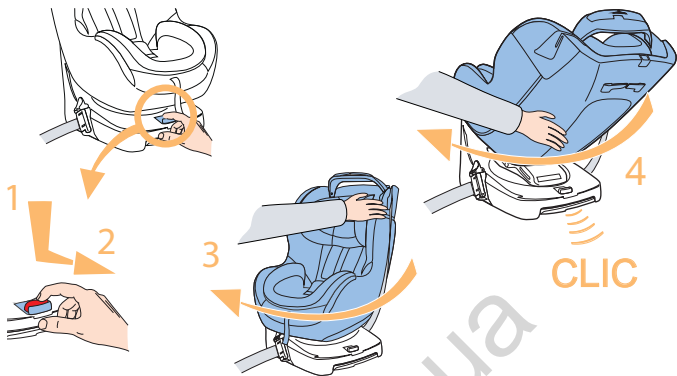
1

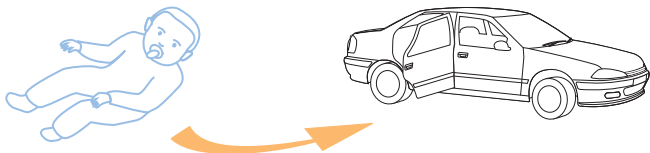
C



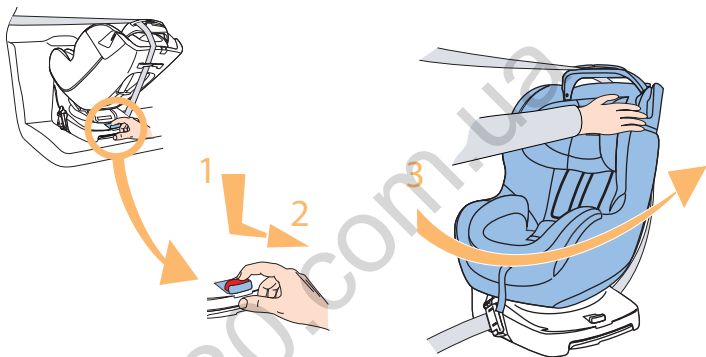
2



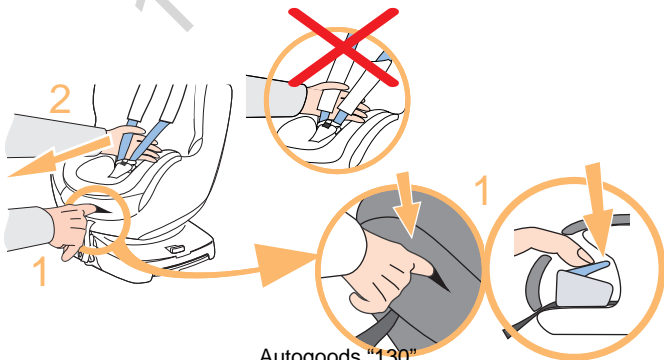




1



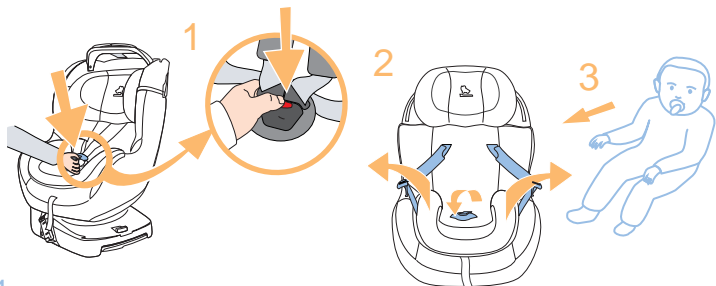
2



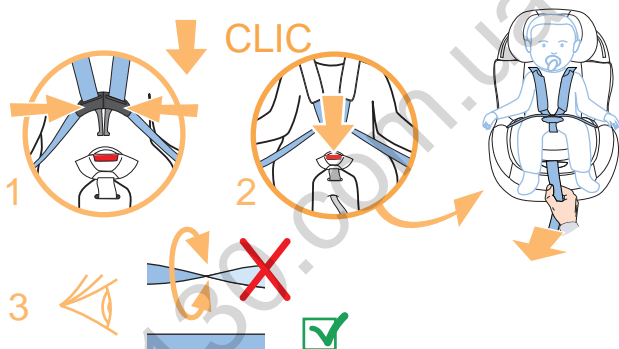
Autogoods "130"

3

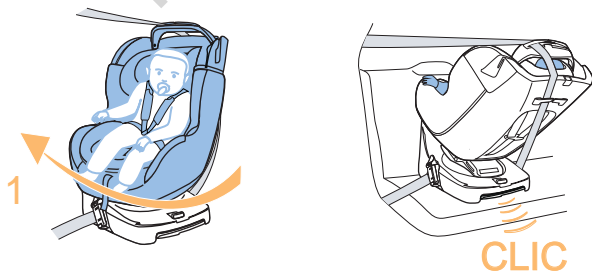
C



4



5

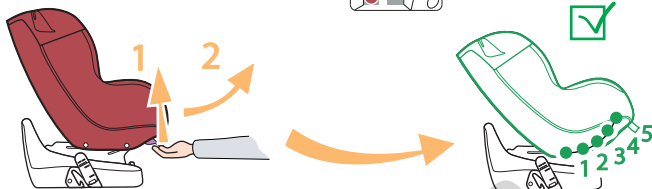




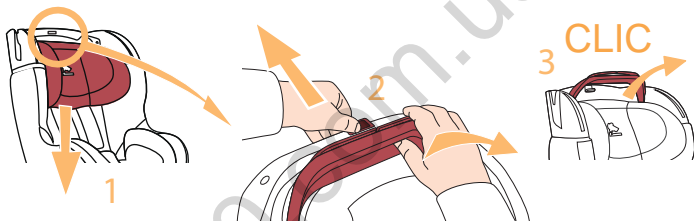
Gr. 1



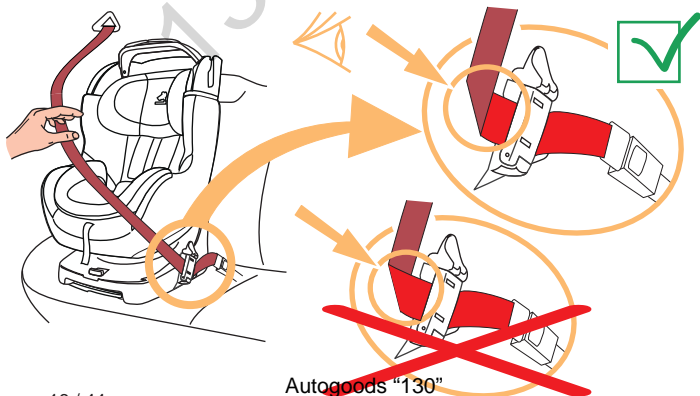
9 → 18 kg

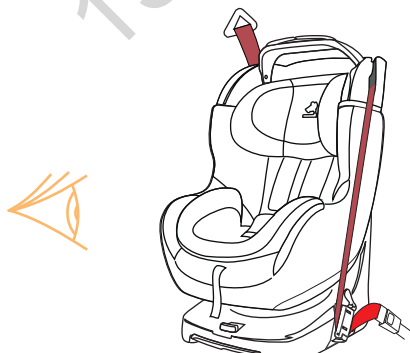
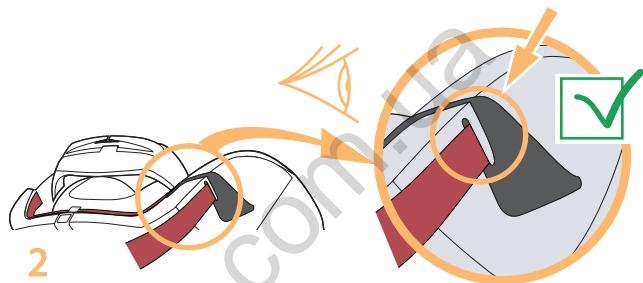
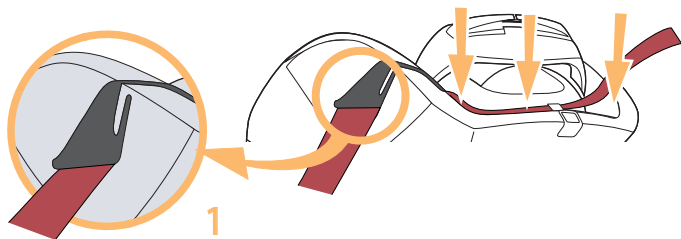


1



2

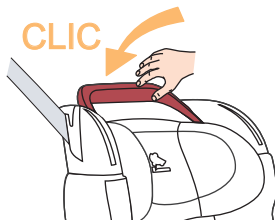
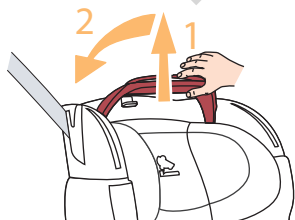




Autogoeds "130"



Tendre la ceinture  
 Tighten the safety belt  
 Ziehen Sie am Sicherheitsgurt  
 Tendere la cintura  
 De veiligheidsgordel aantrekken  
 Esticar o cinto  
 Napiąć pas  
 Tensar el cinturón  
 Затяните ремень безопасности  
 用力收紧安全带如图所示





1



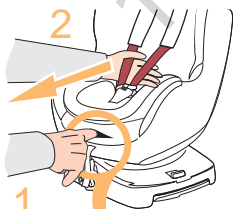
1

2



3

2



2

1

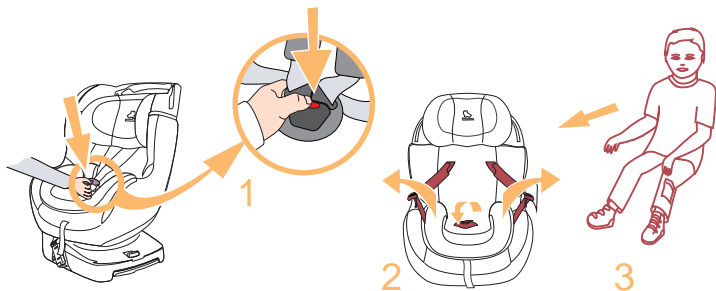


1

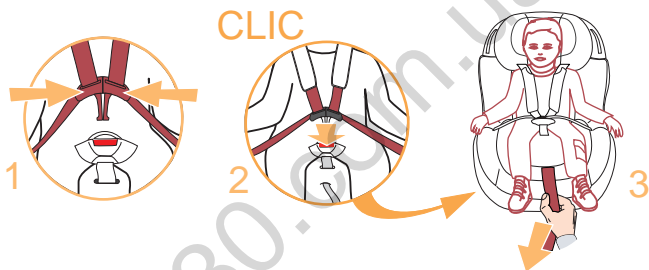


3

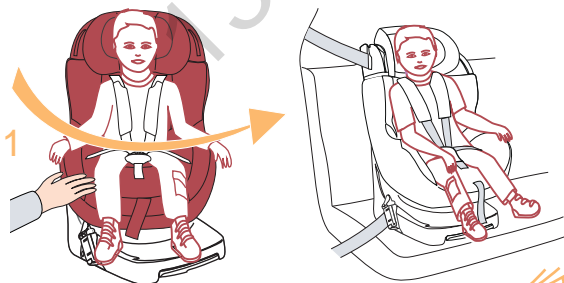
D



4



5



2

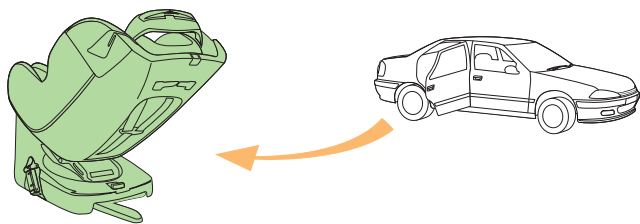


E

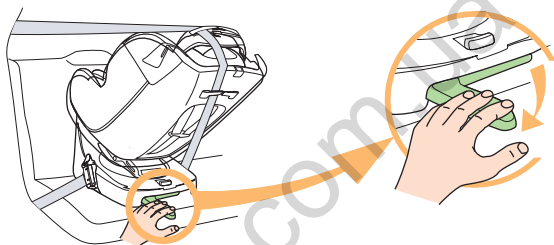


page 23

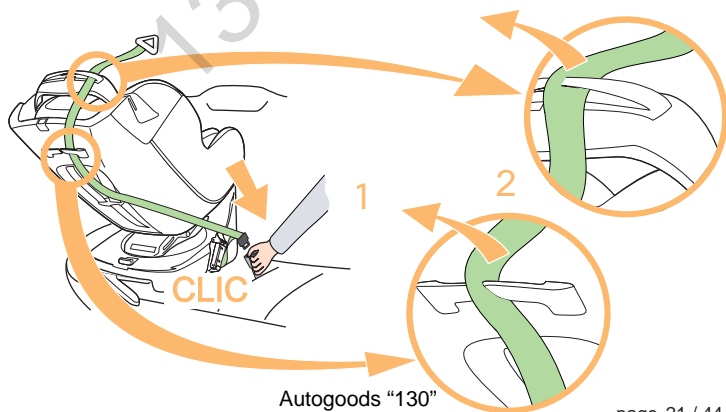
Autogoods 130"

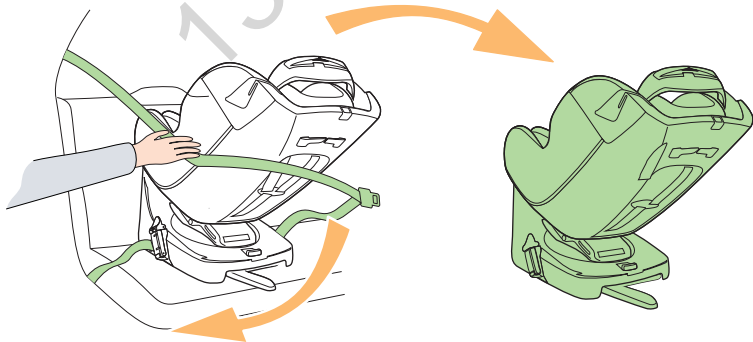
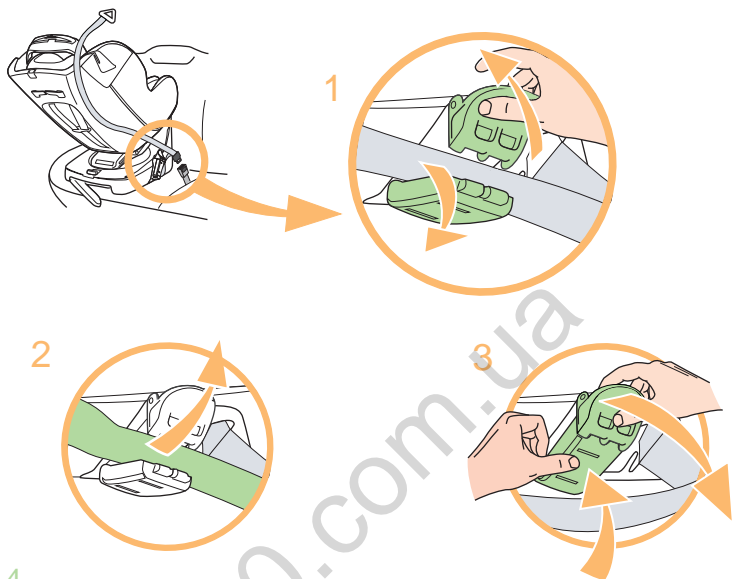


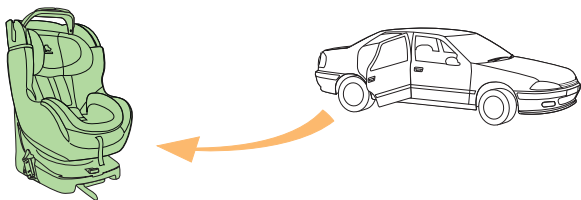
1



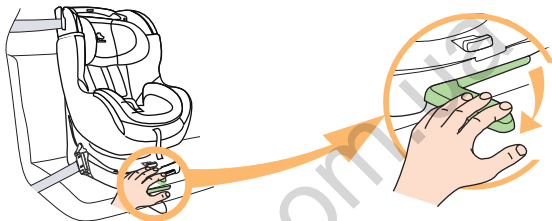
2



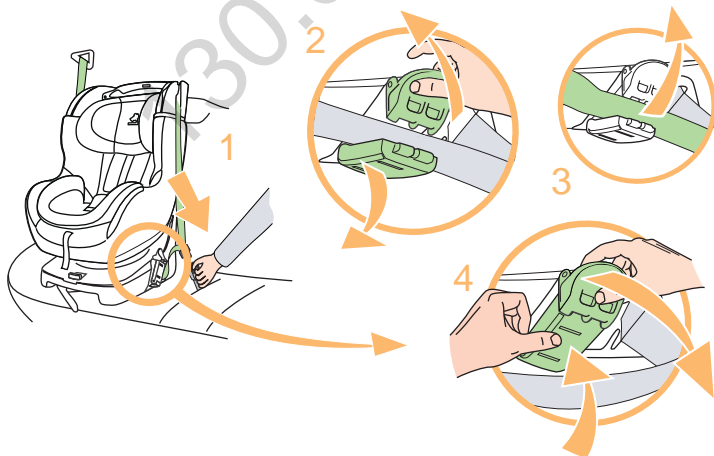




1



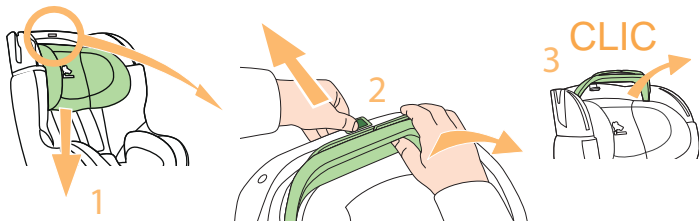
2



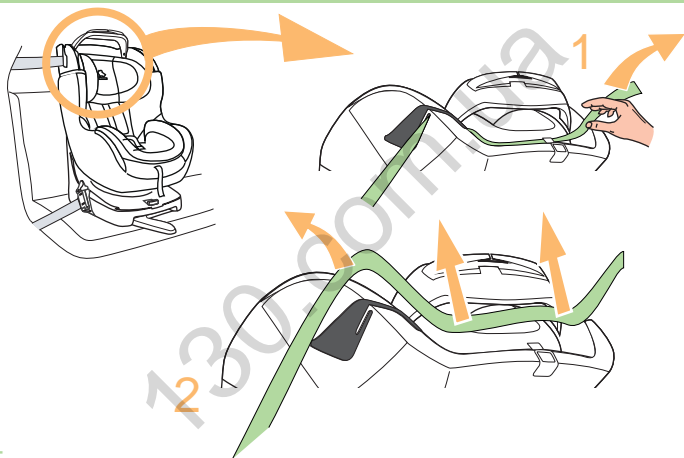


3

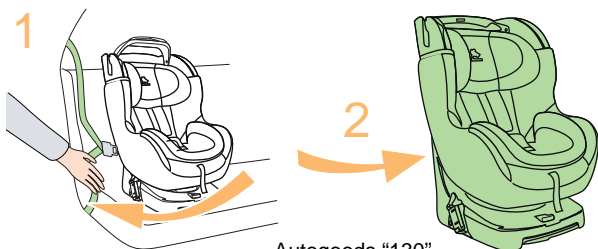
E



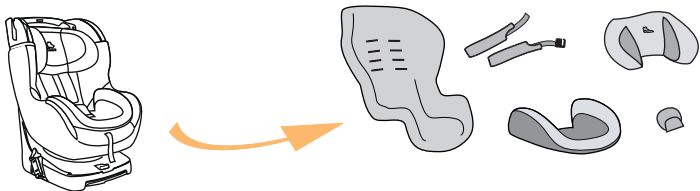
4



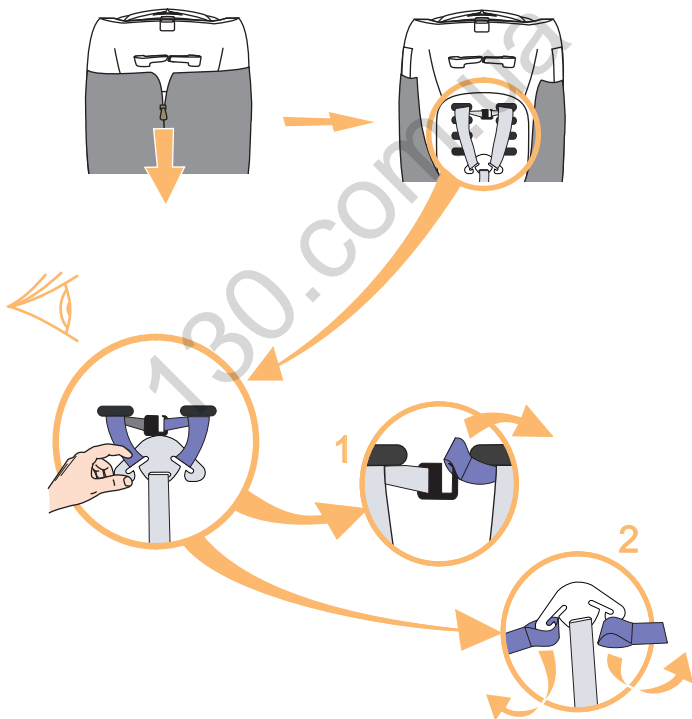
5

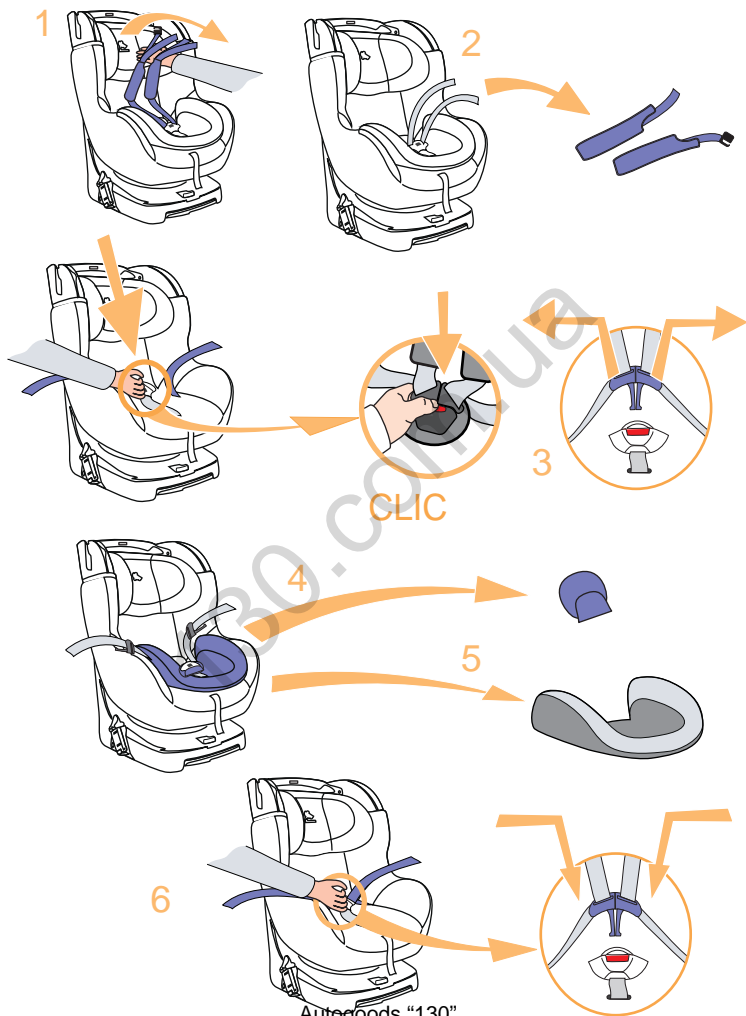


Autogoods "130"



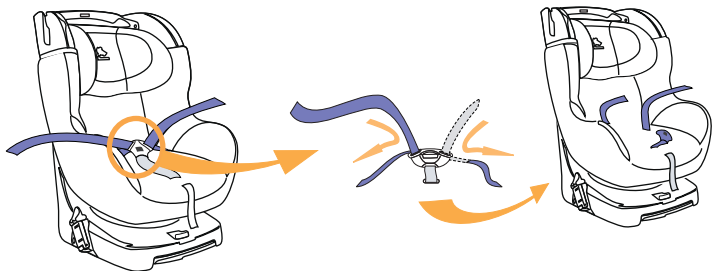
1



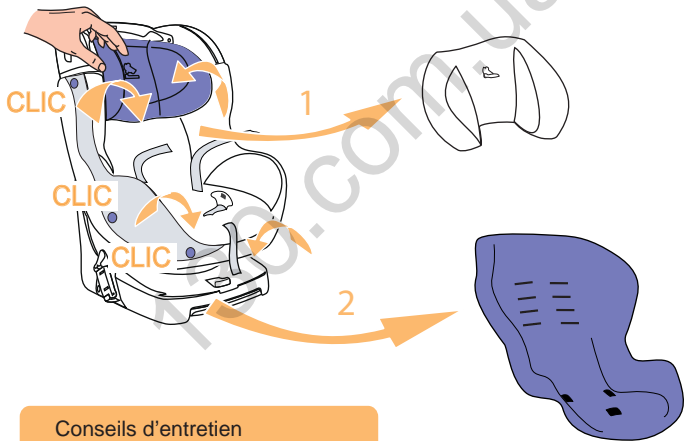


3

F



4

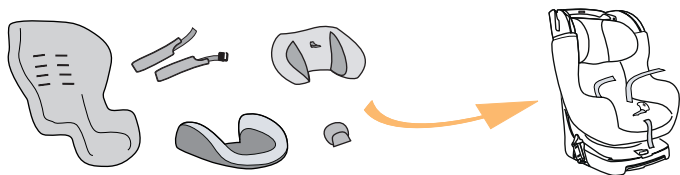


Conseils d'entretien  
 Washing instructions  
 Pflegeempfehlungen  
 Consigli di manutenzione  
 Onderhoudstips  
 Conselhos de manutenção  
 Porady dotyczące konserwacji  
 Consejos de mantenimiento  
 Рекомендации по уходу  
 洗涤说明

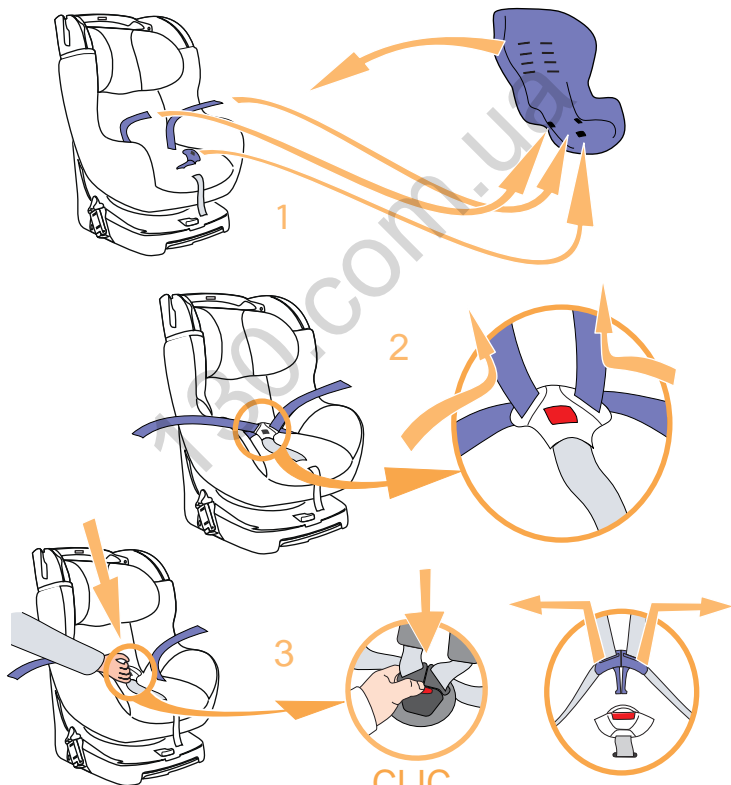


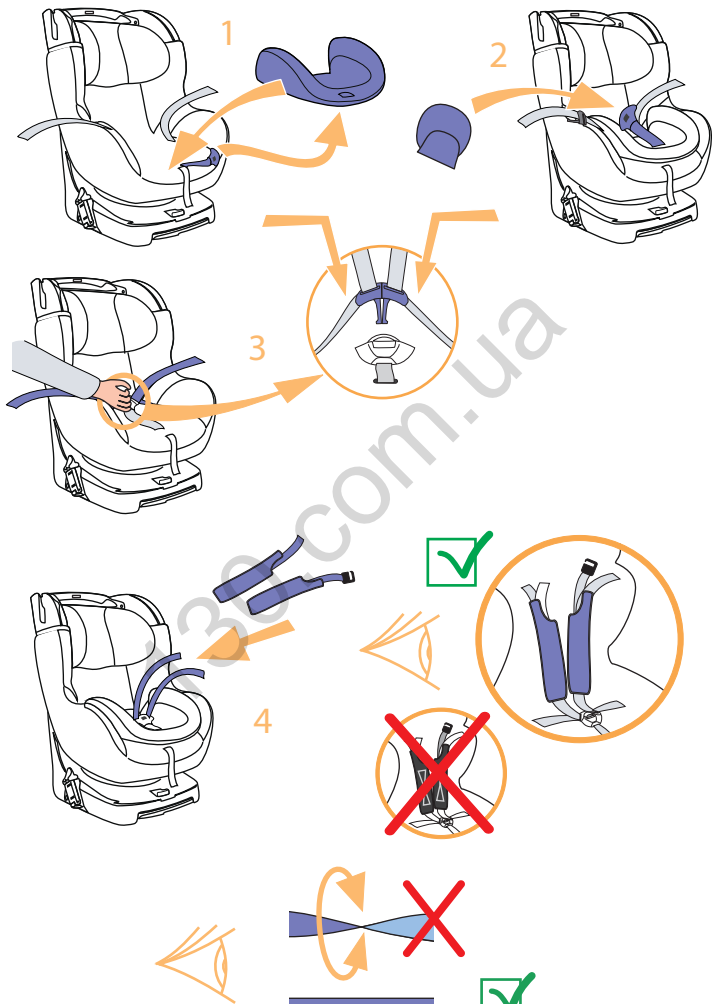
pages 33 - 43

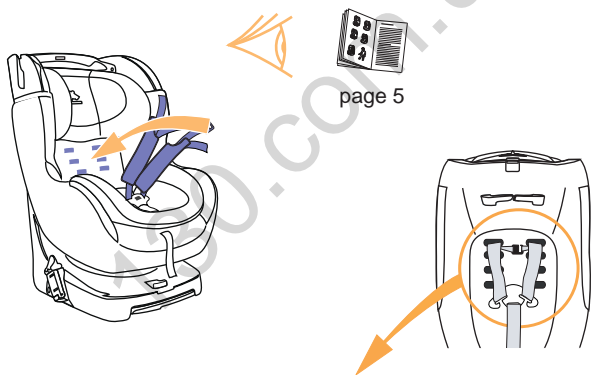
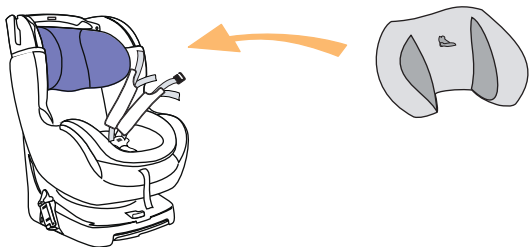


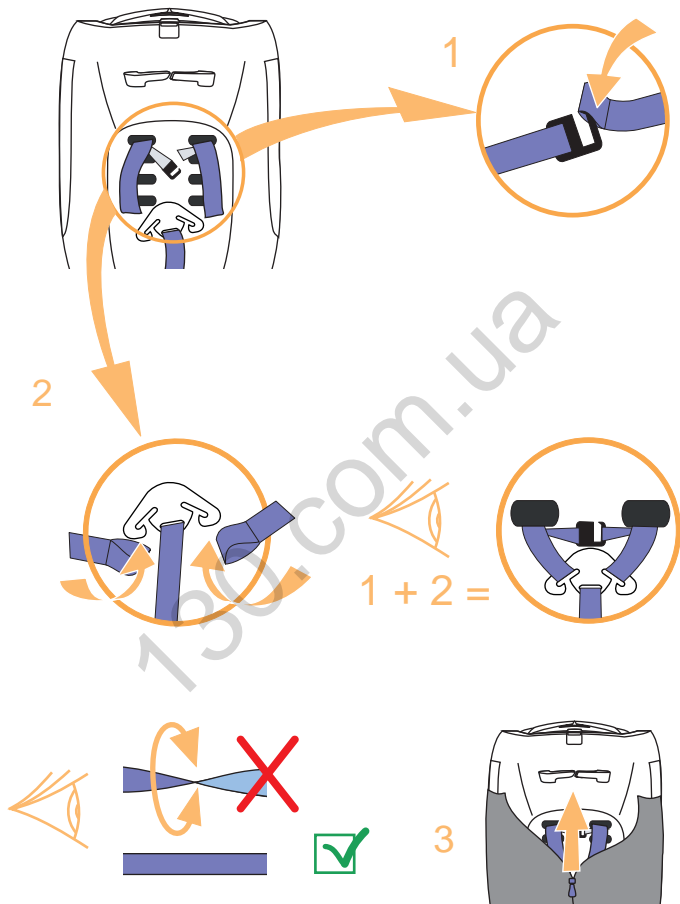


1





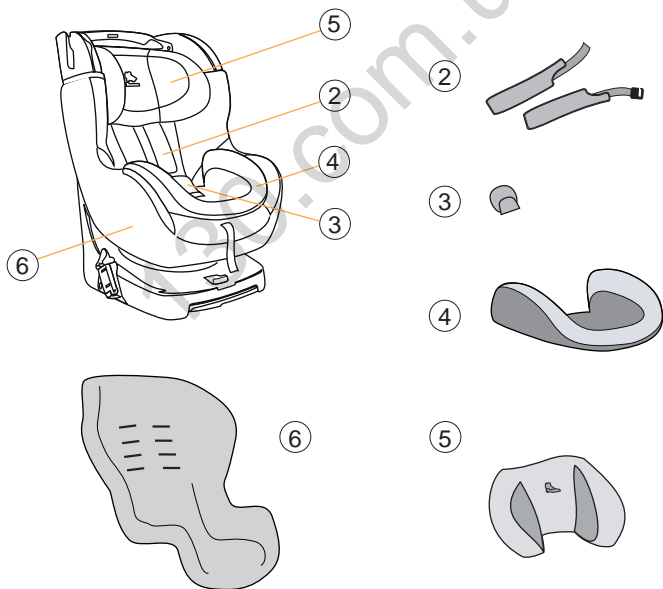






-  Pièces de rechange
-  Spare parts
-  Ersatzteile
-  Parti di ricambio
-  Reserveonderdelen
-  Peças de substituição
-  Piezas de recambio
-  Części wymienne
-  Комплектация
-  零配件

contact@renolux.fr



**AVERTISSEMENTS ET CONSEILS D'UTILISATION**

« Lire attentivement les instructions avant utilisation et conserver la notice pour les futurs besoins de référence. »

Conforme aux exigences de sécurité.

Ne peut être installé que dans les véhicules équipés de ceintures de sécurité trois points conformes au règlement CEE n°16 ou à d'autres normes équivalentes.

Ne jamais utiliser de dispositif de retenue :

- ne correspondant pas au poids et à la morphologie de l'enfant.
- d'une autre façon que celle prévue par le fabricant (respecter les instructions de montage).
- ayant subi un accident : il est nécessaire de le remplacer car il peut présenter des dégâts non perceptibles par l'utilisateur.

Installer systématiquement votre enfant dans le siège de sécurité, y compris pour les trajets courts.

« Avertissement ! Il peut être dangereux de laisser l'enfant sans surveillance. » Au cours du voyage, s'assurer que votre enfant reste toujours correctement installé.

Les sangles doivent être maintenues tendues et non vrillées.

Régler systématiquement le harnais et veiller à ce que les sangles sous-abdominales soient portées aussi bas que possible pour bien maintenir le bassin.

Veillez à ce que les bagages et objets susceptibles de causer des blessures en cas de choc soient correctement arrimés.

Il est recommandé de ne pas utiliser le dispositif sans sa housse et de ne pas la remplacer par une autre que celle recommandée par le constructeur.

Les éléments rigides et les pièces plastiques du dispositif doivent être situés et installés de telle manière qu'ils ne puissent pas, dans des conditions normales d'utilisation du véhicule, se coincer sous un siège mobile ou dans la porte du véhicule.

Protéger les parties du siège auto pour enfant non recouvertes de tissu, des rayons directs du soleil afin d'éviter que l'enfant ne se brûle.

La sécurité du dispositif n'est garantie que si le siège est monté et utilisé conformément aux instructions de la notice : toute modification de l'usage, du montage ou de la composition peut diminuer la sécurité du dispositif.

Ce siège auto est utilisable pour les enfants jusqu'à 18kg dans tous les véhicules dont les ceintures 3 points répondent aux exigences des normes européennes en vigueur.

**Possibilités d'utilisation de votre Siège Auto :**

Groupe 0+ (jusqu'à 13kg) : Siège auto avec harnais installé dos à la route aux places arrière munies d'une ceinture 3 points ou sur le siège avant du passager.

Groupe 1 (9 - 18kg) : Siège auto avec harnais installé face à la route aux places arrière munies d'une ceinture 3 points.

**En cas de doute, n'hésitez pas à consulter le fabricant ou le revendeur du siège auto.**

**CONSEILS D'ENTRETIEN**

Laver les parties textiles à la main avec une éponge et de l'eau savonneuse

**GARANTIE**

La société RENOLUX France Industrie garantit ce siège auto pendant 2 ans à dater de son achat. Toute utilisation non conforme à cette notice ne saurait engager la responsabilité de la société RENOLUX. Pour toute réclamation, retourner cette notice au magasin accompagnée de son ticket de caisse.

Pour tout composant nécessitant un démontage, il est interdit de faire une réparation ou un changement soi-même. En particulier un siège ayant subi un accident de voiture ne doit pas être réutilisé. De même il est fortement déconseillé d'utiliser un siège acheté d'occasion dont on ne sait pas quelle utilisation en a été faite par l'acheteur précédent.

**PRECAUTIONS AND RECOMMENDATIONS FOR USE**

Please read all instructions before use and keep them for future reference.

Complies with safety standards.

Can only be installed in designated vehicles equipped with three-point safety belts that comply with EEC n° 16 or equivalent standards.

Never use a child safety seat:

- that is not adapted to the child's weight and size
- for any other use than manufacturer's recommendation (follow manufacturer's instructions for installation)

- that has been in an accident: seat must be replaced because it might have hidden damage  
Always attach your child in a safety seat, even for short trips.

Warning! Never leave your child unattended. During trips, be sure that your child remains safely secured.

Belts must remain taut, never twisted.

Always adjust the harness and make sure that lap belt is worn low enough to secure pelvis.

Make sure that baggage and other objects are correctly stored to avoid harm in case of accident or sudden braking.

It is recommended to use the seat with its seat cover and to replace it with manufacturer's recommended cover only.

The seat should be installed in such a way that no parts (rigid and plastic) can be caught in the vehicle's door or under a seat during normal vehicle use.

Protect those parts of the child safety seat that are not covered in fabric from direct sunlight to avoid your child being burned.

The seat's safety can only be guaranteed if installed and used according to manufacturer's instructions: any changes in use, installation or accessories will jeopardize the seat's safety.

The seat is designed for children weighing up to 18kg in all vehicles equipped with 3-point belts conform to current European standards.

**Various uses for car seat**

Group 0+ (up to 13kg): Car seat with harness to be installed facing backwards on backseats or front passenger seat equipped with 3-point safety belts.

Group 1 (9-18kg): Car seat with harness to be installed facing forward on backseats equipped with 3-point safety belts.

**In case of doubt, do not hesitate to consult the manufacturer or the retailer of the car seat.**

**WASHING INSTRUCTIONS**

Hand wash fabric parts with a sponge and soapy water

**GUARANTEE**

Renolux France Industries guarantees this car seat for 2 years from date of purchase.

The Renolux Company is not responsible for any damage resulting from use other than that which is described in the manufacturer's instructions. All complaints should be referred to the store where purchased along with this warranty and original sales slip.

For any component that requires removal for repair or adjustment, safety standards prohibit self repairs. Car seats that have been in an accident should never be reused. It is also strongly recommended not to use a seat that has been bought second-hand because there is no way to know how the former owner used the car seat.

## **HINWEISE UND RATSchLÄGE FÜR DEN GEBRAUCH**

Lesen Sie vor Gebrauch aufmerksam diese Anweisungen und bewahren Sie diese zur späteren Bezugnahme auf.

Entspricht den Sicherheitsvorschriften.

Darf nur in ein Fahrzeug eingebaut werden, das mit Dreipunkt-Sicherheitsgurten gemäß EWG-Vorschrift Nr. 16 oder sonstigen gleichwertigen Normen ausgestattet ist.

Niemals eine Haltevorrichtung benutzen:

- die nicht dem Gewicht und dem Körperbau des Kindes entspricht;
- auf andere Weise als durch den Hersteller vorgeschrieben

Ihr Kind immer in den Sicherheitssitz setzen, auch auf kurzen Strecken.

Achtung! Es ist gefährlich, das Kind unbeaufsichtigt zu lassen. Vergewissern Sie sich während der Fahrt, dass Ihr Kind richtig sitzen bleibt.

Gurte sind straff zu halten und dürfen nicht verschlungen sein.

Das Geschirr systematisch regulieren, und darauf achten, dass der Beckengurt so tief wie möglich sitzt, um so das Becken gut zu halten.

Es wird empfohlen, den Sitz nicht ohne den Bezug zu benutzen und diesen nur durch einen vom Hersteller empfohlenen Bezug zu ersetzen.

Die starren Teile und die Plastikteile der Vorrichtung sind so anzuordnen und einzubauen, dass sie unter normalen Gebrauchsbedingungen des Fahrzeugs nicht unter einem mobilen Sitz oder in der Fahrzeughür einklemmen können.

Schützen Sie die nicht stoffüberzogenen Bereiche des Sitzes vor direkter Sonneneinstrahlung, damit sich Ihr Kind nicht verbrennen kann.

Die Sicherheit der Vorrichtung ist nur garantiert, wenn der Sitz gemäß den Anweisungen montiert und benutzt wird: Änderungen in Gebrauch, Montage oder Zusammensetzung können die Sicherheit der Vorrichtung beeinträchtigen.

Der Autositz kann bis zu einem Gewicht bis 18 kg in jedem Fahrzeug benutzt werden, das mit vorschriftsmäßigen Dreipunkt-Sicherheitsgurten nach einschlägigen europäischen Normen ausgestattet ist.

### **Verwendungsmöglichkeiten für ihren Autositz:**

Gruppe 0+ (bis 13 kg): Autositz mit Geschirr, eingebaut mit dem Rücken zur Strasse auf Rücksitzen, die mit einem 3-Punktgurt ausgestattet sind, oder auf dem Beifahrerstuhl.

Gruppe 1 (9 - 18 kg): Autositz mit Geschirr, eingebaut zur Strasse orientiert auf Rücksitzen, die mit einem 3-Punktgurt ausgestattet sind.

**Wenden Sie sich im Zweifelsfall an den Hersteller oder Händler des Autositzes.**

### **P FLEGEEMPFEHLUNGEN**

Waschen Sie die Textilteile von Hand mit einem Schwamm und Seifenwasser.



### **GARANTIE**

Die Firma RENOLUX France Industrie erteilt auf diesen Autositz 2 Jahre Garantie ab Kaufdatum. Bei unvorschriftsmäßigem Gebrauch haftet die Firma RENOLUX in keiner Weise. Bei Reklamationen, diese Anweisungen zusammen mit dem Kassenzettel an den Laden zurücksenden.

Teile, die eine Demontage erfordern, dürfen nicht eigenmächtig repariert oder geändert werden. Ein Sitz, der bei einem Unfall beschädigt wurde, darf nicht mehr benutzt werden. Außerdem wird streng davon abgeraten, einen aus zweiter Hand erworbenen Sitz zu benutzen, von dem man nicht weiß, wie er vom früheren Käufer benutzt wurde.

### AVVERTENZE E CONSIGLI D'USO

«Leggere attentamente le istruzioni prima dell'uso e conservare il presente libretto d'istruzioni per ulteriori consultazioni»

Conforme alle norme di sicurezza.

Può essere installato solo nei veicoli forniti di cinture di sicurezza a tre punti conformi alla norma CEE n°16 o ad altre norme equivalenti.

Non utilizzare in nessun caso un dispositivo di ritenuta :

- che non corrisponde al peso e alla morfologia del bambino.
- in modo diverso da quello previsto dal fabbricante (rispettare le istruzioni di montaggio).
- che ha subito un incidente : in questo caso è necessario sostituirlo in quanto può presentare danni non percepibili dall'utilizzatore.

Installare sistematicamente il vostro bambino sul seggiolino di sicurezza, anche per percorsi brevi.

« Avvertenza ! Lasciare il bambino senza sorveglianza può essere pericoloso. » Durante il viaggio assicurarsi sempre che il vostro bambino sia installato correttamente. Tutte le cinture devono essere tese e non attorcigliate.

Regolare sistematicamente le cinture e verificare che le cinghie addominali vengano sistemate il più basso possibile in modo da tenere bene il bacino. Verificare che i bagagli o altri oggetti che potrebbero provocare ferite in caso di urto, siano ben fissati all'interno del veicolo.

Si consiglia di non utilizzare il dispositivo senza l'apposita fodera e di non sostituire tale rivestimento con un altro che non sia raccomandato dal costruttore. Gli elementi rigidi e i pezzi in plastica del dispositivo devono essere collocati e installati in modo tale che non possano, nelle normali condizioni di utilizzo del veicolo, rimanere incastrati sotto un sedile mobile o nella porta del veicolo. Proteggere le aree di seggiolino non rivestite da tessuto dai raggi diretti del sole, di modo che il bambino non si scotti. La sicurezza del dispositivo viene garantita qualora il seggiolino sia montato e utilizzato conformemente alle istruzioni del presente manuale : qualsiasi modifica dell'uso, montaggio o composizione, può diminuire la sicurezza del dispositivo.

Questo seggiolino auto è utilizzabile a 18kg in tutti i veicoli le cui cinture a tre punti soddisfino le esigenze delle norme europee in vigore.

### **Possibilità di utilizzo del vostro seggiolino auto :**

Gruppo 0+ (fino a 13kg) : Seggiolino auto con cinture installato in senso contrario al senso di marcia sui sedili posteriori muniti di cintura a tre punti o sul sedile anteriore a fianco del posto di guida.

Gruppi 1 (9-18kg) : Seggiolino con cinture installato nel senso di marcia sui sedili posteriori muniti di cintura a tre punti

**In caso di dubbio, consultare il costruttore o il rivenditore del seggiolino per auto.**

### CONSIGLI DI MANUTENZIONE

Lavare le parti in tessuto a mano con una spugna imbevuta d'acqua e sapone.



### GARANZIA

La società RENOLUX France Industrie garantisce questo seggiolino per 2 anni dalla data d'acquisto. Qualsiasi utilizzo non conforme alle istruzioni del manuale non potrà implicare la responsabilità della società RENOLUX.

Per qualsiasi componente che necessiti lo smontaggio, è vietato effettuare la riparazione o la sostituzione da soli. Si raccomanda in modo particolare di non riutilizzare un seggiolino che ha subito un incidente. Allo stesso modo si sconsiglia caldamente di utilizzare un seggiolino di seconda mano non conoscendo il tipo di utilizzo fattone dal precedente proprietario.

**WAARSCHUWINGEN EN GEBRUIKSADVIEZEN**

"Lees voor het gebruik de instructies aandachtig en bewaar de gebruiksaanwijzing voor latere raadpleging."

Conform de veiligheidsvereisten.

"Mag enkel worden geïnstalleerd in auto's met driepuntsgordel volgens EEG-reglement nr. 16 of andere gelijkwaardige normen.

Nooit een zitje gebruiken:

- dat niet geschikt is voor het gewicht of de lichaamsbouw van het kind.
- op een andere manier dan deze die door fabrikant voorzien is (de montage-instructies respecteren).

- dat bij een ongeval betrokken was: u moet het vervangen aangezien het door de gebruiker onzichtbare schade kan hebben opgelopen.

Plaats uw kind systematisch in het veiligheidszitje, ook tijdens korte ritten.

"Waarschuwing! Het kan gevaarlijk zijn uw kind zonder toezicht te laten." Tijdens de rit moet u controleren of uw kind steeds correct in zijn zitje blijft.

Alle riemen moeten strak gehouden worden en mogen niet gedraaid zitten.

Regel het harnas systematisch en zie erop toe dat de riemen aan de onderbuik zo laag mogelijk worden geplaatst zodat het bekken op zijn plaats wordt gehouden. Let erop dat bagage en andere voorwerpen die in geval van impact verwondingen zouden kunnen veroorzaken goed vastgemaakt zijn.

Het is aangeraden het zitje niet zonder de hoes te gebruiken en de hoes niet te vervangen door een hoes die niet door de fabrikant aanbevolen is.

De harde elementen en onderdelen in plastic van het zitje moet zo geplaatst en geïnstalleerd zijn dat ze bij normaal gebruik van het voertuig niet onder een verplaatsbare zetel of in de portiek van de auto gekneld kunnen zitten. Bescherm de niet met stof overtrokken gedeeltes van de zitje tegen directe zonne-instraling, zodat uw kind zich niet verbranden kan.

De veiligheid van het zitje is enkel gegarandeerd als het volgens de instructies in deze gebruiksaanwijzing is geplaatst en gebruikt. Elke wijziging van het gebruik, de installatie en de samenstelling van het zitje kan de veiligheid ervan aantasten.

Dit autozitje kan gebruikt worden voor kinderen van tot 18kg in alle voertuigen met driepuntsgordel die beantwoordt aan de geldende Europese normen

***Gebruiksmogelijkheden van uw autozitje:***

Groep 0+ (tot 13kg): autozitje met harnas, geplaatst met de rug naar de rijrichting op de achterbank voorzien van een driepuntsgordel of op de passagierszetel vooraan.

Groepen 1 (9-18kg): autozitje met harnas, geplaatst met de rijrichting mee op de achterbank voorzien van een driepuntsgordel.

**In geval van twijfel kunt u steeds contact opnemen met de fabrikant of de verkoper van het autozitje.**

**ONDERHOUDSTIPS**

De stoffen delen met de hand wassen met een spons en water en zeep

**GARANTIE**

De firma RENOLUX France Industrie biedt op dit autozitje een garantie van 2 jaar vanaf de aankoopdatum. Elk gebruik dat niet overeenkomt met deze gebruiksaanwijzing ontslaat de firma RENOLUX van elke aansprakelijkheid.

Voor componenten waarvoor een demontage nodig is, is het verboden zelf een reparatie aan te brengen. In het bijzonder wanneer het zitje betrokken was bij een auto-ongeval, mag het niet meer opnieuw worden gebruikt. Bovendien is het sterk af te raden een tweedehandszitje te kopen waarvan men niet weet hoe het door de vorige eigenaar werd behandeld.

### **ADVERTENCIAS Y CONSEJOS DE UTILIZACIÓN**

"Lea atentamente las instrucciones antes de la utilización y consérvelas para futuras referencias." Cumple las exigencias de seguridad. Sólo se puede instalar en vehículos equipados con cinturones de seguridad de 3 puntos de anclaje que cumplan el reglamento de la CEE nº 16 o normativas equivalentes.

Nunca utilizar un dispositivo de sujeción:

- que no se corresponda con el peso y la morfología del niño.
- de otra forma que la prevista por el fabricante (respetar las instrucciones de montaje).
- que haya sufrido un accidente: es necesario su sustitución ya que puede presentar desgastes inapreciables para el usuario. Instalar sistemáticamente al niño en la sillita de seguridad, incluso en los trayectos más cortos.

"Advertencia: Puede ser peligroso dejar al niño sin vigilancia." Durante el transcurso del viaje, debe asegurarse de que en todo momento el niño está correctamente instalado. Todas las cinchas deben mantenerse tensadas y sin dobleces. Regular de forma sistemática el arnés y comprobar que las cinchas que pasan bajo los abdominales estén situadas lo más abajo posible para mantener la pelvis correctamente posicionada. Asegúrese de que el equipaje y demás objetos susceptibles de provocar lesiones en caso de impacto están correctamente colocados y sujetos.

Se recomienda no utilizar el dispositivo sin su funda y no sustituir la funda más que por las recomendadas por el fabricante. Los elementos rígidos y las piezas de plástico del dispositivo deben colocarse e instalarse de tal manera que no puedan, en condiciones normales de utilización del vehículo, quedar encajados bajo un asiento móvil o en la puerta del vehículo.

Proteja las zonas no tapizadas del sillita contra la radiación solar directa para que el niño no se pueda quemar. Para que la seguridad del dispositivo quede garantizada, la sillita debe montarse y utilizarse de acuerdo con las instrucciones: cualquier cambio en la utilización, montaje o composición puede disminuir la seguridad del dispositivo. Esta sillita para coche se puede utilizar con niños de hasta 18 kg en todos los vehículos equipados con cinturones de seguridad de 3 puntos de anclaje y que cumplan todas las exigencias de las normas europeas en vigor.

### ***Posibilidades de utilización de la sillita para coche:***

Grupo 0+ (hasta 13 kg): Sillita para coche con arnés instalado en posición contraria al del sentido de la marcha, en los asientos traseros equipados con cinturones de 3 puntos de anclaje o en el asiento delantero del acompañante.

Grupo 1 (9-18kg): Sillita para coche con arnés instalado mirando hacia la carretera en los asientos posteriores que estén equipados con cinturones de 3 puntos de anclaje.

**En caso de duda, consulte al fabricante o al distribuidor de la sillita para coche.**

### **CONSEJOS DE MANTENIMIENTO**

Lavar las partes de tela a mano con la ayuda de una esponja y agua jabonosa.



### **GARANTÍA**

La sociedad RENOLUX France Industrie garantiza esta sillita para coche durante 2 años a partir de la fecha de compra. La sociedad RENOLUX declina cualquier responsabilidad por el deterioro del artículo como resultado de un uso no especificado en las instrucciones explicativas.

Para cualquier componente que requiera su desmontaje, está prohibido que el usuario realice él mismo una reparación o un cambio. En particular, una sillita que ha sufrido un accidente no debe volver a utilizarse. De la misma manera, se desaconseja utilizar una sillita adquirida de segunda mano de la que no se conozca el trato que le ha dispensado el comprador anterior.

## **CERTIFICADO DE GARANTIA**

La presente garantía es válida dentro del territorio nacional (España). Producto garantizado por 2 años a partir de la fecha de compra, siempre que su uso sea aquel para el cual se ha destinado, y que en su utilización se hayan seguido las instrucciones de manipulación del mismo. El cliente deberá notificar el defecto en un plazo máximo de dos meses a partir del conocimiento del mismo, siempre dentro del periodo de validez de la garantía. La acción para reclamar el cumplimiento de lo dispuesto en la garantía prescribirá a los seis meses desde la finalización del plazo de la misma.

Las vías de reclamación del consumidor:

- arbitraje de derecho a través del Instituto Nacional de Consumo y los Órganos o entidades correspondientes de las comunidades autónomas y de las corporaciones locales competentes.

- Jurisdicción Ordinaria. Quedan excluidos de garantía todos aquellos defectos producidos por golpes, roturas, manchas, caídas, aplastamiento, acción de fuego, utilización indebida de elementos de limpieza que deterioren su aspecto, etc. Para determinar el punto anterior, el producto deberá ser analizado por la fábrica, en el caso de que el deterioro haya sido causado por el uso indebido del usuario, éste deberá decidir si desea que sea reparado (abonando los gastos) y especificar el medio de transporte por el que desea que le sea devuelto tras su reparación (asumiendo los gastos de envío). En el caso de que el defecto sea de fabricación, el fabricante repondrá la pieza defectuosa al distribuidor, sin cargo de portes, después de recibir este certificado de garantía debidamente firmado y sellado en el punto de venta.

POR EL USUARIO  
(Nombre/Dirección/Tlf.)

POR EL ESTABLECIMIENTO  
(Fecha/Firma/Sello)



**ADVERTÊNCIAS E CONSELHOS DE UTILIZAÇÃO**

« Ler atentamente as instruções antes da utilização e conservar a nota para eventuais referências futuras. »

Conforme às exigências de segurança.

Apenas pode ser instalado em veículos equipados com cintos de segurança de três pontos, conforme o regulamento CEE nº16 ou outras normas equivalentes.

Nunca utilizar o dispositivo de retenção:

- se não corresponder ao peso e à morfologia da criança.
- de outra forma que não a prevista pelo fabricante (respeitar as instruções de montagem).
- na ocorrência de um acidente: é necessária a sua substituição, pois pode representar danos não perceptíveis pelo utilizador.

Instalar sistematicamente a sua criança na cadeira de segurança, incluindo em trajectos curtos.

« Advertência ! Pode ser perigoso deixar a criança sem vigilância. » Durante a viagem, assegure-se sempre de que a sua criança está correctamente instalada. Todas as correias devem ser mantidas esticadas e não torcidas.

Regular sistematicamente o arnês, verificar que as correias subabdominais fiquem colocadas tão baixo quanto possível para manter bem a bacia.

Tenha o cuidado de acondicionar correctamente as bagagens e outros objectos susceptíveis de causar ferimentos no caso de choque. Não é recomendada a utilização do dispositivo sem a sua capa ou substituí-la por outra que não aquela recomendada pelo fabricante.

Os elementos rígidos e as peças de plástico do dispositivo devem ser colocados e instalados para que, em condições normais do veículo, não fiquem entaladas em assento móvel ou na porta do veículo.

Proteja a áera não estofada do cadeira contra a exposição solar directa, para evitar que o seu filho se queime.

A segurança do dispositivo é garantida apenas se a cadeira for montada e utilizada conforme as instruções da nota : qualquer modificação na utilização, montagem, ou composição pode diminuir a segurança do dispositivo.

Esta cadeira para veículo é utilizada de até 18kg em todos os veículos cujos cintos de 3 pontos estejam em conformidade com as exigências das normas europeias em vigor.

**Possibilidades de utilização da sua cadeira para veículo :**

Grupo 0+ (até 13kg): Cadeira para veículo com arnês instalado de costas, nos lugares traseiros munidos de um cinto de segurança de 3 pontos ou sobre o assento dianteiro do passageiro.

Grupos 1 (9-18kg) : Cadeira de veículo com arnês instalado de frente para a estrada nos lugares traseiros munidos de um cinto de 3 pontos.

**Em caso de dúvida, não hesite em consultar o fabricante ou o revendedor da cadeira auto.**

**CONSELHOS DE MANUTENÇÃO**

Lavar à mão as partes têxteis com uma esponja e água com sabão.

**GARANTIA**

A sociedade RENOLUX France Industrie garante esta cadeira para veículo durante 2 ano a contar da data da sua compra. Toda a utilização que não esteja de acordo com esta nota, não poderá envolver a responsabilidade da sociedade RENOLUX.

Para qualquer um componente necessitando de desmontagem, está proibida a substituição ou reparação pelo proprietário. Em particular não deve ser reutilizada uma cadeira que tenha sofrido um acidente de automóvel, por outro lado, também é grandemente desaconselhado a utilização de uma cadeira comprada em segunda mão cuja utilização feita pelo comprador precedente seja desconhecida.

### **OSTRZEŻENIA I PORADY DOTYCZĄCE UŻYTKOWANIA**

Przeczytać uważnie niniejszą instrukcję przed rozpoczęciem użytkowania i zachować ją w celu późniejszego wykorzystania. Produkt spełnia wymogi bezpieczeństwa.

Użytkować wyłącznie w pojazdach wyposażonych w trójpunktowe pasy bezpieczeństwa, odpowiadające rozporządzeniu (EWG) nr 16 lub innym odpowiednim normom. Nigdy nie użytkować wyposażenia zapewniającego bezpieczeństwo:

- które nie jest odpowiednie do wagi i budowy ciała dziecka,
- w sposób inny niż przewidziany przez producenta (przestrzegać instrukcji montażu),
- po wypadku. Jest rzeczą niezbędną, aby dokonać wtedy wymiany fotelika, gdyż może mieć on uszkodzenia niewidoczne dla użytkownika

. Zawsze umieszczać dziecko w foteliku, nawet na krótkich trasach.

**OSTRZEŻENIE!** Pozostawianie dziecka bez opieki może być niebezpieczne.

W trakcie jazdy upewniać się, czy dziecko jest zawsze prawidłowo zapięte.

Wszystkie pasy mocujące powinny być naciągnięte i nieskręcone.

Regularnie dopasowywać szelki. Upewnić się, czy pasy w części podbrzuszej są założone możliwie nisko, tak aby zapewnić dobre usadowanie miednicy. Upewnić się, czy bagaże i inne przedmioty, mogące wywołać obrażenia w razie wypadku, są odpowiednio zamocowane.

Nie zaleca się użytkowania fotelika bez pokrowca ani wymiany pokrowca na inny niż zalecany przez producenta. Elementy sztywne i elementy z tworzywa sztucznego, z których składa się fotelik, muszą być umieszczone i zamontowane w taki sposób, aby w warunkach normalnego

użytkowania pojazdu nie mogły zakleszczyć się pod siedzeniem lub w drzwiach pojazdu. Bezpieczeństwo korzystania z fotelika jest zapewnione, jeśli fotelik jest zamontowany i

użytkowany zgodnie z instrukcją obsługi. W czasie postoju prosimy zabezpieczyć przed promieniami słonecznymi nie pokryte tkaniną elementy fotelika. Intensywne działanie promieni słonecznych na te elementy może spowodować ich nagrzanie i dziecko może ulec nawet poparzeniu.

Wszelkie zmiany w sposobie jego użytkowania, montażu i jego budowie mogą spowodować zmianę bezpieczeństwa użytkowania.

Niniejszy fotelik samochodowy można użytkować, gdy waga dziecka mieści się w przedziale wagi 18kg, we wszystkich rodzajach pojazdów, w których trzypunktowe pasy bezpieczeństwa odpowiadają wymogom aktualnie obowiązujących norm europejskich.

### **Możliwości użytkowania fotelika**

Grupa 0+ (do 13kg): Fotelik z szelkami, zamontowany tyłem do kierunku jazdy, na tylnych siedzeniach wyposażonych w 3-punktowe pasy bezpieczeństwa lub na przednim siedzeniu pasażera.

Grupa 1 (9-18kg): Fotelik z szelkami, zamontowany przodem do kierunku jazdy, na tylnych siedzeniach wyposażonych w 3-punktowe pasy bezpieczeństwa.

**W przypadku wątpliwości skontaktować się z producentem lub sprzedawcą fotelika.**

### **PORADY DOTYCZĄCE KONSERWACJI**

części materiałowe myć ręcznie, z użyciem gąbki i wody z mydłem



### **GWARANCJA**

Firma Renolux udziela 2-letniej gwarancji na zakup fotelika od daty jego zakupu. Wszelkie użytkowanie niezgodne z warunkami powyższej instrukcji nie będzie skutkowało odpowiedzialnością firmy Renolux.

W przypadku wystąpienia konieczności demontażu innych części, dokonywanie napraw lubn wymiana we własnym zakresie są zabronione. W szczególności fotelik, który ucierpiał w wypadku samochodowym, nie może być już ponownie używany. Ponadto zdecydowanie odradza się używać fotelika kupionej okazji, co do którego nie ma pewności, w jaki sposób był użytkowany przez poprzedniego właściciela.

**МЕРЫ ПРЕДОСТОРОЖНОСТИ И РЕКОМЕНДАЦИИ ПО ПРИМЕНЕНИЮ**

Обязательно прочтите инструкцию перед применением и сохраните для дальнейшего использования.

Соответствует стандартам безопасности.

Предназначено для использования только в транспортных средствах, оснащенных 3-точечным ремнем безопасности, сертифицированным на основании положения ЕЕС № 16 или на другом ему равнозначном.

Никогда не используйте детское кресло безопасности:

- если оно не соответствует весу и размеру ребенка
- для любого другого использования, отличного от рекомендаций изготовителя (следуйте инструкциям производителя по установке)
- В случае аварии сиденье должно быть заменено, так как в результате аварии оно может иметь скрытые повреждения

Всегда перевозите ребенка в детском сиденье безопасности, даже если запланирована короткая поездка.

Внимание! Никогда не оставляйте ребенка без присмотра. Убедитесь, что ребенок надежно закреплен в детском кресле безопасности. Проверяйте это в течении поездки.

Всегда проверяйте, чтобы ремень был хорошо затянут и не перекручивался.

Всегда проверяйте правильность размещения ремня безопасности, убедитесь, что поясная часть ремня была затянута как можно ниже, чтобы обеспечить поддержку таза.

Следите за тем, чтобы багаж и другие предметы были надежно закреплены в салоне: в случае аварии или при резком торможении они могут травмировать пассажиров.

Используйте только чехол, одобренный производителем, никогда не используйте детское автокресло без чехла, это может подвергнуть опасности Вашего ребенка.

Детское автокресло должно быть установлено таким образом, чтобы никакие его части были зажаты под сиденьем или дверцей автомобиля.

В случае если вы оставляете автомобиль на открытом солнце, накройте те части детского сидения безопасности, которые не закрыты тканевым чехлом, от прямых солнечных лучей, во избежание ожога ребенка.

Детское сиденье может гарантировать безопасность только в случае правильной установки и использования в соответствии с инструкцией производителя: любые изменения в использовании, установке или применение аксессуаров, не указанных в рекомендациях производителя, могут поставить под угрозу безопасность использования детского сидения.

Детское сиденье безопасности предназначено для детей с рождения весом до 18 кг. Подходит для всех транспортных средств, оснащенных 3-х точечным ремнем безопасности в соответствии с Европейским стандартом безопасности.

**Варианты использования автокресла**

**Группа 0+** (до 13 кг): Детское автокресло с привязными ремнями устанавливается против хода движения на заднем или переднем пассажирском сидении автомобиля, оснащенного 3-х точечным ремнем безопасности. Используйте адаптер для новорожденных. (Части 1,3 стр. 26)

**Группа 1** (9-18 кг): Детское автокресло с привязными ремнями устанавливается по направлению хода движения на заднем сидении автомобиля, оснащенного 3-х точечным ремнем безопасности.

**При возникновении вопросов проконсультируйтесь с производителем или продавцом автокресла.**

**РЕКОМЕНДАЦИИ ПО УХОДУ**

Для тканевых частей автокресла рекомендуется использовать ручную стирку, применяя губку и мыльный раствор.

**ГАРАНТИЯ**

Компания Renolux France Industries предоставляет на данное автокресло гарантию в течение 2 лет момента покупки. Компания Renolux не несет ответственности за любой ущерб нанесенный в следствии применения изделия не по назначению и не в соответствии с настоящей инструкцией.

Все жалобы должны быть направлены продавцу, у которого было приобретено данное изделие, вместе с гарантией и товарным чеком.

Любые другие компоненты не подлежат замене, удалению или самостоятельному ремонту в соответствии со стандартами безопасности.

Автомобильные сиденья, которые были в аварии, никогда не должны быть использованы повторно.

Настоятельно рекомендуем не покупать бывшие в употреблении детские автокресла. Нет никакого способа узнать, как бывший владелец использовал автокресло.

## 使用须知及操作指南

在使用之前请认真阅读说明书，并且将它保存便于今后使用作参考。

符合安全法规ECE R44/GB27887

此汽车儿童安全座椅只适用对于在安装了符合ECE R16或者同等法规的三点式安全带的车辆上使用。

不要在以下情况下使用儿童汽车安全座椅：

- 与说明书上所描述的适用体重或年龄段不符的。
  - 与制造商所推荐的使用情况不符的（请根据制造商所提供的说明书来安装）。
  - 车辆在发生交通事故后：儿童汽车安全座椅必须及时更换，因为产品可能存在不易察觉的损坏。在任何情况下，都应让孩子使用儿童汽车安全座椅，即使是短途出行。
- 警告！不要把您的孩子在没人看管的情况下，单独留在儿童汽车安全座椅内。在出行过程中，确保您的孩子始终保持被安全束缚

让安全带始终处于紧绷状态并且不扭曲。

始终调节安全带来确保腰带能很好的的束缚盆骨部位

确保行李和其他物件能正确的放置，以避免在交通事故或紧急刹车时因行李或其它物件引起伤害。

建议使用儿童汽车安全座椅自带的布套或厂家所推荐的的布套进行更换。

在正常的车辆使用中，儿童汽车安全座椅（刚性和塑胶部分）的放置和安装不能被车内的活动座椅或者车门卡住。

未被布料遮盖住的安全座椅的部件需要避免阳光直射，来防止您的孩子被灼伤。

儿童汽车安全座椅的安全性只能在按照制造商的安装使用须知的前提下被安装和使用才能得到保证，对于任何使用安装和配件的改变会影响儿童汽车安全座椅的安全性。

此安全座椅是专门对体重在0到18公斤以内的的孩子在配有符合欧洲标准或同等中国国内标准的三点式安全带的车辆里使用而设计的。

## 儿童汽车安全座椅不同使用状况

零组 (上限13公斤): 带有安全带的儿童安全座椅被反向安装于配有三点式安全带的后排座椅或者不带安全气囊的前排乘客座椅。

一组 (9至18公斤): 带有安全带的儿童安全座椅被前向安装于配三点式安全带的后排座椅上。

如有任何疑问，请咨询制造商或零售商。

## 洗涤说明

面料部分用沾有肥皂水的海绵擦拭



## 质保

本产品的保修期为2年。任何由买家自己操作不当所引发的故障或者损坏本公司概不负责。

对于在保修期内出现任何问题的产品，请携带保修卡和收据到所购商店协商处理。

如果布套意外损坏，请向厂家定制并且购买新的布套。

在拆装过程中，请不要擅自更改或修理安全座椅。

请勿使用在发生交通事故后的儿童汽车安全座椅

强烈建议不要使用二手安全座椅，因为没有办法知道之前的用户怎么使用此安全座椅。

经销商：上虞舜欣儿童用品有限公司

地址：上虞市曹娥街道人民西路1821号7-D1幢一楼

联系电话：0575-82007191

130.com.ua

RENOLUX FRANCE INDUSTRIE  
ZI de Montbertrand - 38230 CHARVIEU FRANCE  
Tél: +33 (0)472 469 737 - Fax : +33 (0)472 029 371  
E.Mail: [contact@renolux.fr](mailto:contact@renolux.fr)

Autogoods "130"