



PHONES

0 (800) 800 130  
(050) 462 0 130  
(063) 462 0 130  
(067) 462 0 130

130  
COM.UA

Internet store of  
autogoods



SKYPE

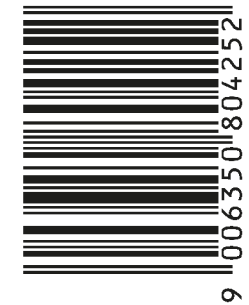
km-130

CAR RECEIVERS — Receivers • Media receivers and stations • Native receivers • CD/DVD changers • FM-modulators/USB adapters • Flash memory • Facia plates and adapters • Antennas • Accessories |  
 CAR AUDIO — Car audio speakers • Amplifiers • Subwoofers • Processors • Crossovers • Headphones • Accessories | TRIP COMPUTERS — Universal computers • Model computers • Accessories |  
 GPS NAVIGATORS — Portable GPS • Built-in GPS • GPS modules • GPS trackers • Antennas for GPS navigators • Accessories | VIDEO — DVR • TV sets and monitors • Car TV tuners • Cameras • Videomodules  
 • Transcoders • Car TV antennas • Accessories | SECURITY SYSTEMS — Car alarms • Bike alarms • Mechanical blockers • Immobilizers • Sensors • Accessories | OPTIC AND LIGHT — Xenon • Bixenon • Lamps  
 • LED • Stroboscopes • Optic and Headlights • Washers • Light, rain sensors • Accessories | PARKTRONICS AND MIRRORS — Rear parktronic • Front parktronic • Combined parktronic • Rear-view mirrors  
 • Accessories | HEATING AND COOLING — Seat heaters • Mirrors heaters • Screen-wipers heaters • Engine heaters • Auto-refrigerators • Air conditioning units • Accessories | TUNING — Vibro-isolation  
 • Noise-isolation • Tint films • Accessories | ACCESSORIES — Radar-detectors • Handsfree, Bluetooth • Windowlifters • Compressors • Beeps, loudspeakers • Measuring instruments • Cleaners • Car seats  
 • Miscellaneous | MOUNTING — Installation kits • Upholstery • Grilles • Tubes • Cable and wire • Tools • Miscellaneous | POWER — Batteries • Converters • Start-charging equipment • Capacitors  
 • Accessories | MARINE AUDIO AND ELECTRONICS — Marine receivers • Marine audio speakers • Marine subwoofers • Marine amplifiers • Accessories | CAR CARE PRODUCTS — Additives • Washer fluid •  
 Care accessories • Car polish • Flavors • Adhesives and sealants | LIQUID AND OIL — Motor oil • Transmission oil • Brake fluid • Antifreeze • Technical lubricant



In store "130" you can find and buy almost all necessary goods for your auto in Kyiv and other cities, delivery by ground and postal services. Our experienced consultants will provide you with exhaustive information and help you to choose the very particular thing. We are waiting for you at the address

<https://130.com.ua>

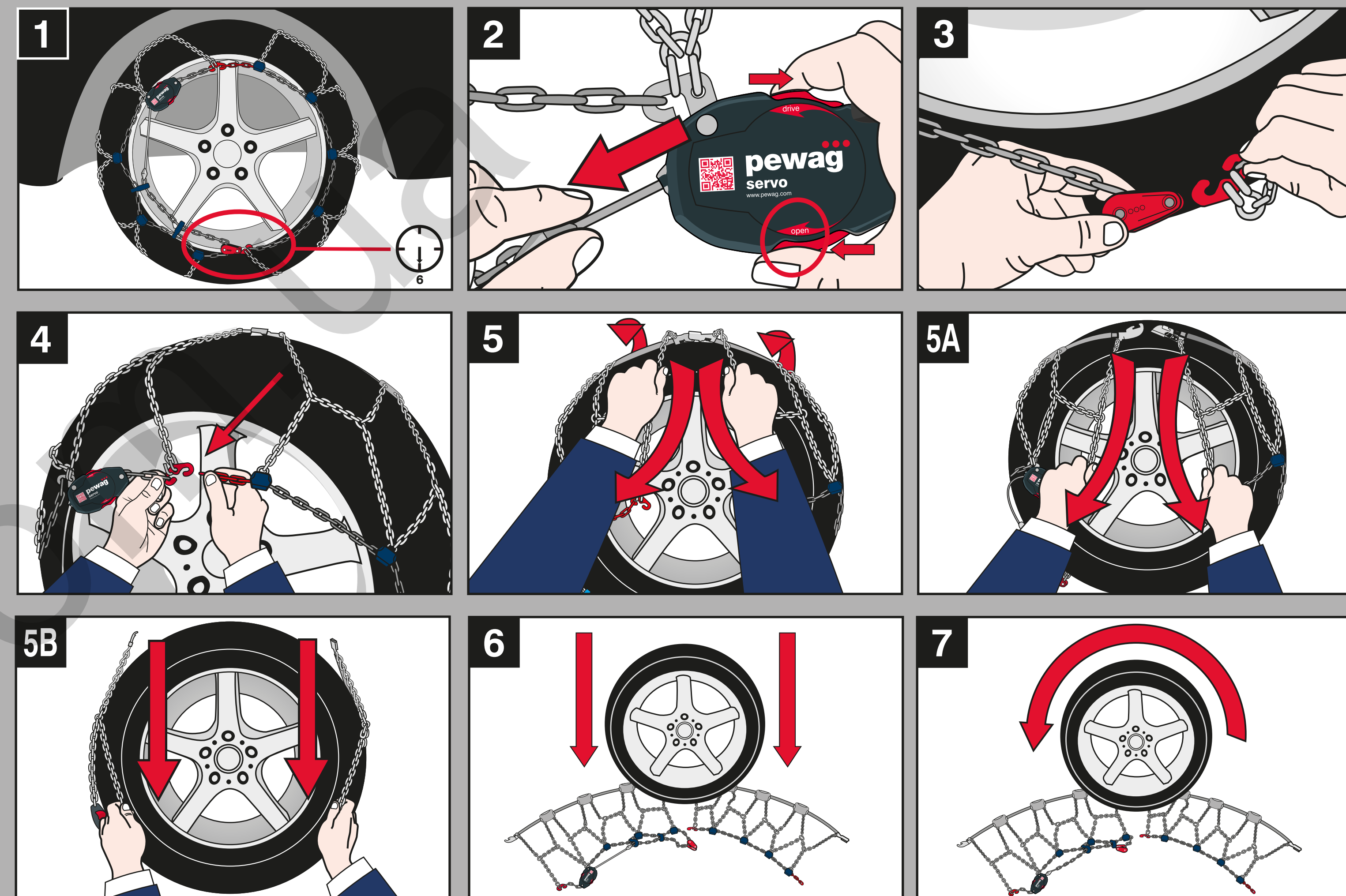
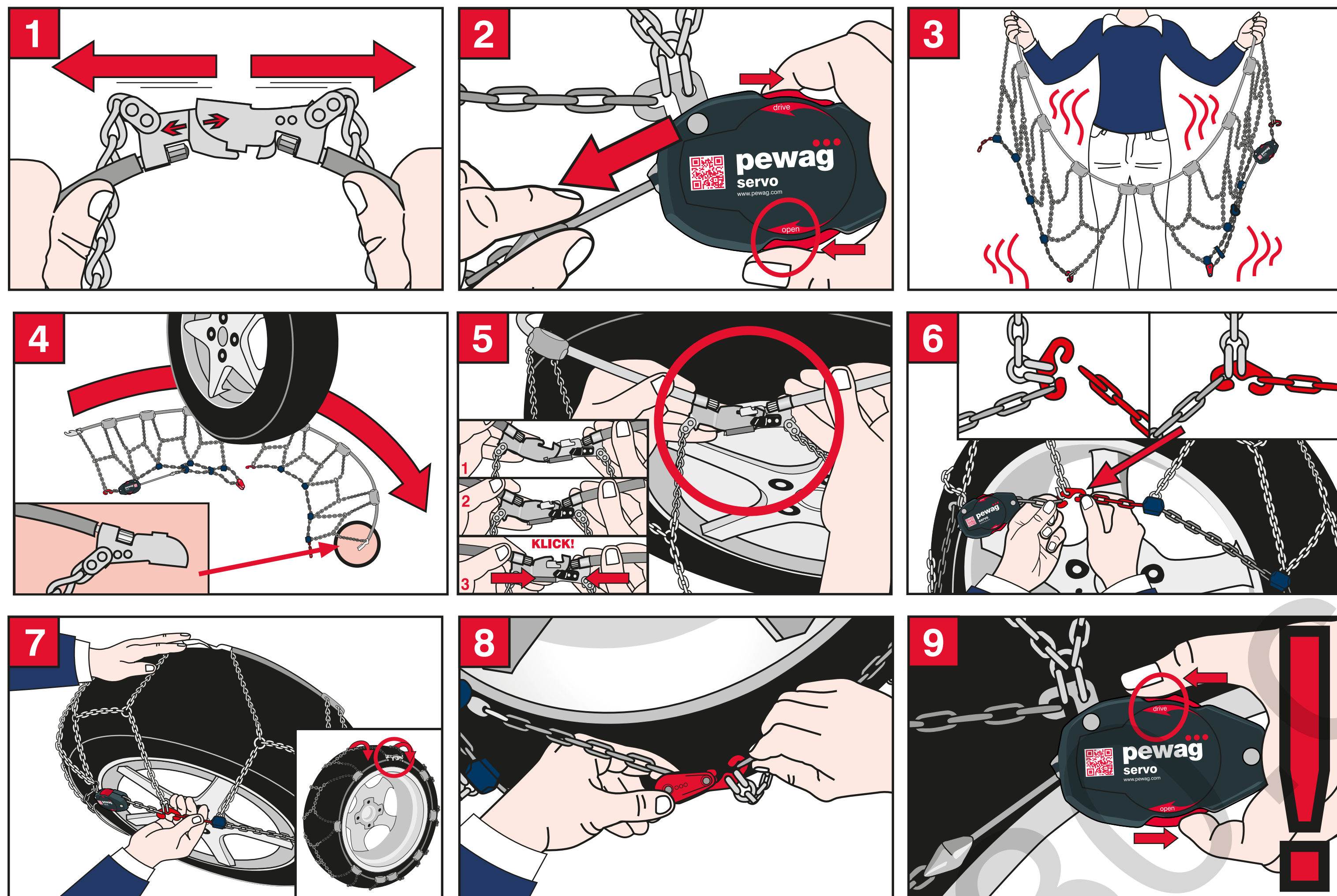


# pewag servo SPORT

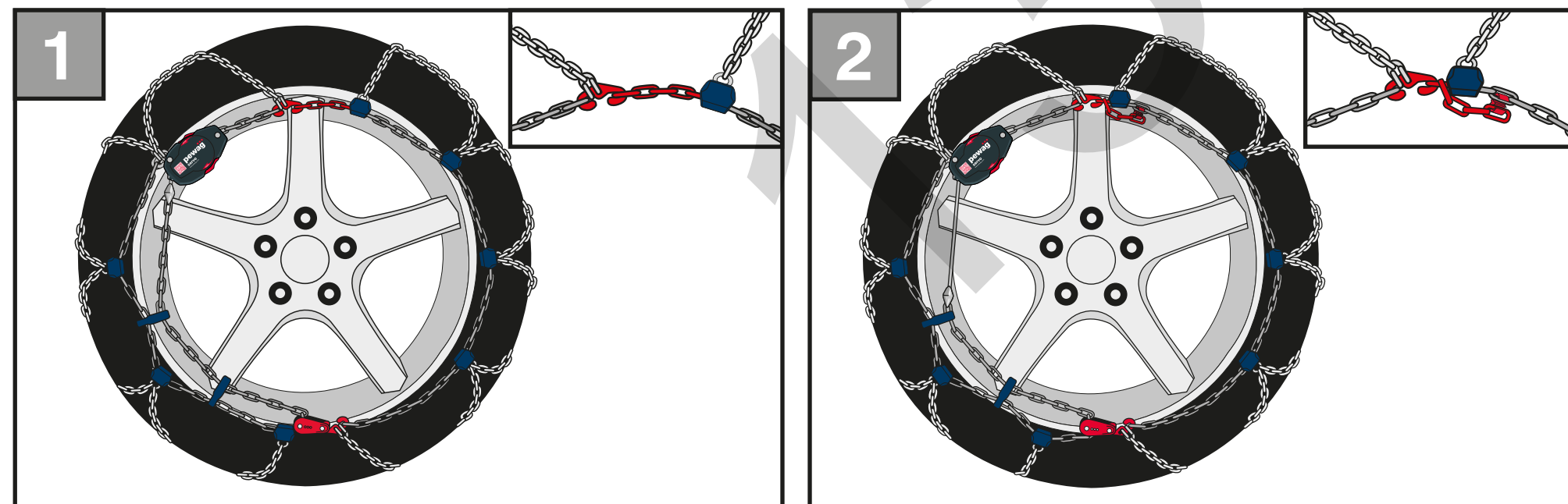
Mounting instruction  
for RSS

Montage • Mounting • Montaggio • Montering • Μονταρισμα • Montaje • Montáž  
Montaž • Монтаж • Montaj • Montaža • Montimi • Монтажа

Demontage • Demounting • Smontaggio • Demontering • Εξαγωγή • Desmontaje  
Demontáž • Demontaž • Демонтаж • Demontare • Demontaža • Çmontimi • Демонтажа



- DE** Anpassungsmöglichkeit
- EN** Adaption of the chain
- FR** Possibilités d'ajustement
- IT** Possibilità di adattamento
- NL** Aanpassingsmogelijkheid
- NO** Justeringsmulighet
- SV** Justeringsmöjlighet
- ES** Posibilidad de adaptación
- EL** Δυνατότητα προσαρμογής
- CZ** Možnost přizpůsobení
- SK** Možnosť prízpôsobenia
- HU** Egyedi beállítási lehetőség
- PL** Dopasowanie
- RU** Подгонка цепи
- UA** Підгонка ланцюга
- RO** Posibilitatea de adaptare
- BG** Възможност за регулиране
- SI** Možnost prilagoditve
- HR** Mogućnost prilagodavanja
- AL** Mundësitë e përshatjes
- BA** Mogućnost podešavanja
- MK** Прилагодување
- SH** Mogućnost prilagodavanja



**DE** Fahrzeugherstellerdaten und beiliegende Warnhinweise beachten / Einsatzbereich PKW / Für Reparaturen wenden Sie sich an den Fachhandel. / Technische Anpassungen und Farbänderungen vorbehalten.  
**EN** Please check the vehicle hand book regarding the use of snow chains as well as the enclosed warning against misuse brochure / Application passenger car / For repairs, please contact your retailer. / Subject to technical modifications and colour changes.  
**FR** Veuillez vous référer aux recommandations du constructeur du véhicule ainsi qu'à la brochure de mise en garde contre une utilisation incorrecte ci-joint / Utilisation pour véhicules tourisme / Pour les réparations merci de contacter un spécialiste. / Sous réserve de modifications techniques et changements de couleur.  
**IT** Ascoltare i dati del costruttore del veicolo e le avvertenze / Impiego autovettura / Per riparazioni rivolgersi al rivenditore. / Si prega di voler prestare attenzione a possibili adeguamenti tecnici e cambi di colore.  
**NL** a.u.b. aanwijzingen in uw auto instructieboekje en bijgaande informatie goed lezen / Geschikt voor personenwagens / Voor reparaties, kunt u terecht bij uw dealer. / Technische aanpassingen en kleurwijzigingen voorbehouden.  
**NO** Sjekk alltid med bilens håndbok ang. bruk av kjetting. Les også vedlagte advarsel om feil bruk av brosjyren / Bruksområde: Personbiler / Kontakt godkjent forhandler for eventuelle reparasjoner. / Med forbehold om tekniske endringer og justeringer.  
**SV** Beakta fordonstillverkarens uppgifter med tillhörande varningsföreskrifter / För personbil / Kontakta återförsäljaren vid reparationen. / Med förbehåll för tekniska förändringar och anpassningar.  
**ES** Hay que obedecer los datos del fabricante del vehículo y las advertencias de peligro adjuntas / Área de aplicación: automóvil / Para reparaciones, por favor contactar nuestros distribuidores oficiales. / A reserva de adaptaciones técnicas y cambios de color.

**EL** Λάβετε υπόψη σας τις κατασκευαστικές προδιαγραφές του οχήματος και τις συμπεριλαμβανόμενες προειδοποιήσεις / ασφαλείας χρήση: επιβατικά αυτοκίνητα / Σε περίπτωση επισκευών, απευθυνθείτε σε εξειδικευμένα καταστήματα. / Με την επιφύλαξη τεχνικών προσαρμογών και χρωματικών αλλαγών.  
**CZ** Dodržte pokyny výrobce vozidel a příložená výstražná upozornění / Použití pro osobní vozidla / Pro opravy se obračtejte na specializovaného prodejce. / Technické úpravy a změny barev vyhrazeny.  
**SK** Dodržte pokyny výrobcu vozidiel a priložené výstražné upozornenia / Použitie pre osobné vozidlá / Ohľadom opravy sa obráťte na špecializovaného predajcu. / Technické úpravy a zmeny barev vyhrazeny.  
**HU** Kérjük, vegye figyelembe a járműgyártó adatait és a mellékelt figyelmeztető jelzéseket / Alkalmazási terület: szgk. / Javítás esetén forduljon szakkereskedéshez. / A műszaki változtatások és színváltozás jogát fenntartjuk.  
**PL** Należy stosować się do zaleceń producenta samochodu zawartych w instrukcji użytkowania pojazdu, jak również ostrzeżeń przed niewłaściwym użyciem łańcuchów zawartych w dołączonej broszurce / Zastosowanie: do samochodów osobowych / W celu ewentualnej naprawy prosimy o kontakt z punktem sprzedaży / pewag zastrzega sobie prawo do zmian technicznych oraz zmian kolorystyki produktu.  
**RU** Соблюдайте рекомендации производителя транспортного средства и прилагаемую / применение: легковые автомобили / По вопросам ремонта обращайтесь в сервисную службу магазина / Возможны технические изменения и изменения цвета.  
**UA** Дотримуйтеся рекомендацій виробника транспортного засобу і наданої інструкції / використання: легкові томілі / По питаннях ремонту звертайтеся в сервісну службу продавця. / Технічні вдосконалення і відхилення в кольорі допускаються.

**RO** Acordati atenție datelor furnizate de către producătorul vehiculului și avertismentelor atașate / domeniul de utilizare: autoturisme / pentru reparatii adresați-vă comerciantului de specialitate. / Sub rezerva modificărilor tehnice sau de culoare.  
**BG** Обърнете внимание на информацията от производителя и приложените предупредителни указания / Използване: за леки автомобили / За поправка се обърнете към специализирания магазин. / Техническа модификация и промени на цвета.  
**SI** Upróštevajte navodila proizvajalca vozila in priložena opozorila / Namen uporabe: za osebna vozila / V primeru popravil se obrnite na prodajalca. / Pridržujemo si pravico do tehničnih in barvnih sprememb.  
**HR** Pridržavajte se podataka proizvođača vozila i priloženih naputaka / Područje primjene: osobna vozila / Za popravke se obratite specijaliziranoj trgovini. / Zadržavamo pravo na tehničke izmjene i promjene u boji.  
**AL** Për riparime drejtohuni në tregtimin specifik / Rezervohen përshatjet teknike dhe ndryshimet e ngjyrës.  
**BA** Obratite pažnju na podatke proizvođača automobila i priložena uputstva upozorenja / primjenjuje se na putničkim vozilima / za popravke obratite se specijaliziranoj trgovini. / Pridržavamo pravo na tehničke prilagodbe i promjene boja.  
**MK** Obratite pažnju na podatocite na proizvođačelot kako i na priloženite предупредувачки упатства / Делокруг на употреба за патничко моторно возило / За поправки обработете се во специјализирана продавница. / Го задржуваме право на технички модификации и промени на боја.  
**SH** Obratite pažnju na podatke proizvođača automobila i na dodata uputstva upozorenja / primjenjuje se na putničkim vozilima / u slučaju potrebe popravke obratite se specijalizovanoj prodavnici. / Zadržavamo pravo na tehničko prilagodjavanje i promenu boje.