

Initial Setup Guide

Guide de Configuration Initiale / Guía de configuración inicial / Guida al setup iniziale / Leitfaden zur ersten Einrichtung / Gids voor Begininstelling / Grundinställningsguide / Alkusetusten opas

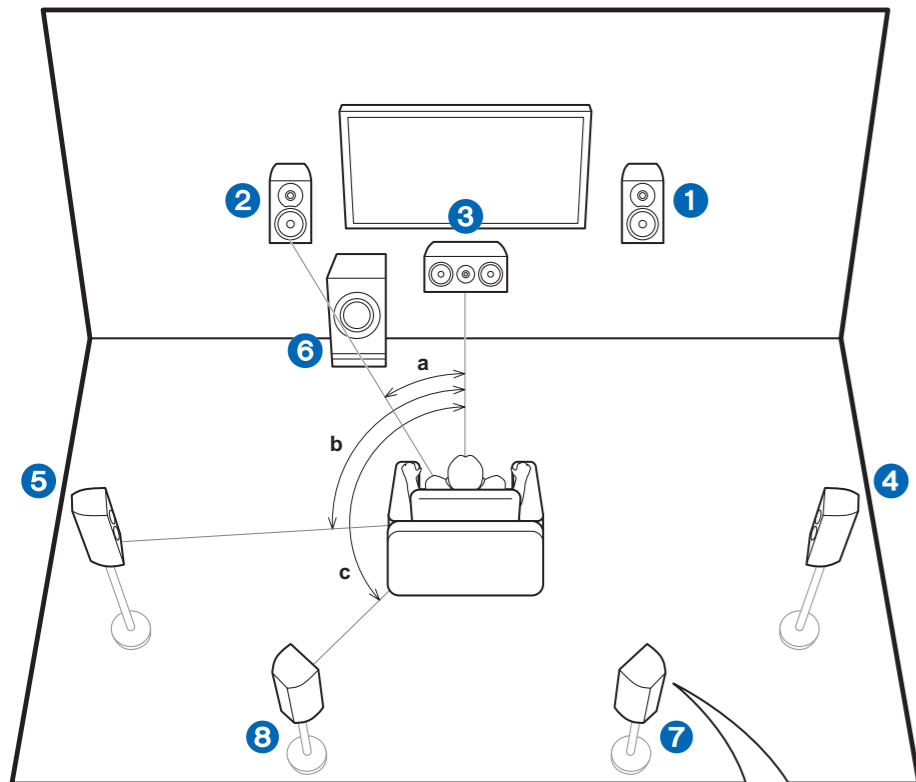
9.2-CHANNEL AV RECEIVER /
AMPLI-TUNER A/V 9.2 CANAUX

TX-RZ840



7.1 ch System

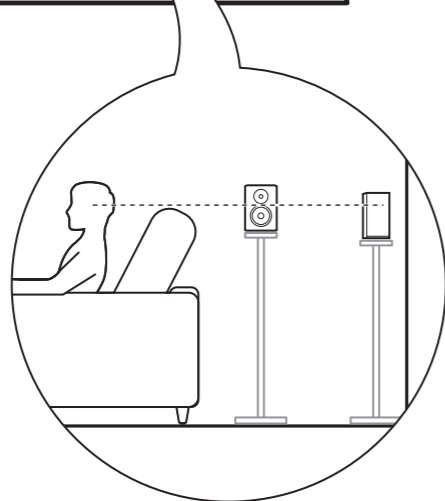
- 1,2 Front Speakers
- 3 Center Speaker
- 4,5 Surround Speakers
- 6 Powered Subwoofer
- 7,8 Surround Back Speakers



a: 22° to 30°, b: 90° to 110°, c: 135° to 150°



En : Refer to the instruction manual available on our website to install and connect speaker systems other than 7.1 ch. / **Fr :** Se référer aux instructions du mode d'emploi disponible sur notre site Web pour installer et raccorder les systèmes d'enceintes autres que 7.1. / **Es :** Consulte el manual de instrucciones disponible en nuestro sitio web para instalar y conectar sistemas de altavoces que no sean de 7.1 canales. / **It :** Consultare il manuale di istruzioni disponibile presso il nostro sito web per installare e collegare i sistemi di diffusori diversi da 7.1 canali. / **De :** Informationen zum Installieren und Anschließen anderer Lautsprechersysteme als 7.1 ch finden Sie in der auf unserer Website verfügbaren Bedienungsanleitung. / **Ni :** Raadpleeg de gebruiksaanwijzing die op onze website beschikbaar is om andere luidsprekersystemen dan 7.1 ch te installeren en te verbinden. / **Sv :** I bruksanvisningen, som finns på vår webbplats, finns information om hur du installerar och ansluter andra högtalarsystem än 7.1 kanaler. / **Fi :** Katso verkkosivullamme saatavilla olevaa käyttöopasta asennusta varten ja liitä muihin kuin 7.1-kanavaisiin kaiutinjärjestelmiin.



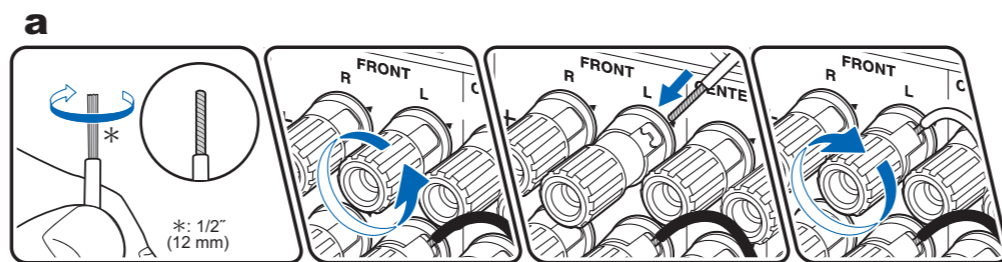
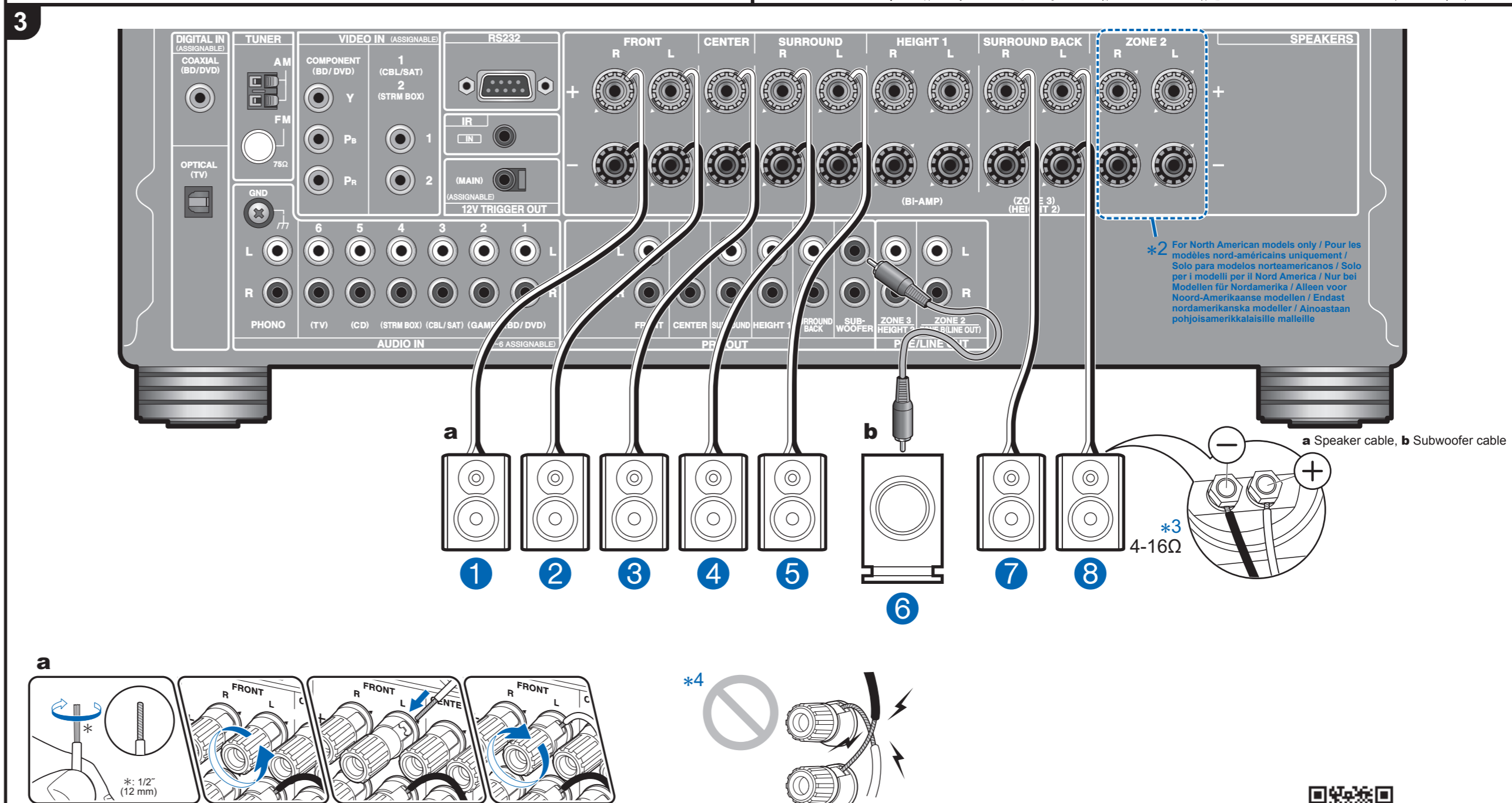
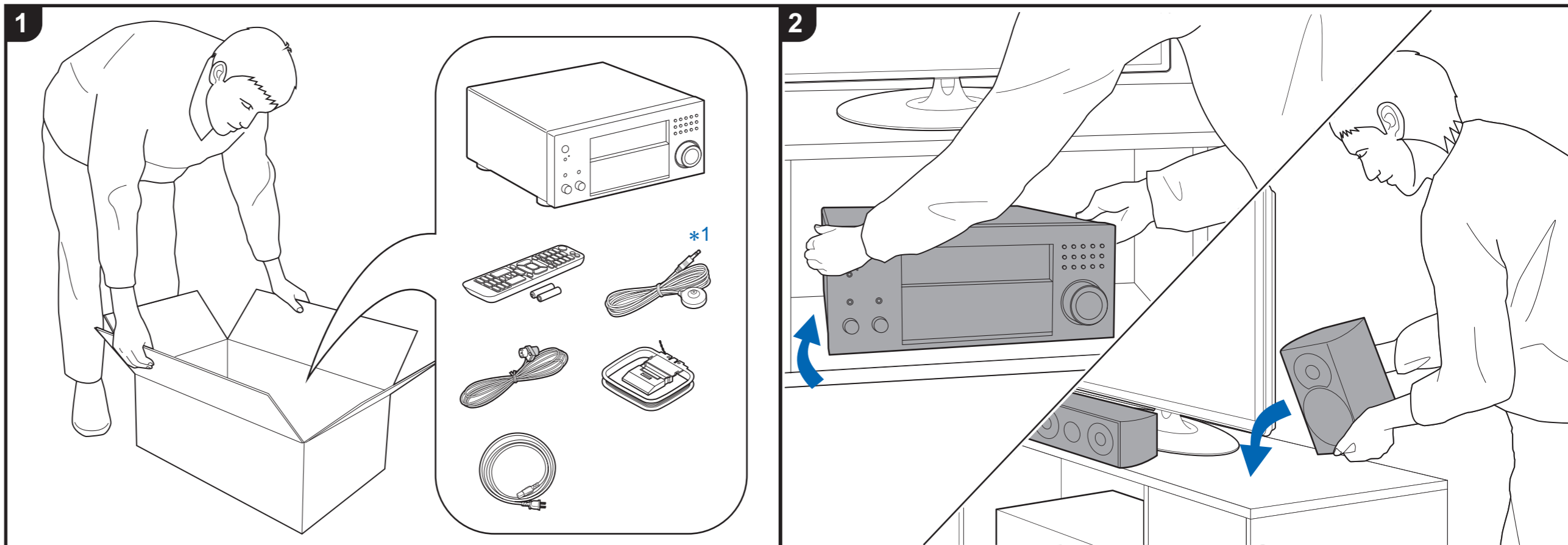
<http://www.onkyo.com/manual/txrz840/top.pdf>

ONKYO

1. Install & Connections

Installation & Raccordements / Instalación y conexiones / Installazione e collegamenti / Installationen und Anschlüsse / Installeren en verbindingen / Installation & anslutningar / Asennus & Liitännät

*1 *2 *3 *4 →



En : Refer to the instruction manual available on our website to install and connect speaker systems other than 7.1 ch. / **Fr :** Se référer aux instructions du mode d'emploi disponible sur notre site Web pour installer et raccorder les systèmes d'enceintes autres que 7.1. / **Es :** Consulte el manual de instrucciones disponible en nuestro sitio web para instalar y conectar sistemas de altavoces que no sean de 7.1 canales. / **It :** Consultare il manuale di istruzioni disponibile presso il nostro sito web per installare e collegare i sistemi di diffusori diversi da 7.1 canali. / **De :** Informationen zum Installieren und Anschließen anderer Lautsprechersysteme als 7.1 ch finden Sie in der auf unserer Website verfügbaren Bedienungsanleitung. / **Ni :** Raadpleeg de gebruiksaanwijzing die op onze website beschikbaar is om andere luidsprekersystemen dan 7.1 ch te installeren en te verbinden. / **Sv :** I bruksanvisningen, som finns på vår webbplats, finns information om hur du installerar och ansluter andra högtalarsystem än 7.1 kanaler. / **Fi :** Katso verkkosivullamme saatavilla olevaa käyttöopasta asennusta varten ja liitä muihin kuin 7.1-kanavaisiin kaiutinjärjestelmiin.



<http://www.onkyo.com/manual/txrz840/top.pdf>

