



PHONES

0 (800) 800 130
(050) 462 0 130
(063) 462 0 130
(067) 462 0 130

130
COM.UA

Internet store of
autogoods



SKYPE

km-130

CAR RECEIVERS — Receivers • Media receivers and stations • Native receivers • CD/DVD changers • FM-modulators/USB adapters • Flash memory • Facia plates and adapters • Antennas • Accessories |
CAR AUDIO — Car audio speakers • Amplifiers • Subwoofers • Processors • Crossovers • Headphones • Accessories | TRIP COMPUTERS — Universal computers • Model computers • Accessories |
GPS NAVIGATORS — Portable GPS • Built-in GPS • GPS modules • GPS trackers • Antennas for GPS navigators • Accessories | VIDEO — DVR • TV sets and monitors • Car TV tuners • Cameras • Videomodules
• Transcoders • Car TV antennas • Accessories | SECURITY SYSTEMS — Car alarms • Bike alarms • Mechanical blockers • Immobilizers • Sensors • Accessories | OPTIC AND LIGHT — Xenon • Bixenon • Lamps
• LED • Stroboscopes • Optic and Headlights • Washers • Light, rain sensors • Accessories | PARKTRONICS AND MIRRORS — Rear parktronic • Front parktronic • Combined parktronic • Rear-view mirrors
• Accessories | HEATING AND COOLING — Seat heaters • Mirrors heaters • Screen-wipers heaters • Engine heaters • Auto-refrigerators • Air conditioning units • Accessories | TUNING — Vibro-isolation
• Noise-isolation • Tint films • Accessories | ACCESSORIES — Radar-detectors • Handsfree, Bluetooth • Windowlifters • Compressors • Beeps, loudspeakers • Measuring instruments • Cleaners • Carsits
• Miscellaneous | MOUNTING — Installation kits • Upholstery • Grilles • Tubes • Cable and wire • Tools • Miscellaneous | POWER — Batteries • Converters • Start-charging equipment • Capacitors
• Accessories | MARINE AUDIO AND ELECTRONICS — Marine receivers • Marine audio speakers • Marine subwoofers • Marine amplifiers • Accessories | CAR CARE PRODUCTS — Additives • Washer fluid •
Care accessories • Car polish • Flavors • Adhesives and sealants | LIQUID AND OIL — Motor oil • Transmission oil • Brake fluid • Antifreeze • Technical lubricant



In store "130" you can find and buy almost all necessary goods for your auto in Kyiv and other cities, delivery by ground and postal services. Our experienced consultants will provide you with exhaustive information and help you to chose the very particular thing. We are waiting for you at the address

<https://130.com.ua>

GROUND ZERO®

GERMAN ENGINEERING

NUCLEAR-SERIES

2-WAY COMPO SYSTEM

ANLEITUNG / OWNER'S MANUAL

GZNC 1650SQ

"MADE IN GERMANY"

Vielen Dank, dass Sie sich für ein Ground Zero Nuclear High End Lautsprechersystem entschieden haben.

Dieses Produkt wurde in Deutschland für höchste klangliche Ansprüche entwickelt.

Selektierte, edelste Materialien und mit Klippel optimierte Lautsprecher sorgen für eine herausragende Performance.

Um den einwandfreien Betrieb dieses Systems zu gewährleisten, bitten wir Sie, die folgende Anleitung zu beachten.

Thank you for purchasing a Ground Zero Nuclear high end speaker system.

This product is designed, engineered and produced in Germany for highest sound quality demands.

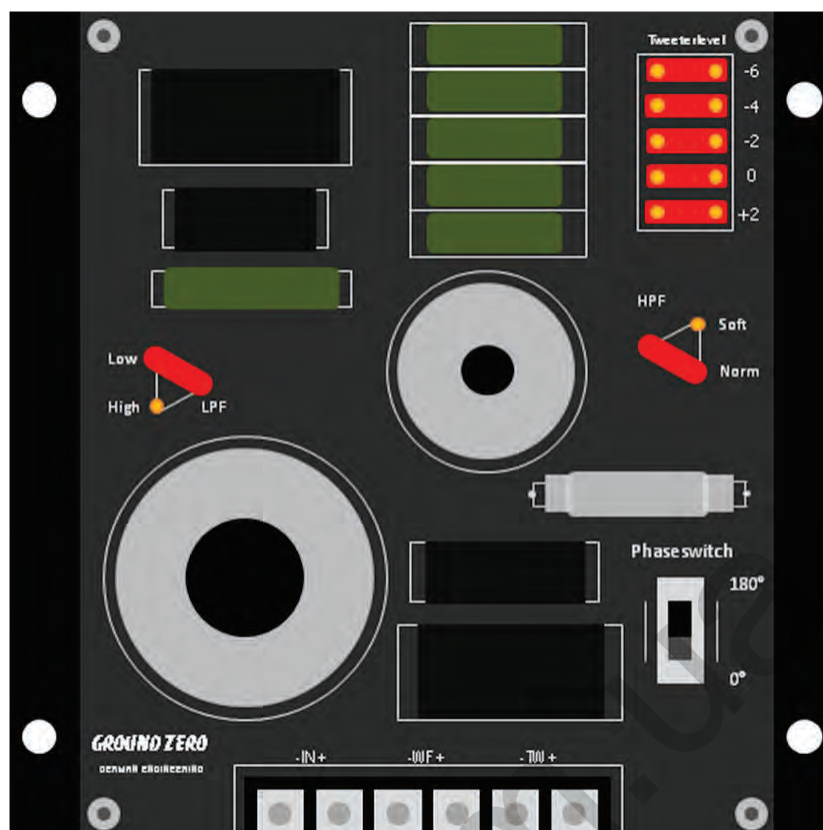
Selected, noblest parts and with Klippel optimised speakers lead to an outstanding performance.

Please consider the following instruction to guarantee the correct operation of this system.

- o 165 mm Tieftöner mit beschichteter Papier Membrane und linearisiertem Ferritantrieb
- o Resonanzarme Gusskörbe
- o Gummisicke und Connex-Zentrierspinne
- o 25 mm Seidenkalotten Hochtöner mit Koppelvolumen
- o High End Frequenzweiche mit hochwertigen Folienkondensatoren, Luftspulen und MOX Widerständen
- o Lautsprecher optimiert mit dem Ground Zero eigenen Klippel® System

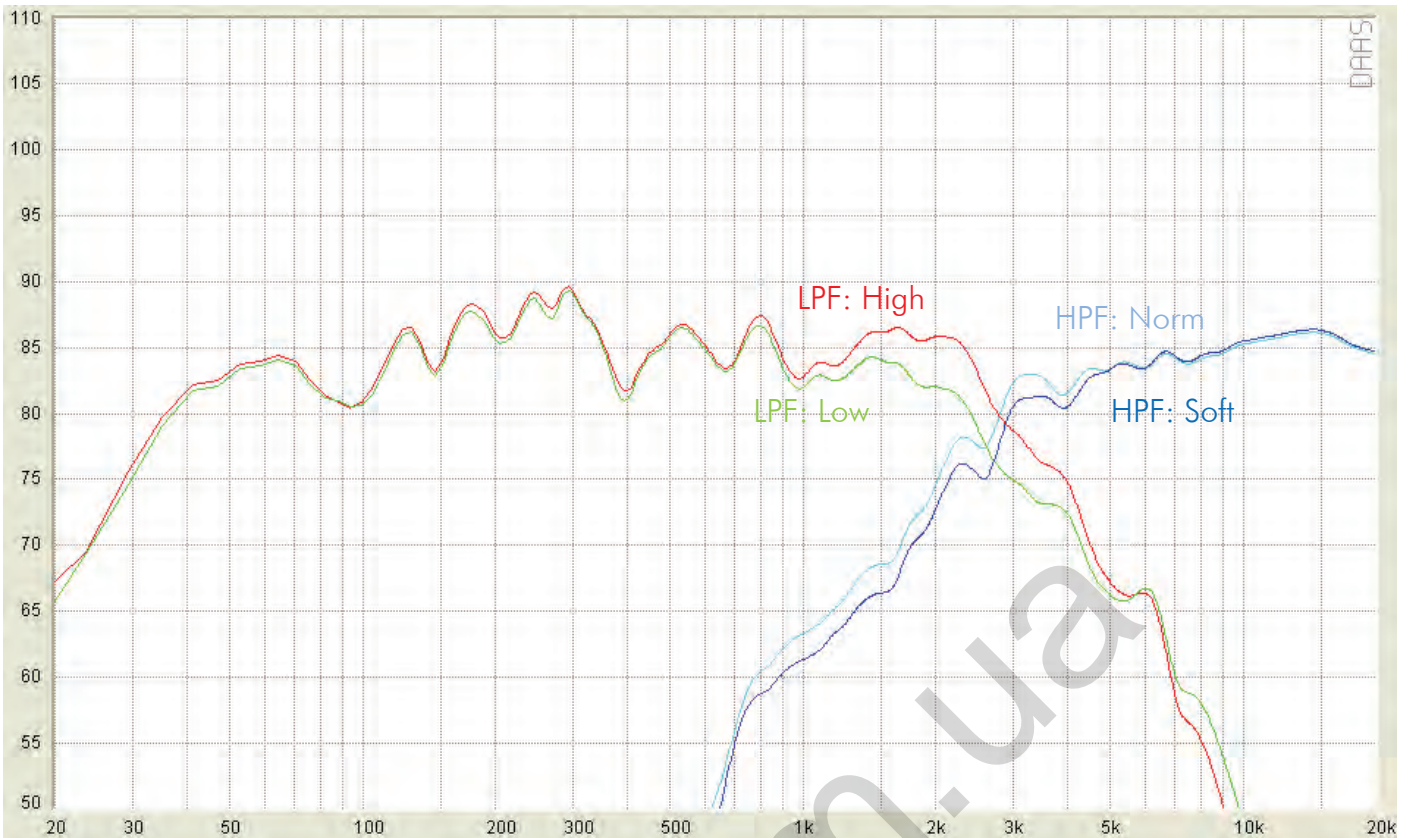
- o *6.5" Woofer with coated paper cone and linearised ferrit motor*
- o *Resonance free cast basket*
- o *Rubber surrounds and connex spiders*
- o *1" Silkdome tweeter with coupled chamber*
- o *High End crossover with high quality foil-capacitors, air coils and MOX resistors*
- o *Speakers optimized with the Ground Zero owned Klippel® system*

Model	GZNC 1650SQ-LTD	
Aussenmaße Frequenzweiche / Dimensions crossover	135 mm x 140 mm x 47 mm / 5.31" x 5.51" x 1.85"	
Impedanz / Impedance	4 Ohm	
Übergangsfrequenz / Crossover frequency	2800 Hz	
Frequenzgang / Frequency response	40Hz – 26kHz	
Power Watt RMS	150	
Power Watt Maximum	250	
SPL	91 dB	
Empfohlene Verstärkerleistung / Recommended amplifier power	≥ 2 x 100 Watt	
Model	Woofer GZNK 165SQ	Tweeter GZNT 25SQ
Aussendurchmesser / Outer diameter	165 mm / 6.5"	49.5 mm / 1.95"
Einbaudurchmesser / Mounting diameter	143,5 mm / 5.65"	43 mm / 1.69"
Einbautiefe / Mounting depth	68 mm / 2.68"	21 mm / 0.83"
FS	55.2 Hz	750 Hz
QTS	0.65	-
VAS	14.6 L / 0.516 cu.ft	-

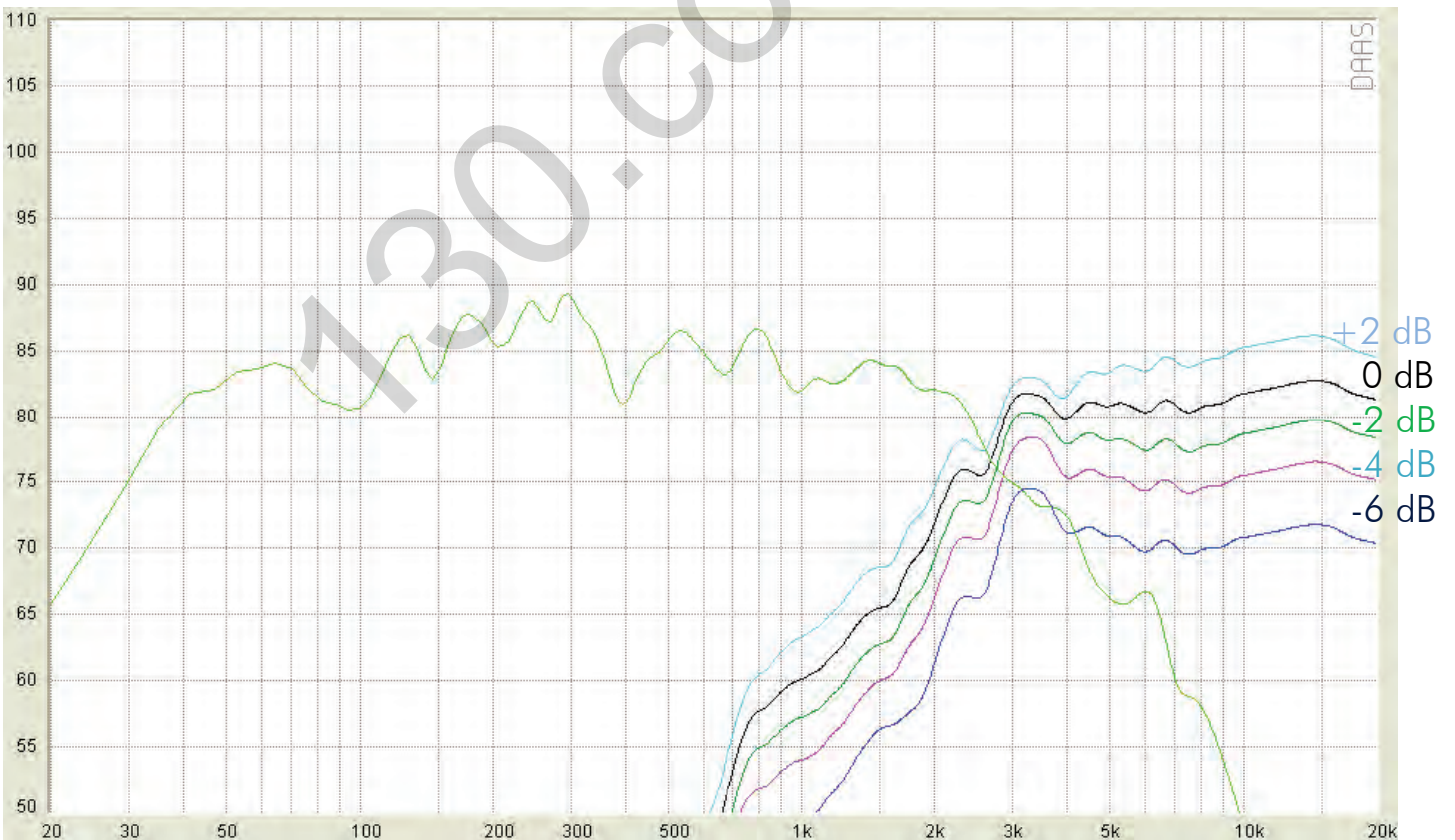


Tweeterlevel	Funktion / Function
- 6dB / - 4dB / - 2dB / 0dB / + 2dB	5-Stufige Individuelle Hochton-Pegelanpassung <i>5 stepped individual Tweeter level adjustment</i>
HPF	Funktion / Function
Norm	Normalstellung <i>Normal setup</i>
Soft	Pegelabsenkung des unteren Hochtonbereichs <i>Level decrease of the lower range of high frequencies</i>
LPF	Funktion / Function
Low	Pegelabsenkung des oberen Mitteltonbereichs <i>Level decrease of the higher range of mid frequencies</i>
High	Pegelanhebung des oberen Mitteltonbereichs <i>Level increase of the higher range of mid frequencies</i>
Phaseswitch	Funktion / Function
0°	Normalstellung Empfohlen, falls Midwoofer und Tweeter nah beieinander montiert und auf die Hörachse ausgerichtet werden. <i>Normal Recommended, if midrange and tweeter are mounted near to each other and aligned on axis towards the listener.</i>
180°	180° Phasendrehung des Hochtöners Empfohlen, falls der Abstand zwischen Midwoofer und Tweeter mehr als 40cm beträgt. <i>180° tweeter-phaseshift Recommended if the distance of midwoofer and tweeter is more than ~40cm / 15.75"</i>
Anschluss / Connection	Funktion / Function
TW	Anschluss des Hochtöners / <i>Tweeter connection</i>
WF	Anschluss des Tief-mitteltöners / <i>Midwoofer connection</i>
IN	Anschluss an den Verstärker / <i>Connection to the amplifier</i>

Frequenzgang auf Achse / Frequency response on axis



*Der Bereich unterhalb von 300Hz wird von Raum und Gehäuse beeinflusst.
/ The range below 300Hz is affected by room and enclosure.



*Der Bereich unterhalb von 300Hz wird von Raum und Gehäuse beeinflusst.
/ The range below 300Hz is affected by room and enclosure.

Empfohlene Grundeinstellung / Recommended basic adjustment

Tweeterlevel	0dB
LPF	Low
HPF	Norm
Phaseswitch	0°

*Empfohlen bei Montage auf Hörachse und einem Abstand von max. 15cm zwischen Midwoofer und Tweeter.

*Recommended if midwoofer and tweeter are mounted with less distance than 15cm / 5.9" and aligned on axis.

WICHTIG / IMPORTANT

Bitte unbedingt beachten, dass es sich bei den hier vorgestellten Vorschlägen nur um universelle Empfehlungen handelt. Um eine perfekte Anpassung an die jeweiligen Einbaubedingungen zu gewährleisten, ist es unerlässlich die finale Frequenzweichen-Abstimmung in jedem Fahrzeugtyp individuell und nach eigenem Hörgeschmack durchzuführen.

Please note that the recommendations should be seen as some universal suggestions.

To find a perfect adjustment for any speaker position, it is definitely necessary to arrange the final crossover tuning individually in each car.

Die Gewährleistung entspricht der gesetzlichen Regelung. Eine Rücksendung kann nur nach vorheriger Absprache und in der Originalverpackung erfolgen. Bitte unbedingt einen maschinell erstellten Kaufbeleg und eine Fehlerbeschreibung beilegen. Von der Gewährleistung ausgeschlossen sind Defekte, die durch Überlastung, unsachgemäße Behandlung oder bei Teilnahme an Wettbewerben entstanden sind. Wir behalten uns das Recht vor, zukünftig nötige Änderungen oder Verbesserungen an dem Produkt vorzunehmen ohne den Kunden darüber zu informieren.

Limited warranty - defective products must be returned in original packaging - please add a copy of the original purchasing invoice showing the purchasing date and a detailed description of the failure. Failure caused by overload, misuse or by using the product for competition purpose are not covered by the warranty. We reserve the right to make needed change or improvement to the product without informing customer about this in advance.

De Garantie bepalingen van alle door ground zero geleverde producten is volgens wettelijke bepalingen geregeld, Een retourzending kan alleen na duidelijke afspraak en in de originele verpakking plaatsvinden. SVP een aankoopbon en een duidelijke storingsomschrijving bijvoegen. Van garantie uitgesloten zijn defecten door overbelasting, onkundig gebruik, of door deelname aan wedstrijden (SPL) ontstaan zijn. Wij behouden ons het recht om de nodige veranderingen of verbeteringen aan het product door te voeren zonder de klant hierover te informeren.

La garantie est conforme aux droits légaux. Un retour du produit défectueux doit être dans son emballage d'origine sur présentation du reçu ou de la facture indiquant la description du défaut. La présente Garantie n'est pas applicable lorsque le produit a été endommagé en raison: Mauvaise alimentation, Trop de puissance (HP, Subwoofer) Accident, Installation ou Utilisation non conforme aux normes Technique (Concours SPL etc). Nous nous réservons le droit d'entreprendre à l'avenir nécessairement des modifications ou des améliorations au produit sans informer le client.

Ground Zero GmbH

Erlenweg 25, 85658 Eggenstein, Germany

Tel. +49 (0)8095/873 830 Fax -8310

www.ground-zero-audio.com

