



ТЕЛЕФОНЫ

(044) 360-7-130  
(050) 336-0-130  
(063) 788-0-130  
(067) 233-0-130  
(068) 282-0-130

130  
COM.UA

Интернет-магазин  
автотоваров



ICO  
294-0-130  
597-0-130

SKYPE  
km-130

**АВТОМАГНИТОЛЫ** — Магнитолы • Медиа-ресиверы и станции • Штатные магнитолы • CD/DVD чейнджеры • FM-модуляторы/USB адаптеры • Flash память • Переходные рамки и разъемы • Антенны • Аксессуары | **АВТОЗВУК** — Акустика • Усилители • Сабвуферы • Процессоры • Кроссоверы • Наушники • Аксессуары | **БОРТОВЫЕ КОМПЬЮТЕРЫ** — Универсальные компьютеры • Модельные компьютеры • Аксессуары | **GPS НАВИГАТОРЫ** — Портативные GPS • Встраиваемые GPS • GPS модули • GPS трекеры • Антенны для GPS навигаторов • Аксессуары | **ВИДЕОУСТРОЙСТВА** — Видеорегистраторы • Телевизоры и мониторы • Автомобильные ТВ тюнеры • Камеры • Видео модули • Транскодеры • Автомобильные ТВ антенны • Аксессуары | **ОХРАННЫЕ СИСТЕМЫ** — Автосигнализации • Мотосигнализации • Механические блокираторы • Имобилайзеры • Датчики • Аксессуары | **ОПТИКА И СВЕТ** — Ксенон • Биксенон • Лампы • Светодиоды • Стробоскопы • Оптика и фары • Омыватели фар • Датчики света, дождя • Аксессуары | **ПАРКТРОНИКИ И ЗЕРКАЛА** — Задние парктроники • Передние парктроники • Комбинированные парктроники • Зеркала заднего вида • Аксессуары | **ПОДОГРЕВ И ОХЛАЖДЕНИЕ** — Подогревы сидений • Подогревы зеркал • Подогревы дворников • Подогревы двигателей • Автохолодильники • Автокондиционеры • Аксессуары | **ТЮНИНГ** — Виброизоляция • Шумоизоляция • Тонировочная пленка • Аксессуары | **АВТОАКСЕССУАРЫ** — Радар-детекторы • Громкая связь Bluetooth • Стеклоподъемники • Компрессоры • Звуковые сигналы, СГУ • Измерительные приборы • Автопылесосы • Автокресла • Разное | **МОНТАЖНОЕ ОБОРУДОВАНИЕ** — Установочные комплекты • Обивочные материалы • Декоративные решетки • Фазоинверторы • Кабель и провод • Инструменты • Разное | **ПИТАНИЕ** — Аккумуляторы • Преобразователи • Пуско-зарядные устройства • Конденсаторы • Аксессуары | **МОРСКАЯ ЭЛЕКТРОНИКА И ЗВУК** — Морские магнитолы • Морская акустика • Морские сабвуферы • Морские усилители • Аксессуары | **АВТОХИМИЯ И КОСМЕТИКА** — Присадки • Жидкости омывателя • Средства по уходу • Полироли • Ароматизаторы • Клеи и герметики | **ЖИДКОСТИ И МАСЛА** — Моторные масла • Трансмиссионные масла • Тормозные жидкости • Антифризы • Технические смазки



В магазине «130» вы найдете и сможете купить в Киеве с доставкой по городу и Украине практически все для вашего автомобиля. Наши опытные консультанты предоставят вам исчерпывающую информацию и помогут подобрать именно то, что вы ищете. Ждем вас по адресу

<http://130.com.ua>

## Предисловие

Благодарим Вас за покупку DOD F500LHD — автомобильного видеорежистратора высокой чёткости. Миниатюрный размер и привлекательный дизайн устройства, производят приятное впечатление. Уникальный объектив с поворотным механизмом и поворотный дисплей позволяет реализовать широкий круг возможностей во время видео- и фотосъёмки.

Данное руководство содержит полную инструкцию по использованию видеорежистратора F500LHD, в том числе такие вещи как функциональные возможности, настройки, рекомендации по установке, а так же спецификацию продукта. Перед использованием видеорежистратора пожалуйста внимательно ознакомьтесь с данным руководством. Мы искренне надеемся, что наш продукт будет соответствовать всем Вашим требованиям и прослужит Вам долгое время.

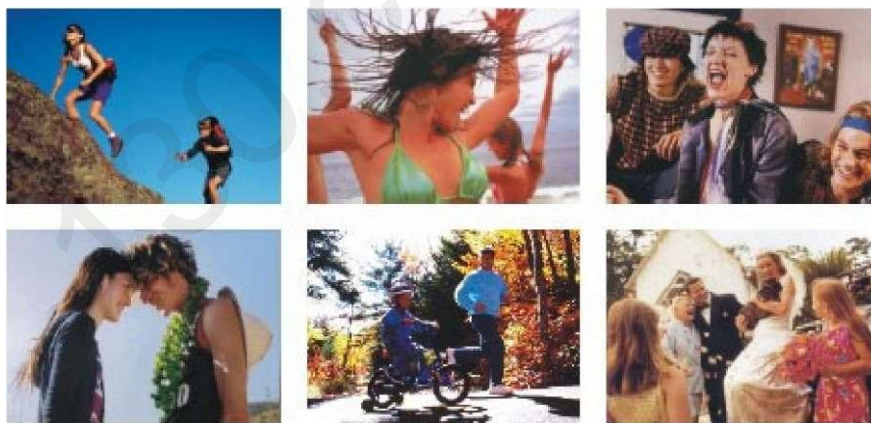
## Сертификат качества F500LHD

Данный продукт прошёл сертификацию по стандарту ISO 9001:2000 международной системы контроля качества и соответствует всем стандартам, установленным руководством FCC, CE и SGS сертификатами, чтобы гарантировать безопасность наших клиентов.

## Общие сведения

F500LHD — высокотехнологичный HD миниатюрный видеорежистратор разработан в соответствии с рыночными требованиями. Он поддерживает наиболее востребованные функции, такие как: цифровое видео высокой чёткости, цифровое фото, передача данных и зарядка через USB.

Благодаря широкому диапазону применения, F500LHD позволит сохранить Вам все чудесные моменты...



## Особенности F500LHD

- Небольшой размер, в сочетании с многофункциональностью прибора, позволит вам снимать HD-видео или фото в любой ситуации
- 2.5 дюймовый LTPS TFT LCD дисплей
- 1/2-дюймовая матрица высокого разрешения
- 4-х-линзовый объектив. Фокусное расстояние от 10 см до бесконечности
- 4-х кратное цифровое увеличение
- Светодиодная подсветка
- Формат видео: MPEG-4AVC / H.264
- Встроенный микрофон и динамик

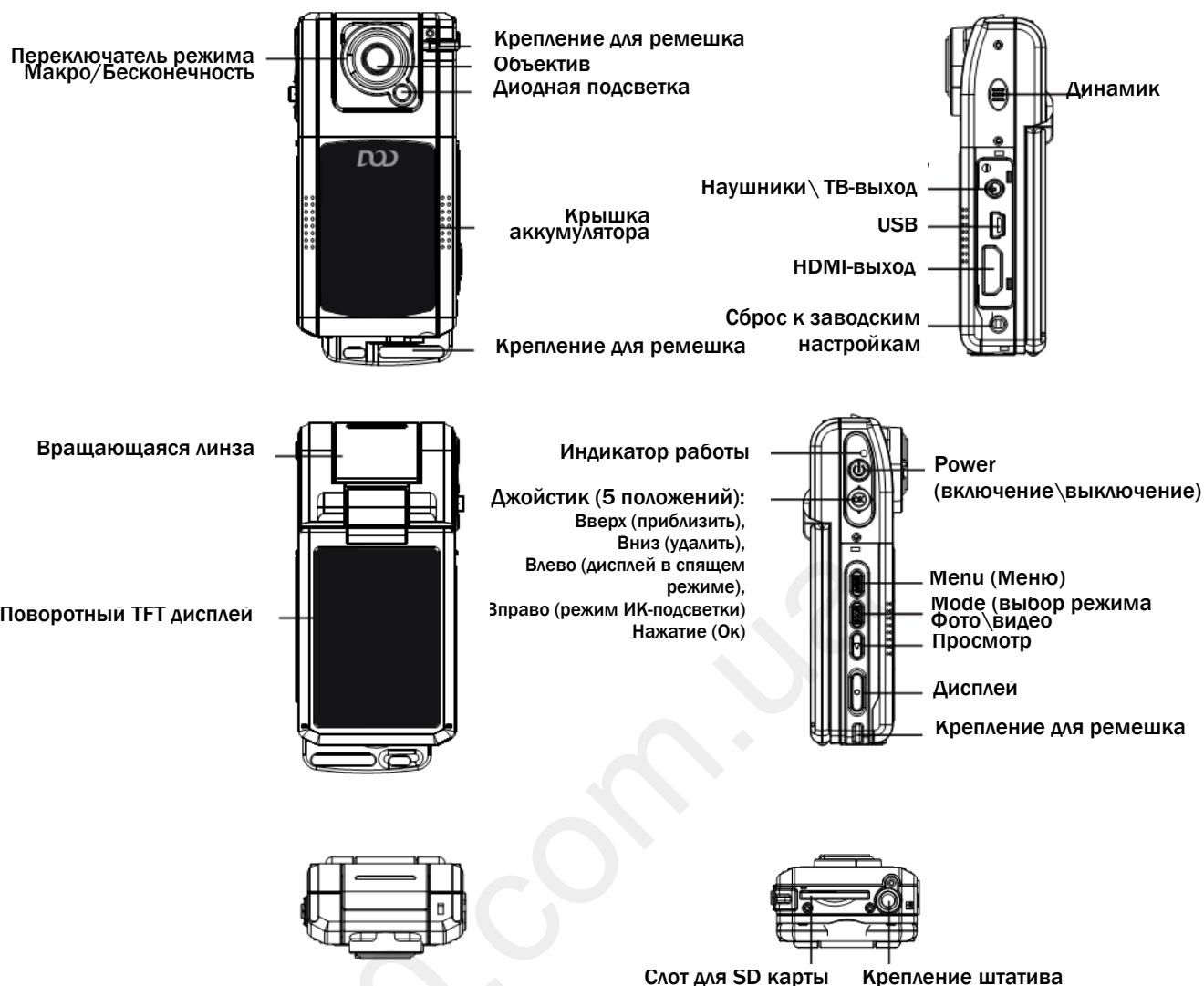
- Литий-ионный перезаряжаемый аккумулятор большой ёмкости
- Поддержка SDHC карт
- HDMI выход — для телевизоров высокой чёткости (HDTV)
- Функция циклической записи видео (по кругу)
- Установка времени и даты на видео
- Возможность переворота изображения на 180°
- Зарядка во время записи видео
- Автоматическая запись видео при включении к прикуривателю автомобиля
- Дисплей со спящим режимом
- Меню на 6 языках

## **Время записи F500LHD и кол-во снимков (ориентировочно).**

<b>Ёмкость карты (Гб)</b>	<b>H.264 1080P</b>	<b>848*480P (WVGA)</b>	<b>2592*1944 (5M)</b>	<b>3264*2448 (8M)</b>
8 Гб	80 мин	200 мин	4720 фото	3193 фото
4 Гб	40 мин	100 мин	2360 фото	1565 фото
2 Гб	20 мин	50 мин	1180 фото	753 фото
1 Гб	10 мин	25 мин	590 фото	386 фото

*Продолжительность записи и ёмкость устройства, может меняться в зависимости от модели, выбранных настроек, производителя карт памяти и т.д.*

## Элементы управления.



## Инструкция.

### • Установка и извлечение батареи.

1. Откройте батарейный отсек сдвинув крышку вниз.
2. Вставьте аккумулятор, соблюдая полярность. Закройте крышку.
3. Обозначения уровня заряда батареи на рисунках ниже.



Полный заряд



Низкий заряд

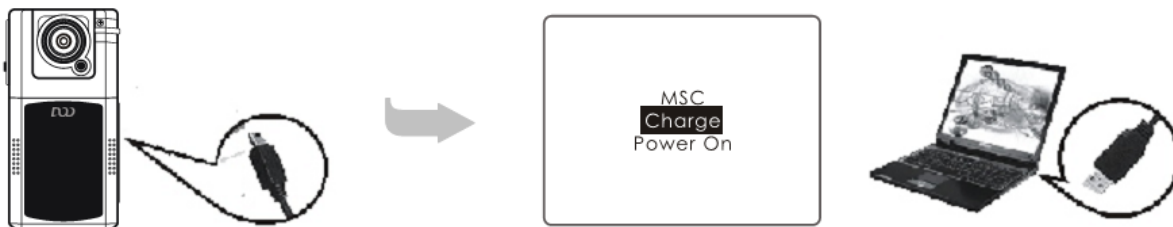


Критический заряд

4. Извлечение аккумулятора производится в обратном порядке.

### Зарядка аккумулятора.

1. С помощью зарядного устройства: один конец USB кабеля присоедините к зарядному устройству, а другой к USB-входу видеоре­гист­ра­то­ра. Зарядка начнётся, когда видеоре­гист­ра­тор вклю­чит­ся.
2. С помощью USB-кабеля для подзарядки: присоедините USB-кабель к компьютеру, на экране видеоре­гист­ра­то­ра по­я­вит­ся картинка как на рисунке ниже, выберите "Charge" для начала зарядки.



#### • Установка и извлечение карты памяти.

1. Аккуратно вставьте карту памяти в слот до тех пор, пока она не зафиксируется в нём.
2. Для извлечения карты памяти аккуратно нажмите на неё, и она выйдет из слота.

Примечание:

1. Перед использованием карты проверьте, не защищена ли она от записи.
2. Пожалуйста, убедитесь в том, что вы правильно вставляете SD-карту. Неверная установка может повредить F500LHD и SD-карту.
3. После установки SD-карты в слот, видеорегистратор автоматически определит SD-карту как хранилище по умолчанию, поэтому все данные, записанные регистратором до этого, невозможно будет считать до повторного извлечения карты.
4. Если карта памяти несовместима с устройством, она может не читаться. В этом случае извлеките карту и вставьте заново или замените на другую SD-карту.

#### • Установка ремешка.

Крепления на корпусе видеорегистратора предназначены для крепления ремешка для более удобного ношения на руке, подвешивания на ремень и т.д.

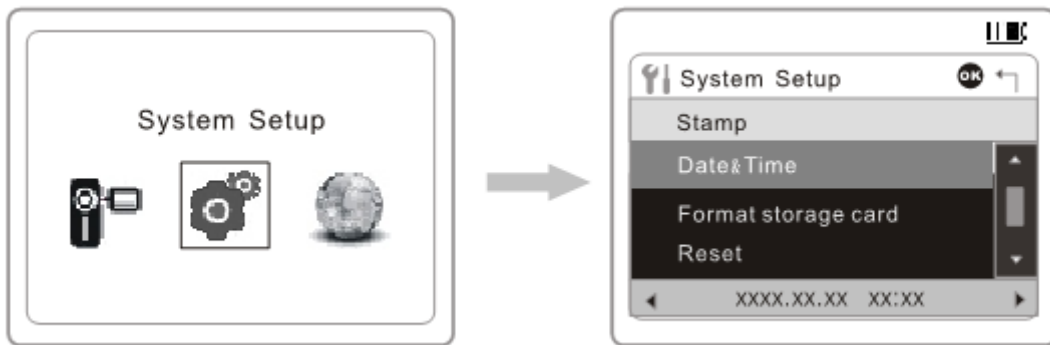
## Инструкция по эксплуатации.

#### • Включение / выключение F500LHD и настройка автоматического выключения.

1. Для включения / выключения видеорегистратора нажмите и удерживайте кнопку "Power".
2. Для более длительной работы регистратора, в меню настроек можно установить время автоматического отключения. Если с видеорегистратором не производится никаких действий в течении установленного периода времени, F500LHD автоматически отключается.
3. Включите F500LHD, нажмите кнопку "Menu" для перехода в режим настроек, перейдите с помощью джойстика вправо, а затем нажмите ОК. В меню "System Setup" двигайте джойстик вниз до выбора "Auto power off", а затем движением джойстика вправо выберите период автоматического отключения.

#### Установка даты и времени.

1. Включите питание, нажмите "Menu" для перехода в режим настроек, двигайте джойстик вправо для перехода в меню "System Setup", а затем нажмите ОК для входа. Двигайте джойстик вниз до выбора "Date & Time", а затем вправо для установки даты. С помощью клавиш вверх и вниз настройте необходимую дату и время. Нажмите на джойстик (ОК) для подтверждения выбора.
2. В режиме записи видео, нажмите "Menu" для перехода в режим настроек, двигайте джойстик вправо для перехода в меню "Stamp", а затем выберите включить ("On"), для отображения даты и времени при записи. Нажмите на джойстик (ОК) для подтверждения выбора.




### Установка языка меню.

1. Включите питание, нажмите "Menu" для перехода в режим настроек, двигайте джойстик вправо для перехода в меню "Language", а затем нажмите ОК для входа. Двигайте джойстик до выбора языка меню. Нажмите на джойстик (ОК) для подтверждения выбора.

Вы можете выбрать следующие языки:

Английский, упрощенный китайский, традиционный китайский, японский, корейский, русский язык

### • Съёмка видео.

1. F500LHD при включении автоматически переходит в режим видео. При этом в левом верхнем углу экрана отображается значок режима видео .

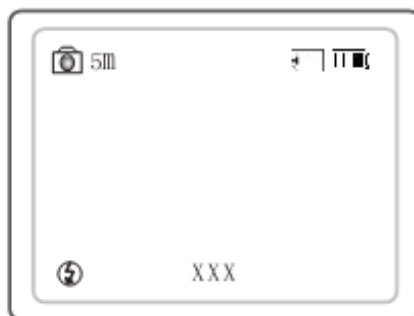


2. Нажмите кнопку записи для начала записи видео. Для прекращения записи, нажмите на кнопку записи еще раз. Во время записи на экране отображается таймер и мигающий красный значок записи. Как только запись остановится, вместо него снова будет отображаться значок режима видео.
3. Режимы вспышки.  
Сдвиньте джойстик вправо и F500LHD включит режим автоматического включения диодной подсветки. (включается в зависимости от условий освещения) или постоянной подсветки (включается независимо от условий съемки). Внимание: подсветка автоматически выключается, когда уровень заряда батареи станет критическим.
4. Используя переключатель макро/бесконечный вы можете в режиме макро фотографировать или снимать мелкие предметы с наилучшим фокусом на минимальном расстоянии от 10 см, в режиме бесконечность от 1,5 м до бесконечности.



### Съёмка фото.

1. Нажмите «Power» для включения F500LHD. По-умолчанию, включится режим видео.  
Нажмите «Mode» для переключения в режим фото. В левом верхнем углу экрана появится значок "5M", а у нижней границы экрана максимальное количество кадров.



3. Двигая джойстик вверх / вниз можно приближать / удалять изображение.
4. При нажатии кнопки записи, камера издает звук, который означает, что снимок был сделан.
5. Автосъемка  
В режиме фото, нажмите "Menu", зайдите в меню "Image Param", затем двигайте джойстик вниз до выбора "Self timer", двигайте джойстик вправо до появления "On" для включения автосъемки.

#### Советы:

1. В любом режиме (видео или фото), нажатие "Mode" меняет режим "Видео / Фото".
2. В любом режиме (видео или фото) движение джойстика влево гасит экран. Повторное движение влево включает его.

#### • Режим просмотра.

1. Включите F500LHD в видео-режиме. Нажмите кнопку для перехода в режим одиночного просмотра. Двигайте джойстик влево-вправо для просмотра изображений и видео.
2. Двигайте джойстик вниз для перехода в режим обзора. Двигайте джойстик влево-вправо для просмотра изображений и видео. Нажмите на джойстик ("ОК") для перехода в режим одиночного просмотра, нажмите "Mode" для выхода.  
При нажатии "ОК" начнется воспроизведение видео, повторное нажатие включит паузу. Во время воспроизведения видеофайла, вы можете использовать джойстик, двигая его влево-вправо для перемотки видео назад-вперед. Для выхода из режима воспроизведения нажмите "ОК" для остановки воспроизведения, а затем двигая джойстик влево-вправо перейдите к предыдущему или следующему файлу.
3. Стоп-кадр  
Во время просмотра видеозаписи, нажмите "ОК" для остановки видео на нужном вам кадре, затем нажмите кнопку записи. После воспроизведения специального звука, кадр будет сохранен в виде фото на карте памяти. Нажмите "ОК" для продолжения воспроизведения видео.
4. Удаление  
В режиме просмотра (изображения или видео), нажмите "Menu", на экране появится надпись пункт меню "Delete". Сдвиньте джойстик вправо, напротив "Delete" появится надпись "Yes", нажмите "ОК" для удаления файла.
5. Слайд-шоу  
В режиме просмотра вы можете нажать "Menu", затем джойстик вниз, установить меню "Slide Show" время смены изображений. Нажмите "ОК" для подтверждения.

#### • Режим настройки.

1. В режиме видео/фото/настройки нажмите клавишу "Menu" для перехода в связанное меню настроек. (Для получения более детальной информации о настройках ознакомьтесь с таблицей настроек).
2. В любом режиме меню движение джойстика вправо или влево активизирует пункт меню для изменения настроек. После выбора необходимой настройки нажмите "ОК" для подтверждения.
3. Подключите USB-кабель к компьютеру или адаптеру питания. На экране появится меню как на рисунке ниже. Выберите "Power on" для включения F500LHD в нормальном режиме, но вместо встроенного аккумулятора будет использоваться внешний источник питания.

Внимание:

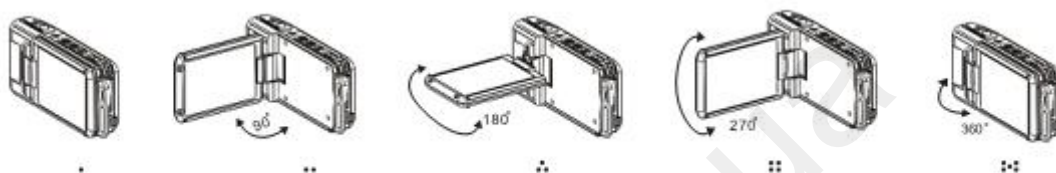
При отключении USB-кабеля, F500LHD автоматически отключается.



• **Спящий режим дисплея.**

В режиме видео или фото подвиньте джойстик влево. Дисплей будет переведен в спящий режим. Повторное движение джойстика влево вернет дисплей в рабочий режим.

• **Вращение поворотного дисплея.**



## Сохранение файлов.

• **Сохранение файлов через USB-кабель.**

При подключении с помощью USB-кабеля к компьютеру на экране появится меню как на рисунке ниже. Выберите "MSC", откройте "Мой компьютер", в окне должны появиться 2 съемных диска (один — внутренняя память, другой SD-карта памяти). Зайдя в папку "[Имя съемного диска]DCIM/100MEDIA" вы обнаружите сохраненные изображения и видео. Если вы не вставили SD-карту в видеорегистратор, в качестве съемного диска будет выступать внутренняя память.



### Подключение F500LHD к телевизору.

1. Подключите F500LHD к HD-телевизору с помощью HDMI-кабеля для просмотра изображений и видео.
2. Подключите F500LHD к обычному телевизору с помощью видео-кабеля для просмотра изображений и видео.

## Функциональные клавиши.

<b>Режим видео/фото</b>	
Кнопка Power	Включение/выключение F500LHD
Кнопка «Запись»	Запись видео / пауза
Джойстик вверх	Приблизить в 1/2/3/4 раза
Джойстик вниз	Удалить в 1/2/3/4 раза
Джойстик влево	Выключение экрана
Джойстик вправо	Режимы вспышки:
	Авто/Постоянная/Выключено
Кнопка Menu	Меню
Кнопка Mode	Переключение режима фото/видео
Кнопка Play	Просмотр видео/фото
<b>Режим просмотра</b>	
Режим просмотра (один кадр)	
Кнопка Power	Выключение F500LHD
Джойстик вниз	Обзор изображений
Джойстик влево	Последняя страница
Джойстик вправо	Следующая страница
Кнопка Ok	Просмотр видео
Кнопка Menu	Меню
Кнопка Mode	Переключение режима фото/видео
Кнопка Play	Просмотр видео/фото
Просмотр (Обзор изображений)	
Кнопка Power	Выключение F500LHD
Джойстик вверх	Предыдущая линия/Последняя страница
Джойстик вниз	Следующая линия/Следующая страница
Джойстик влево	Последний снимок/видеозапись
Джойстик вправо	Следующий снимок/видеозапись
Кнопка Ok	Просмотр выбранного файла
Кнопка Menu	Меню
Кнопка Mode	Переключение режима фото/видео
Кнопка Play	Просмотр видео/фото

## Режимы и установки меню

Просмотр (Видео/Аудио)	
Кнопка Power	Выключение F500LHD
Джойстик вверх	Громкость + (0 — 8)
Джойстик вниз	Громкость — (0 — 8)
Джойстик влево	Ускорение назад в 2,4,8 раз
Джойстик вправо	Ускорение вперед в 2,4,8 раз
Кнопка Ok	Воспроизведение/Пауза
Кнопка Menu	Переход к обзору меню
Кнопка Mode	Остановка воспроизведения и переход в режим видео
Кнопка Play	Просмотр фото и видео информации
Просмотр (Фото)	
Кнопка Power	Выключение F500LHD
Джойстик вниз	Уменьшить
Джойстик влево	Предыдущая фотография
Джойстик вправо	Следующая фотография
Кнопка Ok	Переход в режим просмотра фото
Кнопка Menu	Переход к обзору меню
Кнопка Mode	Остановка воспроизведения и переход в режим видео
Кнопка Play	Просмотр фото и видео информации

	Режим видео		Авто подсветка		Режим солнечно
	Режим фото		Принуд. подсветка		Режим облачно
	Воспроизведение		Подсветка откл.		Лампа накаливания
	Настройка		Дневной свет		Карта памяти
	Режим высокой четкости		3 Мегапикселя		4 Мегапикселя
	5 Мегапикселей		8 Мегапикселей		12 мегапикселей
	уровень заряда батарейки		WVGA		QVGA
	VGA		Серииная съемка		Автосъемка

Режим	Пункт меню	Варианты настройки
Режим видео	Video resolution (Разрешение)	1920x1080; 1440x1080; 1280x720; 848x480; 640x480; 320x240
	Scene (Сцены)	Auto / Night Portrait / Night Scenery / Sports / Landscape / Portrait / Sunset Авто / Ночной портрет / Ночной пейзаж / Спорт / Пейзаж / Портрет / Закат
	Digital Effect (Эффект)	Vivid / Monochrome / Negative / Sepia / Art / Off
	White Balance (Баланс белого)	Auto / Sunny / Cloudy / Tungsten / Fluorescent Авто / Солнечно / Облачно / Лампа накаливания / Лампа дневного света
	ISO (Светочув-сть)	Auto, 100, 200, 400, 800, 1600
	EV (Экспозиция)	+0/-0. 3/-0.7/-1/-1.3/-1.7/-2/ +2. 0/+1. 7/+1. 3/+1/+0.7/+0. 3
	Contrast (Контраст)	Standard / Hard / Soft Стандарт / Жесткий / Мягкий
	Sharpness (Четкость)	Standard / Hard / Soft Стандарт / Жесткий / Мягкий
	Duration (Продолж. записи)	Off / 15мин / 30мин / 45мин
	Recycle Record (Запись циклом)	Off / 1 мин / 5мин / 10мин / 15мин
	USB In (Вкл. по USB)	No, Yes (No: подключение USB-кабеля отображает меню выбора, Yes: после подключения USB-кабеля отображается меню. Если никакой пункт не был выбран, через 5 секунд запись начинается автоматически)
Video FLIP (Перевернуть изображение)	No, Yes (перевернуть изображение)	
Режим фото	Photo size (Размер)	3M/4M/5M/8M/12M
	Scene (Сцены)	Auto / Night Portrait / Night Scenery / Sports / Landscape / Portrait / Sunset Авто / Ночной портрет / Ночной пейзаж / Спорт / Пейзаж / Портрет / Закат
	Digital Effect (Эффект)	Vivid / Monochrome / Negative / Sepia / Art / Off
	White Balance (Баланс белого)	Auto / Sunny / Cloudy / Tungsten / Fluorescent Авто / Солнечно / Облачно / Лампа накаливания / Лампа дневного света

	ISO (Светочув-сть)	Auto, 100, 200, 400, 800, 1600
	EV (Экспозиция)	+0/-0. 3/-0.7/-1/-1.3/-1.7/-2/ +2. 0/+1. 7/+1. 3/+1/+0.7/+0.3
	Contrast (Контраст)	Standard / Hard / Soft Стандарт / Жесткий / Мягкий
	Sharpness (Четкость)	Standard / Hard / Soft Стандарт / Жесткий / Мягкий
	Selftimer (Автосъёмка)	No / 3 сек / 5 сек / 10 сек
	Burst (Серийная съемка)	1 кадр / 2 кадра / 3 кадра
Просмотр	Delete (Удаление)	No / Delete
	Slide Show (Слайд-шоу)	No / 1 сек / 2 сек / 3 сек / 5 сек / 10 сек
Настройки	Volume (Громкость)	0/1/2/3.... 8
	Flicker (Частота)	50HZ / 60HZ
	Auto power off (Авоотключение)	Off /1 мин / 3 мин / 5 мин
	TV out (Формат видеовыхода)	PAL / NTSC
	Stamp (Время на кадре)	Off / On
	Date & Time (Дата и время)	YYYY / MM / DD (ГГГГ/ММ/ДД) HH / MM (ЧЧ / ММ)
	Format (Форматировать карту)	Cancel / Yes
	Reset (Заводские настройки)	No / Yes
	Version (Версия прошивки)	V.0000 00 0000

- В зависимости от прошивки устройства пункты меню и названия каждого меню могут изменяться.

# Спецификация

Матрица	5 Мегапикселей CMOS
Объектив	7.00 мм
Фокусное расстояние	От 10см до бесконечности
Экран	2.5" LTPS TFTLCD
Видеовыход	HDMI :CTS1.2Compliant, Поддержка 1080i/720p режима. Композитный выход: PAL / NTSC
Размер фотографии	Фото (jpeg). Разрешение: 2048x1536, 2592X1728, 2592X1944, 3200X2400, 4000x3000. Максимальный выходной размер: 3М, 4М, 5М, 8М, 12М
Формат записи	mov
Разрешение видеозаписи	1920x1080 (30к/с); 1440x1080 (30к/с); 1280x720 (30к/с); 848x480 (60к/с); 848x480 (30к/с); 640x480 (30к/с); 320x240 (120к/с); 320x240 (30к/с)
Видео кодек	MPEG-4/H. 264
Увеличение	4-х кратное цифровое увеличение
Носители информации	Встроенная память: 32Мб. Внешняя: SDHC / MMC Карта (до 32Гб)
Звук	Микрофон и громкоговоритель (моно) встроенный
Тип затвора	Электронный
Скорость затвора	1/2-1/1000 секунды
Баланс белого	Авто / Солнечно / Облачно / Лампа накаливания / Дневной свет
Подсветка	Авто / Вкл. / Выкл.
Интерфейсы	USB2.0 / HDMI / TV
Аккумулятор	3.7V, 1000mAh. Перезаряжаемая Li-ion батарея
USB	High Speed USB2.0
Габариты / Вес	106.7(д) x 53.9(ш) x 33.3(в)мм. Вес: 128г.
Влажность / Температура	10%-80% / -0°C~40°C

- Технические характеристики и комплектация могут меняться без уведомления.

## Возможные неисправности

- **Не просматриваются изображения и видеозаписи?**

Измените разрешение, качество картинки и частоту кадров, замените текущую карту памяти на карту с достаточной емкостью. Проверьте, не установлена ли на карте памяти защита от записи, удалите часть файлов сохраненных на карте памяти.

- **Изображение не передается на HDTV-экран?**

Пожалуйста, убедитесь в том, что HDMI кабель правильно подключен к HDMI порту телевизора. Пожалуйста, используйте HDMI кабель идущий в комплекте с F500LHD.

- **Получаемое изображение не четкое?**

Пожалуйста, проверьте чистоту линзы. Если линза загрязнена, очистите линзу перед использованием.

- **Не горят диоды подсветки?**

В режиме фото или видео камеры, если батарея разряжена, диоды подсветки не зажигаются.

Действия при работе с видеорегистратором F500LHD похожи на работу с компьютером. Если F500LHD не работает, пожалуйста, выполните следующие действия:

Выньте батарею, вставьте батарею, перезагрузите видеокамеру.

1. Нажмите кнопку сброса, когда с F500LHD происходит что-то не обычное.
2. Пожалуйста, не нажимайте кнопку сброса, если F500LHD в нормальном состоянии, данные могут быть потеряны.

# Инструкция по установке:

